



Jak vyměnit přední
ložisko kola na

VAUXHALL ASTRA Mk II

Belmont – návod k
výměně

PODOBNÝ VIDEO TUTORIÁL



Toto video ukazuje proces výměny podobné součástky na jiném vozidle

Důležité!

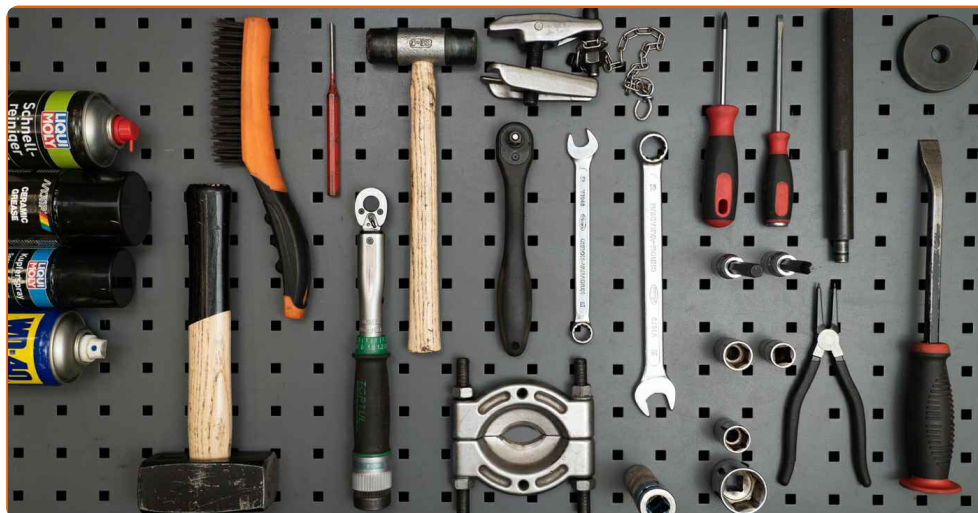
Tento proces výměny můžete použít pro model:

VAUXHALL ASTRA Mk II Belmont 1.3, VAUXHALL ASTRA Mk II Belmont 1.4 i,
VAUXHALL ASTRA Mk II Belmont 1.6 S, VAUXHALL ASTRA Mk II Belmont 1.4 S

Postup se může mírně měnit podle designu auta.

Tento tutoriál byl vytvořen na základě procesu výměny pro podobnou součástku na autě: OPEL Corsa B Hatchback (S93) 1.4 i (F08, F68, M68)

**VÝMĚNA: LOŽISKA KOLA - VAUXHALL ASTRA MK II
BELMONT. SEZNAM POTŘEBNÝCH NÁSTROJŮ:**



- Drátěný kartáč
- Sprej WD-40
- Univerzální čistící sprej
- Čistič brzd
- Keramické mazivo
- Měděné mazivo
- Momentový klíč
- Kombinační klíč č.13
- Kombinační klíč č.18
- Nástavec č. 13
- Nástavec č. 17
- Nástavec č. 18
- Nástavec č. 30
- HEX nástavec č. H5
- HEX nástavec č. H10
- Úderová rázová hlavice na matice kol č.17
- Račnový klíč
- Sada vložky a ořechu ložiska
- Separátor ložisek
- Stahovák kulového čepu
- Kleště na segrovky
- Plochý Šroubovák
- Křížový Šroubovák
- Vratidlo
- Kladivo
- Gumové kladivo
- Páčidlo
- Klín pod kolo auta

Koupit nástroje

AUTODOC doporučuje:

- Nepoužívejte znovu ložisko vašeho auta VAUXHALL ASTRA Mk II Belmont.
- Proces výměny ložiska náboje kola je totožný pro obě kola na stejné nápravě.
- Prosím pozor: všechny práce na autě - VAUXHALL ASTRA Mk II Belmont – se musí provádět při vypnutém motoru.

VÝMĚNU PROVEĎTE V NÁSLEDUJÍCÍM POŘADÍ:

1 Kola auta zajistěte pomocí klínů.

2 Uvolněte upevňovací šrouby kola. Použijte rázový nástavec na kolo č. 17.



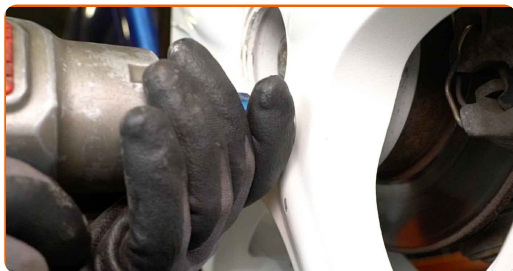
3 Zvedněte auto.

Výměna: ložiska kola - VAUXHALL ASTRA Mk II Belmont. Profesionálové doporučují:

- Pokud používáte zvedák, ujistěte se, že je položen na plochem povrchu bez jakýchkoliv nerovností.
- Nezapomeňte dodatečně zajistit auto pomocí montážních podstavců.

4

Odšroubujte šrouby kol.



AUTODOC doporučuje:

- **Důležité!** Při odšroubovávání upevňovacích šroubů držte kolo. VAUXHALL ASTRA Mk II Belmont

5

Odstraňte kolo.



6

Odstraňte krytku matice náboje. Použijte páčidlo. Použijte kladivo.



7

Odstraňte závlačku zajišťující matici náboje. Použijte páčidlo. Použijte plochý šroubovák.



8 Nainstalujte kolo.



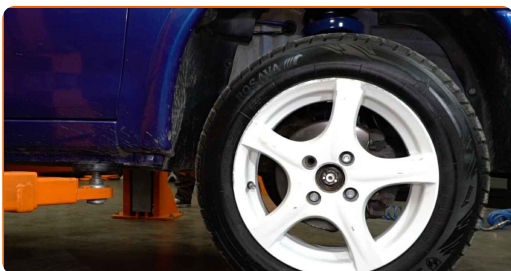
AUTODOC doporučuje:

- **Upozornění!** Pro vyhnutí se zranění držte kolo při šroubování upevňovacích šroubů na auto. VAUXHALL ASTRA Mk II Belmont

9 Zašroubujte šrouby kol. Použijte rázový nástavec na kolo č. 17.



10 Dejte auto na zem.

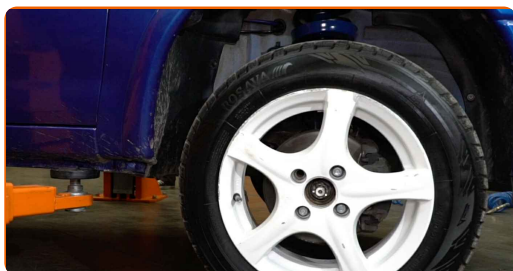


11 Uvolněte upevňovací prvek hnací hřídele. Použijte nástavec č.30. Použijte vratidlo.



12

Zvedněte auto.

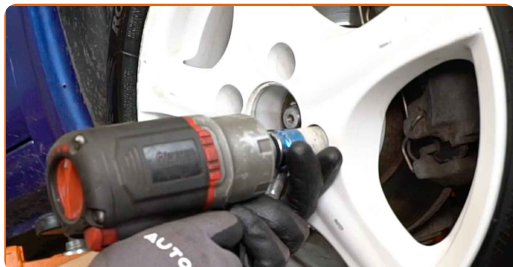


AUTODOC doporučuje:

- Pokud používáte zvedák, ujistěte se, že je položen na plochem povrchu bez jakýchkoliv nerovností.
- Nezapomeňte dodatečně zajistit auto pomocí montážních podstavců.

13

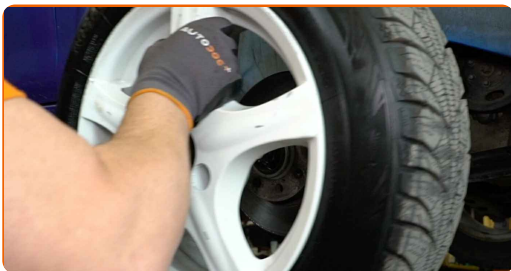
Odšroubujte šrouby kol.



AUTODOC doporučuje:

- **Důležité!** Při odšroubovávání upevňovacích šroubů držte kolo. VAUXHALL ASTRA Mk II Belmont

14 Odstraňte kolo.



15 Odšroubujte upevňovací prvek spojující hnací hřídel a náboj kola. Použijte nástavec č.30. Použijte ráčnový klíč.



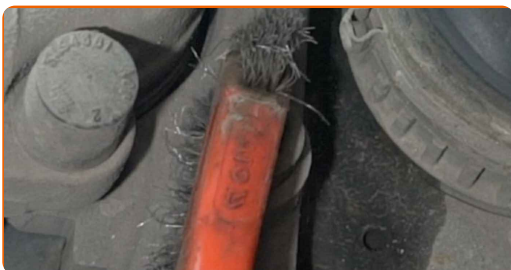
16 Odstraňte podložku ložiska kola. Použijte páčidlo.



17 Rozšiřte brzdové destičky. Použijte páčidlo.



18 Vyčistěte upevňovací prvky držáku brzdového třmenu. Použijte drátěný kartáč. Použijte sprej WD-40.



19

Odšroubujte upevnění svorky brzdového třmenu. Použijte imbusový klíč č. H10. Použijte vratidlo. Použijte ráčnový klíč.



20

Odstraňte brzdový třmen spolu s jeho držákem.

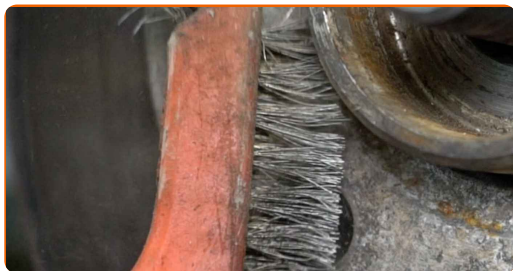


Výměna: ložiska kola - VAUXHALL ASTRA Mk II Belmont. Tip od odborníků z AUTODOC:

- Přivažte třmen k zavěšení kol nebo ke karoserii drátkem bez odpojení od brzdové hadičky, aby se předešlo ztrátě tlaku v brzdovém systému.
- Ujistěte se, že brzdový třmen nevisí na brzdové hadičce.
- Po odstranění brzdového třmenu nestláchejte brzdový pedál. Vypadl by totiž píst z brzdového válce, vylila by se brzdová kapalina a systém by ztratil tlak.
- Zkontrolujte držák brzdového třmenu, vodící závlačky brzdového třmenu a pouzdra. Vyčistěte je. Pokud je to nutné, vyměňte je.

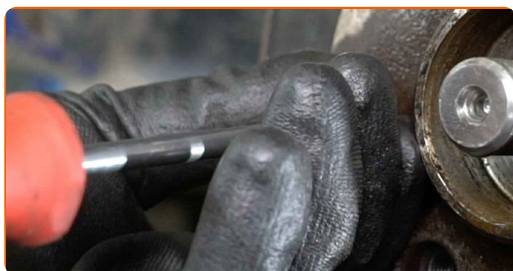
21

Vyčistěte upevnění brzdového kotouče. Použijte drátěný kartáč. Použijte víceúčelový čistící sprej.



22

Odšroubujte upevnění brzdového kotouče. Použijte křížový šroubovák PH.



23

Odstraňte brzdový kotouč.

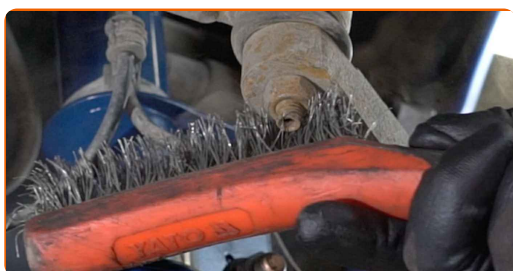


Výměna: ložiska kola - VAUXHALL ASTRA Mk II Belmont. Doporučují odborníci z AUTODOC:

- Pokud je to nutné, použijte gumové kladivo.

24

Vyčistěte upevnění spojovací čep táhla řízení k hlavě ložiska čepu kola. Použijte drátěný kartáč. Použijte sprej WD-40.



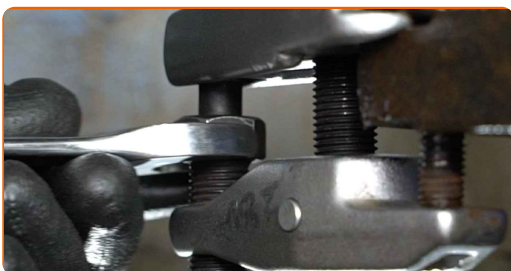
25

Odšroubujte koncovou šroub kloubu řízení. Použijte nástavec č.17. Použijte ráčnový klíč.



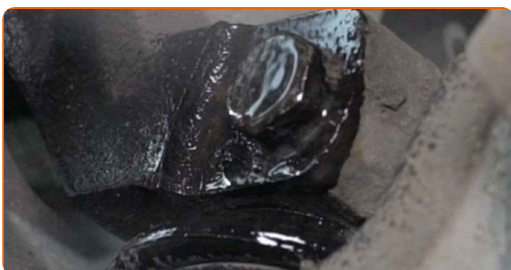
26

Odpojte koncovku táhla od kloubu řízení. Použijte stahovák na kulové čepy.



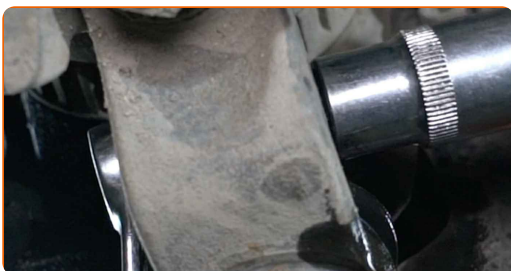
27

Vyčistěte upevnění spojovací kulový čep a hlavu ložiska čepu. Použijte drátěný kartáč. Použijte sprej WD-40.

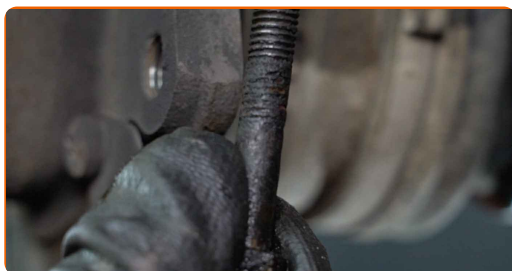


28

Odšroubujte upevnění kulového čepu a táhla řízení. Použijte kombinační klíč č.13. Použijte nástavec č.13. Použijte ráčnový klíč.

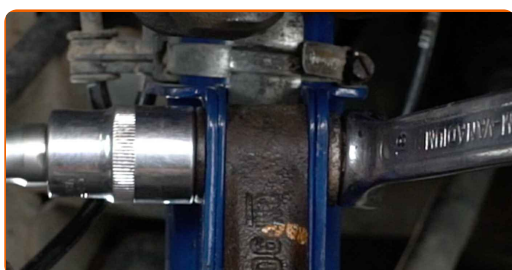


29 Odstraňte upevňovací šroub.

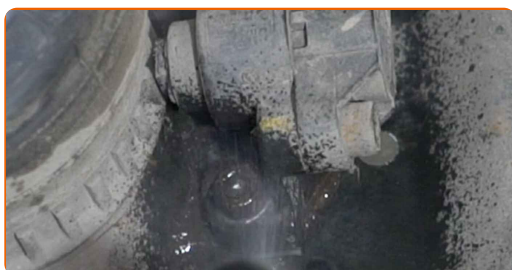


30 Vyčistěte spodní upevnění spojující tlumič k hlavě ložiska čepu kola. Použijte drátěný kartáč. Použijte sprej WD-40.

31 Odšroubujte spodní upevňovací prvek spojující vzpěru tlumiče a hlavu ložiska čepu kola. Použijte kombinační klíč č.18. Použijte nástavec č.18. Použijte ráčnový klíč.



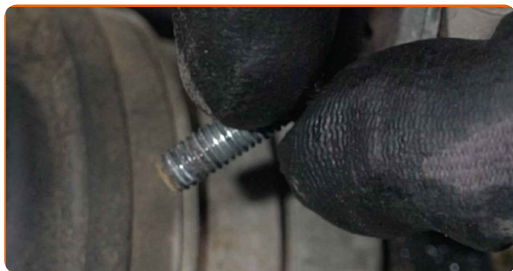
32 Vyčistěte upevnění ABS snímače. Použijte drátěný kartáč. Použijte sprej WD-40.



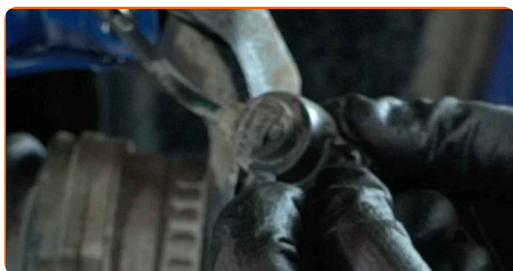
33 Odšroubujte upevnění ABS snímače. Použijte imbusový klíč č. H5. Použijte ráčnový klíč.



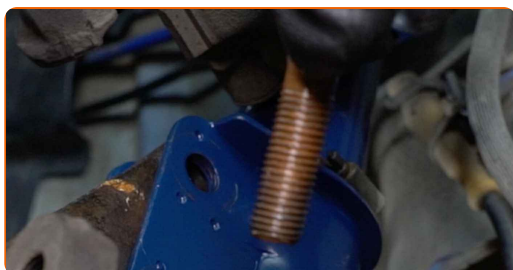
34 Odstraňte upevňovací šroub.



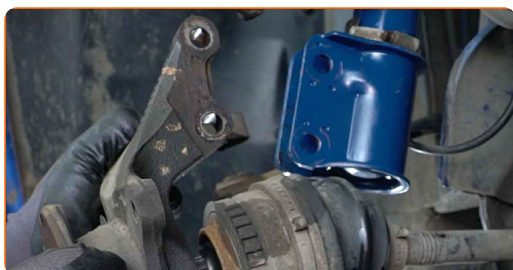
35 Odpojte snímač ABS.



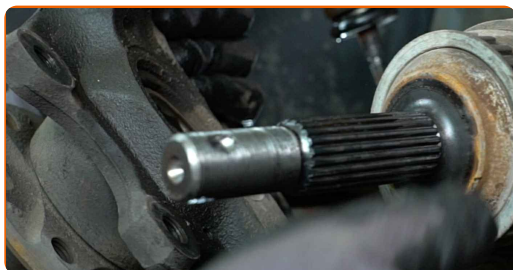
36 Odstraňte upevňovací šrouby.



37 Odpojte kloub řízení od vzpěry tlumiče.



38 Odpojte hnací hřídel od hlavy ložiska čepu.



Výměna: ložiska kola - VAUXHALL ASTRA Mk II Belmont. AUTODOC doporučuje:

- Ujistěte se, že hnací hřídel není bez zátěže (když je auto zvednuté).

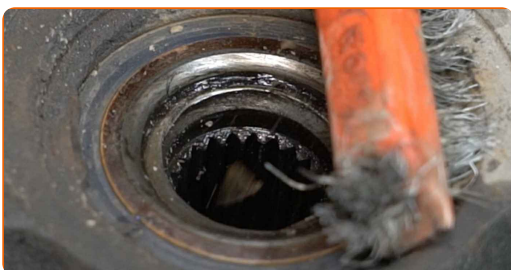
39

Odpojte kulový čep od čepu řízení.



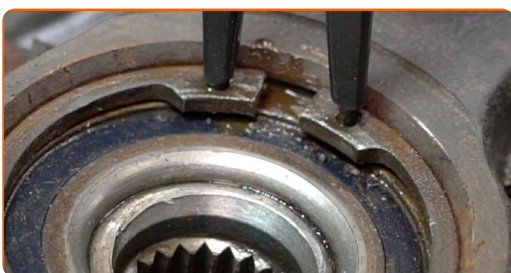
40

Vyčistěte zádržný kroužek ložiska náboje kola. Použijte drátěný kartáč. Použijte sprej WD-40.



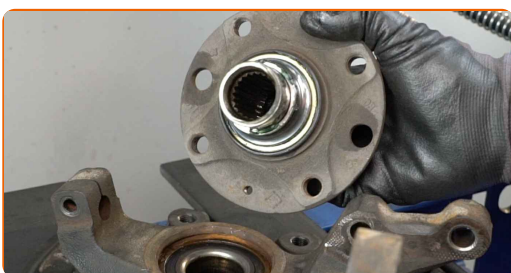
41

Odstraňte zádržný kroužek ložiska náboje kola. Použijte kleště na segrovky.



42

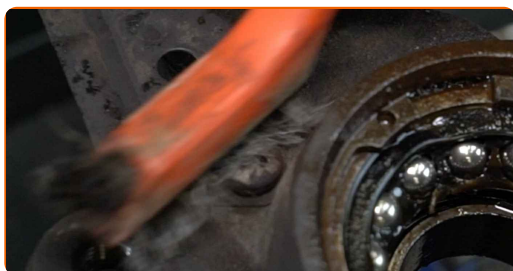
Odstraňte náboj kola z kloubu řízení. Použijte sadu vložky a ořechu ložiska.



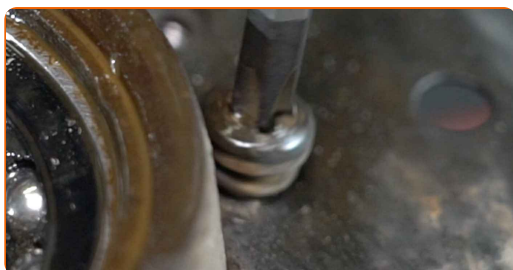
43 Vyčistěte zádržný kroužek ložiska náboje kola.



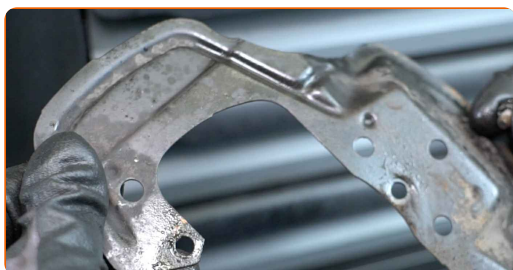
44 Vyčistěte upevňovací prvky krytu brzdového kotouče. Použijte drátěný kartáč. Použijte sprej WD-40.



45 Odšroubujte upevňovací prvky krytu brzdového kotouče. Použijte křížový šroubovák PH.

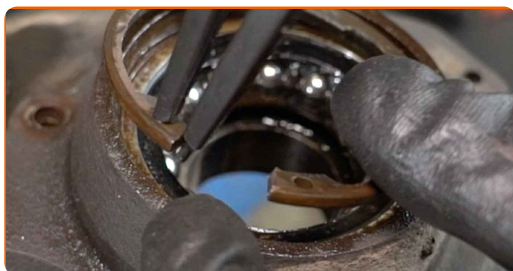


46 Odstraňte kryt brzdového kotouče.



47

Odstraňte zádržný kroužek ložiska náboje kola. Použijte kleště na segrovky.



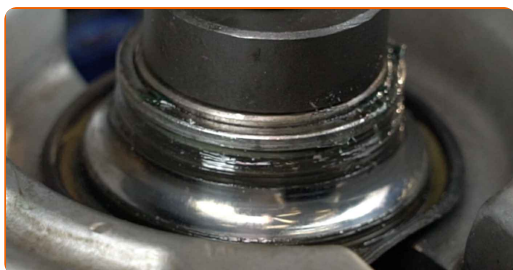
48

Vytlačte ložisko náboje kola. Použijte sadu vložky a ořechu ložiska.



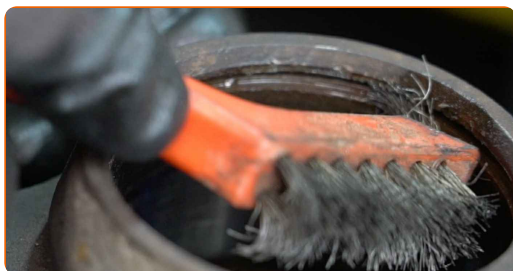
49

Vytlačte vnitřní kroužek ložiska, který zůstal na náboji. Použijte separátor ložisek.



50

Vyčistěte montážní otvor ložiska náboje. Použijte drátěný kartáč. Použijte sprej WD-40. Použijte víceúčelový čisticí sprej.



51

Nainstalujte zádržný kroužek ložiska náboje kola. Použijte kleště na segrovky.



52

Vtlačte nové ložisko do hlavy ložiska čepu kola. Použijte sadu vložky a ořechu ložiska.



Výměna: ložiska kola - VAUXHALL ASTRA Mk II Belmont. Tip od odborníků z AUTODOC:

- Zkontrolujte a ujistěte se, že ložisko náboje kola je v správné poloze. Zabraňte jeho nevyrovnání.

53

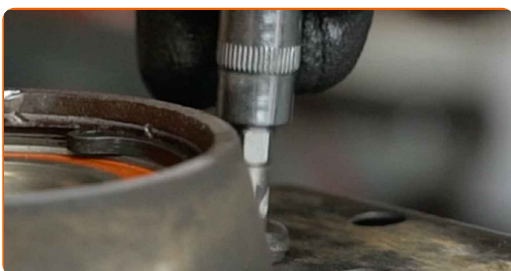
Nainstalujte zádržný kroužek ložiska náboje kola. Použijte kleště na segrovky.



54 Nainstalujte kryt brzdového kotouče.



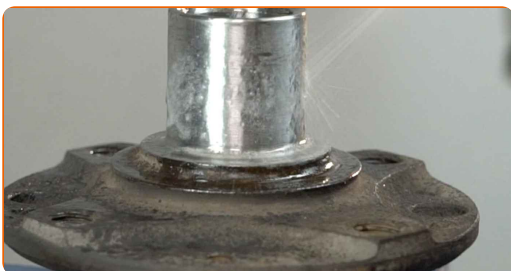
55 Utáhněte upevňovací prvky oporné desky brzdového kotouče. Použijte křížový šroubovák PH. Použijte momentový klíč. Utáhněte ji točivým momentem 7 Nm.



56 Vyčistěte montážní pozici náboje. Použijte víceúčelový čistící sprej.



57 Natřete montážní pozici náboje. Použijte sprej WD-40.



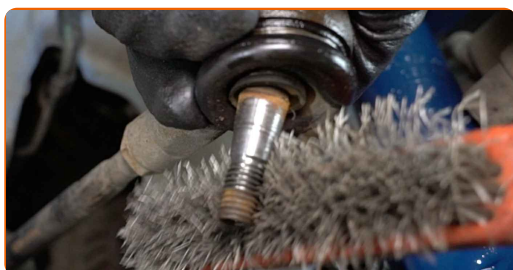
58

Vtlačte nové ložisko do náboje kola. Použijte sadu vložky a ořechu ložiska.



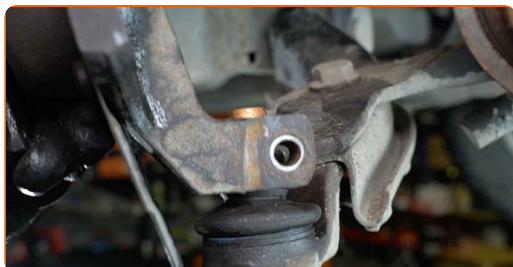
59

Vyčistěte montážní pozice vzpěry tlumiče. Vyčistěte montážní pozici čepu táhla řízení. Vyčistěte drážky homokinetického kloubu hnacího hřídele. Vyčistěte montážní pozici kulového čepu. Použijte drátěný kartáč. Použijte sprej WD-40. Použijte měděné mazivo.



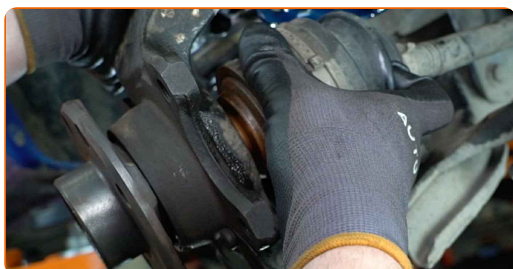
60

Spojte kulový čep a kloub táhla řízení.



61

Nainstalujte hnací hřídel.



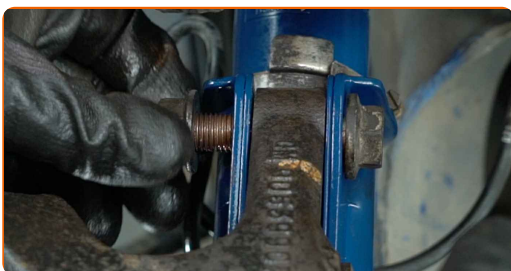
62

Nainstalujte hlavu ložiska čepu kola.



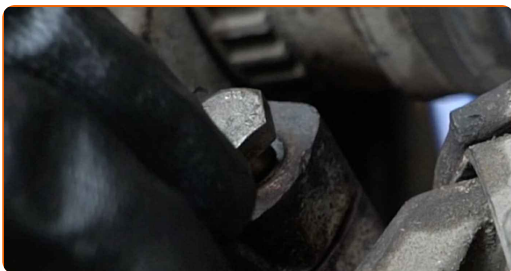
63

Nainstalujte upevňovací šroub.



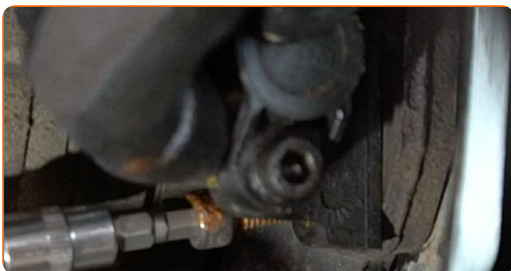
64

Nainstalujte upevňovací šroub.



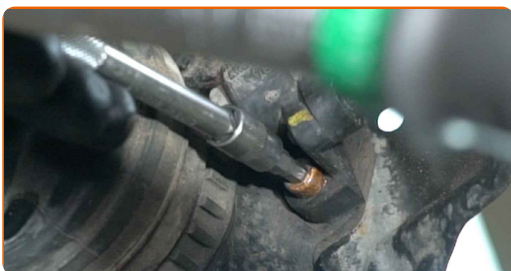
65

Zapojte snímač ABS.



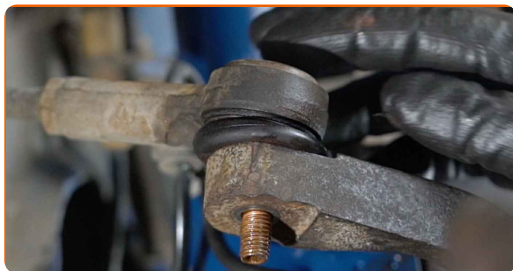
66

Utáhněte upevňovací prvek, který spojuje ABS senzor k hlavě ložiska čepu řízení. Použijte imbusový klíč č. H5. Použijte momentový klíč. Utáhněte ji točivým momentem 8 Nm.



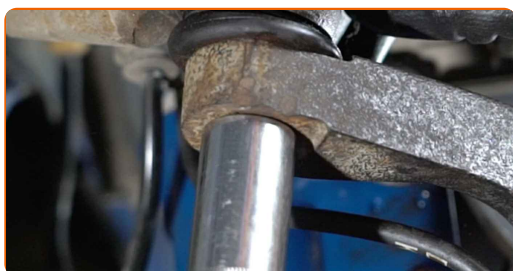
67

Připojte koncovku kloubu řízení ke kloubu řízení.



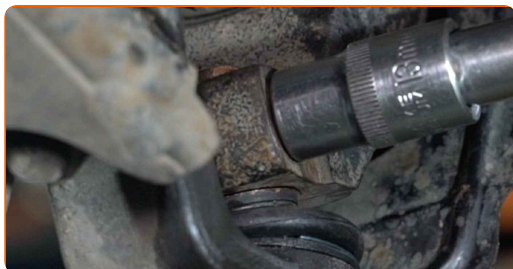
68

Zašroubujte upevňovací matici, která spojuje čep táhla řízení k hlavě ložiska čepu řízení. Použijte nástavec č.17. Použijte ráčnový klíč.



69

Zašroubujte upevňovací prvek spojující kulový čep k hlavě ložiska čepu nápravy. Použijte kombinační klíč č.13. Použijte nástavec č.13. Použijte ráčnový klíč.

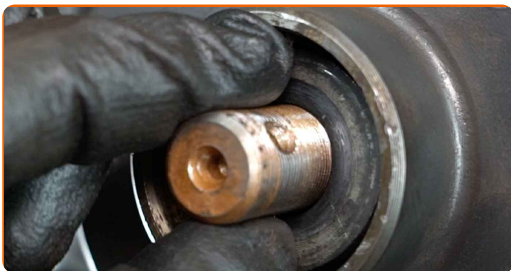


70

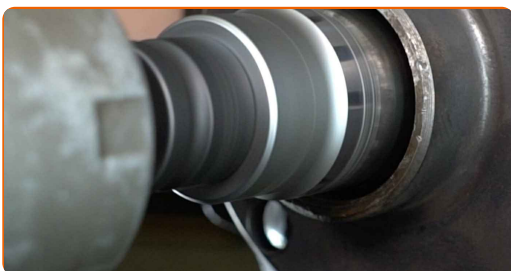
Zašroubujte upevňovací prvek, který spojuje tlumič k hlavě ložiska čepu. Použijte kombinační klíč č.18. Použijte nástavec č.18. Použijte ráčnový klíč.



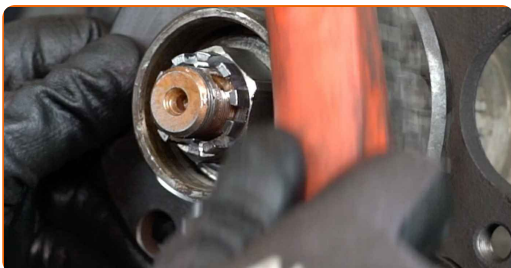
71 Nainstalujte podložku ložiska kola.



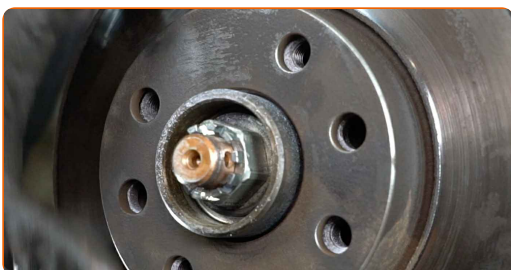
72 Zašroubujte matici hnacího hřídele. Použijte nástavec č.30. Použijte ráčnový klíč.



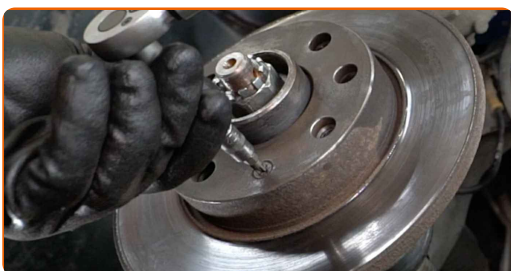
73 Vyčistěte náboj. Použijte drátěný kartáč. Natřete kontaktní povrch. Použijte keramické mazivo.



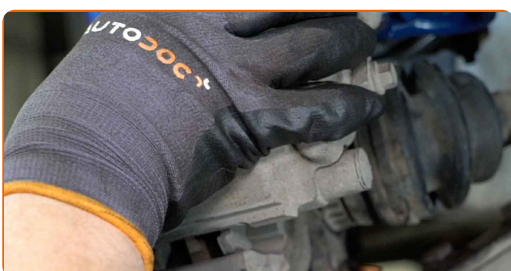
74 Nainstalujte brzdový kotouč.



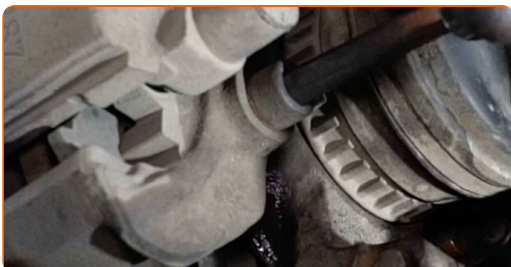
- 75** Upevněte upevnění brzdového kotouče. Použijte křížový šroubovák PH. Použijte momentový klíč. Utáhněte ji točivým momentem 7 Nm.



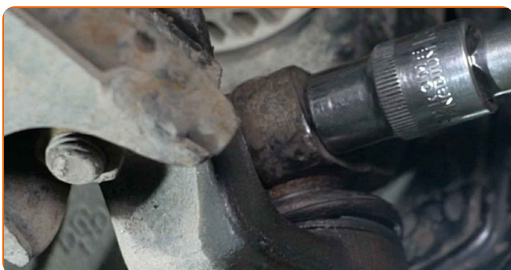
- 76** Nainstalujte svorku brzdového třmenu.



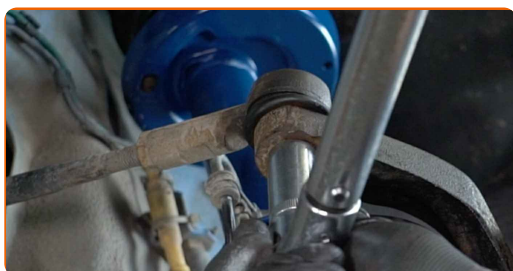
- 77** Upevněte svorku brzdového třmenu. Použijte imbusový klíč č. H10. Použijte momentový klíč. Utáhněte ji točivým momentem 95 Nm.



- 78** Utáhněte upevnění spojovací kulový čep k hlavě ložiska čepu kola. Použijte kombinační klíč č.18. Použijte nástavec č.18. Použijte momentový klíč. Utáhněte ji točivým momentem 30 Nm.



- 79** Utáhněte upevňovací matici spojující čep táhla řízení k hlavě ložiska čepu kola. Použijte nástavec č.17. Použijte momentový klíč. Utáhněte ji točivým momentem 35 Nm.



- 80** Utáhněte spodní upevňovací prvky tlumiče. Použijte nástavec č.18. Použijte momentový klíč. Utáhněte ji točivým momentem 90 Nm.+45°



- 81** Natřete upevňovací prvky tlumiče. Natřete upevnění spojující čep táhla řízení k hlavě ložiska čepu. Natřete upevnění osy homokinetického kloubu. Natřete upevňovací prvky kulového čepu. Použijte měděné mazivo.



- 82** Nainstalujte kolo.



AUTODOC doporučuje:

- **Důležité!** Při zašroubování upevňovacích šroubů držte kolo. VAUXHALL ASTRA Mk II Belmont

83

Zašroubujte šrouby kol. Použijte rázový nástavec na kolo č. 17.



84

Dejte auto na zem.

85

Utáhněte matici hnacího hřídele. Použijte nástavec č.30. Použijte momentový klíč. Utáhněte ji točivým momentem 130 Nm.



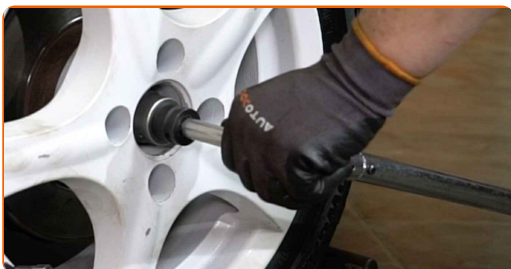
86

Uvolněte upevňovací prvek hnací hřídele. Použijte nástavec č.30. Použijte vratidlo.



87

Utáhněte matici hnacího hřídele. Použijte nástavec č.30. Použijte momentový klíč. Utáhněte ji točivým momentem 20 Nm.+90°



88

Zvedněte auto.



Výměna: ložiska kola - VAUXHALL ASTRA Mk II Belmont. Tip od AUTODOC:

- Pokud používáte zvedák, ujistěte se, že je položen na plochem povrchu bez jakýchkoliv nerovností.
- Nezapomeňte dodatečně zajistit auto pomocí montážních podstavců.

89

Odšroubujte šrouby kol.



AUTODOC doporučuje:

- Abyste se vyhnuli zranění, při odšroubování šroubů držte kolo.

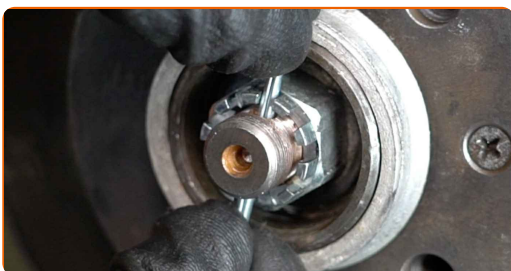
90

Odstraňte kolo.



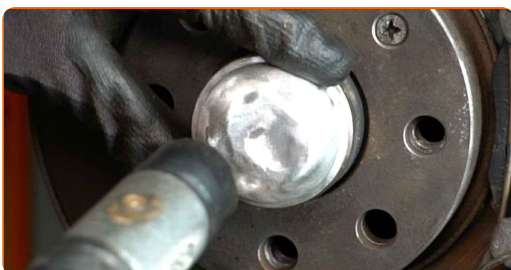
91

Nainstalujte novou závlačku matice náboje. Použijte páčidlo.



92

Nainstalujte uzávěr šroubu náboje. Použijte gumové kladivo.



93

Natřete povrch, kde je brzdový kotouč v kontaktu s ráfem kola. Použijte keramické mazivo.



94

Vyčistěte povrch brzdového kotouče. Použijte čistič brzd.



AUTODOC doporučuje:

- Výměna: ložiska kola - VAUXHALL ASTRA Mk II Belmont. Po aplikování spreje několik minut počkejte.

95

Nainstalujte kolo.

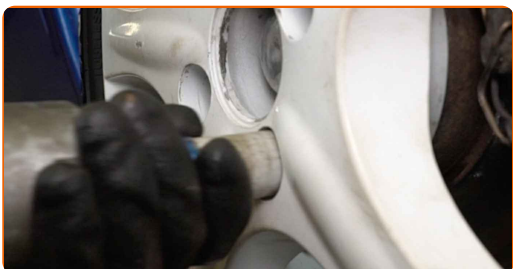


AUTODOC doporučuje:

- K zabránění zranění držte kolo při šroubování upevňovacích šroubů.

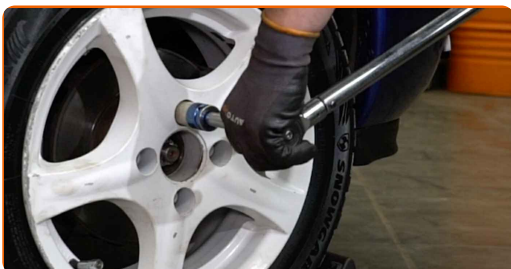
96

Zašroubujte šrouby kol. Použijte rázový nástavec na kolo č. 17.



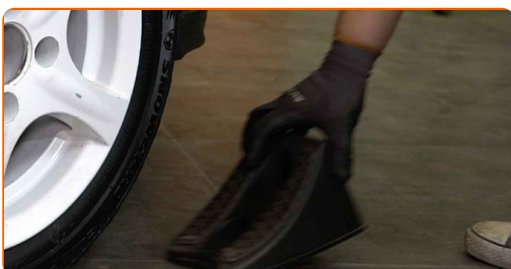
97

Auto dejte na zem a přišroubujte šrouby v křížovém poradí. Použijte rázový nástavec na kolo č. 17. Použijte momentový klíč. Utáhněte ji točivým momentem 110 Nm.



98

Odstraňte zvedáky a klíny.



Výměna: ložiska kola - VAUXHALL ASTRA Mk II Belmont. Tip od odborníků z AUTODOC:

- Bez nastartování motoru stlačte brzdový pedál několikrát, dokud nebudete cítit značný odpor.

VÝBORNĚ! 

ZOBRAZIT VÍCE TUTORIÁLŮ

AUTODOC – NÁHRADNÍ DÍLY NEJVYŠŠÍ KVALITY ZA VÝBORNOU CENU, A TO VŠECHNO ONLINE

AUTODOC MOBILNÍ APLIKACE: ZACHYŤTE SKVĚLÉ AKCE PŘI POHODLNÉM NAKUPOVÁNÍ



OBROVSKÝ VÝBĚR NÁHRADNÍCH DÍLŮ PRO VAŠE AUTO

LOŽISKA KOLA: ŠIROKÝ VÝBĚR

i VYHLÁŠENÍ:

Dokument obsahuje pouze obecná doporučení, která pro vás mohou být užitečná při svépomocné opravě vašeho auta nebo při výměně některých dílů. AUTODOC nenesे žádnou zodpovědnost za poškození, zranění, škodu na majetku, způsobenou opravou nebo výměnou dílů nesprávným použitím nebo nesprávným pochopením uvedených informací.

AUTODOC nenesе odpovědnost za žádné možné chyby nebo nejasnosti uvedeny v tomto návodu. Uvedené informace mají pouze informativní charakter a nelze je zaměnit s radami od odborníků.

AUTODOC nenesе odpovědnost za nesprávné nebo rizikové používání vybavení, nářadí nebo náhradních dílů. AUTODOC doporučuje výměnu nebo opravu provádět opatrně a přísně dodržovat všechna bezpečnostní pravidla. Pamatujte si: používání dílů nízké kvality nezaručí vašemu autu dostatečnou míru bezpečnosti na silnicích.

© Copyright 2023 – Veškerý obsah na této stránce, zejména texty, fotografie a grafika, je chráněn zákonem o autorských právech. Všechna práva, včetně práva na kopírování, svěření třetím stranám, práva na úpravu a překlad, vlastní společnost AUTODOC SE.