



Jak vyměnit kabinový filtr
na **VAUXHALL Astra Mk
VI (J) Sedan (P10)** –
návod k výměně

PODOBNÝ VIDEO TUTORIÁL



Toto video ukazuje proces výměny podobné součástky na jiném vozidle

Důležité!

Tento proces výměny můžete použít pro model:

VAUXHALL Astra Mk VI (J) Sedan (P10) 1.6, VAUXHALL Astra Mk VI (J) Sedan (P10) 1.7 CDTI

Postup se může mírně měnit podle designu auta.

Tento tutoriál byl vytvořen na základě procesu výměny pro podobnou součástku na autě: OPEL Zafira A (T98) 2.0 DI 16V (F75)

POTŘEBNÉ NÁSTROJE:



- Nástavec č. 10
- Hvězdicový nástavec Torx T20
- Nástroj na odstranění spony

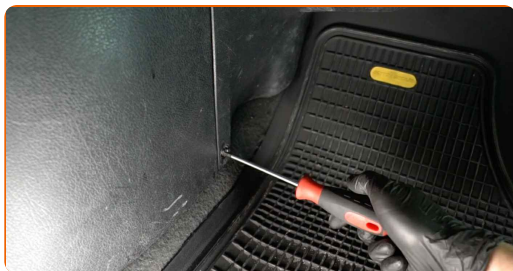
Koupit nástroje

Výměna: kabinového filtru - VAUXHALL Astra Mk VI (J) Sedan (P10). Tip od AUTODOC:

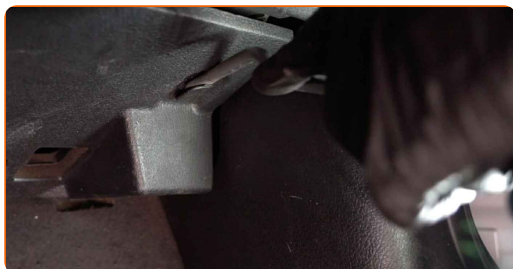
- Kabinový filtr vyměňujte alespoň jednou za šest měsíců, na začátku jara a na podzim.
- Dodržujte podmínky, doporučení a požadavky pro konkrétní díly poskytnuty výrobcem.
- Pokud se přívod vzduchu do kabiny rapidně snížil, vyměňte filtr ještě před plánovanou údržbou.
- Celý postup práce proveďte při vypnutém motoru.

VÝMĚNA: KABINOVÉHO FILTRU - VAUXHALL ASTRA MK VI (J) SEDAN (P10). PROVEĎTE NÁSLEDUJÍCÍ KROKY:

1 Odšroubujte upevňovací prvky spodního krytu palubní desky. Použijte hvězdicový Torx T 20.



2 Odstraňte spony spodního krytu palubní desky. Použijte nástroj na odstranění spony.



3 Odstraňte spodní kryt odkládací přehrádky.

4

Odšroubujte šrouby upevnění odkládací přihrádky. Použijte hvězdicový Torx T 20.



5

Odstraňte odkládací přihrádku.



Výměna: kabinového filtru - VAUXHALL Astra Mk VI (J) Sedan (P10). Tip:

- Pracujte opatrně, abyste nepoškodili upevňovací prvky odkládací přihrádky na rukavice.

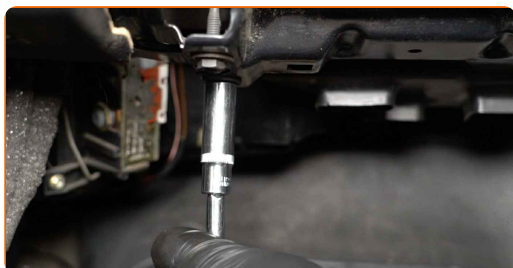
6

Odpojte konektor světla odkládací přihrádky.

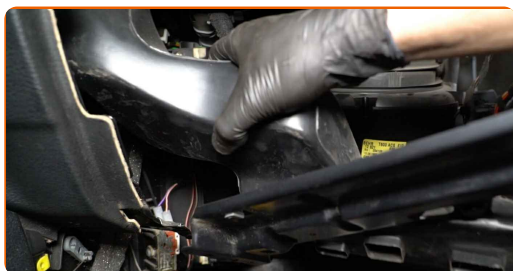


7

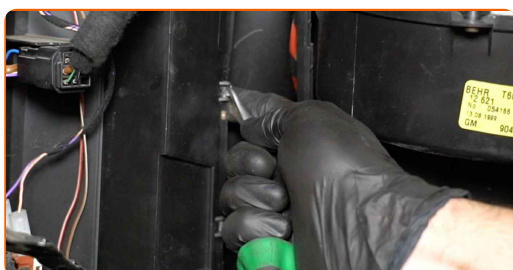
Odšroubujte upevňovací prvky sestavy krytu distribuce vzduchu. Použijte nástavec č.10.



8 Odstraňte sestavu krytu distribuce vzduchu.



9 Uvolněte spony krytu kabinového filtru. Použijte nástroj na odstranění spony.

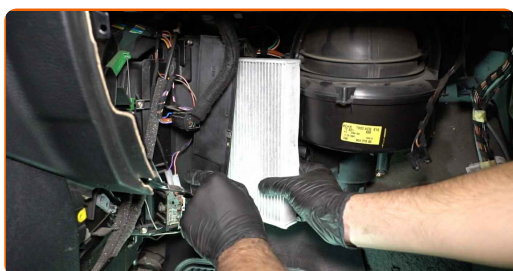


10 Uvolněte spony krytu kabinového filtru.



11 Odstraňte kryt uložení kabinového filtru.

12 Odstraňte filtrační prvek z krytu filtru.

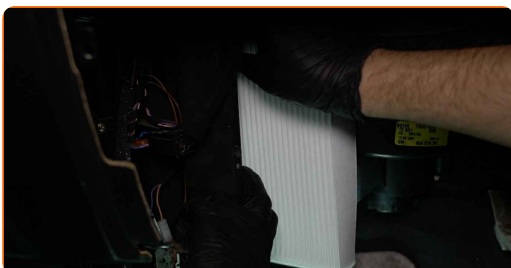


Výměna: kabinového filtru - VAUXHALL Astra Mk VI (J) Sedan (P10).
Doporučují odborníci z AUTODOC:

- Nepokoušejte se čistit nebo opětovně používat starý filtr - sníží to kvalitu čištění vzduchu uvnitř auta.

13

Nainstalujte nový filtrační prvek do krytu filtru. Ujistěte se, že okraj filtru je těsně připevněn ke krytu.

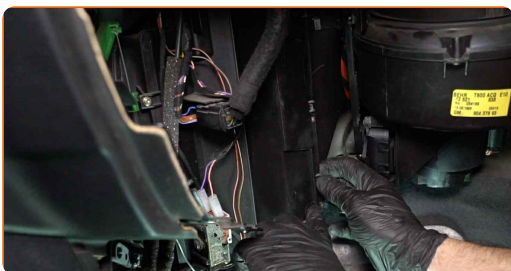


AUTODOC doporučuje:

- Výměna: kabinového filtru - VAUXHALL Astra Mk VI (J) Sedan (P10). Zajistěte, aby byla poloha filtračního prvku správná. Zabraňte vychýlení z instalační polohy.
- Dbejte na šipku na filtru ukazující směr proudění vzduchu.
- Vždy používejte pouze kvalitní filtry.

14

Nainstalujte kryt uložení kabinového filtru. Ujistěte se, že budete slyšet cvaknutí indikující, že součástka se upevnila na svém místě.

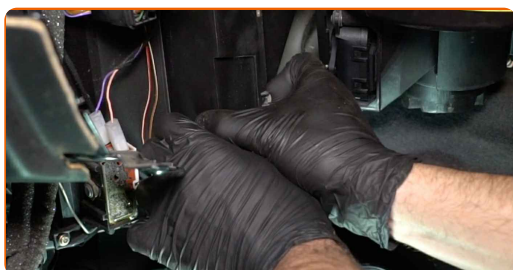


AUTODOC doporučuje:

- **Výměna: kabinového filtru - VAUXHALL Astra Mk VI (J) Sedan (P10).** Při instalaci nepoužívejte příliš velkou sílu. Mohou se tím poškodit upevňovací prvky.

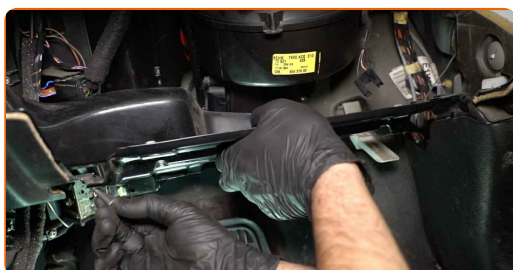
15

Přípevněte spony krytu kabinového filtru.



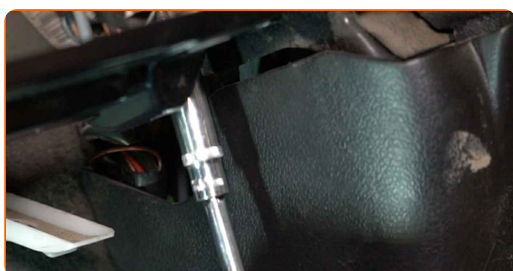
16

Znovu nainstalujte sestavu krytu distribuce vzduchu.



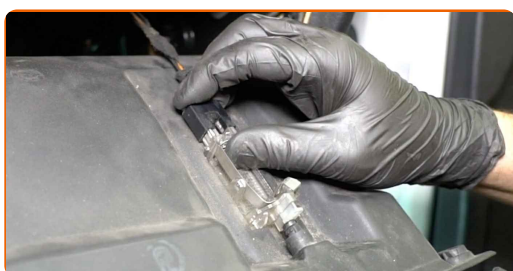
17

Zašroubujte upevňovací prvky sestavy krytu distribuce vzduchu. Použijte nástavec č.10.



18

Zapojte konektor světla odkládací přihrádky.



19 Nainstalujte odkládací přihrádku.



20 Zašroubujte šrouby upevnění odkládací přihrádky. Použijte hvězdicový Torx T 20.



21 Nainstalujte spodní kryt odkládací přeprádky.



22 Zašroubujte upevňovací prvky spodního krytu palubní desky. Použijte hvězdicový Torx T 20.



23 Nainstalujte spony spodního krytu palubní desky.



24 Zapněte zapalování.

25 Zapněte systém klimatizace. Je třeba se ujistit, že komponenty pracují správně.

26 Vypněte zapalování.

VÝBORNĚ! 

ZOBRAZIT VÍCE TUTORIÁLŮ

AUTODOC – NÁHRADNÍ DÍLY NEJVYŠŠÍ KVALITY ZA VÝBORNOU CENU, A TO VŠECHNO ONLINE

AUTODOC MOBILNÍ APLIKACE: ZACHYŤTE SKVĚLÉ AKCE PŘI POHODLNÉM NAKUPOVÁNÍ



OBROVSKÝ VÝBĚR NÁHRADNÍCH DÍLŮ PRO VAŠE AUTO

KABINOVY FILTR: ŠIROKÝ VÝBĚR

i VYHLÁŠENÍ:

Dokument obsahuje pouze obecná doporučení, která pro vás mohou být užitečná při svépomocné opravě vašeho auta nebo při výměně některých dílů. AUTODOC nenesे žádnou zodpovědnost za poškození, zranění, škodu na majetku, způsobenou opravou nebo výměnou dílů nesprávným použitím nebo nesprávným pochopením uvedených informací.

AUTODOC nenesе odpovědnost za žádné možné chyby nebo nejasnosti uvedeny v tomto návodu. Uvedené informace mají pouze informativní charakter a nelze je zaměnit s radami od odborníků.

AUTODOC nenesе odpovědnost za nesprávné nebo rizikové používání vybavení, nářadí nebo náhradních dílů. AUTODOC doporučuje výměnu nebo opravu provádět opatrně a přísně dodržovat všechna bezpečnostní pravidla. Pamatujte si: používání dílů nízké kvality nezaručí vašemu autu dostatečnou míru bezpečnosti na silnicích.

© Copyright 2023 – Veškerý obsah na této stránce, zejména texty, fotografie a grafika, je chráněn zákonem o autorských právech. Všechna práva, včetně práva na kopírování, svěření třetím stranám, práva na úpravu a překlad, vlastní společnost AUTODOC SE.