



Jak vyměnit přední
pérovací jednotka na
VAUXHALL Astravan Mk
V (H) (A04) – návod k
výměně

PODOBNÝ VIDEO TUTORIÁL



Toto video ukazuje proces výměny podobné součástky na jiném vozidle

Důležité!

Tento proces výměny můžete použít pro model:

VAUXHALL Astravan Mk V (H) (A04) 1.7 CDTi, VAUXHALL Astravan Mk V (H) (A04) 1.6, VAUXHALL Astravan Mk V (H) (A04) 1.3 CDTi, VAUXHALL Astravan Mk V (H) (A04) 1.4 i, VAUXHALL Astravan Mk V (H) (A04) 1.9 CDTi, VAUXHALL Astravan Mk V (H) (A04) 1.7 CDTI

Postup se může mírně měnit podle designu auta.

Tento tutoriál byl vytvořen na základě procesu výměny pro podobnou součástku na autě: OPEL ZAFIRA B (A05) 1.8 (M75)

VÝMĚNA: PÉROVACÍ JEDNOTKA - VAUXHALL
ASTRAVAN MK V (H) (A04). NÁSTROJE, KTERÉ MOŽNÁ
BUDETE POTŘEBOVAT:



- Drátěný kartáč
- Sprej WD-40
- Čistič brzd
- Měděné mazivo
- Kombinační klíč č.18
- Kombinační klíč č.19
- HEX nástavec č. H6
- Nástavec č. 18
- Nástavec č. 19
- Nástavec č. 22
- Úderová rázová hlavice na matice kol č.17
- Račnový klíč
- Momentový klíč
- Plochý šroubovák
- Vratidlo
- Nástroj na odstranění spony
- Kleště pro vodní čerpadlo
- Páčidlo
- Gumové kladivo
- Hydraulický pružinový kompresor
- Hydraulický převodový zvedák
- Kryt na blatník
- Klín pod kolo auta

Koupit nástroje

Výměna: pérovací jednotka - VAUXHALL Astravan Mk V (H) (A04). AUTODOC doporučuje:

- Obě vzpěry tlumičů předního odpružení je třeba vyměnit spolu.
- Proces výměny je stejný pro levou a pravou vzpěru tlumiče na předním zavěšení kol.
- Celý postup práce proveďte při vypnutém motoru.

VÝMĚNA: PÉROVACÍ JEDNOTKA - VAUXHALL ASTRAVAN MK V (H) (A04). PROVEĎTE NÁSLEDUJÍCÍ KROKY:

1 Otevřete kapotu.

2 Na ochranu laku a barvy a plastových prvků auta použijte ochranné kryty na blatníky.

3 Odstraňte těsnění mřížky na odvádění vody.



4 Zvedněte a odstraňte mřížku pro odvádění vody.



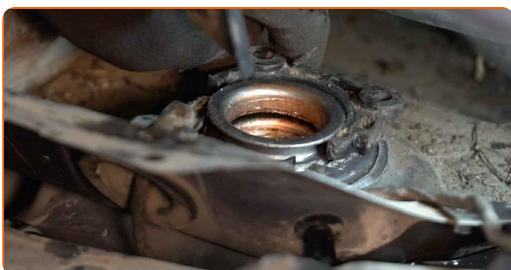
5 Odstraňte kryt ložiska vzpěry tlumiče. Použijte plochý šroubovák.



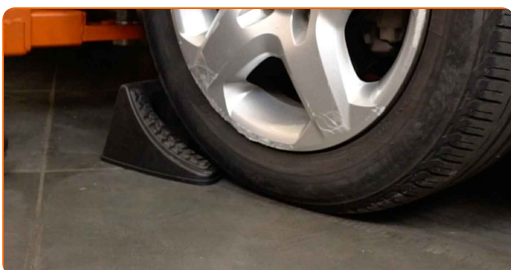
6 Vyčistěte upevňovací prvky vrchního ložiska vzpěry tlumiče. Použijte drátěný kartáč. Použijte sprej WD-40.



7 Odstraňte držák horního uložení vzpěry tlumiče. Použijte nástroj na odstranění spony.



8 Kola auta zajistěte pomocí klínů.



9

Uvolněte upevňovací šrouby kola. Použijte rázový nástavec na kolo č. 17.



10

Zvedněte přední část vozidla a zajistěte vozidlo na podpěrách.

11

Odšroubujte šrouby kol.

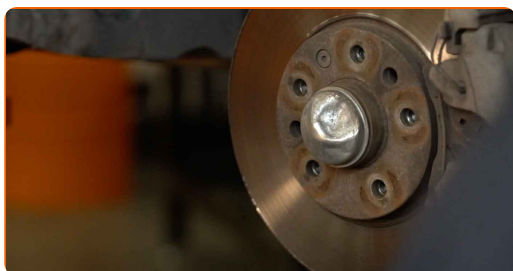


Výměna: pérovací jednotka - VAUXHALL Astravan Mk V (H) (A04). Tip:

- Abyste se vyhnuli zranění, při odšroubovávání šroubů držte kolo.

12

Odstraňte kolo.



13

Vyčistěte upevňovací prvky vzpěry stabilizátoru. Použijte drátěný kartáč. Použijte sprej WD-40.



14

Odšroubujte matici a odstraňte tyčku stabilizátoru ze vzpěry tlumiče. Použijte kombinační klíč č.19. Použijte nástavec č.19. Použijte ráčnový klíč.

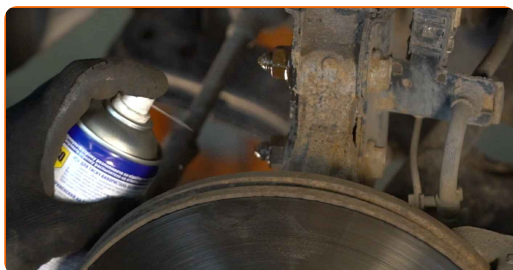


15

Odstraňte stabilizační tyč.

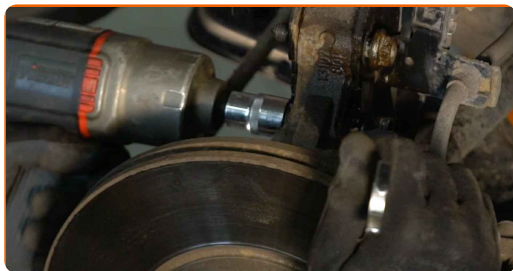
16

Vyčistěte upevňovací prvky spojující vzpěru tlumiče a hlavu ložiska čepu kola. Použijte drátěný kartáč. Použijte sprej WD-40.



17

Odšroubujte spodní upevňovací prvek spojující vzpěru tlumiče a hlavu ložiska čepu kola. Použijte kombinační klíč č.18. Použijte nástavec č.18. Použijte vratidlo.



- 18** Vyčistěte upevnění ABS snímače a brzdové hadičky, které se spojují k tlumiči. Použijte drátěný kartáč. Použijte sprej WD-40.



- 19** Odpojte upevnění ABS snímače a jeho kabelu ze vzpěry tlumiče. Použijte plochý šroubovák.

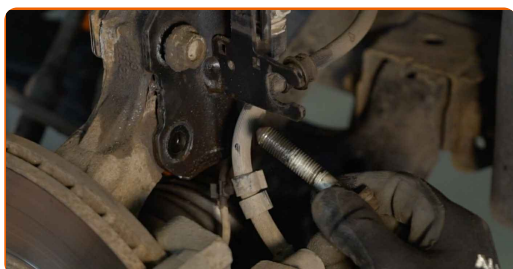


- 20** Odpojte brzdovou hadičku ze vzpěry tlumiče. Použijte kleště na vodní pumpu.



- 21** Podepřete kloub řízení. Použijte zvedák s hydraulickými převody.

- 22** Odstraňte upevňovací šrouby.



23 Odpojte kloub řízení od vzpěry tlumiče. Použijte páčidlo.



24 Odstraňte držák horního uložení vzpěry tlumiče.



AUTODOC doporučuje:

- VAUXHALL Astravan Mk V (H) (A04) - Pro vyhnutí se zranění držte vzpěru zavěšení kol při odšroubovávání upevňovacích šroubů.

25 Odstraňte vzpěru zavěšení kol.



26 Nastavte vzpěru tlumiče na zařízení pro stlačení pružiny.



Výměna: pérovací jednotka - VAUXHALL Astravan Mk V (H) (A04). Doporučují odborníci z AUTODOC:

- Mějte na paměti, že při použití zařízení pro stlačení pružiny musí být pružiny bezpečně uloženy a stlačeny na protilehlých stranách.
- Zajistěte správnou polohu pružiny prstenci.
- Ujistěte se, že vinuté pružiny jsou pevně spojeny s jejich uloženími.

27

Stlačte pružinu.



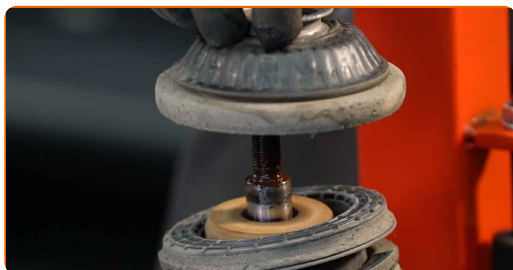
28

Odstraňte šroub pístitnice vzpěry. Použijte imbusový klíč č. H6. Použijte nástavec č.22. Použijte ráčnový klíč.



29

Odstraňte vrchní uložení vzpěry.



30 Uvolněte vinutou pružinu.



31 Odstraňte prachový návlek tlumiče a doraz tlumiče.



AUTODOC doporučuje:

- **Výměna: pérovací jednotka - VAUXHALL Astravan Mk V (H) (A04).** Pečlivě zkontrolujte uložení tlumiče, manžetu a doraz tlumiče. Podle potřeby je vyměňte.

32 Odstraňte pružinu.



33 Odstraňte starý tlumič z hydraulického kompresoru na vinuté pružiny.



Výměna: pérovací jednotka - VAUXHALL Astravan Mk V (H) (A04). Tip od odborníků z AUTODOC:

- Před instalací ručně stlačte nový tlumič alespoň 3-5 krát.

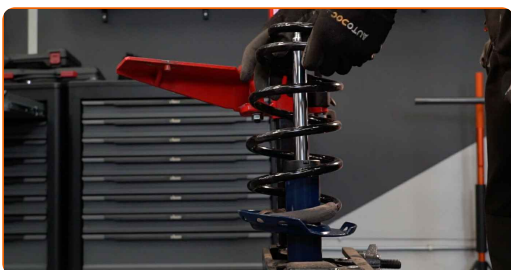
34

Nainstalujte nový tlumič na hydraulický kompresor na vinuté pružiny.



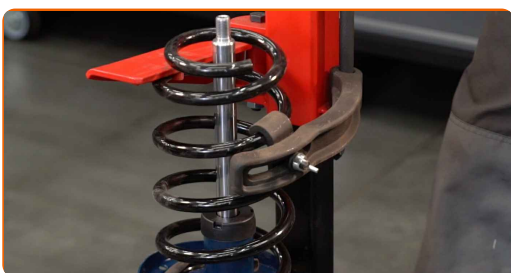
35

Nainstalujte pružinu na tlumič.



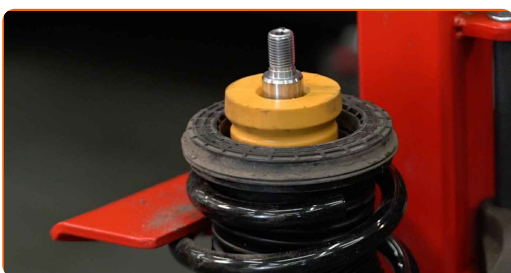
36

Stlačte pružinu.



37

Nainstalujte návlek proti prachu a doraz na nový tlumič.



38

Nainstalujte vrchní držák pružinové vzpěry a ložisko vzpěry.



39

Upevněte matici pístu vzpěry tlumiče. Použijte imbusový klíč č. H6. Použijte nástavec č.22. Použijte momentový klíč. Utáhněte ji točivým momentem 65 Nm.

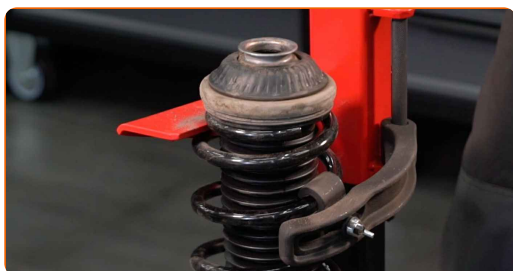


Výměna: pérovací jednotka - VAUXHALL Astravan Mk V (H) (A04). Doporučují odborníci z AUTODOC:

- Ujistěte se a zkontrolujte, že pružina je instalována správně. Zabraňte jejímu vychýlení.

40

Uvolněte pružinu.



41 Odstraňte sestavenou vzpěru tlumiče.



42 Natřete tyč vzpěry tlumiče. Použijte měděné mazivo.

43 Nainstalujte vzpěru tlumiče do oblouku kola.



AUTODOC doporučuje:

- **Důležité!** Při zašroubování upevňovacích šroubů držte vzpěru zavěšení kol. VAUXHALL Astravan Mk V (H) (A04)

44 Natřete montážní prvek vzpěry tlumiče na hlavě ložiska čepu kola. Použijte drátěný kartáč. Použijte sprej WD-40.



45 Upevněte vzpěry tlumiče k táhlu řízení.



46 Nainstalujte upevňovací šrouby.



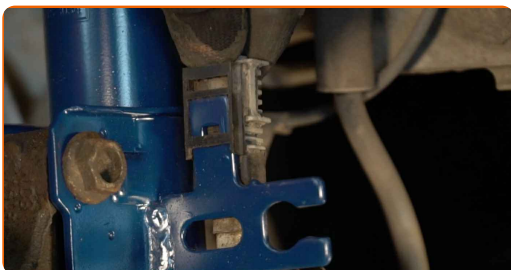
47 Zvedněte hydraulický převodový zvedák o 10-15 cm.



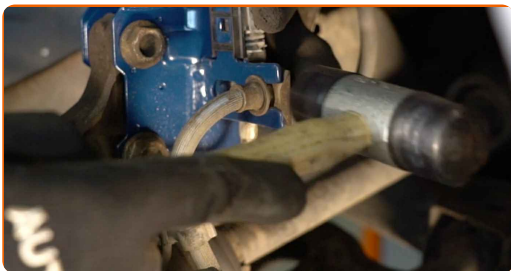
48 Nainstalujte držák horního uložení vzpěry tlumiče. Použijte kleště na vodní pumpu.



49 Připojte upevňovací prvek ABS snímače a jeho kabelu k vzpěře tlumiče.



50 Upevněte brzdovou hadičku na vzpěru. Použijte gumové kladivo.



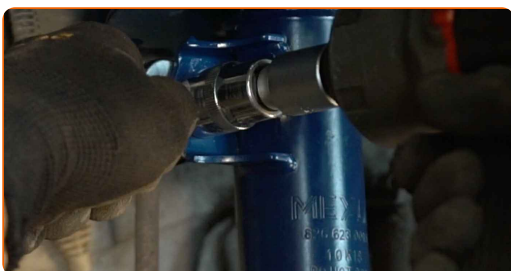
51 Utáhněte spodní upevňovací prvky spojující vzpěru tlumiče k hlavě ložiska čepu. Použijte kombinační klíč č.18. Použijte nástavec č.18. Použijte momentový klíč. Utáhněte ji točivým momentem 105 Nm.



52 Nainstalujte příčné stabilizační rameno.



53 Utáhněte upevnění spojující vzpěru stabilizátoru a vzpěru tlumiče. Použijte nástavec č.19. Použijte kombinační klíč č.19. Použijte momentový klíč. Utáhněte ji točivým momentem 55 Nm.



54

Odstraňte podpěru ze spodní strany čepu nápravy.



Výměna: pérovací jednotka - VAUXHALL Astravan Mk V (H) (A04). Tip od odborníků z AUTODOC:

- Zvedák s hydraulickými převody pomalu, hladce a bez trhání dejte dolů, aby se nepoškodily sestavy a mechanismy.

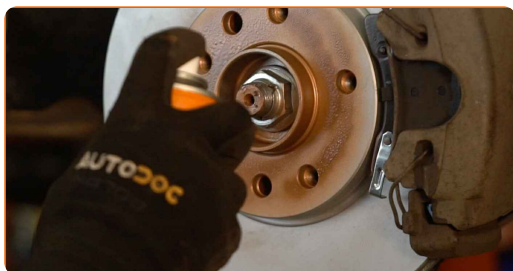
55

Natřete upevňovací prvky tlumiče. Natřete a ošetřete všechna spojení ramene. Použijte měděné mazivo.



56

Natřete povrch, kde je brzdový kotouč v kontaktu s ráfem kola. Použijte měděné mazivo.



57

Vyčistěte povrch brzdového kotouče. Použijte čistič brzd.



Výměna: pérovací jednotka - VAUXHALL Astravan Mk V (H) (A04). AUTODOC doporučuje:

- Po aplikaci spreje počkejte několik minut.

58

Nainstalujte kolo.

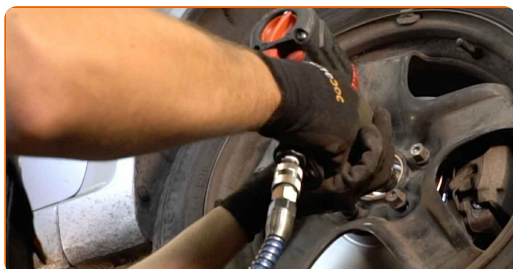


AUTODOC doporučuje:

- **Důležité!** Při zašroubování upevňovacích šroubů držte kolo. VAUXHALL Astravan Mk V (H) (A04)

59

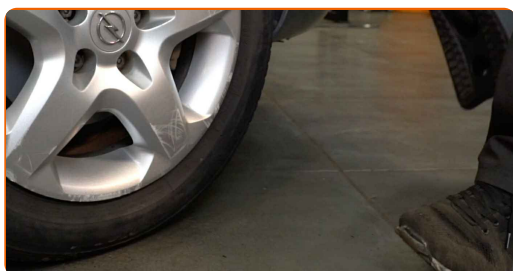
Zašroubujte šrouby kol. Použijte rázový nástavec na kolo č. 17.



- 60** Auto dejte na zem a přišroubujte šrouby v křížovém poradí. Použijte momentový klíč. Utáhněte ji točivým momentem 110 Nm.



- 61** Odstraňte zvedáky a klíny.

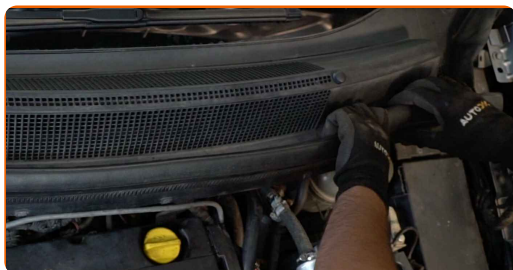


- 62** Nainstalujte kryt ložiska vzpěry tlumiče.

- 63** Nainstalujte a zajistěte mřížku pro odvádění vody.



- 64** Nainstalujte těsnění mřížky na odvádění vody.



- 65** Odstraňte ochranný kryt blatníku.

66

Zavřete kapotu.

VÝBORNĚ! 

ZOBRAZIT VÍCE TUTORIÁLŮ

AUTODOC – NÁHRADNÍ DÍLY NEJVYŠŠÍ KVALITY ZA VÝBORNOU CENU, A TO VŠECHNO ONLINE

AUTODOC MOBILNÍ APLIKACE: ZACHYŤTE SKVĚLÉ AKCE PŘI POHODLNÉM NAKUPOVÁNÍ



OBROVSKÝ VÝBĚR NÁHRADNÍCH DÍLŮ PRO VAŠE AUTO

TLUMIČE PÉROVÁNÍ: ŠIROKÝ VÝBĚR

i VYHLÁŠENÍ:

Dokument obsahuje pouze obecná doporučení, která pro vás mohou být užitečná při svépomocné opravě vašeho auta nebo při výměně některých dílů. AUTODOC nenesे žádnou zodpovědnost za poškození, zranění, škodu na majetku, způsobenou opravou nebo výměnou dílů nesprávným použitím nebo nesprávným pochopením uvedených informací.

AUTODOC nenesе odpovědnost za žádné možné chyby nebo nejasnosti uvedeny v tomto návodu. Uvedené informace mají pouze informativní charakter a nelze je zaměnit s radami od odborníků.

AUTODOC nenesе odpovědnost za nesprávné nebo rizikové používání vybavení, nářadí nebo náhradních dílů. AUTODOC doporučuje výměnu nebo opravu provádět opatrně a přísně dodržovat všechna bezpečnostní pravidla. Pamatujte si: používání dílů nízké kvality nezaručí vašemu autu dostatečnou míru bezpečnosti na silnicích.

© Copyright 2023 – Veškerý obsah na této stránce, zejména texty, fotografie a grafika, je chráněn zákonem o autorských právech. Všechna práva, včetně práva na kopírování, svěření třetím stranám, práva na úpravu a překlad, vlastní společnost AUTODOC SE.