



Jak vyměnit kabinový filtr
na **VAUXHALL Combo
Mk III (D) Van / Combi
(X12)** – návod k výměně

PODOBNÝ VIDEO TUTORIÁL



Toto video ukazuje proces výměny podobné součástky na jiném vozidle

Důležité!

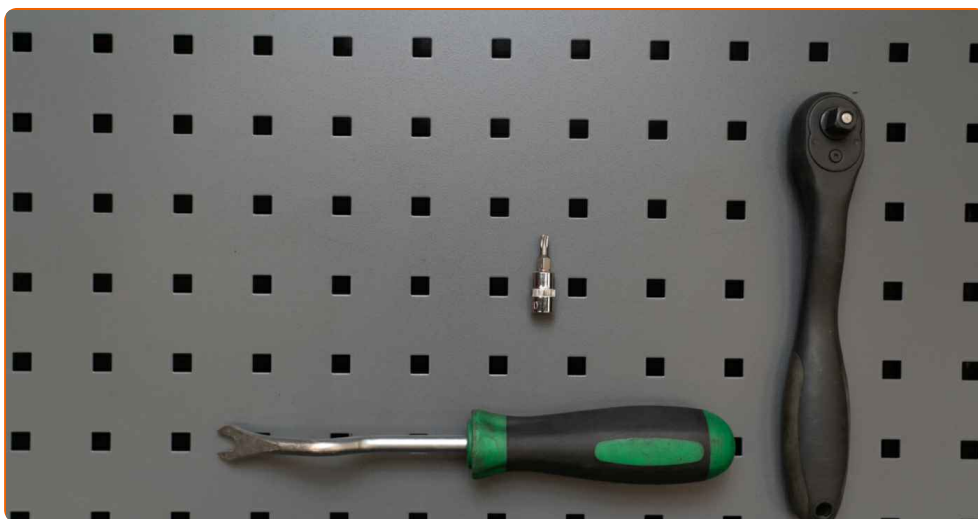
Tento proces výměny můžete použít pro model:

VAUXHALL Combo Mk III (D) Van / Combi (X12) 1.4, VAUXHALL Combo Mk III (D) Van / Combi (X12) 1.3 CDTi, VAUXHALL Combo Mk III (D) Van / Combi (X12) 1.6 CDTi, VAUXHALL Combo Mk III (D) Van / Combi (X12) 2.0 CDTi

Postup se může mírně měnit podle designu auta.

Tento tutoriál byl vytvořen na základě procesu výměny pro podobnou součástku na autě: OPEL Corsa D Hatchback (S07) 1.3 CDTI (L08, L68)

VÝMĚNA: KABINOVÉHO FILTRU - VAUXHALL COMBO
MK III (D) VAN / COMBI (X12). SEZNAM POTŘEBNÝCH
NÁSTROJŮ:



- Hvězdicový šroubovák T20
- Ručník z mikrovlákna
- Nástroj na odstranění spony

Koupit nástroje

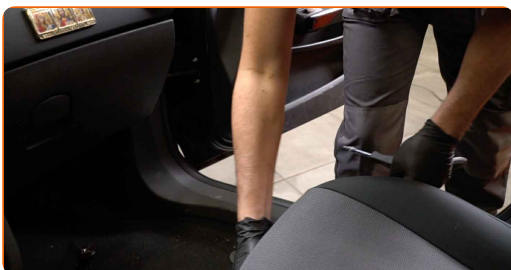
**Výměna: kabinového filtru - VAUXHALL Combo Mk III (D) Van / Combi (X12).
Profesionálové doporučují:**

- Kabinový filtr vyměňujte alespoň jednou za šest měsíců, na začátku jara a na podzim.
- Dodržujte podmínky, doporučení a požadavky pro konkrétní díly poskytnuty výrobcem.
- Pokud se přívod vzduchu do kabiny rapidně snížil, vyměňte filtr ještě před plánovanou údržbou.
- Prosím pozor: všechny práce na autě - VAUXHALL Combo Mk III (D) Van / Combi (X12) – se musí provádět při vypnutém motoru.

VÝMĚNU PROVEĎTE V NÁSLEDUJÍCÍM POŘADÍ:

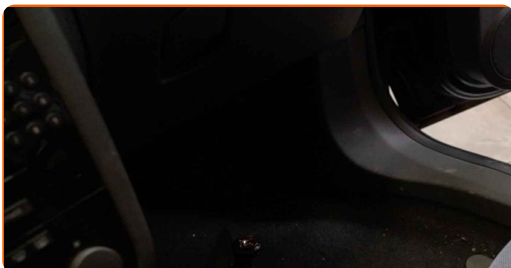
1

Sedadlo spolujezdce posuňte co nejvíce dozadu.



2

Pod kryt kabinového filtru rozprostřete plátno na ochranu interiérového čalounění před zašpiněním.



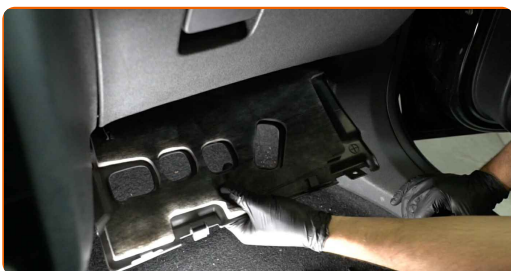
3

Odšroubujte upevňovací prvky spodního krytu palubní desky. Použijte hvězdicový Torx T 20.



4

Odstraňte spodní kryt odkládací přehrádky.



5

Odšroubujte šrouby upevnění odkládací přihrádky. Použijte hvězdicový Torx T 20.



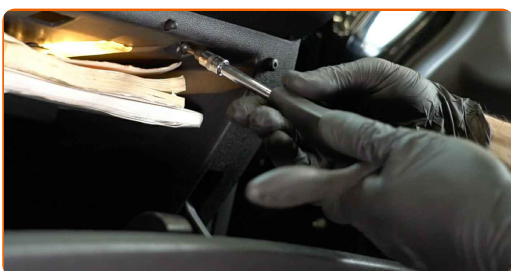
6

Otevřete odkládací přihrádku.



7

Odšroubujte šrouby upevnění odkládací přihrádky. Použijte hvězdicový Torx T 20.



8

Odpojte konektor světla odkládací přihrádky.



9

Odstraňte odkládací přihrádku.

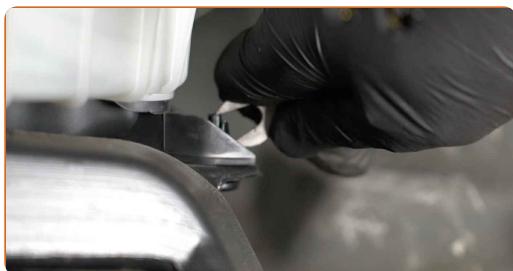


Výměna: kabinového filtru - VAUXHALL Combo Mk III (D) Van / Combi (X12).
AUTODOC doporučuje:

- Pracujte opatrně, abyste nepoškodili upevňovací prvky odkládací přihrádky na rukavice.

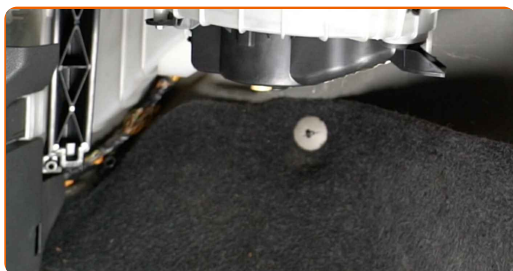
10

Odstraňte upevňovací prvky krytu vzduchového potrubí. Použijte nástroj na odstranění spony.



11

Odstraňte sestavu krytu distribuce vzduchu.



12 Odstraňte kryt uložení kabinového filtru



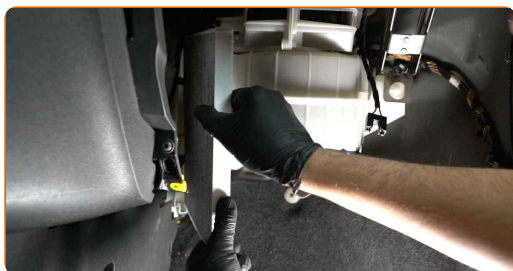
13 Odstraňte filtrační prvek z krytu filtru



Výměna: kabinového filtru - VAUXHALL Combo Mk III (D) Van / Combi (X12).
Tip od AUTODOC:

- Nepokoušejte se čistit nebo opětovně používat starý filtr - sníží to kvalitu čištění vzduchu uvnitř auta.

14 Nainstalujte nový filtrační prvek do krytu filtru. Ujistěte se, že okraj filtru je těsně připevněn ke krytu.



AUTODOC doporučuje:

- Zkontrolujte správné umístění filtračního prvku. Neohýbejte jej.
- Dbejte na šipku na filtru ukazující směr proudění vzduchu.
- VAUXHALL Combo Mk III (D) Van / Combi (X12) - Je důležité používat pouze kvalitní filtry.

15

Nainstalujte kryt uložení kabinového filtru Ujistěte se, že budete slyšet cvaknutí indikující, že součástka se upevnila na svém místě.

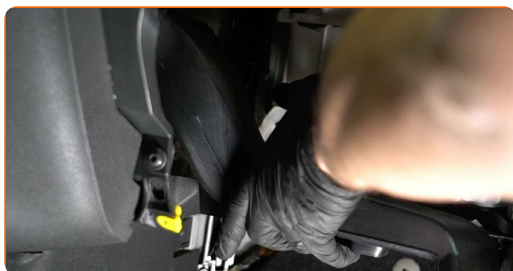


**Výměna: kabinového filtru - VAUXHALL Combo Mk III (D) Van / Combi (X12).
Tip od odborníků z AUTODOC:**

- Při instalaci součástky neaplikujte příliš mnoho síly. Jinak byste mohli poškodit upevňovací prvky.

16

Znovu nainstalujte sestavu krytu distribuce vzduchu.



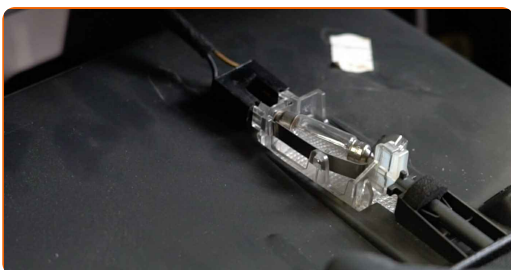
17 Nainstalujte upevňovací prvky krytu vzduchového potrubí.



18 Nainstalujte odkládací přihrádku.



19 Zapojte konektor světla odkládací přihrádky.



20 Zašroubujte šrouby upevnění odkládací přihrádky. Použijte hvězdicový Torx T 20.



21 Zavřete odkládací přihrádku.

22 Zašroubujte šrouby upevnění odkládací přihrádky. Použijte hvězdicový Torx T 20.

23 Nainstalujte spodní kryt odkládací přehrádky.



24 Zašroubujte upevňovací prvky spodního krytu palubní desky. Použijte hvězdicový Torx T 20.



25 Odstraňte plátno.

26 Sedadlo spolujezdce vraťte do jeho původní polohy.

27 Zapněte zapalování.

28 Zapněte systém klimatizace. Je třeba se ujistit, že komponenty pracují správně.

29 Vypněte zapalování.

VÝBORNĚ! 

ZOBRAZIT VÍCE TUTORIÁLŮ

AUTODOC – NÁHRADNÍ DÍLY NEJVYŠŠÍ KVALITY ZA VÝBORNOU CENU, A TO VŠECHNO ONLINE

AUTODOC MOBILNÍ APLIKACE: ZACHYŤTE SKVĚLÉ AKCE PŘI POHODLNÉM NAKUPOVÁNÍ



OBROVSKÝ VÝBĚR NÁHRADNÍCH DÍLŮ PRO VAŠE AUTO

FILTRY INTERIÉRU: ŠIROKÝ VÝBĚR

i VYHLÁŠENÍ:

Dokument obsahuje pouze obecná doporučení, která pro vás mohou být užitečná při svépomocné opravě vašeho auta nebo při výměně některých dílů. AUTODOC nenesे žádnou zodpovědnost za poškození, zranění, škodu na majetku, způsobenou opravou nebo výměnou dílů nesprávným použitím nebo nesprávným pochopením uvedených informací.

AUTODOC nenesе odpovědnost za žádné možné chyby nebo nejasnosti uvedeny v tomto návodu. Uvedené informace mají pouze informativní charakter a nelze je zaměnit s radami od odborníků.

AUTODOC nenesе odpovědnost za nesprávné nebo rizikové používání vybavení, nářadí nebo náhradních dílů. AUTODOC doporučuje výměnu nebo opravu provádět opatrně a přísně dodržovat všechna bezpečnostní pravidla. Pamatujte si: používání dílů nízké kvality nezaručí vašemu autu dostatečnou míru bezpečnosti na silnicích.

© Copyright 2023 – Veškerý obsah na této stránce, zejména texty, fotografie a grafika, je chráněn zákonem o autorských právech. Všechna práva, včetně práva na kopírování, svěření třetím stranám, práva na úpravu a překlad, vlastní společnost AUTODOC SE.