



Jak vyměnit zadní
tlumiče pérování na
VAUXHALL Corsa Mk I
(B) Hatchback (S93) –
návod k výměně

PODOBNÝ VIDEO TUTORIÁL



Toto video ukazuje proces výměny podobné součástky na jiném vozidle

Důležité!

Tento proces výměny můžete použít pro model:

VAUXHALL Corsa Mk I (B) Hatchback (S93) 1.0 i 12V, VAUXHALL Corsa Mk I (B) Hatchback (S93) 1.2 i, VAUXHALL Corsa Mk I (B) Hatchback (S93) 1.4 i, VAUXHALL Corsa Mk I (B) Hatchback (S93) 1.4 i S, VAUXHALL Corsa Mk I (B) Hatchback (S93) 1.4 i 16V, VAUXHALL Corsa Mk I (B) Hatchback (S93) 1.6 i 16V, VAUXHALL Corsa Mk I (B) Hatchback (S93) 1.6 GSI 16V, VAUXHALL Corsa Mk I (B) Hatchback (S93) 1.5 D, VAUXHALL Corsa Mk I (B) Hatchback (S93) 1.5 TD, VAUXHALL Corsa Mk I (B) Hatchback (S93) 1.7 D, VAUXHALL Corsa Mk I (B) Hatchback (S93) 1.2 i 16V

Postup se může mírně měnit podle designu auta.

Tento tutoriál byl vytvořen na základě procesu výměny pro podobnou součástku na autě: OPEL Corsa B Hatchback (S93) 1.4 i (F08, F68, M68)

VÝMĚNA: TLUMIČE PÉROVÁNÍ - VAUXHALL CORSA MK I (B) HATCHBACK (S93). NÁSTROJE, KTERÉ MOŽNÁ BUDETE POTŘEBOVAT:



- Drátěný kartáč
- Sprej WD-40
- Keramické mazivo
- Měděné mazivo
- Momentový klíč
- Kombinační klíč č.14
- Nástavec č. 17
- Rozpěrný nástavec na demontáž tlumičů č. DD5,2
- Úderová rázová hlavice na matice kol č.17
- Hydraulický převodový zvedák
- Klín pod kolo auta
- Kryt na blatník

Koupit nástroje

Výměna: tlumiče pérování - VAUXHALL Corsa Mk I (B) Hatchback (S93). Tip od AUTODOC:

- Oba tlumiče zadního odpružení je třeba vyměnit současně.
- Proces výměny je totožný pro levý a pravý tlumič zadního odpružení.
- Prosím pozor: všechny práce na autě - VAUXHALL Corsa Mk I (B) Hatchback (S93) – se musí provádět při vypnutém motoru.

VÝMĚNU PROVEĎTE V NÁSLEDUJÍCÍM POŘADÍ:

1 Otevřete kapotu.

2 Na ochranu laku a barvy a plastových prvků auta použijte ochranné kryty na blatníky.

3 Sklopte opěradla zadních sedadel.



4 Odstraňte kryt bočního obložení kufru.



5 Vyberte ochranný uzávěr ložiska tlumiče.



6 Vyčistěte upevňovací prvky tlumiče. Použijte drátěný kartáč. Použijte sprej WD-40.



7 Uvolněte horní upevňovací prvek tlumiče. Použijte kombinační klíč č.14. Použijte rozpěrný nástavec na demontáž tlumičů DDN[®]5,2.



Výměna: tlumiče pérování - VAUXHALL Corsa Mk I (B) Hatchback (S93).
AUTODOC doporučuje:

- Horní upevňovací prvky neodšroubujte úplně, protože mohou držet i jiné komponenty zavěšení kol.

8 Kola auta zajistěte pomocí klínů.

9

Uvolněte upevňovací šrouby kola. Použijte rázový nástavec na kolo č. 17.



10

Zvedněte auto.

Výměna: tlumiče pérování - VAUXHALL Corsa Mk I (B) Hatchback (S93).
Doporučují odborníci z AUTODOC:

- Pokud používáte zvedák, ujistěte se, že je položen na plochem povrchu bez jakýchkoliv nerovností.
- Nezapomeňte dodatečně zajistit auto pomocí montážních podstavců.

11

Odšroubujte šrouby kol.



AUTODOC doporučuje:

- Upozornění! Pro vyhnutí se zranění držte kolo při odšroubovávání upevňovacích šroubů. VAUXHALL Corsa Mk I (B) Hatchback (S93)

12 Odstraňte kolo.



13 Podepřete nosník zadního odpružení kol. Použijte zvedák s hydraulickými převody.



14 Vyčistěte upevňovací prvky tlumiče. Použijte drátěný kartáč. Použijte sprej WD-40.



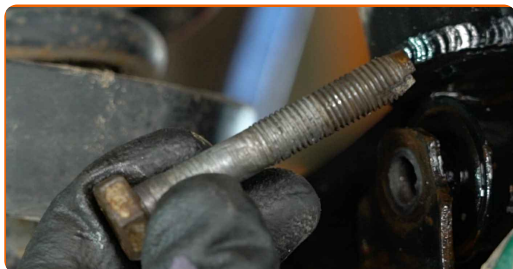
15 Odšroubujte spodní upevnění tlumiče. Použijte nástavec č.17.



16 Odšroubujte vrchní upevnění tlumiče.



17 Odstraňte upevňovací šroub.



18 Odstraňte horní uložení tlumiče.

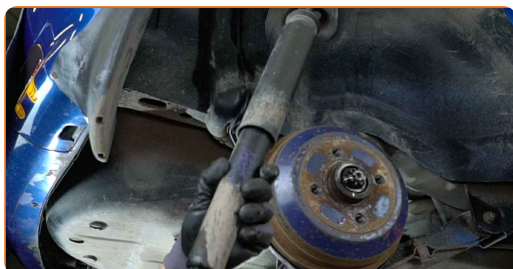
19 Odstraňte podporu zpod nosníku zadní nápravy.



AUTODOC doporučuje:

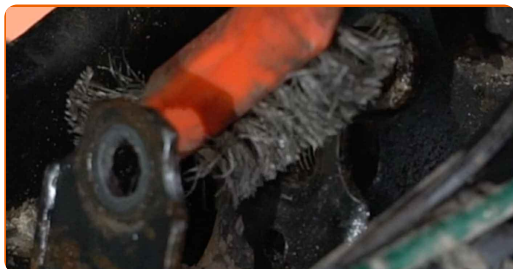
- Výměna: tlumiče pérování - VAUXHALL Corsa Mk I (B) Hatchback (S93). Zvedák na auto dejte dolů hladce, bez trhání, aby se nepoškodily součástky a mechanismy.

20 Odstraňte tlumič.



21

Vyčistěte montážní místa tlumiče. Použijte drátěný kartáč. Použijte sprej WD-40.



Výměna: tlumiče pérování - VAUXHALL Corsa Mk I (B) Hatchback (S93). Tip od odborníků z AUTODOC:

- Před instalací ručně stlačte nový tlumič alespoň 3-5 krát.
- Postupujte podle kroků montáže ve správném pořadí.

22

Umístěte tlumič do oblouku kola a upevněte jej.



AUTODOC doporučuje:

- VAUXHALL Corsa Mk I (B) Hatchback (S93) - Pro vyhnutí se zranění držte tlumič při zašroubování upevňovacích šroubů.

23 Zašroubujte spodní upevnění tlumiče. Použijte nástavec č.17.



24 Podepřete nosník zadního odpružení kol. Použijte zvedák s hydraulickými převody.

25 Nainstalujte vrchní ložisko tlumiče.



26 Nainstalujte upevňovací šroub.

27 Zašroubujte vrchní upevňovací prvek tlumiče.

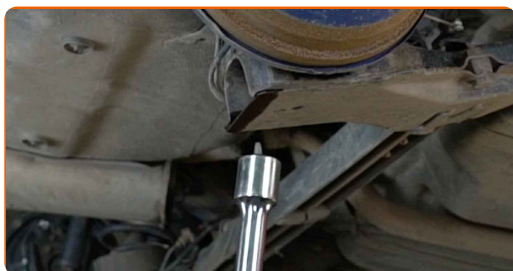


28 Utáhněte spodní upevnění tlumiče. Použijte nástavec č.17. Použijte momentový klíč. Utáhněte ji točivým momentem 65 Nm.



29

Odstraňte podporu zpod nosníku zadní nápravy.

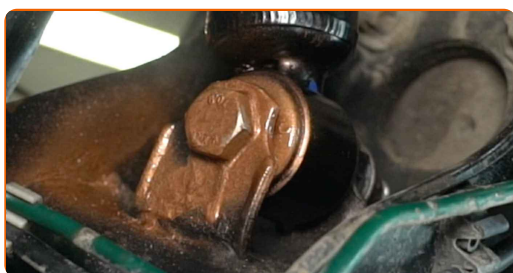


AUTODOC doporučuje:

- Výměna: tlumiče pérování - VAUXHALL Corsa Mk I (B) Hatchback (S93). Zvedák na auto dejte dolů hladce, bez trhání, aby se nepoškodily součástky a mechanismy.

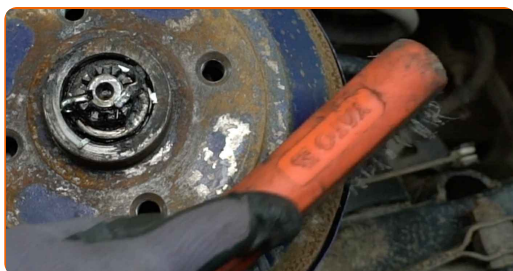
30

Natřete upevňovací prvky tlumiče. Použijte měděné mazivo.



31

Vyčistěte montážní otvor disku kola. Použijte drátěný kartáč.



32

Natřete povrch, kde je brzdový kotouč v kontaktu s ráfem kola. Použijte keramické mazivo.



33

Nainstalujte kolo.



AUTODOC doporučuje:

- **Důležité!** Při zašroubování upevňovacích šroubů držte kolo. VAUXHALL Corsa Mk I (B) Hatchback (S93)

34

Zašroubujte šrouby kol. Použijte rázový nástavec na kolo č. 17.



35

Auto dejte na zem a přišroubujte šrouby v křížovém poradí. Použijte rázový nástavec na kolo č. 17. Použijte momentový klíč. Utáhněte ji točivým momentem 110 Nm.



36 Odstraňte zvedáky a klíny.



37 Utáhněte vrchní upevnění tlumiče. Použijte kombinační klíč č.14. Použijte rozpěrný nástavec na demontáž tlumičů DDN[®]5,2. Použijte momentový klíč. Utáhněte ji točivým momentem 20 Nm.



38 Natřete upevňovací prvky tlumiče. Použijte měděné mazivo.



39 Nainstalujte ochranný uzávěr ložiska tlumiče.



40 Nainstalujte kryt bočního obložení kufru.



41

Sedadlo vraťte do své původní polohy.



42

Odstraňte ochranný kryt blatníku.

43

Zavřete kryt zavazadlového prostoru.

VÝBORNĚ! 

ZOBRAZIT VÍCE TUTORIÁLŮ

AUTODOC – NÁHRADNÍ DÍLY NEJVYŠŠÍ KVALITY ZA VÝBORNOU CENU, A TO VŠECHNO ONLINE

AUTODOC MOBILNÍ APLIKACE: ZACHYŤTE SKVĚLÉ AKCE PŘI POHODLNÉM NAKUPOVÁNÍ



OBROVSKÝ VÝBĚR NÁHRADNÍCH DÍLŮ PRO VAŠE AUTO

TLUMIČE PÉROVÁNÍ: ŠIROKÝ VÝBĚR

i VYHLÁŠENÍ:

Dokument obsahuje pouze obecná doporučení, která pro vás mohou být užitečná při svépomocné opravě vašeho auta nebo při výměně některých dílů. AUTODOC nenese žádnou zodpovědnost za poškození, zranění, škodu na majetku, způsobenou opravou nebo výměnou dílů nesprávným použitím nebo nesprávným pochopením uvedených informací.

AUTODOC nenese odpovědnost za žádné možné chyby nebo nejasnosti uvedeny v tomto návodu. Uvedené informace mají pouze informativní charakter a nelze je zaměnit s radami od odborníků.

AUTODOC nenese odpovědnost za nesprávné nebo rizikové používání vybavení, nářadí nebo náhradních dílů. AUTODOC doporučuje výměnu nebo opravu provádět opatrně a přísně dodržovat všechna bezpečnostní pravidla. Pamatujte si: používání dílů nízké kvality nezaručí vašemu autu dostatečnou míru bezpečnosti na silnicích.

© Copyright 2023 – Veškerý obsah na této stránce, zejména texty, fotografie a grafika, je chráněn zákonem o autorských právech. Všechna práva, včetně práva na kopírování, svěření třetím stranám, práva na úpravu a překlad, vlastní společnost AUTODOC SE.