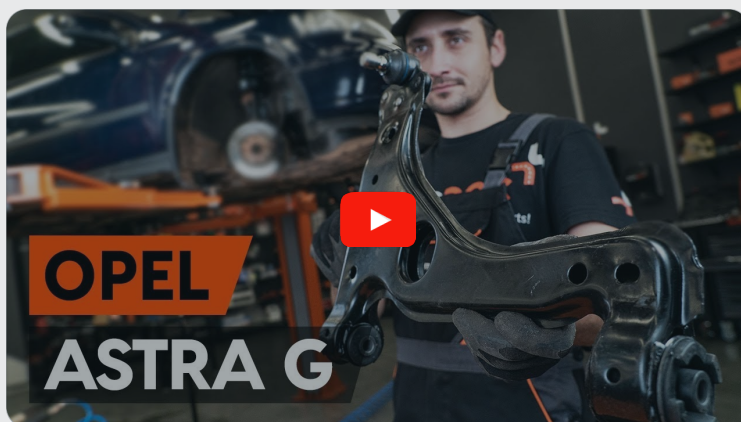




Jak vyměnit přední  
spodní rameno na  
**VAUXHALL Insignia Mk I**  
**(A) Hatchback (G09)** –  
návod k výměně

## PODOBNÝ VIDEO TUTORIÁL



Toto video ukazuje proces výměny podobné součástky na jiném vozidle

### **Důležité!**

Tento proces výměny můžete použít pro model:  
VAUXHALL Insignia Mk I (A) Hatchback (G09) 2.0 CDTI

Postup se může mírně měnit podle designu auta.

Tento tutoriál byl vytvořen na základě procesu výměny pro podobnou součástku na autě: OPEL Astra G CC (T98) 1.2 16V (F08, F48)

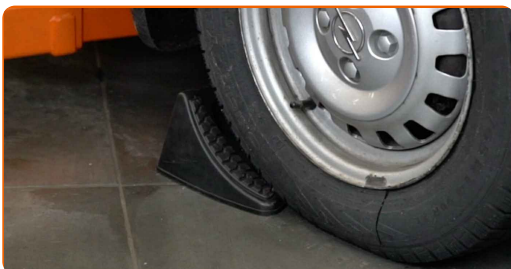


Výměna: přední spodní rameno - VAUXHALL Insignia Mk I (A) Hatchback (G09). Doporučují odborníci z AUTODOC:

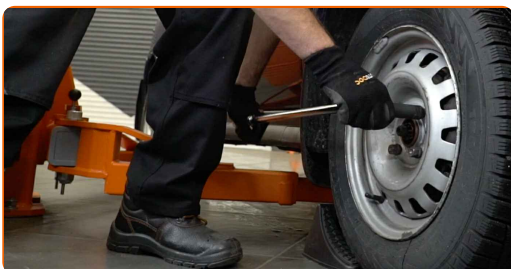
- Proces výměny je stejný pro levé a pravé spodní rameno.
- Celý postup práce proveďte při vypnutém motoru.

## VÝMĚNA: PŘEDNÍ SPODNÍ RAMENO - VAUXHALL INSIGNIA MK I (A) HATCHBACK (G09). PROVEĎTE NÁSLEDUJÍCÍ KROKY:

1 Kola auta zajistěte pomocí klínů.



2 Uvolněte upevňovací šrouby kola. Použijte rázový nástavec na kolo č. 17.



3 Zvedněte přední část vozidla a zajistěte vozidlo na podpěrách.

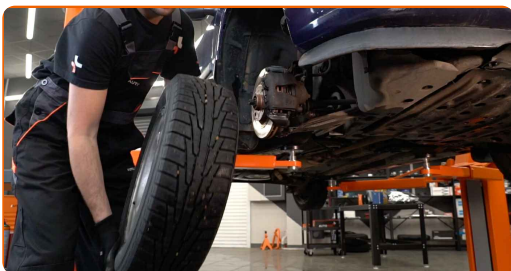
**4** Odšroubujte šrouby kol.



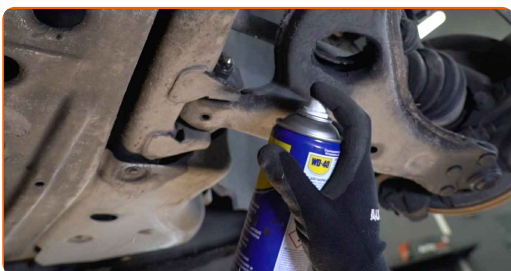
**AUTODOC doporučuje:**

- **Důležité!** Při odšroubovávání upevňovacích šroubů držte kolo. VAUXHALL Insignia Mk I (A) Hatchback (G09)

**5** Odstraňte kolo.



**6** Vyčistěte všechna spojení ramene. Použijte drátěný kartáč. Natřete a ošetřete všechna spojení ramene. Použijte sprej WD-40.

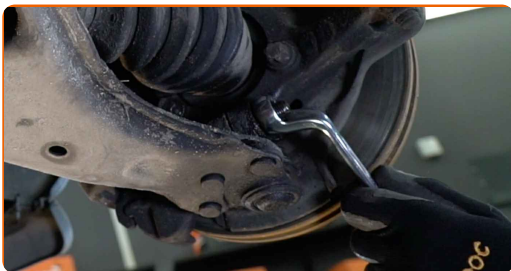


**Výměna: přední spodní rameno - VAUXHALL Insignia Mk I (A) Hatchback (G09). Tip:**

- Po aplikaci spreje počkejte několik minut.
- Nasaďte si ochranné brýle.

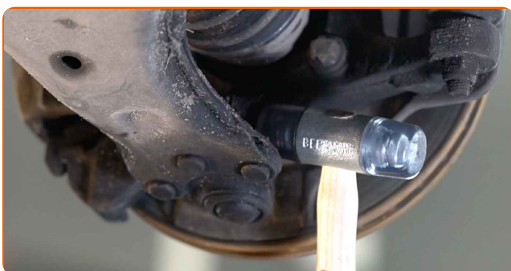
7

Odšroubujte upevnění kulového čepu a táhla řízení. Použijte nástavec č.18. Použijte ráčnový klíč.



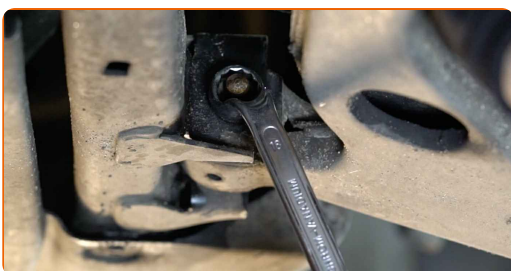
8

Odstraňte upevňovací šroub. Použijte kladivo. Použijte průbojník.



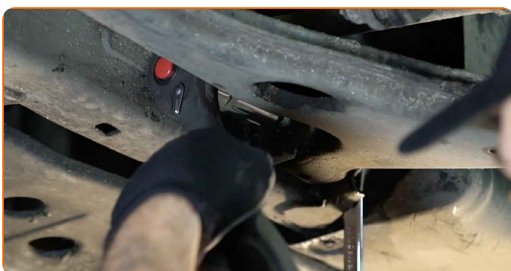
9

Odšroubujte upevnění předního ramene. Použijte nástavec č.18. Použijte kombinační klíč č.18. Použijte ráčnový klíč.



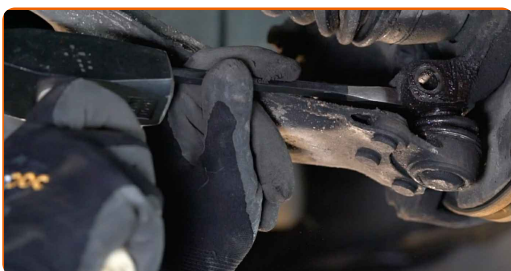
10

Odšroubujte upevnění zadního ramene. Použijte nástavec č.18. Použijte kombinační klíč č.18. Použijte ráčnový klíč.

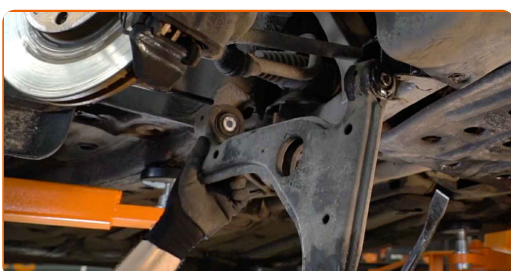




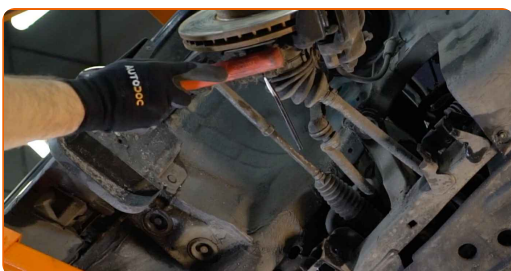
- 11** Uvolněte upevnění spojující kulový čep a hlavu ložiska čepu. Použijte plochý sekáč na kov. Použijte kladivo. Odpojte kulový čep od čepu řízení.



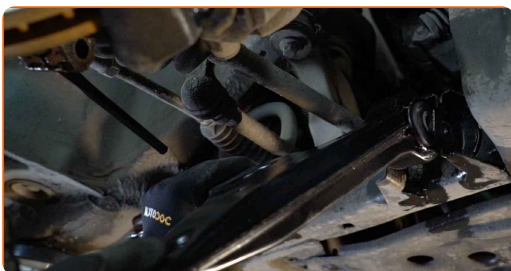
- 12** Odstraňte rameno. Použijte páčidlo.



- 13** Vyčistěte montážní otvory a závit ramene odpružení. Použijte drátěný kartáč. Použijte sprej WD-40.



- 14** Nainstalujte nové rameno.



15

Spojte kulový čep a kloub táhla řízení.



Výměna: přední spodní rameno - VAUXHALL Insignia Mk I (A) Hatchback (G09). AUTODOC doporučuje:

- Během instalačního procesu používejte pouze nové šrouby a podložky.
- Nepoškodte kryt kulového čepu.

16

Nainstalujte upevňovací prvky ovládacího ramene. Neutahujte ho.



17

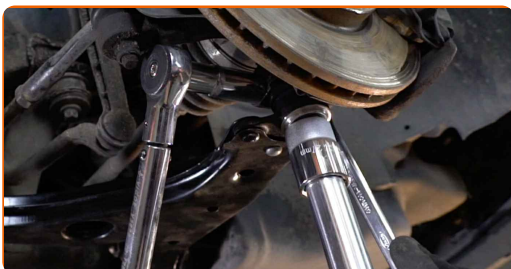
Podepřete rameno. Použijte zvedák s hydraulickými převody.





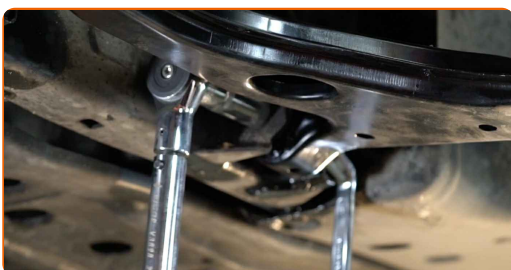
18

Utáhněte upevnění kulového čepu. Použijte nástavec č.18. Použijte momentový klíč. Utáhněte ji točivým momentem 50 Nm.



19

Zašroubujte upevnění předního ramene. Použijte nástavec č.18. Použijte kombinační klíč č.18. Použijte momentový klíč. Utáhněte ji točivým momentem 90 Nm.+75°

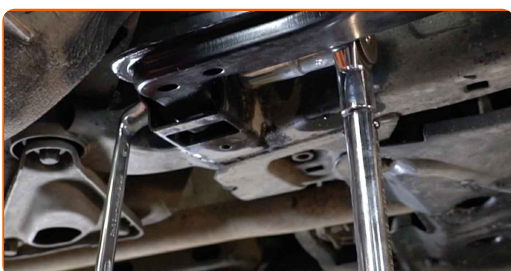


### AUTODOC doporučuje:

- **Důležité!** Nezapomeňte použít nové upevňovací prvky.

20

Zašroubujte upevnění zadního ramene. Použijte nástavec č.18. Použijte kombinační klíč č.18. Použijte momentový klíč. Utáhněte ji točivým momentem 90 Nm.+75°



### AUTODOC doporučuje:

- **Důležité!** Nezapomeňte použít nové upevňovací prvky.

21

Odstraňte podpěru zpod ramene.

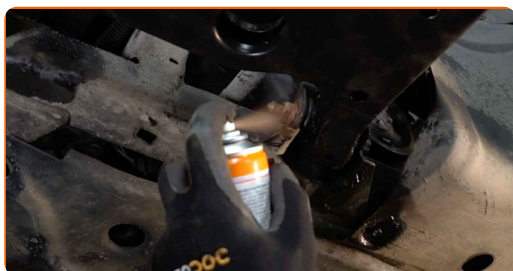


### AUTODOC doporučuje:

- **Výměna: přední spodní rameno - VAUXHALL Insignia Mk I (A) Hatchback (G09).**  
Zvedák na auto dejte dolů hladce, bez trhání, aby se nepoškodily součástky a mechanismy.

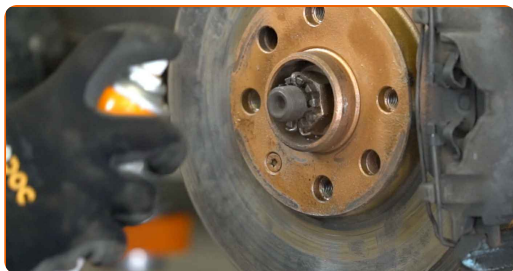
22

Natřete a ošetřete všechna spojení ramene. Použijte měděné mazivo.



23

Vyčistěte montážní otvor disku kola. Použijte drátěný kartáč. Natřete kontaktní povrch. Použijte měděné mazivo.



24

Nainstalujte kolo.



Výměna: přední spodní rameno - VAUXHALL Insignia Mk I (A) Hatchback (G09). Doporučují odborníci z AUTODOC:

- K zabránění zranění držte kolo při šroubování upevňovacích šroubů.

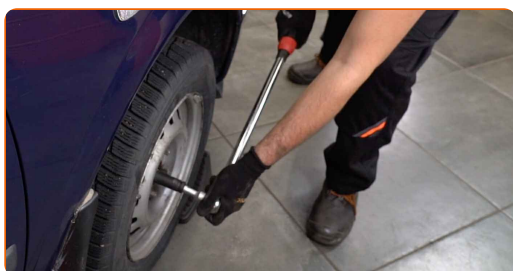
25

Zašroubujte šrouby kol. Použijte rázový nástavec na kolo č. 17.



26

Auto dejte na zem a přišroubujte šrouby v křížovém poradí. Použijte momentový klíč. Utáhněte ji točivým momentem 110 Nm.



27

Odstraňte zvedáky a klíny.



**VÝBORNĚ!** 

**ZOBRAZIT VÍCE TUTORIÁLŮ**

# AUTODOC – NÁHRADNÍ DÍLY NEJVYŠŠÍ KVALITY ZA VÝBORNOU CENU, A TO VŠECHNO ONLINE

AUTODOC MOBILNÍ APLIKACE: ZACHYŤTE SKVĚLÉ AKCE PŘI POHODLNÉM NAKUPOVÁNÍ



**OBROVSKÝ VÝBĚR NÁHRADNÍCH DÍLŮ PRO VAŠE AUTO**

**RAMENO ZAVESENIA KOLIES: ŠIROKÝ VÝBĚR**

## **i VYHLÁŠENÍ:**

Dokument obsahuje pouze obecná doporučení, která pro vás mohou být užitečná při svépomocné opravě vašeho auta nebo při výměně některých dílů. AUTODOC nenese žádnou zodpovědnost za poškození, zranění, škodu na majetku, způsobenou opravou nebo výměnou dílů nesprávným použitím nebo nesprávným pochopením uvedených informací.

AUTODOC nenese odpovědnost za žádné možné chyby nebo nejasnosti uvedeny v tomto návodu. Uvedené informace mají pouze informativní charakter a nelze je zaměnit s radami od odborníků.

AUTODOC nenese odpovědnost za nesprávné nebo rizikové používání vybavení, nářadí nebo náhradních dílů. AUTODOC doporučuje výměnu nebo opravu provádět opatrně a přísně dodržovat všechna bezpečnostní pravidla. Pamatujte si: používání dílů nízké kvality nezaručí vašemu autu dostatečnou míru bezpečnosti na silnicích.

© Copyright 2023 – Veškerý obsah na této stránce, zejména texty, fotografie a grafika, je chráněn zákonem o autorských právech. Všechna práva, včetně práva na kopírování, svěření třetím stranám, práva na úpravu a překlad, vlastní společnost AUTODOC SE.