



Jak vyměnit vzpery kufru
na **VAUXHALL Zafira Mk
I (A) (T98)** – návod k
výměně

PODOBNÝ VIDEO TUTORIÁL



Toto video ukazuje proces výměny podobné součástky na jiném vozidle

Důležité!

Tento proces výměny můžete použít pro model:

VAUXHALL Zafira Mk I (A) (T98) 1.8 Dualfuel, VAUXHALL Zafira Mk I (A) (T98) 1.6 16V, VAUXHALL Zafira Mk I (A) (T98) 1.8 16V, VAUXHALL Zafira Mk I (A) (T98) 2.0 DI 16V, VAUXHALL Zafira Mk I (A) (T98) 2.2 16V, VAUXHALL Zafira Mk I (A) (T98) 2.0 DTI 16V, VAUXHALL Zafira Mk I (A) (T98) 2.0 GSI Turbo, VAUXHALL Zafira Mk I (A) (T98) 2.0, VAUXHALL Zafira Mk I (A) (T98) 1.6 CNG, VAUXHALL Zafira Mk I (A) (T98) 1.6 Dualfuel

Postup se může mírně měnit podle designu auta.

Tento tutoriál byl vytvořen na základě procesu výměny pro podobnou součástku na autě: OPEL Zafira A (T98) 2.0 DI 16V (F75)

VÝMĚNA: VZPERY KUFRU - VAUXHALL ZAFIRA MK I (A)
(T98). SEZNAM POTŘEBNÝCH NÁSTROJŮ:



- Sprej WD-40
- Plochý Šroubovák
- Hydraulický převodový zvedák

Koupit nástroje

Výměna: vzpery kufru - VAUXHALL Zafira Mk I (A) (T98). Doporučují odborníci z AUTODOC:

- Pravá a levá plynová vzpěra víka kufru by se měly vyměnit současně.
- Proces výměny je totožný pro levou a pravou plynovou vzpěru víka kufru.
- Celý postup práce proveďte při vypnutém motoru.

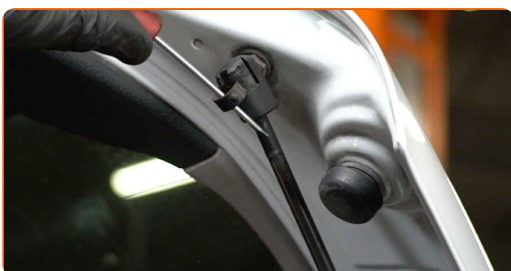
VÝMĚNA: VZPERY KUFRU - VAUXHALL ZAFIRA MK I (A) (T98). DOPORUČENÝ POSTUP KROKŮ:

1 Otevřete kapotu.

2 Podepřete víko kufru. Použijte zvedák s hydraulickými převody.



3 Uvolněte sponu spojující plynovou vzpěru k víku kufru auta. Použijte plochý šroubovák.



4

Uvolněte sponu spojující plynovou vzpěru ke karoserii auta. Použijte plochý šroubovák.



Výměna: vzpery kufru - VAUXHALL Zafira Mk I (A) (T98). Profesionálové doporučují:

- Pokud se chcete vyhnout zraněním, během demontáže plynových vzpěr držte víko kufru.

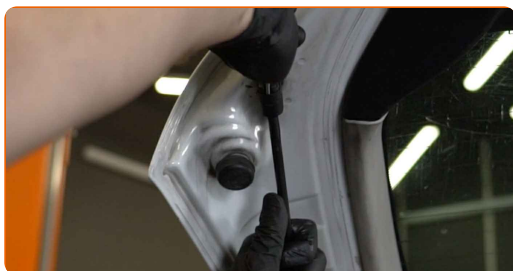
5

Odstraňte plynovou vzpěru víka kufru.



6

Uvolněte sponu spojující plynovou vzpěru k víku kufru auta. Použijte plochý šroubovák.



7

Uvolněte sponu spojující plynovou vzpěru ke karoserii auta. Použijte plochý šroubovák.



Výměna: vzpěry kufru - VAUXHALL Zafira Mk I (A) (T98). Tip od AUTODOC:

- Pokud se chcete vyhnout zraněním, během demontáže plynových vzpěr držte víko kufru.

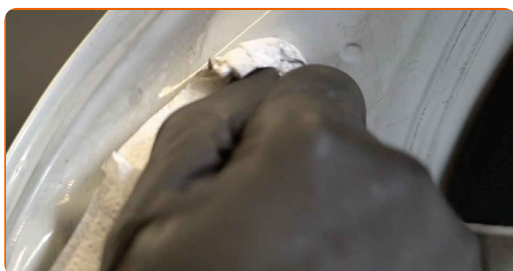
8

Odstraňte plynovou vzpěru víka kufru.



9

Vyčistěte montážní pozice vzpěry kufru. Použijte sprej WD-40.



10

Nainstalujte novou plynovou vzpěru víka kufuru.

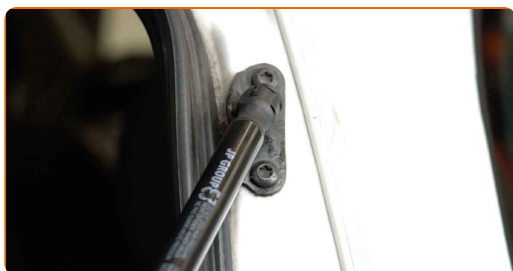


Výměna: vzpěry kufru - VAUXHALL Zafira Mk I (A) (T98). AUTODOC doporučuje:

- Abyste se vyhnuli zraněním, během instalace plynových vzpěr držte víko kufru.

11

Zacvakněte sponu spojující plynovou vzpěru ke karoserii auta.



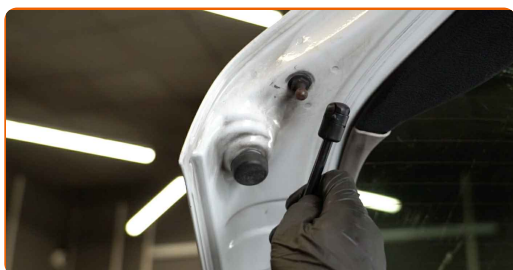
12

Zacvakněte sponu spojující plynovou vzpěru k víku kufru.



13

Nainstalujte novou plynovou vzpěru víka kufuru.



Výměna: vzpery kufru - VAUXHALL Zafira Mk I (A) (T98). Tip:

- Abyste se vyhnuli zraněním, během instalace plynových vzpěr držte víko kufru.

14

Zacvakněte sponu spojující plynovou vzpěru k víku kufru.



15

Zacvakněte sponu spojující plynovou vzpěru ke karoserii auta.



16

Odstraňte hydraulický převodový zvedák.



AUTODOC doporučuje:

- Výměna: vzpery kufru - VAUXHALL Zafira Mk I (A) (T98). Zvedák na auto dejte dolů hladce, bez trhání, aby se nepoškodily součástky a mechanismy.

17

Zkontrolujte funkčnost a stav plynových pružin víka kufru po jejich instalaci.

18

Zavřete kryt zavazadlového prostoru.

VÝBORNĚ! 

ZOBRAZIT VÍCE TUTORIÁLŮ

AUTODOC – NÁHRADNÍ DÍLY NEJVYŠŠÍ KVALITY ZA VÝBORNOU CENU, A TO VŠECHNO ONLINE

AUTODOC MOBILNÍ APLIKACE: ZACHYŤTE SKVĚLÉ AKCE PŘI POHODLNÉM NAKUPOVÁNÍ



+ AUTODOC

GET IT ON  **Google Play**

 **Download on the App Store**

Download

OBROVSKÝ VÝBĚR NÁHRADNÍCH DÍLŮ PRO VAŠE AUTO

VZPERY KUFRA: ŠIROKÝ VÝBĚR

VYHLÁŠENÍ:

Dokument obsahuje pouze obecná doporučení, která pro vás mohou být užitečná při svépomocné opravě vašeho auta nebo při výměně některých dílů. AUTODOC nenesे žádnou zodpovědnost za poškození, zranění, škodu na majetku, způsobenou opravou nebo výměnou dílů nesprávným použitím nebo nesprávným pochopením uvedených informací.

AUTODOC nenesе odpovědnost za žádné možné chyby nebo nejasnosti uvedeny v tomto návodu. Uvedené informace mají pouze informativní charakter a nelze je zaměnit s radami od odborníků.

AUTODOC nenesе odpovědnost za nesprávné nebo rizikové používání vybavení, nářadí nebo náhradních dílů. AUTODOC doporučuje výměnu nebo opravu provádět opatrně a přísně dodržovat všechna bezpečnostní pravidla. Pamatujte si: používání dílů nízké kvality nezaručí vašemu autu dostatečnou míru bezpečnosti na silnicích.

© Copyright 2023 – Veškerý obsah na této stránce, zejména texty, fotografie a grafika, je chráněn zákonem o autorských právech. Všechna práva, včetně práva na kopírování, svěření třetím stranám, práva na úpravu a překlad, vlastní společnost AUTODOC SE.