



Jak vyměnit zadní
tlumiče pérování na
VAUXHALL Zafira Mk II
(B) (A05) – návod k
výměně

PODOBNÝ VIDEO TUTORIÁL



Toto video ukazuje proces výměny podobné součástky na jiném vozidle

Důležité!

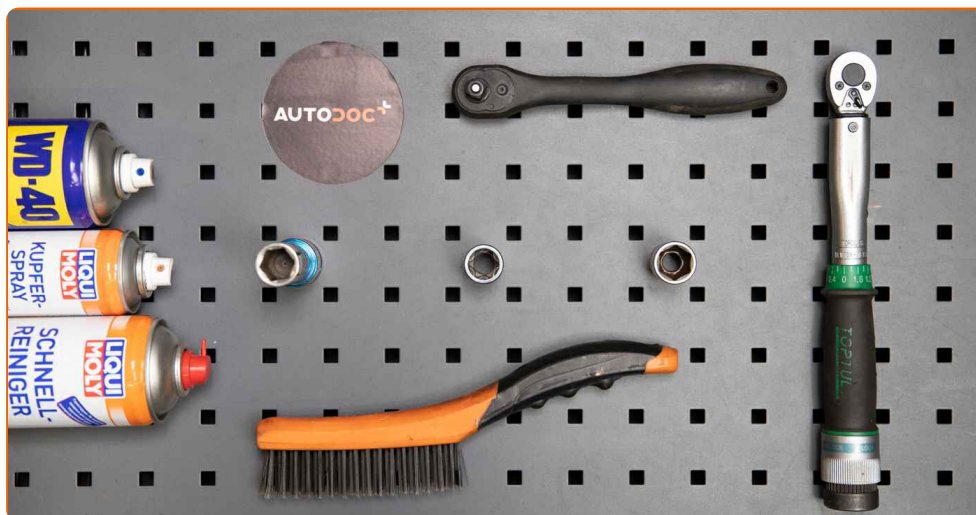
Tento proces výměny můžete použít pro model:

VAUXHALL Zafira Mk II (B) (A05) 1.7 CDTI, VAUXHALL Zafira Mk II (B) (A05) 1.6,
VAUXHALL Zafira Mk II (B) (A05) 1.8, VAUXHALL Zafira Mk II (B) (A05) 2.2,
VAUXHALL Zafira Mk II (B) (A05) 1.9 CDTI, VAUXHALL Zafira Mk II (B) (A05) 2.0

Postup se může mírně měnit podle designu auta.

Tento tutoriál byl vytvořen na základě procesu výměny pro podobnou součástku na autě: OPEL Astra H Caravan (A04) 1.3 CDTI (L35)

VÝMĚNA: TLUMIČE PÉROVÁNÍ - VAUXHALL ZAFIRA MK II (B) (A05). NÁSTROJE, KTERÉ BUDETE POTŘEBOVAT:



- Drátěný kartáč
- Sprej WD-40
- Čistič brzd
- Měděné mazivo
- Nástavec č. 18
- Nástavec č. E20
- Úderová rázová hlavice na matice kol č.17
- Račnový klíč
- Momentový klíč
- Hydraulický převodový zvedák
- Klín pod kolo auta

Koupit nástroje

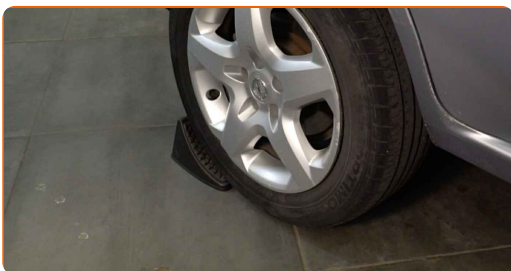
Výměna: tlumiče pérování - VAUXHALL Zafira Mk II (B) (A05). Doporučují odborníci z AUTODOC:

- Oba tlumiče zadního odpružení je třeba vyměnit současně.
- Proces výměny je totožný pro levý a pravý tlumič zadního odpružení.
- Prosím pozor: všechny práce na autě - VAUXHALL Zafira Mk II (B) (A05) – se musí provádět při vypnutém motoru.

VÝMĚNU PROVEĎTE V NÁSLEDUJÍCÍM POŘADÍ:

1

Kola auta zajistěte pomocí klínů.



2

Uvolněte upevňovací šrouby kola. Použijte rázový nástavec na kolo č. 17.



3

Zvedněte zadní část vozidla a zajistěte vozidlo na podpěrách.

4

Odšroubujte šrouby kol.

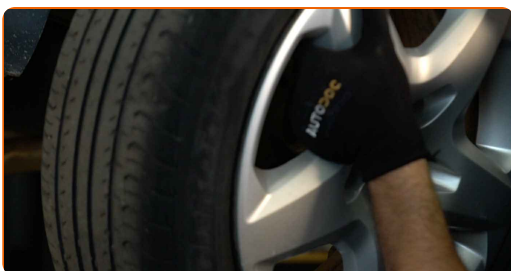


Výměna: tlumiče pérování - VAUXHALL Zafira Mk II (B) (A05). AUTODOC doporučuje:

- Abyste se vyhnuli zranění, při odšroubování šroubů držte kolo.

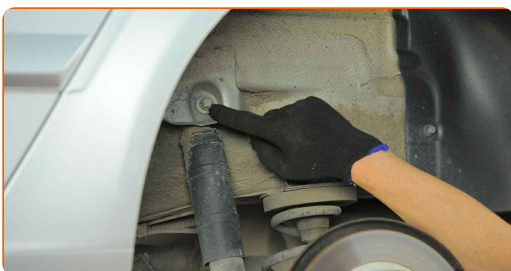
5

Odstraňte kolo.



6

Vyčistěte upevňovací prvky tlumiče. Použijte drátěný kartáč. Použijte sprej WD-40.



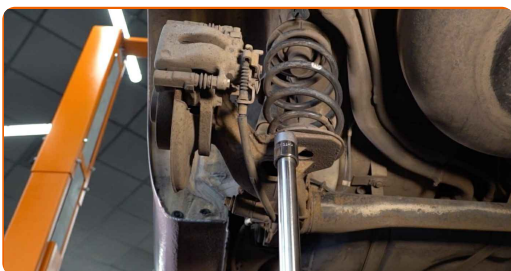
7

Uvolněte spodní upevňovací prvek tlumiče. Použijte nástavec č.E20. Použijte ráčnový klíč.



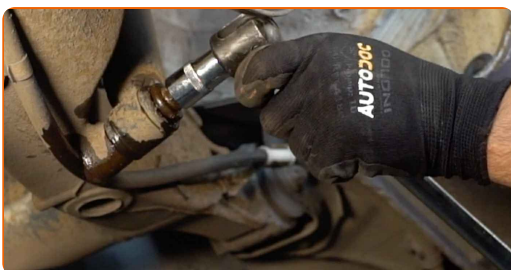
8

Podpřete nosník zadního odpružení kol. Použijte zvedák s hydraulickými převody.



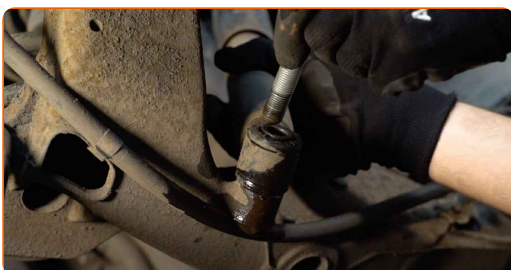
9

Odšroubujte spodní upevnění tlumiče. Použijte nástavec č.E20. Použijte ráčnový klíč.



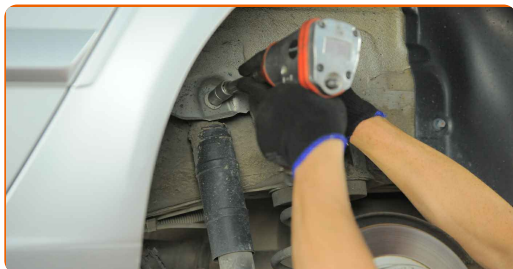
10

Odstraňte upevňovací šroub.



11

Odšroubujte vrchní upevnění tlumiče. Použijte nástavec č.18. Použijte ráčnový klíč.

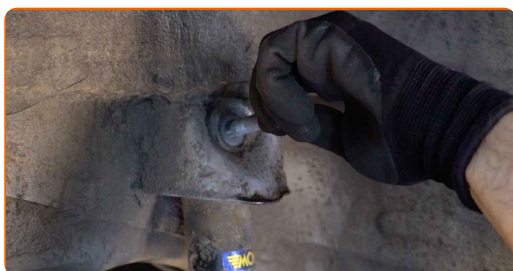


AUTODOC doporučuje:

- **Důležité!** Při odšroubovávání upevňovacích šroubů držte tlumič. VAUXHALL Zafira Mk II (B) (A05)

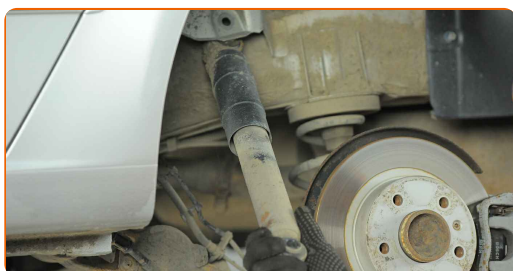
12

Odstraňte upevňovací šroub.



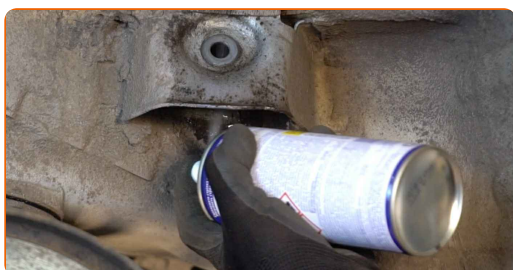
13

Odstraňte tlumič.



14

Vyčistěte montážní místa tlumiče. Použijte drátěný kartáč. Použijte sprej WD-40.



Výměna: tlumiče pérování - VAUXHALL Zafira Mk II (B) (A05). Tip:

- Před instalací ručně stlačte nový tlumič alespoň 3-5 krát.

15

Umístěte tlumič do oblouku kola a zajistěte jej.

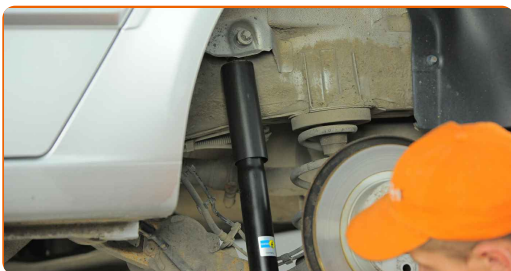


AUTODOC doporučuje:

- VAUXHALL Zafira Mk II (B) (A05) - Pro vyhnutí se zranění držte tlumič při zašroubování upevňovacích šroubů.

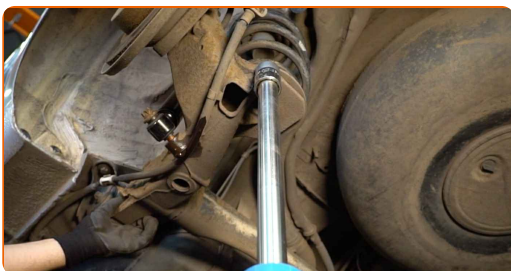
16

Nainstalujte upevňovací šrouby (2 kusy).



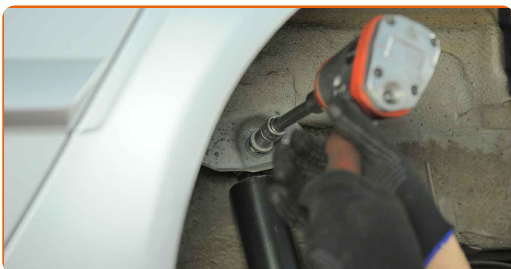
17

Zvedněte hydraulický převodový zvedák o 10-15 cm.



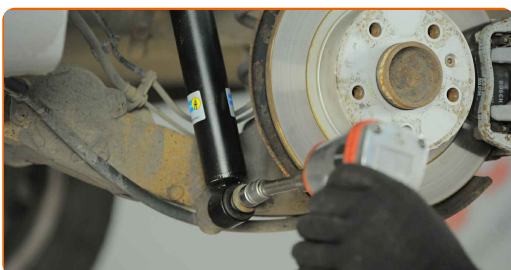
18

Utáhněte vrchní upevnění tlumiče. Použijte nástavec č.18. Použijte momentový klíč. Utáhněte ji točivým momentem 90 Nm.



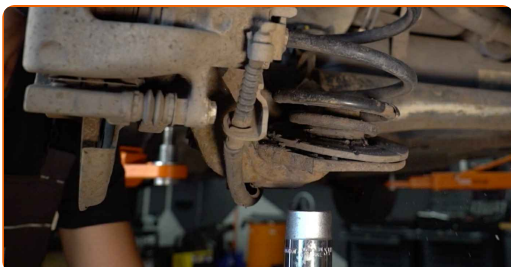
19

Utáhněte spodní upevnění tlumiče. Použijte nástavec č.E20. Použijte momentový klíč. Utáhněte ji točivým momentem 130 Nm.



20

Odstraňte upevnění zpod nosíku zadní nápravy.



AUTODOC doporučuje:

- VAUXHALL Zafira Mk II (B) (A05) - Zvedák na auto nedávejte dolů příliš prudce, aby se nepoškodily součástky a mechanismy auta.

21 Natřete upevňovací prvky tlumiče. Použijte měděné mazivo.



22 Natřete povrch, kde je brzdový kotouč v kontaktu s ráfem kola. Použijte měděné mazivo.



23 Vyčistěte povrch brzdového kotouče. Použijte čistič brzd.



Výměna: tlumiče pérování - VAUXHALL Zafira Mk II (B) (A05). Doporučují odborníci z AUTODOC:

- Po aplikaci spreje počkejte několik minut.

24 Nainstalujte kolo.



AUTODOC doporučuje:

- **Důležité!** Při zašroubování upevňovacích šroubů držte kolo. VAUXHALL Zafira Mk II (B) (A05)

25

Zašroubujte šrouby kol. Použijte rázový nástavec na kolo č. 17.



26

Auto dejte na zem a přišroubujte šrouby v křížovém poradí. Použijte rázový nástavec na kolo č. 17. Použijte momentový klíč. Utáhněte ji točivým momentem 110 Nm.



27

Odstraňte zvedáky a klíny.



VÝBORNĚ! 

ZOBRAZIT VÍCE TUTORIÁLŮ

AUTODOC – NÁHRADNÍ DÍLY NEJVYŠŠÍ KVALITY ZA VÝBORNOU CENU, A TO VŠECHNO ONLINE

AUTODOC MOBILNÍ APLIKACE: ZACHYŤTE SKVĚLÉ AKCE PŘI POHODLNÉM NAKUPOVÁNÍ



AUTODOC

GET IT ON
Google Play

Download on the
App Store

Download

OBROVSKÝ VÝBĚR NÁHRADNÍCH DÍLŮ PRO VAŠE AUTO

TLUMIČE PÉROVÁNÍ: ŠIROKÝ VÝBĚR

i VYHLÁŠENÍ:

Dokument obsahuje pouze obecná doporučení, která pro vás mohou být užitečná při svépomocné opravě vašeho auta nebo při výměně některých dílů. AUTODOC nenesे žádnou zodpovědnost za poškození, zranění, škodu na majetku, způsobenou opravou nebo výměnou dílů nesprávným použitím nebo nesprávným pochopením uvedených informací.

AUTODOC nenesе odpovědnost za žádné možné chyby nebo nejasnosti uvedeny v tomto návodu. Uvedené informace mají pouze informativní charakter a nelze je zaměnit s radami od odborníků.

AUTODOC nenesе odpovědnost za nesprávné nebo rizikové používání vybavení, nářadí nebo náhradních dílů. AUTODOC doporučuje výměnu nebo opravu provádět opatrně a přísně dodržovat všechna bezpečnostní pravidla. Pamatujte si: používání dílů nízké kvality nezaručí vašemu autu dostatečnou míru bezpečnosti na silnicích.

© Copyright 2023 – Veškerý obsah na této stránce, zejména texty, fotografie a grafika, je chráněn zákonem o autorských právech. Všechna práva, včetně práva na kopírování, svěření třetím stranám, práva na úpravu a překlad, vlastní společnost AUTODOC SE.