



Jak vyměnit přední
brzdové kotouče na
VOLVO S40 II (544) –
návod k výměně

PODOBNÝ VIDEO TUTORIÁL



Toto video ukazuje proces výměny podobné součástky na jiném vozidle

Důležité!

Tento proces výměny můžete použít pro model:

VOLVO S40 II (544) 2.0 D3, VOLVO S40 II (544) 2.0 D4, VOLVO S40 II (544) 1.6 D2, VOLVO S40 II (544) 2.0 F, VOLVO S40 II (544) 2.4, VOLVO S40 II (544) 2.5 T5, VOLVO S40 II (544) 2.0 D, VOLVO S40 II (544) 2.5 T5 AWD, VOLVO S40 II (544) 1.8, VOLVO S40 II (544) 1.6, VOLVO S40 II (544) 1.6 D, VOLVO S40 II (544) 2.0, VOLVO S40 II (544) 2.4 D5, VOLVO S40 II (544) 1.8 FlexFuel, VOLVO S40 II (544) 1.9, (+ 2)

Postup se může mírně měnit podle designu auta.

Tento tutoriál byl vytvořen na základě procesu výměny pro podobnou součástku na autě: VOLVO V50 (545) 1.6 D

**VÝMĚNA: BRZDOVÉHO KOTOUČE - VOLVO S40 II (544).
POTŘEBNÉ NÁSTROJE:**



- Drátěný kartáč
- Sprej WD-40
- Čistič brzd
- Měděné mazivo
- HEX nástavec č. H7
- Nástavec č. 15
- Úderová rázová hlavice na matice kol č.19
- Přípravek na zatlačení brzdových pístků
- Račnový klíč
- Momentový klíč
- Vratidlo
- Páčidlo
- Klín pod kolo auta

Koupit nástroje

Výměna: brzdového kotouče - VOLVO S40 II (544). Tip od odborníků z AUTODOC:

- Vyměňte brzdové kotouče na autě VOLVO S40 II (544) v kompletním setu na každé nápravě, bez ohledu na stav jednotlivých komponentů. Zaručí to rovnoměrné brzdění.
- Proces výměny je stejný pro oba brzdové kotouče na stejné nápravě.
- Při výměně brzdových kotoučů vždy vyměňte i brzdové destičky.
- Celý postup práce proveďte při vypnutém motoru.

VÝMĚNA: BRZDOVÉHO KOTOUČE - VOLVO S40 II (544). PROVEĎTE NÁSLEDUJÍCÍ KROKY:

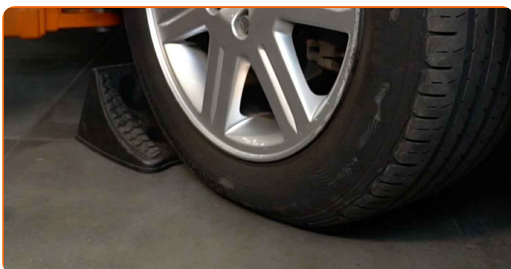
1

Otevřete kapotu. Odšroubujte uzávěr nádržky brzdové kapaliny.



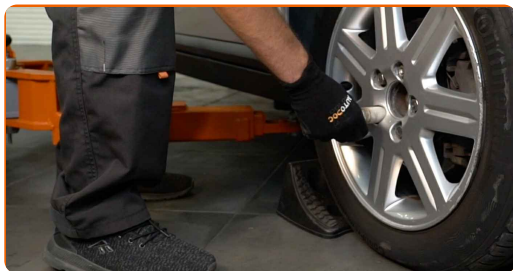
2

Kola auta zajistěte pomocí klínů.



3

Uvolněte upevňovací šrouby kola. Použijte rázový nástavec na kolo č. 19.



4

Zvedněte přední část vozidla a zajistěte vozidlo na podpěrách.

5

Odšroubujte šrouby kol.



Výměna: brzdového kotouče - VOLVO S40 II (544). Tip:

- Abyste se vyhnuli zranění, při odšroubovávání šroubů držte kolo.

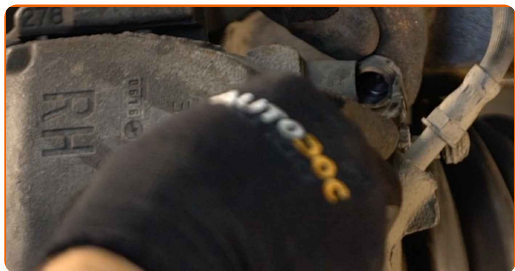
6

Odstraňte kolo.



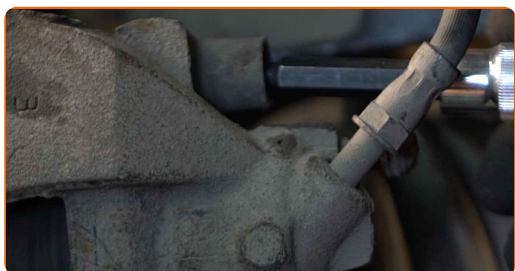
7

Odstraňte krytky prachového pouzdra vodících závlaček brzdového třmenu. Použijte páčidlo.



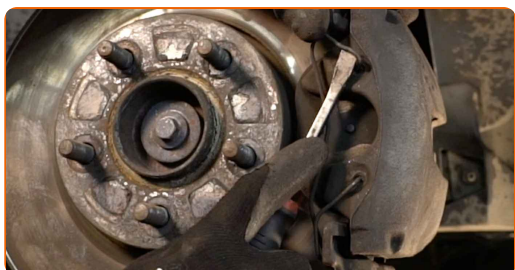
8

Odšroubujte upevnění brzdového třmenu. Použijte imbusový klíč č. H7. Použijte ráčnový klíč.



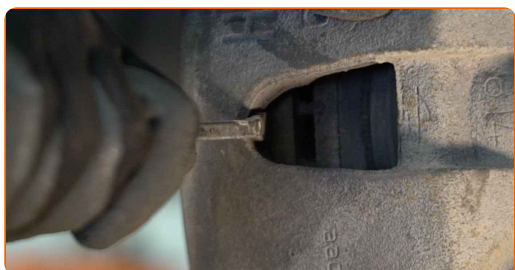
9

Odpojte zádržnou pružinu brzdového třmenu. Použijte páčidlo.



10

Rozšiřte brzdové destičky. Použijte páčidlo.



11

Odstraňte brzdový třmen.

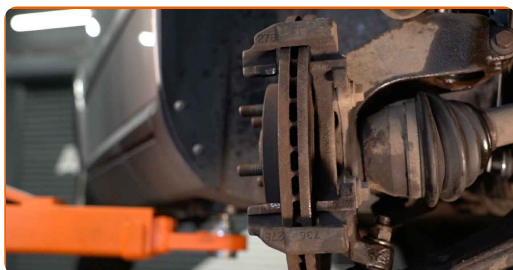


Výměna: brzdového kotouče - VOLVO S40 II (544). Doporučují odborníci z AUTODOC:

- Přivažte třmen k zavěšení kol nebo ke karoserii drátkem bez odpojení od brzdové hadičky, aby se předešlo ztrátě tlaku v brzdovém systému.
- Ujistěte se, že brzdový třmen nevisí na brzdové hadičce.
- Po odstranění brzdového třmenu nestláchejte brzdový pedál. Vypadl by totiž píst z brzdového válce, vylila by se brzdová kapalina a systém by ztratil tlak.
- Zkontrolujte držák brzdového třmenu, vodící závlačky brzdového třmenu a pouzdra. Vyčistěte je. Pokud je to nutné, vyměňte je.

12

Odstraňte brzdové destičky. Použijte páčidlo.



13

Vyčistěte upevňovací prvky držáku brzdového třmenu. Použijte drátěný kartáč. Použijte sprej WD-40.



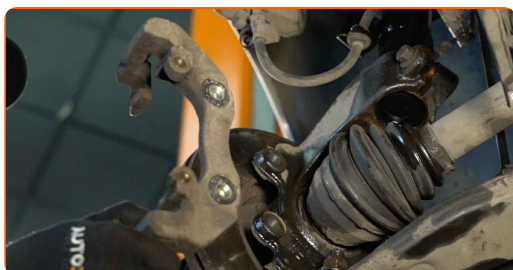
14

Odšroubujte upevnění svorky brzdového třmenu. Použijte nástavec č.15. Použijte ráčnový klíč. Použijte vratidlo.



15

Odstraňte svorku třmenu.

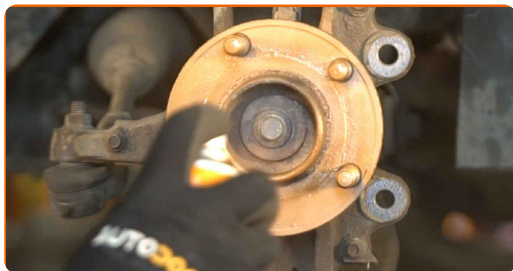


16

Odstraňte brzdový kotouč.



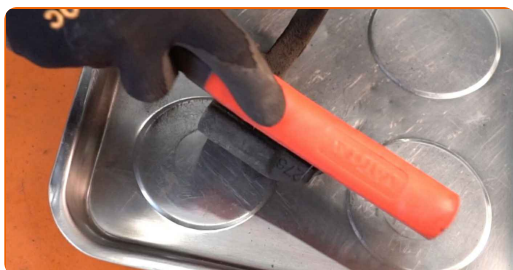
17 Vyčistěte náboj. Použijte drátěný kartáč. Natřete kontaktní povrch. Použijte měděné mazivo.



18 Nainstalujte brzdový kotouč.



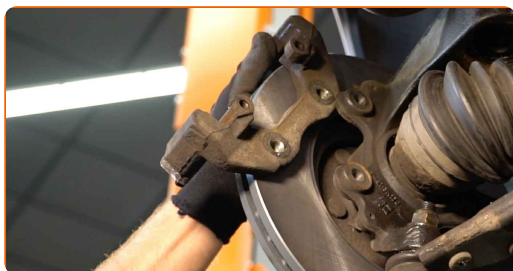
19 Očistěte brzdový třmen od prachu a špíny. Použijte drátěný kartáč. Použijte čistič brzd.



AUTODOC doporučuje:

- Výměna: brzdového kotouče - VOLVO S40 II (544). Po aplikování spreje několik minut počkejte.

20 Nainstalujte svorku brzdového třmenu.



- 21** Upevněte svorku brzdového třmenu. Použijte nástavec č.15. Použijte momentový klíč. Utáhněte ji točivým momentem 120 Nm.

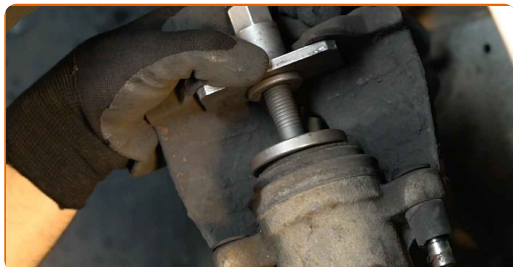


- 22** Natřete píst brzdového třmenu. Použijte čistič brzd.

Výměna: brzdového kotouče - VOLVO S40 II (544). AUTODOC doporučuje:

- Po aplikaci spreje počkejte několik minut.

- 23** Zatlačte píst brzdového třmenu. Použijte přípravek na zatlačení brzdových pístků.



- 24** Nainstalujte brzdové destičky.



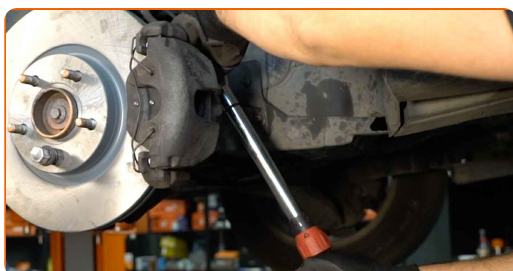
25 Nainstalujte brzdový třmen a upevněte jej.



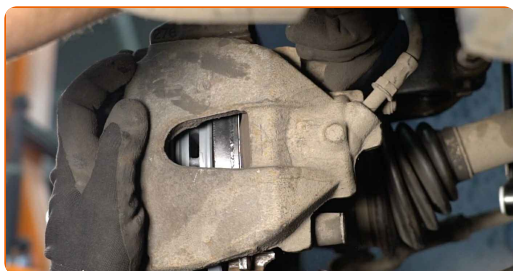
26 Nainstalujte zádržnou pružinu brzdového třmenu. Použijte imbusový klíč č. H7. Použijte ráčnový klíč.



27 Utáhněte upevňovací prvky brzdového třmenu. Použijte imbusový klíč č. H7. Použijte momentový klíč. Utáhněte ji točivým momentem 28 Nm.

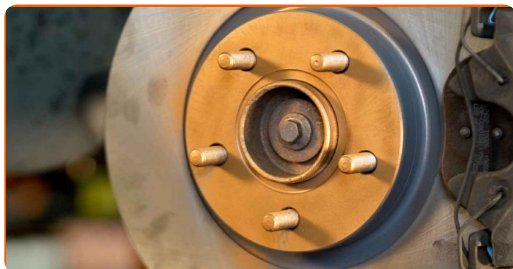


28 Nainstalujte krytky prachového pouzdra vodících závlaček brzdového třmenu.



29

Natřete povrch, kde je brzdový kotouč v kontaktu s ráfem kola. Použijte měděné mazivo.



30

Vyčistěte povrch brzdového kotouče. Použijte čistič brzd.

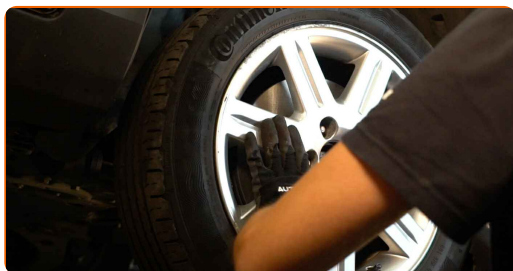


AUTODOC doporučuje:

- Výměna: brzdového kotouče - VOLVO S40 II (544). Po aplikování spreje několik minut počkejte.

31

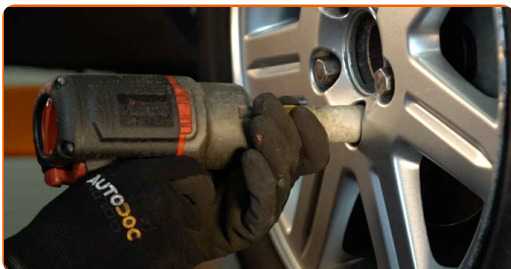
Nainstalujte kolo.



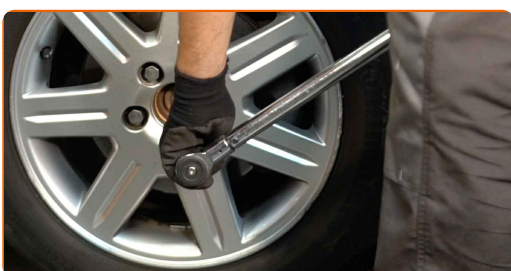
Výměna: brzdového kotouče - VOLVO S40 II (544). Tip od AUTODOC:

- K zabránění zranění držte kolo při šroubování upevňovacích šroubů.

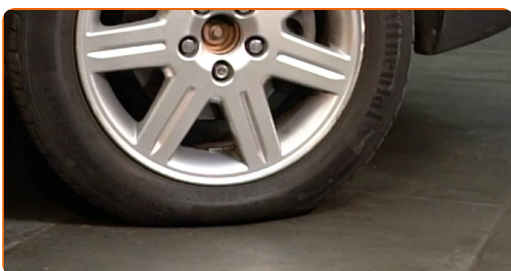
32 Zašroubujte šrouby kol. Použijte rázový nástavec na kolo č. 19.



33 Auto dejte na zem a přišroubujte šrouby v křížovém poradí. Použijte momentový klíč. Utáhněte ji točivým momentem 110 Nm.



34 Odstraňte zvedáky a klíny.



AUTODOC doporučuje:

- **Důležité!** Výměna: brzdového kotouče - VOLVO S40 II (544). Zkontrolujte hladinu brzdové kapaliny v nádržce a v případě potřeby ji doplňte.

35 Utáhněte uzávěr nádržky brzdové kapaliny.



Výměna: brzdového kotouče - VOLVO S40 II (544). Tip od odborníků z AUTODOC:

- Bez nastartování motoru stlačte brzdový pedál několikrát, dokud nebudete cítit značný odpor.

36

Zavřete kapotu.

VÝBORNĚ! 

ZOBRAZIT VÍCE TUTORIÁLŮ

AUTODOC – NÁHRADNÍ DÍLY NEJVYŠŠÍ KVALITY ZA VÝBORNOU CENU, A TO VŠECHNO ONLINE

AUTODOC MOBILNÍ APLIKACE: ZACHYŤTE SKVĚLÉ AKCE PŘI POHODLNÉM NAKUPOVÁNÍ



+ AUTODOC

GET IT ON  **Google Play**

Download on the  **App Store**

Download

OBROVSKÝ VÝBĚR NÁHRADNÍCH DÍLŮ PRO VAŠE AUTO

BRZDOVÉ KOTOUČE: ŠIROKÝ VÝBĚR

i VYHLÁŠENÍ:

Dokument obsahuje pouze obecná doporučení, která pro vás mohou být užitečná při svépomocné opravě vašeho auta nebo při výměně některých dílů. AUTODOC nenesse žádnou zodpovědnost za poškození, zranění, škodu na majetku, způsobenou opravou nebo výměnou dílů nesprávným použitím nebo nesprávným pochopením uvedených informací.

AUTODOC nenesse odpovědnost za žádné možné chyby nebo nejasnosti uvedeny v tomto návodu. Uvedené informace mají pouze informativní charakter a nelze je zaměnit s radami od odborníků.

AUTODOC nenesse odpovědnost za nesprávné nebo rizikové používání vybavení, nářadí nebo náhradních dílů. AUTODOC doporučuje výměnu nebo opravu provádět opatrně a přísně dodržovat všechna bezpečnostní pravidla. Pamatujte si: používání dílů nízké kvality nezaručí vašemu autu dostatečnou míru bezpečnosti na silnicích.

© Copyright 2023 – Veškerý obsah na této stránce, zejména texty, fotografie a grafika, je chráněn zákonem o autorských právech. Všechna práva, včetně práva na kopírování, svěření třetím stranám, práva na úpravu a překlad, vlastní společnost AUTODOC SE.