



Jak vyměnit přední  
kulový čep ramene na  
**VOLVO S60 I (384)** –  
návod k výměně

## PODOBNÝ VIDEO TUTORIÁL



Toto video ukazuje proces výměny podobné součástky na jiném vozidle

### **Důležité!**

Tento proces výměny můžete použít pro model:

VOLVO S60 I (384) 2.4, VOLVO S60 I (384) 2.4 T, VOLVO S60 I (384) 4.0 T5, VOLVO S60 I (384) 2.4 D5, VOLVO S60 I (384) 2.4 T AWD, VOLVO S60 I (384) 2.0 T, VOLVO S60 I (384) 2.4 Bifuel (CNG), VOLVO S60 I (384) 2.5 R T AWD, VOLVO S60 I (384) 2.4 D, VOLVO S60 I (384) 2.5 T, VOLVO S60 I (384) 2.5 T AWD, VOLVO S60 I (384) 2.4 T5, VOLVO S60 I (384) 2.3 T5, VOLVO S60 I (384) 2.4 Bifuel (LPG), VOLVO S60 I (384) 2.4 CDI

Postup se může mírně měnit podle designu auta.

Tento tutoriál byl vytvořen na základě procesu výměny pro podobnou součástku na autě: VOLVO XC90 I (275) 2.4 D5

**VÝMĚNA: KULOVÝ ČEP RAMENE - VOLVO S60 I (384).  
POTŘEBNÉ NÁSTROJE:**



- Drátěný kartáč
- Sprej WD-40
- Čistič brzd
- Měděné mazivo
- Nástavec č. 13
- Nástavec č. 21
- Úderová rázová hlavice na matice kol č.19
- Račnový klíč
- Momentový klíč
- Páčidlo
- Kladivo
- Plochý sekáč
- Gumové kladivo
- Stahovák kulového čepu
- Klín pod kolo auta

**Koupit nástroje**

Výměna: kulový čep ramene - VOLVO S60 I (384). Tip:

- Proces výměny je totožný pro levý a pravý kulový čep.
- Celý postup práce proveďte při vypnutém motoru.

## VÝMĚNA: KULOVÝ ČEP RAMENE - VOLVO S60 I (384). PROVEĎTE NÁSLEDUJÍCÍ KROKY:

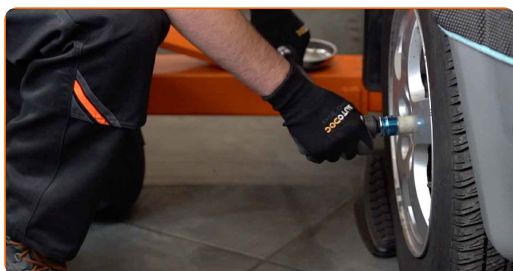
1

Kola auta zajistěte pomocí klínů.



2

Uvolněte upevňovací šrouby kola. Použijte rázový nástavec na kolo č. 19.



3

Zvedněte přední část vozidla a zajistěte vozidlo na podpěrách.

4

Odšroubujte šrouby kol.



**AUTODOC doporučuje:**

- **Upozornění!** Pro vyhnutí se zranění držte kolo při odšroubovávání upevňovacích šroubů. VOLVO S60 I (384)

**5**

Odstraňte kolo.



**6**

Vyčistěte všechna spojení ramene. Použijte drátěný kartáč. Použijte sprej WD-40.



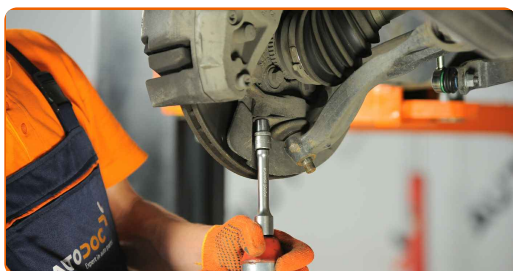
**7**

Odšroubujte upevňovací prvek spojující kulový čep a ovládací rameno odpružení. Použijte nástavec č.21. Použijte ráčnový klíč.



**8**

Odšroubujte upevnění kulového čepu a táhla řízení. Použijte nástavec č.13. Použijte ráčnový klíč.



**9** Odstraňte upevňovací šrouby.

**10** Odpojte kulový čep od čepu řízení. Použijte plochý sekáč na kov. Použijte kladivo. Použijte páčidlo.



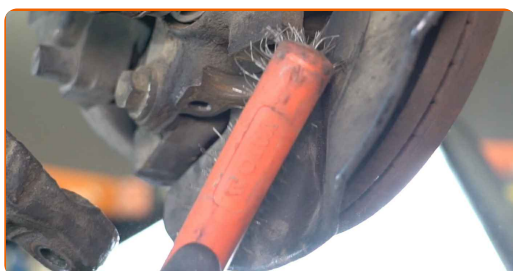
**11** Odpojte kulový čep od ramene. Použijte stahovák na kulové čepy.



**12** Odstraňte kulový čep. Použijte páčidlo.

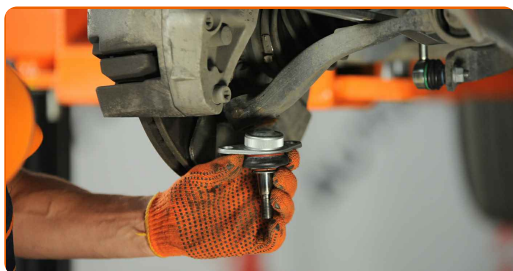


**13** Vyčistěte montážní pozici kulového čepu. Použijte drátěný kartáč. Použijte sprej WD-40.



14

Nainstalujte nový kulový čep. Použijte páčidlo.

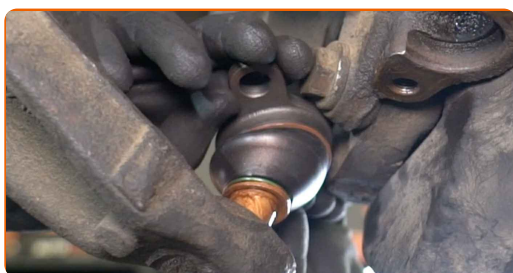


Výměna: kulový čep ramene - VOLVO S60 I (384). Profesionálové doporučují:

- Nepoškodte kryt kulového čepu.

15

Připojte kulový čep k ovládacímu ramenu. Použijte páčidlo.



16

Zapojte kulový čep k čepu řízení. Použijte páčidlo. Použijte gumové kladivo.

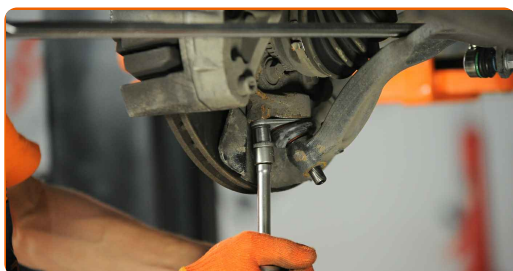


17

Nainstalujte upevňovací šrouby.

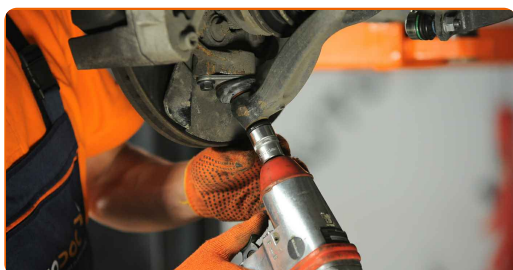
18

Utáhněte upevnění kulového čepu. Použijte nástavec č.13. Použijte momentový klíč. Utáhněte ji točivým momentem 50 Nm.



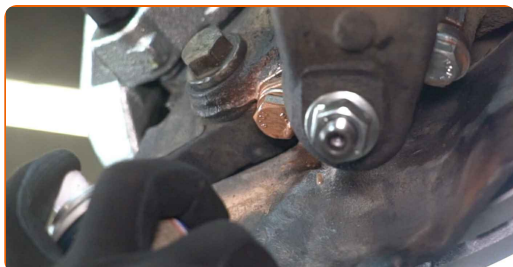
19

Utáhněte upevňovací prvky spojující kulový čep k ovládacímu ramenu. Použijte nástavec č.21. Použijte momentový klíč. Utáhněte ji točivým momentem 100 Nm.



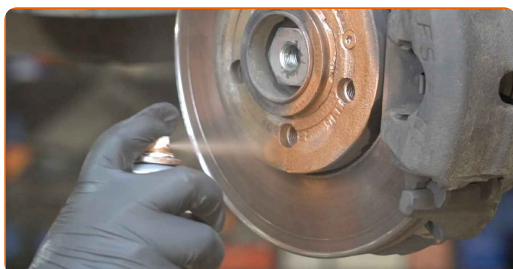
20

Natřete upevňovací prvky kulového čepu. Použijte měděné mazivo.



21

Natřete povrch, kde je brzdový kotouč v kontaktu s ráfem kola. Použijte měděné mazivo.





22

Vyčistěte povrch brzdového kotouče. Použijte čistič brzd.



### AUTODOC doporučuje:

- Výměna: kulový čep ramene - VOLVO S60 I (384). Po aplikování spreje několik minut počkejte.

23

Nainstalujte kolo.



### AUTODOC doporučuje:

- Upozornění! Pro vyhnutí se zranění držte kolo při šroubování upevňovacích šroubů na auto. VOLVO S60 I (384)

24

Zašroubujte šrouby kol. Použijte rázový nástavec na kolo č. 19.



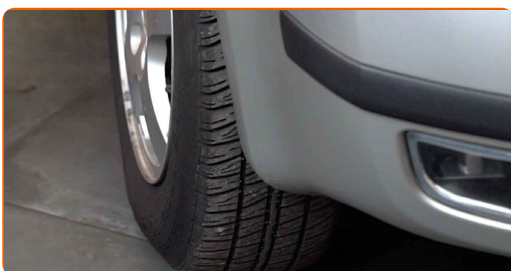
25

Auto dejte na zem a přišroubujte šrouby v křížovém poradí. Použijte rázový nástavec na kolo č. 19. Použijte momentový klíč. Utáhněte ji točivým momentem 140 Nm.



26

Odstraňte zvedáky a klíny.



**VÝBORNĚ!** 

ZOBRAZIT VÍCE TUTORIÁLŮ

# AUTODOC – NÁHRADNÍ DÍLY NEJVYŠŠÍ KVALITY ZA VÝBORNOU CENU, A TO VŠECHNO ONLINE

AUTODOC MOBILNÍ APLIKACE: ZACHYŤTE SKVĚLÉ AKCE PŘI POHODLNÉM NAKUPOVÁNÍ



**AUTODOC**

GET IT ON  **Google Play**

 **Download on the App Store**

**Download**

**OBROVSKÝ VÝBĚR NÁHRADNÍCH DÍLŮ PRO VAŠE AUTO**

**KULOVÝ ČEP RAMENE: ŠIROKÝ VÝBĚR**

## **VYHLÁŠENÍ:**

Dokument obsahuje pouze obecná doporučení, která pro vás mohou být užitečná při svépomocné opravě vašeho auta nebo při výměně některých dílů. AUTODOC nenesे žádnou zodpovědnost za poškození, zranění, škodu na majetku, způsobenou opravou nebo výměnou dílů nesprávným použitím nebo nesprávným pochopením uvedených informací.

AUTODOC nenesе odpovědnost za žádné možné chyby nebo nejasnosti uvedeny v tomto návodu. Uvedené informace mají pouze informativní charakter a nelze je zaměnit s radami od odborníků.

AUTODOC nenesе odpovědnost za nesprávné nebo rizikové používání vybavení, nářadí nebo náhradních dílů. AUTODOC doporučuje výměnu nebo opravu provádět opatrně a přísně dodržovat všechna bezpečnostní pravidla. Pamatujte si: používání dílů nízké kvality nezaručí vašemu autu dostatečnou míru bezpečnosti na silnicích.

© Copyright 2023 – Veškerý obsah na této stránce, zejména texty, fotografie a grafika, je chráněn zákonem o autorských právech. Všechna práva, včetně práva na kopírování, svěření třetím stranám, práva na úpravu a překlad, vlastní společnost AUTODOC SE.