



Jak vyměnit přední stírací  
lišty na **VOLVO S90 II**  
**(234)** – návod k výměně

## PODOBNÝ VIDEO TUTORIÁL



Toto video ukazuje proces výměny podobné součástky na jiném vozidle

### **Důležité!**

Tento proces výměny můžete použít pro model:

VOLVO S90 II (234) 2.0 T6 AWD, VOLVO S90 II (234) 2.0 D5 AWD, VOLVO S90 II (234) 2.0 D4, VOLVO S90 II (234) 2.0 T5, VOLVO S90 II (234) 2.0 D4 AWD, VOLVO S90 II (234) 2.0 D3, VOLVO S90 II (234) 2.0, VOLVO S90 II (234) 2.0 T4, VOLVO S90 II (234) 2.0 T8 Hybrid AWD, VOLVO S90 II (234) 2.0 T8 Hybrid Polestar AWD, VOLVO S90 II (234) 2.0 T5 AWD, VOLVO S90 II (234) 2.0 T6 Drive-E Polestar AWD, VOLVO S90 II (234) 2.0 T5 Drive-E Polestar, VOLVO S90 II (234) D4 Drive-E Polestar, VOLVO S90 II (234) 2.0 T4 Polestar, (+ 10)

Postup se může mírně měnit podle designu auta.

Tento tutoriál byl vytvořen na základě procesu výměny pro podobnou součástku na autě: VOLVO V70 II (285) 2.0 T

VÝMĚNA: STÍRACÍ LIŠTY - VOLVO S90 II (234).  
POTŘEBNÉ NÁSTROJE:



- Plochý šroubovák

[Koupit nástroje](#)

Výměna: stírací lišty - VOLVO S90 II (234). Tip od odborníků z AUTODOC:

- Vždy vyměňujte lišty předních stěračů spolu. Zaručí to účinné a jednotné čištění čelního skla.
- Nezaměňujte si lišty stěračů pro stranu řidiče a pro stranu spolujezdce.
- Proces výměny lišt obou stěračů je stejný.
- Celý postup práce proveďte při vypnutém motoru.

## VÝMĚNA: STÍRACÍ LIŠTY - VOLVO S90 II (234). PROVEĎTE NÁSLEDUJÍCÍ KROKY:

1

Připravte si nové stěrače.



2

Táhněte rameno od skla, až dokud to dál nepůjde.

3

Zatlačte na sponu. Použijte plochý šroubovák. Z ramene stěrače odstraňte lištu.



Výměna: stírací lišty - VOLVO S90 II (234). AUTODOC doporučuje:

- Při výměně lišty stěrače dejte pozor, aby pružinou napnuté rameno stěrače nenarazilo do skla.

4

Nainstalujte nové lišty stěračů a opatrně zatlačte rameno stěrače směrem dolů ke sklu.



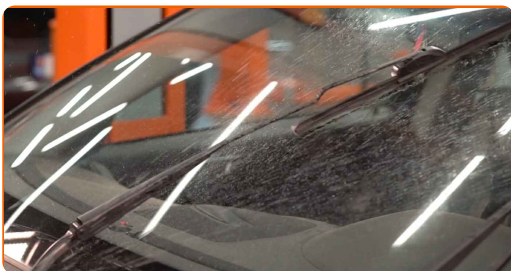
Výměna: stírací lišty - VOLVO S90 II (234). Tip:

- Lištu stěrače nechtejte na gumové straně, aby se předešlo poškození grafitového nátěru.
- Ujistěte se, že gumička stěrače je vhodně umístěna na skle po celé její délce.

5

Zapněte zapalování.

- 6 Po instalaci zkontrolujte práci stěračů. Lišty by se o sebe navzájem neměly třít ani dotýkat se těsnění čelního skla.



**VÝBORNĚ!** 

ZOBRAZIT VÍCE TUTORIÁLŮ

# AUTODOC – NÁHRADNÍ DÍLY NEJVYŠŠÍ KVALITY ZA VÝBORNOU CENU, A TO VŠECHNO ONLINE

AUTODOC MOBILNÍ APLIKACE: ZACHYŤTE SKVĚLÉ AKCE PŘI POHODLNÉM NAKUPOVÁNÍ



**OBROVSKÝ VÝBĚR NÁHRADNÍCH DÍLŮ PRO VAŠE AUTO**

**STÍRACÍ LIŠTY: ŠIROKÝ VÝBĚR**

## **i VYHLÁŠENÍ:**

Dokument obsahuje pouze obecná doporučení, která pro vás mohou být užitečná při svépomocné opravě vašeho auta nebo při výměně některých dílů. AUTODOC nenesे žádnou zodpovědnost za poškození, zranění, škodu na majetku, způsobenou opravou nebo výměnou dílů nesprávným použitím nebo nesprávným pochopením uvedených informací.

AUTODOC nenesе odpovědnost za žádné možné chyby nebo nejasnosti uvedeny v tomto návodu. Uvedené informace mají pouze informativní charakter a nelze je zaměnit s radami od odborníků.

AUTODOC nenesе odpovědnost za nesprávné nebo rizikové používání vybavení, nářadí nebo náhradních dílů. AUTODOC doporučuje výměnu nebo opravu provádět opatrně a přísně dodržovat všechna bezpečnostní pravidla. Pamatujte si: používání dílů nízké kvality nezaručí vašemu autu dostatečnou míru bezpečnosti na silnicích.

© Copyright 2023 – Veškerý obsah na této stránce, zejména texty, fotografie a grafika, je chráněn zákonem o autorských právech. Všechna práva, včetně práva na kopírování, svěření třetím stranám, práva na úpravu a překlad, vlastní společnost AUTODOC SE.