



Jak vyměnit přední tyčky
stabilizátora na **VOLVO**
V40 Hatchback (525,
526) – návod k výměně

PODOBNÝ VIDEO TUTORIÁL



Toto video ukazuje proces výměny podobné součástky na jiném vozidle

Důležité!

Tento proces výměny můžete použít pro model:

VOLVO V40 Hatchback (525, 526) 2.0 T4, VOLVO V40 Hatchback (525, 526) 1.6 T3 GTDi, VOLVO V40 Hatchback (525, 526) 1.6 T4 GTDi, VOLVO V40 Hatchback (525, 526) 1.6 D2, VOLVO V40 Hatchback (525, 526) 2.0 D3, VOLVO V40 Hatchback (525, 526) 2.0 D4, VOLVO V40 Hatchback (525, 526) 2.5 T5, VOLVO V40 Hatchback (525, 526) 2.0 T5, VOLVO V40 Hatchback (525, 526) 1.6 D4, VOLVO V40 Hatchback (525, 526) 1.6 T4, VOLVO V40 Hatchback (525, 526) T5, VOLVO V40 Hatchback (525, 526) T2, VOLVO V40 Hatchback (525, 526) T3, VOLVO V40 Hatchback (525, 526) 2.0 D2, VOLVO V40 Hatchback (525, 526) D4 Polestar, (+ 1)

Postup se může mírně měnit podle designu auta.

Tento tutoriál byl vytvořen na základě procesu výměny pro podobnou součástku na autě: VOLVO V50 (545) 1.6 D

VÝMĚNA: TYČKY STABILIZÁTORU - VOLVO V40
HATCHBACK (525, 526). SEZNAM POTŘEBNÝCH
NÁSTROJŮ:



- Drátěný kartáč
- Sprej WD-40
- Čistič brzd
- Měděné mazivo
- Úderová rázová hlavice №15
- Kombinační klíč č.15
- Kombinační klíč č.17
- Úderová rázová hlavice na matice kol č.19
- Račnový klíč
- Momentový klíč
- Klín pod kolo auta

Koupit nástroje

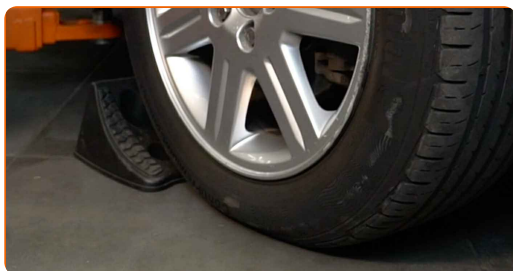
AUTODOC doporučuje:

- Vyměňte vzpěry stabilizátoru na VOLVO V40 Hatchback (525, 526) v párech.
- Proces výměny je stejný pro obě vzpěry stabilizátoru na stejné nápravě.
- Celý postup práce proveďte při vypnutém motoru.

VÝMĚNA: TYČKY STABILIZÁTORU - VOLVO V40 HATCHBACK (525, 526). DOPORUČENÝ POSTUP KROKŮ:

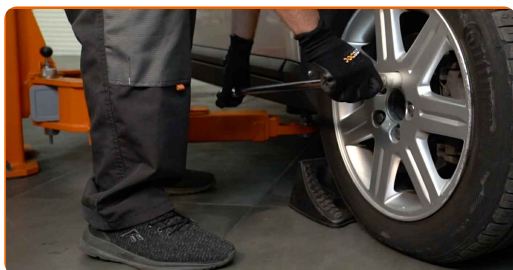
1

Kola auta zajistěte pomocí klínů.



2

Uvolněte upevňovací šrouby kola. Použijte rázový nástavec na kolo č. 19.



3

Zvedněte přední část vozidla a zajistěte vozidlo na podpěrách.

4

Odšroubujte šrouby kol.



AUTODOC doporučuje:

- **Důležité!** Při odšroubovávání upevňovacích šroubů držte kolo. VOLVO V40 Hatchback (525, 526)

5

Odstraňte kolo.



6

Vyčistěte upevňovací prvky vzpěry stabilizátoru. Použijte drátěný kartáč. Použijte sprej WD-40.



- 7** Odšroubujte upevnění spojující vzpěru stabilizátoru a stabilizátor. Použijte kombinační klíč č.15. Použijte kombinační klíč č.17.



- 8** Vyčistěte upevňovací prvky vzpěry stabilizátoru. Použijte drátěný kartáč. Použijte sprej WD-40.



- 9** Odšroubujte upevnění spojující vzpěru stabilizátoru a vzpěru tlumiče. Použijte kombinační klíč č.17. Použijte nástavec č.15. Použijte ráčnový klíč.



- 10** Odstraňte stabilizační tyč.



Výměna: tyčky stabilizátoru - VOLVO V40 Hatchback (525, 526). AUTODOC doporučuje:

- Zkontrolujte stav pouzder stabilizátoru. Pokud je to nutné, vyměňte je.

11

Vyčistěte montážní pozice vzpěry stabilizátoru. Použijte drátěný kartáč. Použijte sprej WD-40.



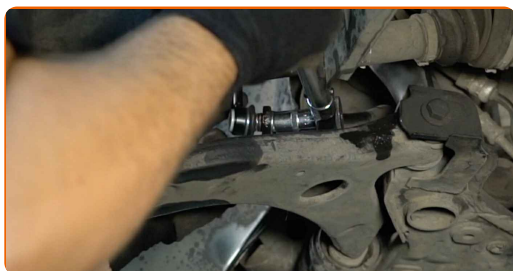
12

Nainstalujte novou tyčku a utáhněte upevňovací prvky.

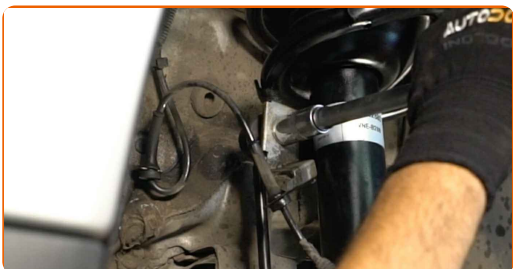


13

Utáhněte upevnění spojující vzpěru stabilizátoru a stabilizátor. Použijte kombinační klíč č.15. Použijte kombinační klíč č.17. Použijte momentový klíč. Utáhněte ji točivým momentem 70 Nm.

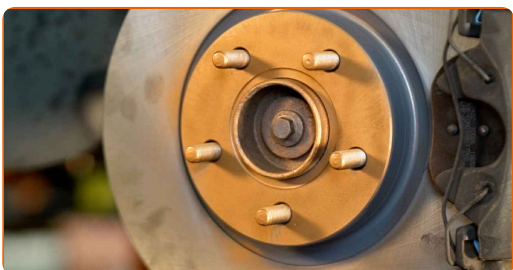


- 14** Utáhněte upevnění spojující vzpěru stabilizátoru a vzpěru tlumiče. Použijte nástavec č.15. Použijte momentový klíč. Utáhněte ji točivým momentem 60 Nm.

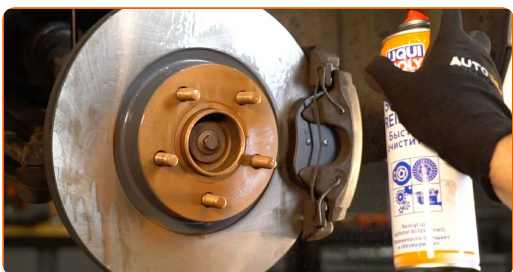


- 15** Namažte všechna spojení vzpěry stabilizátoru. Použijte měděné mazivo.

- 16** Natřete povrch, kde je brzdový kotouč v kontaktu s ráfem kola. Použijte měděné mazivo.



- 17** Vyčistěte povrch brzdového kotouče. Použijte čistič brzd.



AUTODOC doporučuje:

- Výměna: tyčky stabilizátoru - VOLVO V40 Hatchback (525, 526). Po aplikování spreje několik minut počkejte.

18

Nainstalujte kolo.



AUTODOC doporučuje:

- Upozornění! Pro vyhnutí se zranění držte kolo při šroubování upevňovacích šroubů na auto. VOLVO V40 Hatchback (525, 526)

19

Zašroubujte šrouby kol. Použijte rázový nástavec na kolo č. 19.



20

Auto dejte na zem a přišroubujte šrouby v křížovém poradí. Použijte rázový nástavec na kolo č. 19. Použijte momentový klíč. Utáhněte ji točivým momentem 110 Nm.



21

Odstraňte zvedáky a klíny.



VÝBORNĚ! 

ZOBRAZIT VÍCE TUTORIÁLŮ

AUTODOC – NÁHRADNÍ DÍLY NEJVYŠŠÍ KVALITY ZA VÝBORNOU CENU, A TO VŠECHNO ONLINE

AUTODOC MOBILNÍ APLIKACE: ZACHYŤTE SKVĚLÉ AKCE PŘI POHODLNÉM NAKUPOVÁNÍ



+ AUTODOC

GET IT ON  **Google Play**

Download on the  **App Store**

Download

OBROVSKÝ VÝBĚR NÁHRADNÍCH DÍLŮ PRO VAŠE AUTO

TYČKY STABILIZÁTORU: ŠIROKÝ VÝBĚR

VYHLÁŠENÍ:

Dokument obsahuje pouze obecná doporučení, která pro vás mohou být užitečná při svépomocné opravě vašeho auta nebo při výměně některých dílů. AUTODOC nenesे žádnou zodpovědnost za poškození, zranění, škodu na majetku, způsobenou opravou nebo výměnou dílů nesprávným použitím nebo nesprávným pochopením uvedených informací.

AUTODOC nenesе odpovědnost za žádné možné chyby nebo nejasnosti uvedeny v tomto návodu. Uvedené informace mají pouze informativní charakter a nelze je zaměnit s radami od odborníků.

AUTODOC nenesе odpovědnost za nesprávné nebo rizikové používání vybavení, nářadí nebo náhradních dílů. AUTODOC doporučuje výměnu nebo opravu provádět opatrně a přísně dodržovat všechna bezpečnostní pravidla. Pamatujte si: používání dílů nízké kvality nezaručí vašemu autu dostatečnou míru bezpečnosti na silnicích.

© Copyright 2023 – Veškerý obsah na této stránce, zejména texty, fotografie a grafika, je chráněn zákonem o autorských právech. Všechna práva, včetně práva na kopírování, svěření třetím stranám, práva na úpravu a překlad, vlastní společnost AUTODOC SE.