



Jak vyměnit kabinový filtr
na **VOLVO XC60 (156)** –
návod k výměně

PODOBNÝ VIDEO TUTORIÁL



Toto video ukazuje proces výměny podobné součástky na jiném vozidle

Důležité!

Tento proces výměny můžete použít pro model:

VOLVO XC60 (156) 2.0 T5, VOLVO XC60 (156) 2.4 D5 AWD, VOLVO XC60 (156) 3.0 T6 AWD, VOLVO XC60 (156) 2.4 D / D3 / D4 AWD, VOLVO XC60 (156) 2.4 D, VOLVO XC60 (156) 3.2 AWD, VOLVO XC60 (156) 2.0 T, VOLVO XC60 (156) 2.0 D3 / D4, VOLVO XC60 (156) 2.0 D3, VOLVO XC60 (156) 2.4, VOLVO XC60 (156) 2.0 D4, VOLVO XC60 (156) 2.0 T6, VOLVO XC60 (156) 2.5 T5 AWD, VOLVO XC60 (156) 2.4 D4 AWD, VOLVO XC60 (156) 2.0 T6 AWD, (+ 3)

Postup se může mírně měnit podle designu auta.

Tento tutoriál byl vytvořen na základě procesu výměny pro podobnou součástku na autě: VOLVO V70 III (135) 2.0 FlexiFuel

VÝMĚNA: KABINOVÉHO FILTRU - VOLVO XC60 (156).
NÁSTROJE, KTERÉ MOŽNÁ BUDETE POTŘEBOVAT:



- Hvězdicový nástavec Torx T25
- Nástavec č. 8
- Račnový klíč

Koupit nástroje

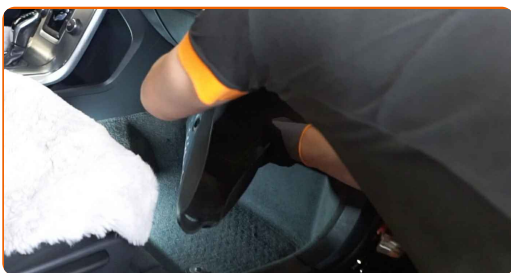
Výměna: kabinového filtru - VOLVO XC60 (156). AUTODOC doporučuje:

- Kabinový filtr vyměňujte alespoň jednou za šest měsíců, na začátku jara a na podzim.
- Dodržujte podmínky, doporučení a požadavky pro konkrétní díly poskytnuty výrobcem.
- Pokud se přívod vzduchu do kabiny rapidně snížil, vyměňte filtr ještě před plánovanou údržbou.
- Celý postup práce proveďte při vypnutém motoru.

VÝMĚNA: KABINOVÉHO FILTRU - VOLVO XC60 (156). POSTUPOUJTE PODLE NÁSLEDUJÍCÍHO PROCESU:

1 Otevřete dveře auta.

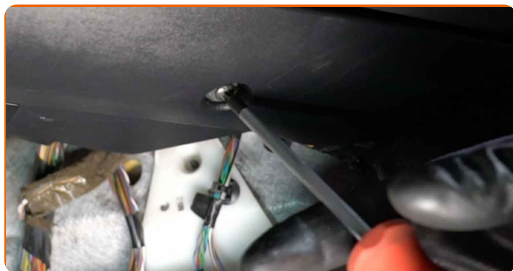
2 Odstraňte rohož z podlahy auta na straně spolujezdce.



3 Ohněte obložení podlahy na straně spolujezdce.



4 Odšroubujte upevňovací prvky postranního panelu u nohou spolujezdce. Použijte hvězdicový Torx T 25.



5 Spodní kryt odkládací přihrádky dejte stranou.



6 Sejměte pojistkovou skříňku a odložte ji na stranu.



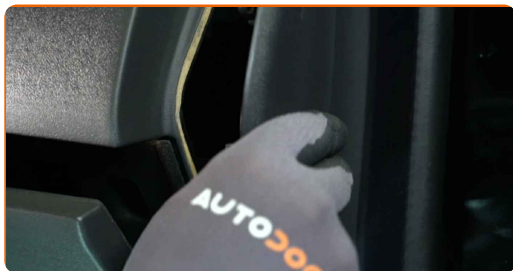
7 Otevřete odkládací přihrádku.



8 Odšroubujte montážní šrouby odkládací přihrádky. Použijte hvězdicový Torx T 25. Použijte nástavec č.8. Použijte ráčnový klíč.



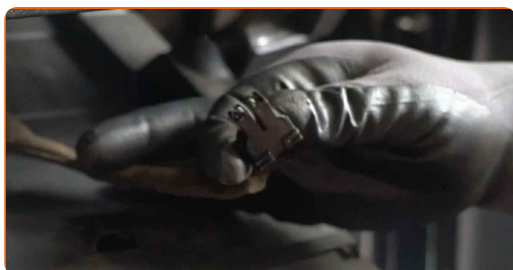
9 Odstraňte boční panel na straně spolujezdce.



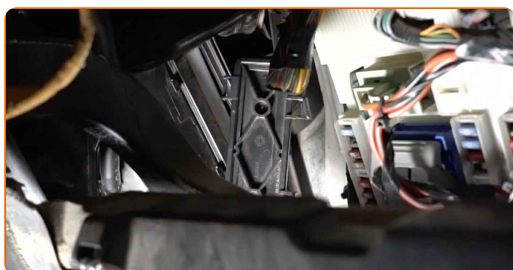
10 Odstraňte odkládací přihrádku.



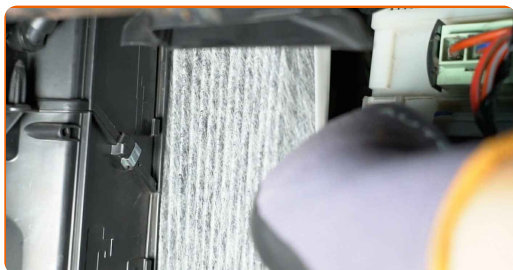
11 Odpojte konektory odkládací přihrádky.



12 Odstraňte kryt uložení kabinového filtru.



13 Odstraňte kabinový filtr.

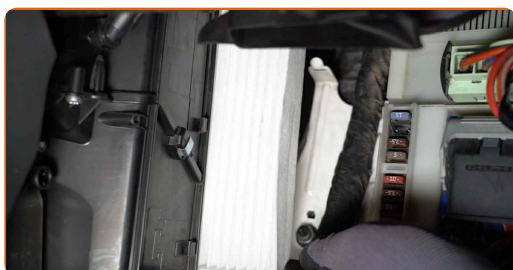


Výměna: kabinového filtru - VOLVO XC60 (156). Tip od odborníků z AUTODOC:

- Nepokoušejte se vyčistit a znovu použít starý filtr - sníží to kvalitu filtrace vzduchu v kabině.

14

Nainstalujte nový kabinový filtr podle značky směru proudění vzduchu.



AUTODOC doporučuje:

- Podívejte se na označení na novém filtru. Označují směr proudění vzduchu, což je třeba zohlednit při instalaci součástky.

15

Nainstalujte kryt uložení kabinového filtru.



16 Znovu připojte konektory odkládací přihrádky.



17 Nainstalujte odkládací přihrádku.



18 Zašroubujte montážní šrouby odkládací přihrádky. Použijte hvězdicový Torx T 25. Použijte nástavec č.8. Použijte ráčnový klíč.



19 Nainstalujte boční panel na straně spolujezdce.



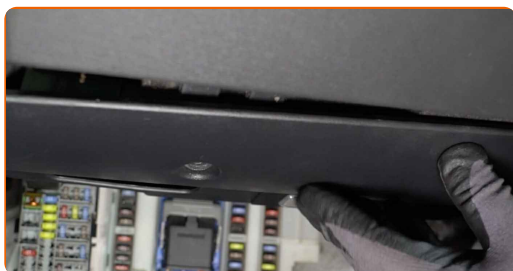
20 Zavřete odkládací přihrádku.



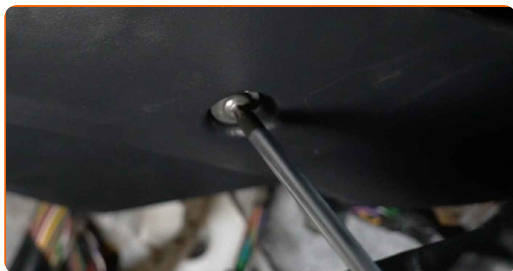
21 Znovu nainstalujte pojistkovou skříňku.



22 Nainstalujte a zajistěte kryt pod odkládací přihrádkou.



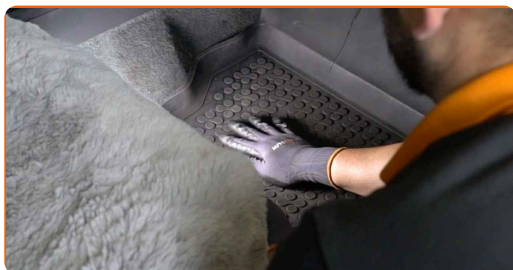
23 Zašroubujte upevňovací prvky postranního panelu u nohou spolujezdce. Použijte hvězdicový Torx T 25.



24 Obložení podlahy na straně spolujezdce umístěte na původní místo.



25 Rohož vraťte na podlahu auta do její původní polohy.



26 Zavřete dveře auta.

27 Zapněte zapalování.

28 Zapněte systém klimatizace. Je třeba se ujistit, že komponenty pracují správně.

29 Vypněte zapalování.

VÝBORNĚ! 

ZOBRAZIT VÍCE TUTORIÁLŮ

AUTODOC – NÁHRADNÍ DÍLY NEJVYŠŠÍ KVALITY ZA VÝBORNOU CENU, A TO VŠECHNO ONLINE

AUTODOC MOBILNÍ APLIKACE: ZACHYŤTE SKVĚLÉ AKCE PŘI POHODLNÉM NAKUPOVÁNÍ



OBROVSKÝ VÝBĚR NÁHRADNÍCH DÍLŮ PRO VAŠE AUTO

KABINOVY FILTR: ŠIROKÝ VÝBĚR

i VYHLÁŠENÍ:

Dokument obsahuje pouze obecná doporučení, která pro vás mohou být užitečná při svépomocné opravě vašeho auta nebo při výměně některých dílů. AUTODOC nenesse žádnou zodpovědnost za poškození, zranění, škodu na majetku, způsobenou opravou nebo výměnou dílů nesprávným použitím nebo nesprávným pochopením uvedených informací.

AUTODOC nenesse odpovědnost za žádné možné chyby nebo nejasnosti uvedeny v tomto návodu. Uvedené informace mají pouze informativní charakter a nelze je zaměnit s radami od odborníků.

AUTODOC nenesse odpovědnost za nesprávné nebo rizikové používání vybavení, nářadí nebo náhradních dílů. AUTODOC doporučuje výměnu nebo opravu provádět opatrně a přísně dodržovat všechna bezpečnostní pravidla. Pamatujte si: používání dílů nízké kvality nezaručí vašemu autu dostatečnou míru bezpečnosti na silnicích.

© Copyright 2022 – Veškerý obsah na této stránce, zejména texty, fotografie a grafika, je chráněn zákonem o autorských právech. Všechna práva, včetně práva na kopírování, svěření třetím stranám, práva na úpravu a překlad, vlastní společnost AUTODOC GmbH.