



Jak vyměnit palivový filtr  
na **VOLVO XC70 II**  
**Combi (136)** – návod k  
výměně

## PODOBNÝ VIDEO TUTORIÁL



Toto video ukazuje proces výměny podobné součástky na jiném vozidle

### **Důležité!**

Tento proces výměny můžete použít pro model:

VOLVO XC70 II Combi (136) 3.0 T6 AWD, VOLVO XC70 II Combi (136) 2.0 T5, VOLVO XC70 II Combi (136) 2.5 T5, VOLVO XC70 II Combi (136) T6 AWD, VOLVO XC70 II Combi (136) T6 Polestar AWD

Postup se může mírně měnit podle designu auta.

Tento tutoriál byl vytvořen na základě procesu výměny pro podobnou součástku na autě: VOLVO V70 III (135) 2.0 FlexiFuel

VÝMĚNA: PALIVOVÉHO FILTRU - VOLVO XC70 II COMBI  
(136). POTŘEBNÉ NÁSTROJE:



- Drátěný kartáč
- Sprej WD-40
- Univerzální čistící sprej
- Hvězdicový nástavec Torx T30
- Račnový klíč
- Plochý šroubovák
- Nádržka na kapalinu

**Koupit nástroje**

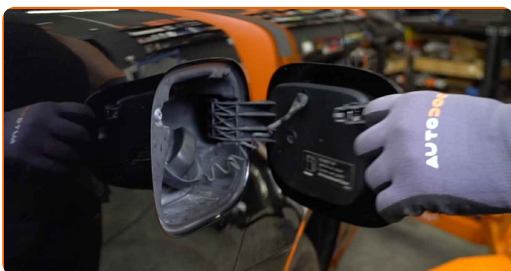
Výměna: palivového filtru - VOLVO XC70 II Combi (136). Tip od odborníků z AUTODOC:

- Zajistěte adekvátní ventilaci na pracovišti. Výpary z paliva jsou jedovaté.
- Prosím pozor: všechny práce na autě - VOLVO XC70 II Combi (136) – se musí provádět při vypnutém motoru.

## VÝMĚNU PROVEĎTE V NÁSLEDUJÍCÍM POŘADÍ:

1

Otevřete kryt palivové nádrže.



2

Odšroubujte plnicí hrdlo palivové nádrže.

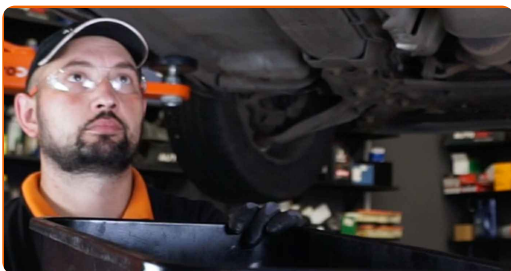


3

Zvedněte auto pomocí zvedáku nebo jej umístěte nad montážní jámu.

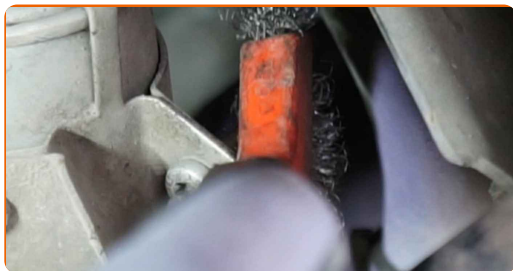
4

Připravte si nádobu na kapaliny.



5

Vyčistěte montážní svorku palivového filtru. Použijte drátěný kartáč. Použijte sprej WD-40.



6

Uvolněte upevňovací prvky palivového filtru. Použijte hvězdicový Torx T 30. Použijte ráčnový klíč.



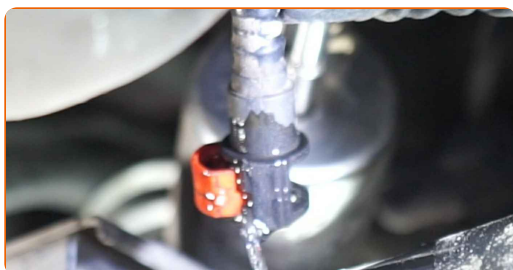
7

Vyčistěte upevňovací prvky hadiček na dodávku paliva. Použijte víceúčelový čisticí sprej.



8

Odpojte přívodní palivové hadičky od palivového filtru. Použijte plochý šroubovák.

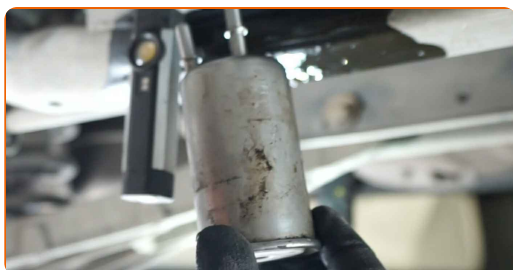


Výměna: palivového filtru - VOLVO XC70 II Combi (136). AUTODOC doporučuje:

- Pracujte opatrně! Z krytu filtru a z hadiček může unikat palivo.

9

Odstraňte palivový filtr.



10

Vyčistěte palivové potrubí. Použijte víceúčelový čisticí sprej.



11

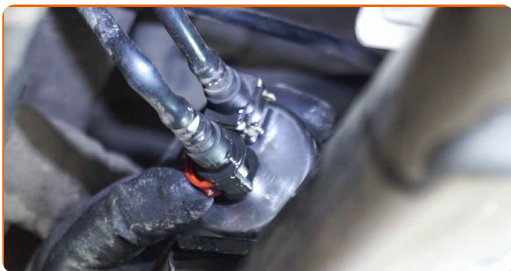
Nainstalujte nový palivový filtr.



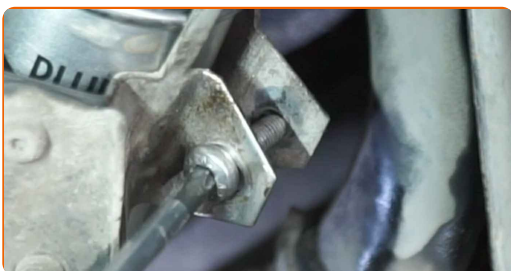
AUTODOC doporučuje:

- Během instalace zabraňte vniknutí prachu a špíny do krytu palivového filtru.

**12** Zapojte palivové hadičky k palivovému filtru.



**13** Zašroubujte montážní svorku palivového filtru. Použijte hvězdicový Torx T 30. Použijte ráčnový klíč.

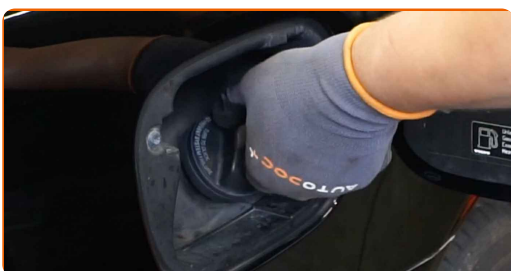


**14** Nádobu na kapalinu odstraňte zpod palivového filtru.

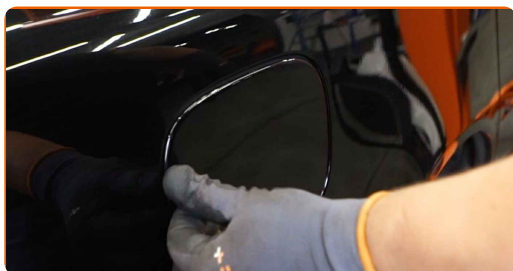


**15** Auto dejte na zem.

**16** Utáhněte plnicí hrdlo palivové nádrže.



**17** Zavřete kryt palivové nádrže.



**Výměna: palivového filtru - VOLVO XC70 II Combi (136). Tip:**

- Před zahájením několikrát zapněte a vypněte zapalování. Je to třeba udělat na aktivování palivového čerpadla, aby začalo čerpat palivo přes palivový systém.

**18** Motor nechte několik minut běžet.

**AUTODOC doporučuje:**

- Je třeba se ujistit, že komponenty pracují správně.

**19** Vypněte motor.



Výměna: palivového filtru - VOLVO XC70 II Combi (136). Profesionálové doporučují:

- Pro ochranu prostředí před znečištěním zlikvidujte použité filtry na speciálních sběrných místech.

**VÝBORNĚ!** 

ZOBRAZIT VÍCE TUTORIÁLŮ

# AUTODOC – NÁHRADNÍ DÍLY NEJVYŠŠÍ KVALITY ZA VÝBORNOU CENU, A TO VŠECHNO ONLINE

AUTODOC MOBILNÍ APLIKACE: ZACHYŤTE SKVĚLÉ AKCE PŘI POHODLNÉM NAKUPOVÁNÍ



**OBROVSKÝ VÝBĚR NÁHRADNÍCH DÍLŮ PRO VAŠE AUTO**

**PALIVOVY FILTR: ŠIROKÝ VÝBĚR**

## **i VYHLÁŠENÍ:**

Dokument obsahuje pouze obecná doporučení, která pro vás mohou být užitečná při svépomocné opravě vašeho auta nebo při výměně některých dílů. AUTODOC nenesे žádnou zodpovědnost za poškození, zranění, škodu na majetku, způsobenou opravou nebo výměnou dílů nesprávným použitím nebo nesprávným pochopením uvedených informací.

AUTODOC nenesе odpovědnost za žádné možné chyby nebo nejasnosti uvedeny v tomto návodu. Uvedené informace mají pouze informativní charakter a nelze je zaměnit s radami od odborníků.

AUTODOC nenesе odpovědnost za nesprávné nebo rizikové používání vybavení, nářadí nebo náhradních dílů. AUTODOC doporučuje výměnu nebo opravu provádět opatrně a přísně dodržovat všechna bezpečnostní pravidla. Pamatujte si: používání dílů nízké kvality nezaručí vašemu autu dostatečnou míru bezpečnosti na silnicích.

© Copyright 2023 – Veškerý obsah na této stránce, zejména texty, fotografie a grafika, je chráněn zákonem o autorských právech. Všechna práva, včetně práva na kopírování, svěření třetím stranám, práva na úpravu a překlad, vlastní společnost AUTODOC SE.