



Jak vyměnit zadní  
tlumiče pérování na  
**VOLVO XC70 II Combi**  
**(136)** – návod k výměně

## PODOBNÝ VIDEO TUTORIÁL



Toto video ukazuje proces výměny podobné součástky na jiném vozidle

### **Důležité!**

Tento proces výměny můžete použít pro model:

VOLVO XC70 II Combi (136) 3.2 AWD, VOLVO XC70 II Combi (136) 3.0 T6 AWD, VOLVO XC70 II Combi (136) 2.4 D5 AWD, VOLVO XC70 II Combi (136) 2.0 D3, VOLVO XC70 II Combi (136) 3.2, VOLVO XC70 II Combi (136) 2.4 D / D4 AWD, VOLVO XC70 II Combi (136) 2.4 D, VOLVO XC70 II Combi (136) 2.4 D4 AWD, VOLVO XC70 II Combi (136) 2.0 D4, VOLVO XC70 II Combi (136) 2.0 T5, VOLVO XC70 II Combi (136) T5 AWD, VOLVO XC70 II Combi (136) T6 AWD, VOLVO XC70 II Combi (136) D5 AWD, VOLVO XC70 II Combi (136) T6 Polestar AWD

Postup se může mírně měnit podle designu auta.

Tento tutoriál byl vytvořen na základě procesu výměny pro podobnou součástku na autě: VOLVO V70 III (135) 2.0 FlexiFuel

**VÝMĚNA: TLUMIČE PÉROVÁNÍ - VOLVO XC70 II COMBI  
(136). SEZNAM POTŘEBNÝCH NÁSTROJŮ:**



- Drátěný kartáč
- Sprej WD-40
- Čistič brzd
- Keramické mazivo
- Momentový klíč
- Kombinační klíč č.13
- Nástavec č. 10
- Nástavec č. 18
- Rozpěrný nástavec na demontáž tlumičů #DD5.2
- Úderová rázová hlavice na matice kol č.19
- Račnový klíč
- Vratidlo
- Hydraulický převodový zvedák
- Klín pod kolo auta

**Koupit nástroje**

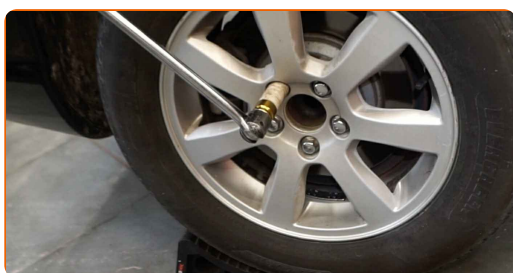
Výměna: tlumiče pérování - VOLVO XC70 II Combi (136). AUTODOC doporučuje:

- Oba tlumiče zadního odpružení je třeba vyměnit současně.
- Proces výměny je totožný pro levý a pravý tlumič zadního odpružení.
- Prosím pozor: všechny práce na autě - VOLVO XC70 II Combi (136) – se musí provádět při vypnutém motoru.

## VÝMĚNU PROVEĎTE V NÁSLEDUJÍCÍM POŘADÍ:

**1** Kola auta zajistěte pomocí klínů.

**2** Uvolněte šrouby kol. Použijte rázový nástavec na kolo č. 19. Použijte vratidlo.



**3** Zvedněte auto.

Výměna: tlumiče pérování - VOLVO XC70 II Combi (136). Tip:

- Pokud používáte zvedák, ujistěte se, že je položen na plochém povrchu bez jakýchkoliv nerovností.
- Nezapomeňte dodatečně zajistit auto pomocí montážních podstavců.

4

Odšroubujte šrouby kol.

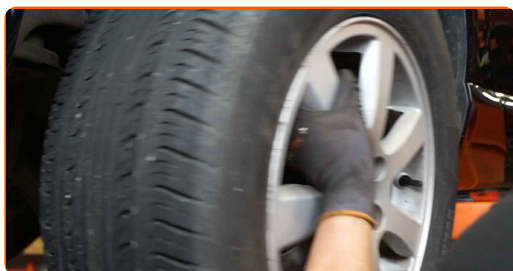


**AUTODOC doporučuje:**

- Abyste se vyhnuli zranění, při odšroubovávání šroubů držte kolo.

5

Odstraňte kolo.



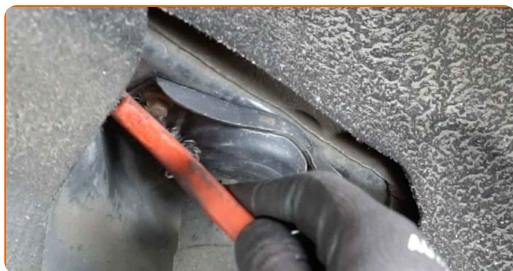
6

Podepřete zadní hlavu ložiska čepu kola. Použijte zvedák s hydraulickými převody.

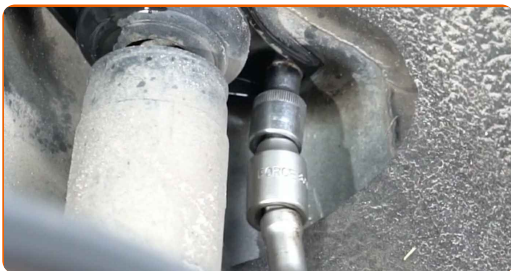


7

Vyčistěte upevňovací prvky vrchního ložiska tlumiče. Použijte drátěný kartáč. Použijte sprej WD-40.



**8** Odšroubujte upevňovací prvky uložení tlumiče. Použijte nástavec č.10. Použijte ráčnový klíč.



**9** Odstraňte upevňovací šrouby.

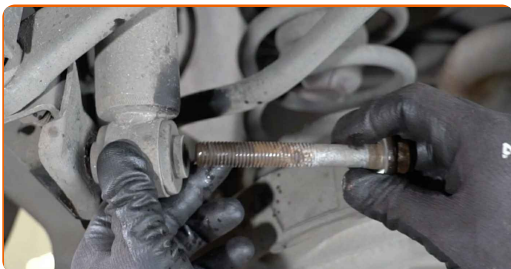
**10** Vyčistěte spodní upevnění tlumiče. Použijte drátěný kartáč. Použijte sprej WD-40.



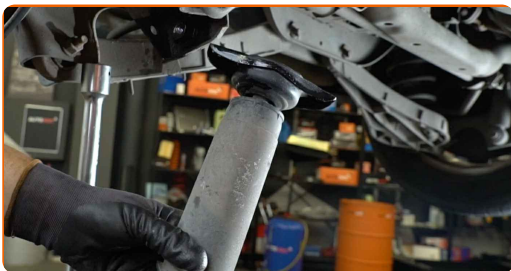
**11** Odšroubujte spodní upevnění tlumiče. Použijte nástavec č.18. Použijte ráčnový klíč.



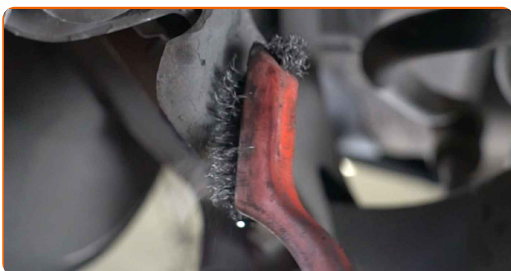
**12** Odstraňte upevňovací šroub.



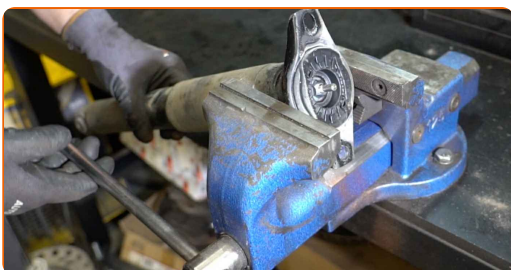
**13** Odstraňte tlumič.



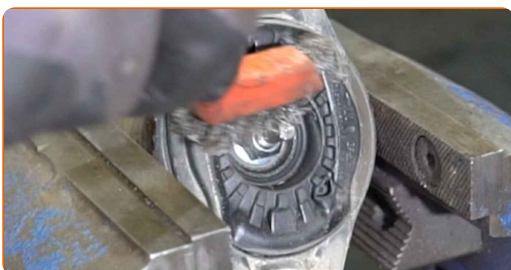
**14** Vyčistěte montážní místa tlumiče. Použijte drátěný kartáč.



**15** Sevřete tlumič ve svěráku.

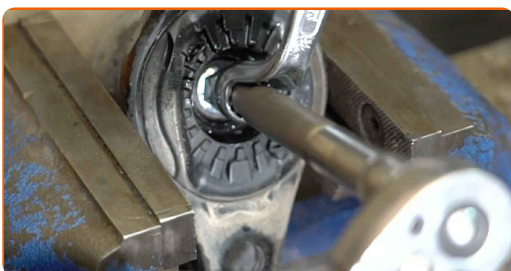


**16** Vyčistěte upevňovací prvek tyčky tlumiče. Použijte drátěný kartáč. Použijte sprej WD-40.

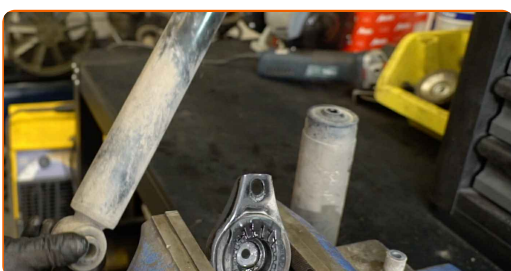




- 17** Odšroubujte upevnění pístnice tlumiče. Použijte kombinační klíč č.13. Použijte rozpěrný nástavec na demontáž tlumičů č. DD5.2. Použijte ráčnový klíč.



- 18** Odstraňte uložení tlumiče, protiprachovou manžetu a doraz.



**Výměna: tlumiče pérování - VOLVO XC70 II Combi (136). Doporučují odborníci z AUTODOC:**

- Důkladně zkontrolujte uložení tlumiče, protiprachovou manžetu a doraz. Dle potřeby je vyměňte.

- 19** Nainstalujte uložení, protiprachovou manžetu a doraz na nový tlumič.



**AUTODOC doporučuje:**

- Před instalací nového tlumiče ho rukou 3-5 krát napumpujte.



- 20** Utáhněte matici tyče tlumiče. Použijte kombinační klíč č.13. Použijte rozpěrný nástavec na demontáž tlumičů č. DD5.2. Použijte momentový klíč. Utáhněte ji točivým momentem 25 Nm.



- 21** Uvolněte svěrák a vytáhněte tlumič.

- 22** Tlumič dejte do podběhu kola a zajistěte ho.



- 23** Nainstalujte upevňovací šrouby.



- 24** Pro správné utažení upevňovacích prvků je třeba zvednout komponenty zavěšení kol do jejich pracovní polohy. Použijte zvedák s hydraulickými převody.



- 25** Utáhněte spodní upevnění tlumiče. Použijte nástavec č.18. Použijte momentový klíč. Utáhněte ji točivým momentem 150 Nm.



- 26** Utáhněte upevňovací prvky uložení tlumiče. Použijte nástavec č.10. Použijte momentový klíč. Utáhněte ji točivým momentem 30 Nm.



- 27** Odstraňte podporu zpod zadní hlavy ložiska čepu kola.

### AUTODOC doporučuje:

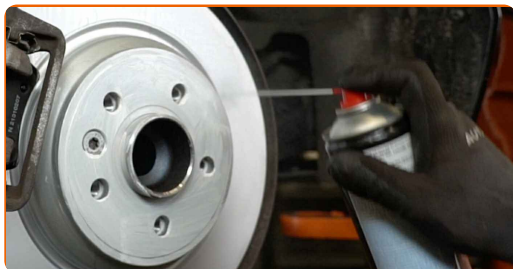
- VOLVO XC70 II Combi (136) - Zvedák na auto nedávejte dolů příliš prudce, aby se nepoškodily součástky a mechanismy auta.

- 28** Vyčistěte montážní otvor disku kola. Použijte drátěný kartáč.



- 29** Natřete povrch, kde je brzdový kotouč v kontaktu s ráfem kola. Použijte keramické mazivo.

**30** Vyčistěte povrch brzdového kotouče. Použijte čistič brzd.



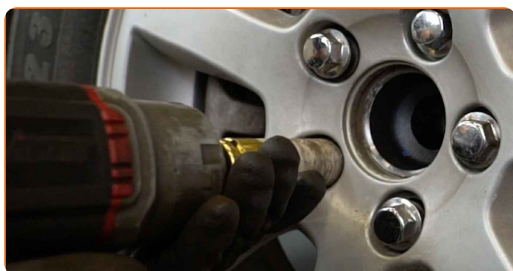
**31** Nainstalujte kolo.



Výměna: tlumiče pérování - VOLVO XC70 II Combi (136). Tip od odborníků z AUTODOC:

- K zabránění zranění držte kolo při šroubování upevňovacích šroubů.

**32** Zašroubujte šrouby kol. Použijte rázový nástavec na kolo č. 19. Použijte ráčnový klíč.



33

Auto dejte na zem a přišroubujte šrouby v křížovém poradí. Použijte rázový nástavec na kolo č. 19. Použijte momentový klíč. Utáhněte ji točivým momentem 140 Nm.



34

Odstraňte zvedáky a klíny.



**VÝBORNĚ!** 

ZOBRAZIT VÍCE TUTORIÁLŮ

# AUTODOC – NÁHRADNÍ DÍLY NEJVYŠŠÍ KVALITY ZA VÝBORNOU CENU, A TO VŠECHNO ONLINE

AUTODOC MOBILNÍ APLIKACE: ZACHYŤTE SKVĚLÉ AKCE PŘI POHODLNÉM NAKUPOVÁNÍ



**OBROVSKÝ VÝBĚR NÁHRADNÍCH DÍLŮ PRO VAŠE AUTO**

**TLUMIČE PÉROVÁNÍ: ŠIROKÝ VÝBĚR**

## **i VYHLÁŠENÍ:**

Dokument obsahuje pouze obecná doporučení, která pro vás mohou být užitečná při svépomocné opravě vašeho auta nebo při výměně některých dílů. AUTODOC nenesse žádnou zodpovědnost za poškození, zranění, škodu na majetku, způsobenou opravou nebo výměnou dílů nesprávným použitím nebo nesprávným pochopením uvedených informací.

AUTODOC nenesse odpovědnost za žádné možné chyby nebo nejasnosti uvedeny v tomto návodu. Uvedené informace mají pouze informativní charakter a nelze je zaměnit s radami od odborníků.

AUTODOC nenesse odpovědnost za nesprávné nebo rizikové používání vybavení, nářadí nebo náhradních dílů. AUTODOC doporučuje výměnu nebo opravu provádět opatrně a přísně dodržovat všechna bezpečnostní pravidla. Pamatujte si: používání dílů nízké kvality nezaručí vašemu autu dostatečnou míru bezpečnosti na silnicích.

© Copyright 2023 – Veškerý obsah na této stránce, zejména texty, fotografie a grafika, je chráněn zákonem o autorských právech. Všechna práva, včetně práva na kopírování, svěření třetím stranám, práva na úpravu a překlad, vlastní společnost AUTODOC SE.