



Jak vyměnit žárovka
hlavního světlometu na
VW Amarok Pick-up
(2HA, 2HB, S1B, S6B,
S7A, S7B) – návod k
výměně

PODOBNÝ VIDEO TUTORIÁL



Toto video ukazuje proces výměny podobné součástky na jiném vozidle

Důležité!

Tento proces výměny můžete použít pro model:

VW Amarok Pick-up (2HA, 2HB, S1B, S6B, S7A, S7B) 2.0 TSI, VW Amarok Pick-up (2HA, 2HB, S1B, S6B, S7A, S7B) 2.0 BiTDI 4motion, VW Amarok Pick-up (2HA, 2HB, S1B, S6B, S7A, S7B) 2.0 BiTDI, VW Amarok Pick-up (2HA, 2HB, S1B, S6B, S7A, S7B) 2.0 TDI 4motion, VW Amarok Pick-up (2HA, 2HB, S1B, S6B, S7A, S7B) 2.0 TDI, VW Amarok Pick-up (2HA, 2HB, S1B, S6B, S7A, S7B) 2.0 TSI 4motion, VW Amarok Pick-up (2HA, 2HB, S1B, S6B, S7A, S7B) 3.0 TDI 4motion, VW Amarok Pick-up (2HA, 2HB, S1B, S6B, S7A, S7B) 3.0 TDI

Postup se může mírně měnit podle designu auta.

Tento tutoriál byl vytvořen na základě procesu výměny pro podobnou součástku na autě: VW Touran I (1T3) 1.6 TDI

VÝMĚNA: ŽÁROVKY HLAVNÍHO SVĚTLOMETU - VW
AMAROK PICK-UP (2HA, 2HB, S1B, S6B, S7A, S7B).
NÁSTROJE, KTERÉ MOŽNÁ BUDETE POTŘEBOVAT:



• Sprej na elektroniku

• Plochý šroubovák

Koupit nástroje

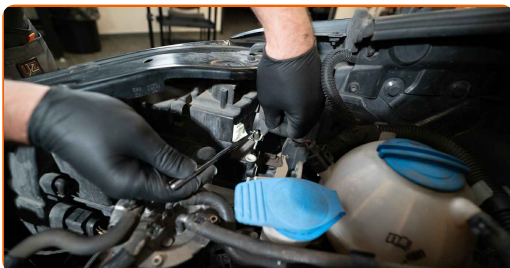
Výměna: žárovky hlavního světlu - VW Amarok Pick-up (2HA, 2HB, S1B, S6B, S7A, S7B). Profesionálové doporučují:

- Proces výměny je stejný pro levou a pravou žárovku předního světla.
- Vyměňte žárovky v obou předních světlech současně.
- Celý postup práce proveďte při vypnutém motoru.

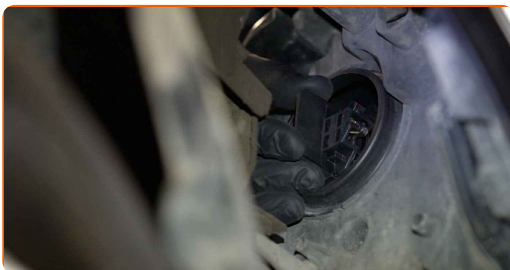
VÝMĚNA: ŽÁROVKY HLAVNÍHO SVĚTLOMETU - VW AMAROK PICK-UP (2HA, 2HB, S1B, S6B, S7A, S7B). POSTUPOJTE PODLE NÁSLEDUJÍCÍHO PROCESU:

1 Vypněte zapalování. Otevřete kapotu.

2 Odstraňte zadní kryt předního světla.



3 Odpojte držák žárovky otočením o ~ 30°. Odstraňte držák z montážního místa předního světla.



- 4 Odstraňte starou žárovku. Použijte plochý šroubovák. Zkontrolujte stav svorek držáku žárovky. Pokud je to nutné, vyměňte je.



Výměna: žárovky hlavního světlometu - VW Amarok Pick-up (2HA, 2HB, S1B, S6B, S7A, S7B). AUTODOC doporučuje:

- Vyčistěte montážní místo žárovky na držáku.

- 5 Do držáku nainstalujte novou žárovku.



AUTODOC doporučuje:

- Nedotýkejte se skla žárovky. Stopy otisků prstů mohou způsobit selhání žárovky.

- 6 Nainstalujte držák žárovky do montážního místa hlavního světla. Zajistěte držák žárovky otočením o ~ 30°.



7

Nainstalujte a zajistěte zadní kryt hlavního světla.



8

Zapněte zapalování.

9

Zapněte hlavní světla a zkontrolujte, zda nová žárovka svítí správně.

10

Zavřete kapotu.

VÝBORNĚ! 

ZOBRAZIT VÍCE TUTORIÁLŮ

AUTODOC – NÁHRADNÍ DÍLY NEJVYŠŠÍ KVALITY ZA VÝBORNOU CENU, A TO VŠECHNO ONLINE

AUTODOC MOBILNÍ APLIKACE: ZACHYŤTE SKVĚLÉ AKCE PŘI POHODLNÉM NAKUPOVÁNÍ

OBROVSKÝ VÝBĚR NÁHRADNÍCH DÍLŮ PRO VAŠE AUTO

ŽÁROVKA HLAVNÍHO SVĚTLOMETU: ŠIROKÝ VÝBĚR

(i) VYHLÁŠENÍ:

Dokument obsahuje pouze obecná doporučení, která pro vás mohou být užitečná při svépomocné opravě vašeho auta nebo při výměně některých dílů. AUTODOC nenesे žádnou zodpovědnost za poškození, zranění, škodu na majetku, způsobenou opravou nebo výměnou dílů nesprávným použitím nebo nesprávným pochopením uvedených informací.

AUTODOC nenesе odpovědnost za žádné možné chyby nebo nejasnosti uvedeny v tomto návodu. Uvedené informace mají pouze informativní charakter a nelze je zaměnit s radami od odborníků.

AUTODOC nenesе odpovědnost za nesprávné nebo rizikové používání vybavení, nářadí nebo náhradních dílů. AUTODOC doporučuje výměnu nebo opravu provádět opatrně a přísně dodržovat všechna bezpečnostní pravidla. Pamatujte si: používání dílů nízké kvality nezaručí vašemu autu dostatečnou míru bezpečnosti na silnicích.

© Copyright 2021 – Veškerý obsah na této stránce, zejména texty, fotografie a grafika, je chráněn zákonem o autorských právech. Všechna práva, včetně práva na kopírování, svěření třetím stranám, práva na úpravu a překlad, vlastní společnost AUTODOC GmbH.