



Jak vyměnit kabinový filtr
na **VW Amarok Valník /
Podvozek (S1B, S6B,
S7B)** – návod k výměně

PODOBNÝ VIDEO TUTORIÁL



Toto video ukazuje proces výměny podobné součástky na jiném vozidle

Důležité!

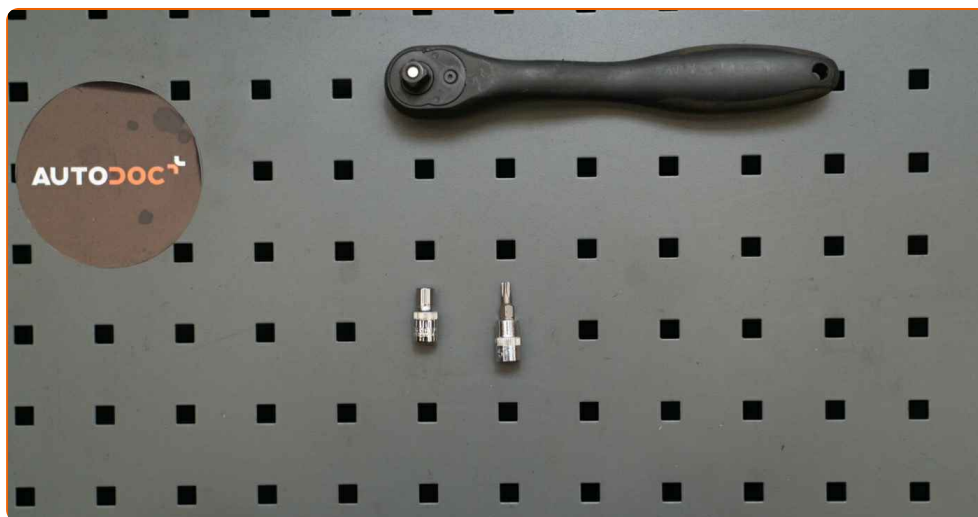
Tento proces výměny můžete použít pro model:

VW Amarok Valník / Podvozek (S1B, S6B, S7B) 2.0 TSI, VW Amarok Valník / Podvozek (S1B, S6B, S7B) 2.0 TDI, VW Amarok Valník / Podvozek (S1B, S6B, S7B) 2.0 TDI 4motion, VW Amarok Valník / Podvozek (S1B, S6B, S7B) 3.0 TDI 4motion

Postup se může mírně měnit podle designu auta.

Tento tutoriál byl vytvořen na základě procesu výměny pro podobnou součástku na autě: VW Transporter V Van (7HA, 7HH, 7EA, 7EH) 1.9 TDI

VÝMĚNA: KABINOVÉHO FILTRU - VW AMAROK VALNÍK /
/ PODVOZEK (S1B, S6B, S7B). NÁSTROJE, KTERÉ
MOŽNÁ BUDETE POTŘEBOVAT:



- Nástavec č. 5,5
- Hvězdicový nástavec Torx T20
- Račnový klíč

Koupit nástroje

Výměna: kabinového filtru - VW Amarok Valník / Podvozek (S1B, S6B, S7B).
AUTODOC doporučuje:

- Kabinový filtr vyměňujte alespoň jednou za šest měsíců, na začátku jara a na podzim.
- Dodržujte podmínky, doporučení a požadavky pro konkrétní díly poskytnuty výrobcem.
- Pokud se přívod vzduchu do kabiny rapidně snížil, vyměňte filtr ještě před plánovanou údržbou.
- Celý postup práce proveďte při vypnutém motoru.

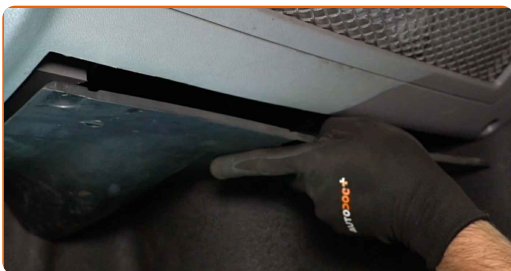
VÝMĚNU PROVEĎTE V NÁSLEDUJÍCÍM POŘADÍ:

1 Sedadlo spolujezdce posuňte co nejvíce dozadu.

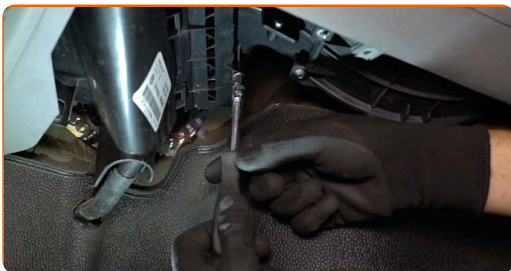
2 Odšroubujte upevňovací prvky postranního panelu u nohou spolujezdce. Použijte hvězdicový Torx T 20.



3 Odstraňte ochranný kryt pod odkládací přihrádkou.



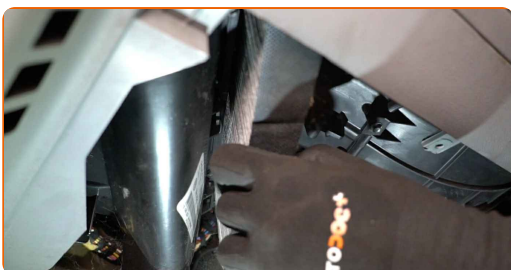
4 Odšroubujte upevňovací prvky krytu pouzdra kabinového filtru. Použijte nástavec č.5,5. Použijte ráčnový klíč.



5 Odstraňte kryt uložení kabinového filtru.



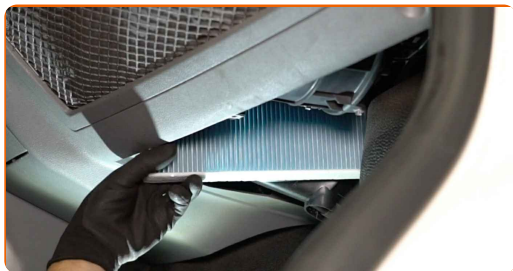
6 Odstraňte kabinový filtr.



Výměna: kabinového filtru - VW Amarok Valník / Podvozek (S1B, S6B, S7B).
Doporučují odborníci z AUTODOC:

- Nepokoušejte se čistit nebo opětovně používat starý filtr - sníží to kvalitu čištění vzduchu uvnitř auta.

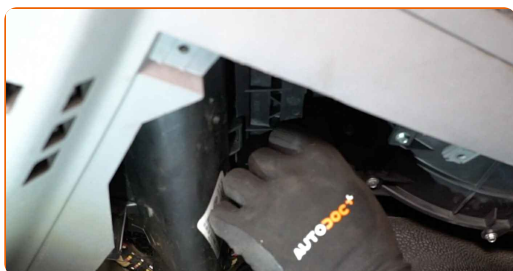
7 Nainstalujte kabinový filtr do svého montážního místa.



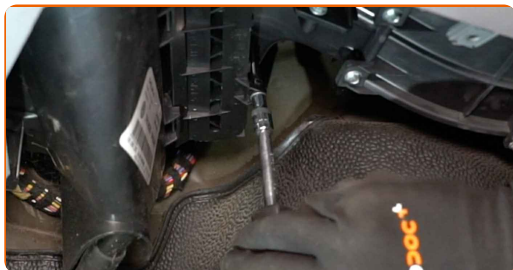
Výměna: kabinového filtru - VW Amarok Valník / Podvozek (S1B, S6B, S7B).
AUTODOC doporučuje:

- Dbejte na šipku na filtru ukazující směr proudění vzduchu.
- Zkontrolujte správné umístění filtračního prvku. Neohýbejte jej.
- Pozor! Používejte kvalitní součástky. VW Amarok Valník / Podvozek (S1B, S6B, S7B)

8 Nainstalujte kryt uložení kabinového filtru.

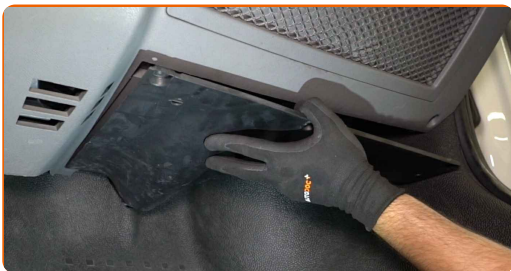


9 Zašroubujte upevňovací prvky krytu pouzdra kabinového filtru. Použijte nástavec č.5,5. Použijte ráčnový klíč.



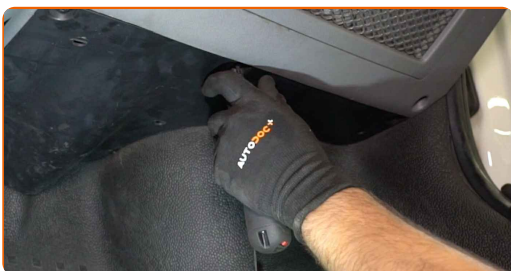
10

Nainstalujte a zajistěte ochranný kryt pod odkládací přihrádkou.



11

Zašroubujte upevňovací prvky postranního panelu u nohou spolujezdce. Použijte hvězdicový Torx T 20.



AUTODOC doporučuje:

- **Výměna: kabinového filtru - VW Amarok Valník / Podvozek (S1B, S6B, S7B).** Při instalaci nepoužívejte příliš velkou sílu. Mohou se tím poškodit upevňovací prvky.

12

Sedadlo spolujezdce vraťte do jeho původní polohy.

13

Zapněte zapalování.

14

Zapněte systém klimatizace. Je třeba se ujistit, že komponenty pracují správně.

15

Vypněte zapalování.

VÝBORNĚ! 

ZOBRAZIT VÍCE TUTORIÁLŮ

AUTODOC – NÁHRADNÍ DÍLY NEJVYŠŠÍ KVALITY ZA VÝBORNOU CENU, A TO VŠECHNO ONLINE

AUTODOC MOBILNÍ APLIKACE: ZACHYŤTE SKVĚLÉ AKCE PŘI POHODLNÉM NAKUPOVÁNÍ



+ AUTODOC

GET IT ON
Google Play

Download on the
App Store

Download

OBROVSKÝ VÝBĚR NÁHRADNÍCH DÍLŮ PRO VAŠE AUTO

KABINOVY FILTR: ŠIROKÝ VÝBĚR

i VYHLÁŠENÍ:

Dokument obsahuje pouze obecná doporučení, která pro vás mohou být užitečná při svépomocné opravě vašeho auta nebo při výměně některých dílů. AUTODOC nenesе žádnou zodpovědnost za poškození, zranění, škodu na majetku, způsobenou opravou nebo výměnou dílů nesprávným použitím nebo nesprávným pochopením uvedených informací.

AUTODOC nenesе odpovědnost za žádné možné chyby nebo nejasnosti uvedeny v tomto návodu. Uvedené informace mají pouze informativní charakter a nelze je zaměnit s radami od odborníků.

AUTODOC nenesе odpovědnost za nesprávné nebo rizikové používání vybavení, nářadí nebo náhradních dílů. AUTODOC doporučuje výměnu nebo opravu provádět opatrně a přísně dodržovat všechna bezpečnostní pravidla. Pamatujte si: používání dílů nízké kvality nezaručí vašemu autu dostatečnou míru bezpečnosti na silnicích.

© Copyright 2023 – Veškerý obsah na této stránce, zejména texty, fotografie a grafika, je chráněn zákonem o autorských právech. Všechna práva, včetně práva na kopírování, svěření třetím stranám, práva na úpravu a překlad, vlastní společnost AUTODOC SE.