



Jak vyměnit zadní
pružiny podvozku na **VW
Beetle Cabrio (5C7, 5C8)**
– návod k výměně

PODOBNÝ VIDEO TUTORIÁL



Toto video ukazuje proces výměny podobné součástky na jiném vozidle

Důležité!

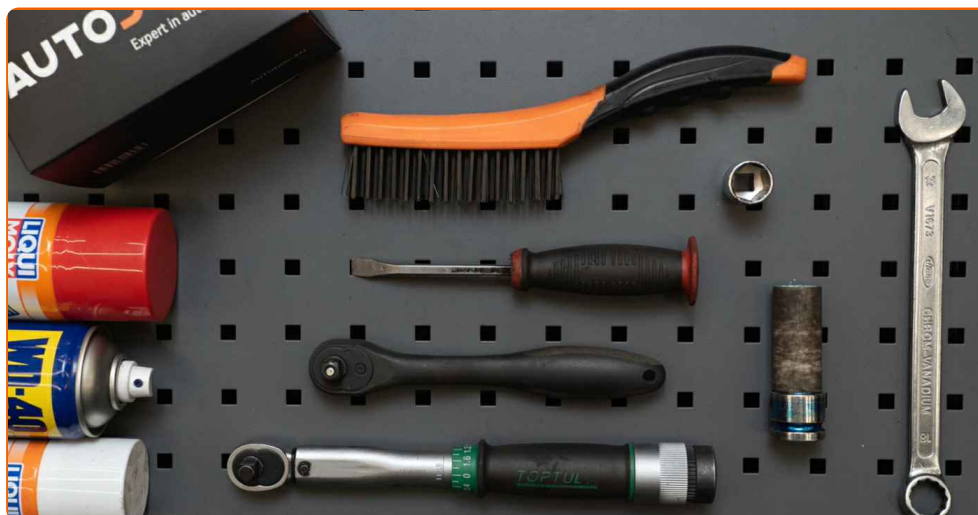
Tento proces výměny můžete použít pro model:

VW Beetle Cabrio (5C7, 5C8) 1.2 TSI, VW Beetle Cabrio (5C7, 5C8) 1.4 TSI, VW Beetle Cabrio (5C7, 5C8) 1.6 TDI, VW Beetle Cabrio (5C7, 5C8) 2.0 TDI, VW Beetle Cabrio (5C7, 5C8) 2.0 TSI, VW Beetle Cabrio (5C7, 5C8) 2.5, VW Beetle Cabrio (5C7, 5C8) 1.2 TSI 16V

Postup se může mírně měnit podle designu auta.

Tento tutoriál byl vytvořen na základě procesu výměny pro podobnou součástku na autě: SKODA Octavia II Combi (1Z5) 1.8 TSI

VÝMĚNA: PRUŽINY PODVOZKU - VW BEETLE CABRIO (5C7, 5C8). SEZNAM POTŘEBNÝCH NÁSTROJŮ:



- Drátěný kartáč
- Sprej WD-40
- Čistič brzd
- Měděné mazivo
- Kombinační klíč č.18
- Nástavec č. 18
- Úderová rázová hlavice na matice kol č.17
- Račnový klíč
- Momentový klíč
- Páčidlo
- Hydraulický převodový zvedák
- Klín pod kolo auta

Koupit nástroje

Výměna: pružiny podvozku - VW Beetle Cabrio (5C7, 5C8). AUTODOC doporučuje:

- Obě vinuté pružiny zadního odpružení je třeba vyměnit současně.
- Proces výměny je stejný pro levou a pravou vinutou pružinu zadního odpružení.
- Celý postup práce provedte při vypnutém motoru.

VÝMĚNA: PRUŽINY PODVOZKU - VW BEETLE CABRIO (5C7, 5C8). DOPORUČENÝ POSTUP KROKŮ:

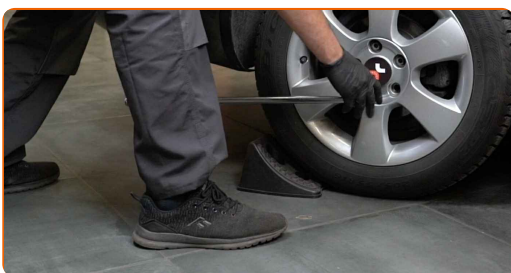
1

Kola auta zajistěte pomocí klínů.



2

Uvolněte upevňovací šrouby kola. Použijte rázový nástavec na kolo č. 17.



3

Zvedněte zadní část vozidla a zajistěte vozidlo na podpěrách.

4

Odšroubujte šrouby kol.

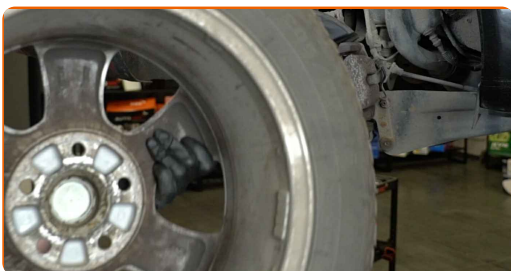


Výměna: pružiny podvozku - VW Beetle Cabrio (5C7, 5C8). Tip:

- Abyste se vyhnuli zranění, při odšroubovávání šroubů držte kolo.

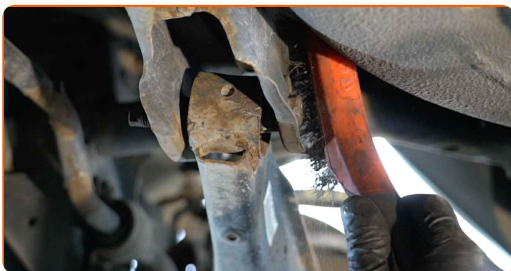
5

Odstraňte kolo.



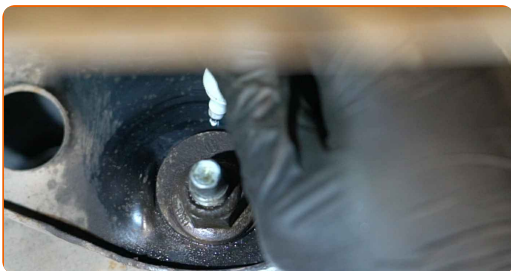
6

Vyčistěte všechna spojení ramene. Použijte drátěný kartáč. Použijte sprej WD-40.

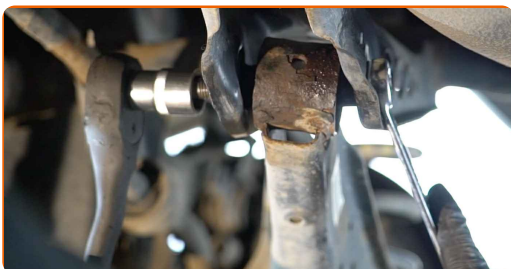


7

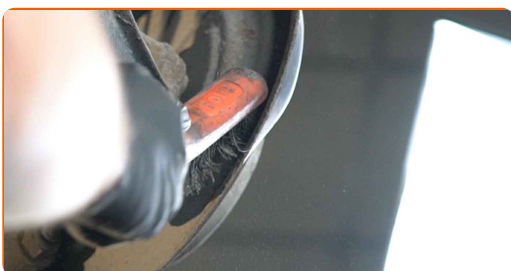
Označte si šroub pro nastavení odklonu kola.



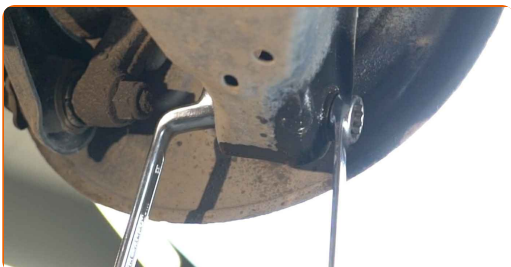
- 8** Odšroubujte upevnění ramene od nosníku. Použijte kombinační klíč č.18. Použijte nástavec č.18. Použijte ráčnový klíč.



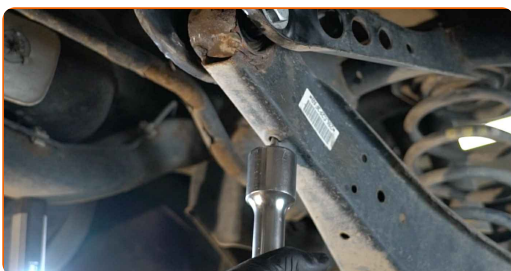
- 9** Vyčistěte všechna spojení ramene. Použijte drátěný kartáč. Použijte sprej WD-40.



- 10** Odšroubujte upevňovací prvek spojující rameno zavěšení kol k zadní hlavě ložiska čepu. Použijte kombinační klíč č.18 (2 kusy).

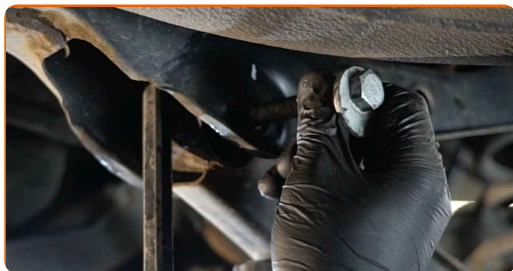


- 11** Podepřete rameno. Použijte zvedák s hydraulickými převody.



12

Odstraňte upevňovací šroub. Použijte kombinační klíč č.18. Použijte páčidlo.



13

Odstraňte podpěru zpod ramene. Použijte páčidlo.

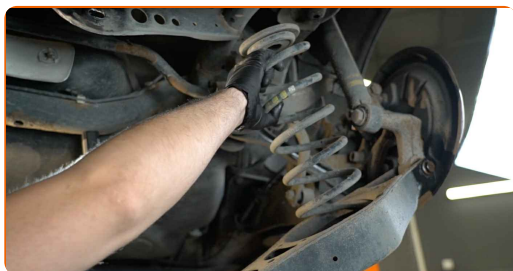


AUTODOC doporučuje:

- **Výměna: pružiny podvozku - VW Beetle Cabrio (5C7, 5C8).** Zvedák na auto dejte dolů hladce, bez trhání, aby se nepoškodily součástky a mechanismy.

14

Vytáhněte ovládací rameno odpružení. Vyberte pružinu.



15 Odstraňte gumovou vymežovací vložku pružiny.



16 Vyčistěte montážní místa vinuté pružiny. Použijte drátěný kartáč. Použijte sprej WD-40.



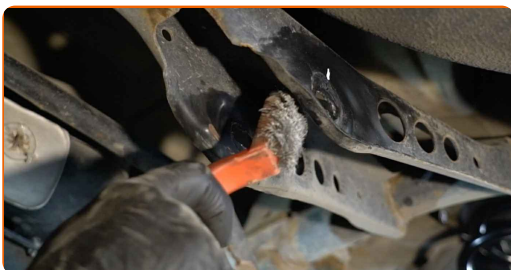
17 Nainstalujte gumovou vymežovací vložku na novou vinutou pružinu.



18 Vinutou pružinu nainstalujte spolu s gumovými ložisky do montážních míst.



19 Vyčistěte montážní otvory a závit ramene odpružení. Použijte drátěný kartáč. Použijte sprej WD-40.



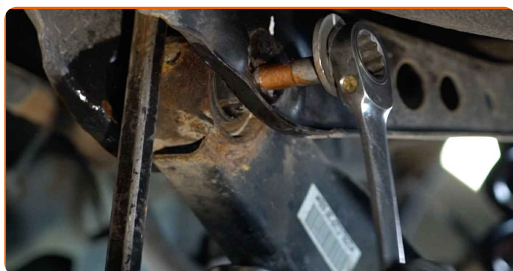
20

Podepřete rameno. Použijte zvedák s hydraulickými převody. Použijte páčidlo.



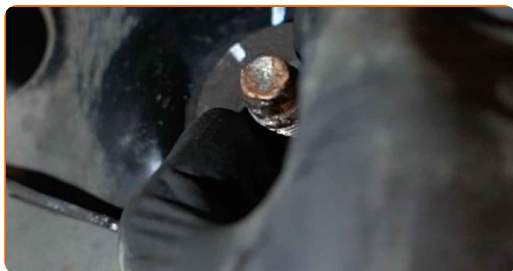
21

Nainstalujte upevňovací šroub.



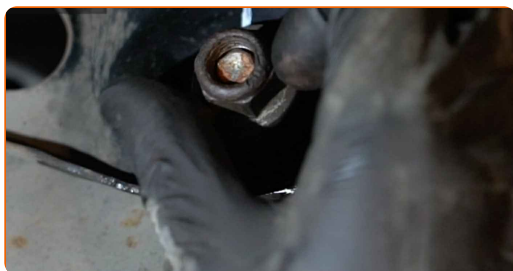
22

Nastavte polohu vyrovnávacího šroubu podle značky.



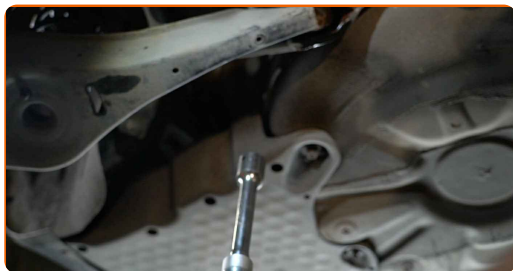
23

Zašroubujte upevňovací prvky spojující ovládací rameno k nápravnici. Použijte nástavec č.18. Použijte ráčnový klíč.



24

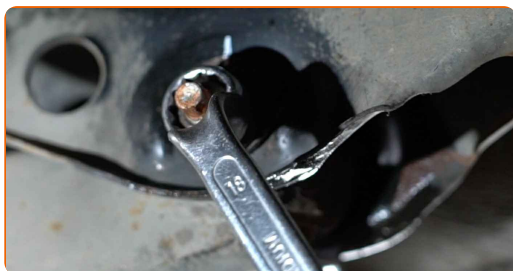
Odstraňte podpěru zpod ramene.



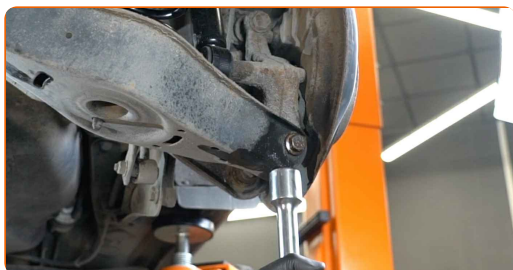
Výměna: pružiny podvozku - VW Beetle Cabrio (5C7, 5C8). Doporučují odborníci z AUTODOC:

- Zvedák s hydraulickými převody pomalu, hladce a bez trhání dejte dolů, aby se nepoškodily sestavy a mechanismy.

25 Zašroubujte upevňovací prvky spojující ovládací rameno k nápravnici. Použijte kombinační klíč č.18 (2 kusy).



26 Podepřete rameno. Použijte zvedák s hydraulickými převody.



27 Zašroubujte upevnění, které spojuje ovládací rameno k zadní hlavě ložiska čepu. Použijte kombinační klíč č.18 (2 kusy).

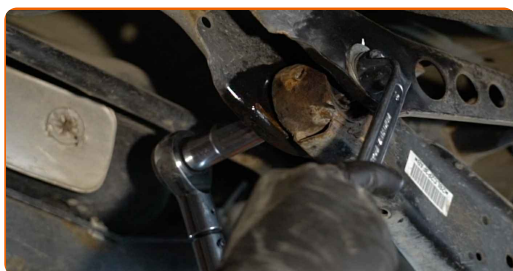
28 Utáhněte upevňovací prvek spojující rameno zavěšení kol k zadní hlavě ložiska čepu. Použijte kombinační klíč č.18. Použijte nástavec č.18. Použijte momentový klíč. Utáhněte ji točivým momentem 90 Nm.+90°



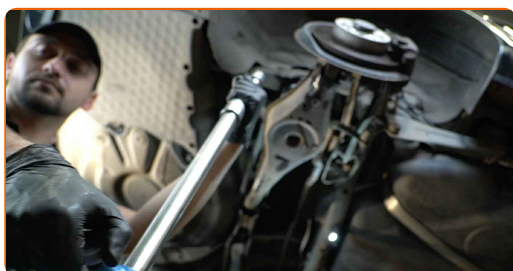
AUTODOC doporučuje:

- **Důležité!** Nezapomeňte použít nové upevňovací prvky.

- 29** Utáhněte upevnění ramene k nosníku. Použijte kombinační klíč č.18. Použijte nástavec č.18. Použijte momentový klíč. Utáhněte ji točivým momentem 95 Nm.



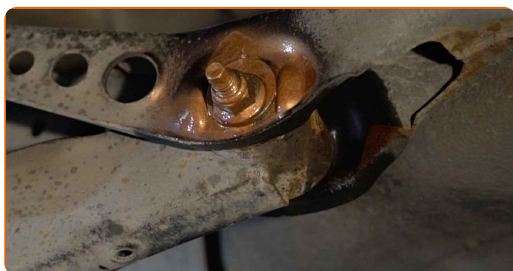
- 30** Odstraňte podpěru zpod ramene.



AUTODOC doporučuje:

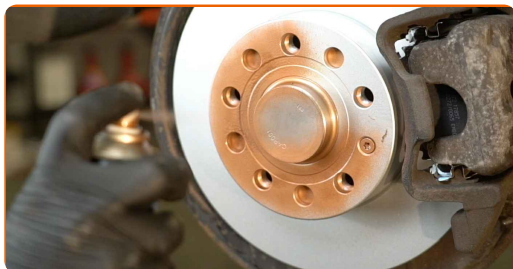
- VW Beetle Cabrio (5C7, 5C8) - Zvedák na auto nedávejte dolů příliš prudce, aby se nepoškodily součástky a mechanismy auta.

- 31** Natřete upevňovací prvky tlumiče. Natřete a ošetřete všechna spojení ramene. Použijte měděné mazivo.



32

Natřete povrch, kde je brzdový kotouč v kontaktu s ráfem kola. Použijte měděné mazivo.



33

Vyčistěte povrch brzdového kotouče. Použijte čistič brzd.

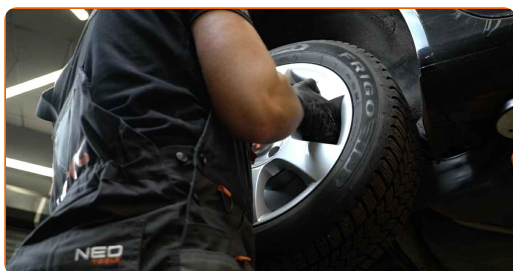


Výměna: pružiny podvozku - VW Beetle Cabrio (5C7, 5C8). Profesionálové doporučují:

- Po aplikaci spreje počkejte několik minut.

34

Nainstalujte kolo.



AUTODOC doporučuje:

- Upozornění! Pro vyhnutí se zranění držte kolo při šroubování upevňovacích šroubů na auto. VW Beetle Cabrio (5C7, 5C8)

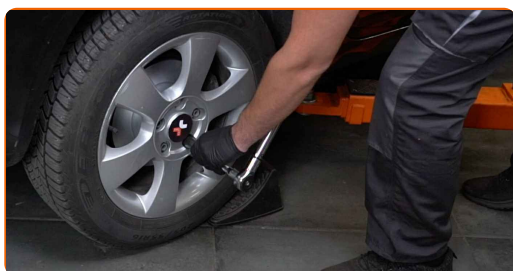
35

Zašroubujte šrouby kol. Použijte rázový nástavec na kolo č. 17.



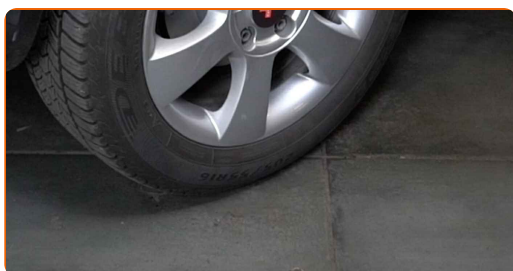
36

Auto dejte na zem a přišroubujte šrouby v křížovém poradí. Použijte rázový nástavec na kolo č. 17. Použijte momentový klíč. Utáhněte ji točivým momentem 120 Nm.



37

Odstraňte zvedáky a klíny.



VÝBORNĚ! 

ZOBRAZIT VÍCE TUTORIÁLŮ

AUTODOC – NÁHRADNÍ DÍLY NEJVYŠŠÍ KVALITY ZA VÝBORNOU CENU, A TO VŠECHNO ONLINE

AUTODOC MOBILNÍ APLIKACE: ZACHYŤTE SKVĚLÉ AKCE PŘI POHODLNÉM NAKUPOVÁNÍ



+ AUTODOC

GET IT ON  **Google Play**

 **Download on the App Store**

Download

OBROVSKÝ VÝBĚR NÁHRADNÍCH DÍLŮ PRO VAŠE AUTO

PRUŽINY PODVOZKU: ŠIROKÝ VÝBĚR

VYHLÁŠENÍ:

Dokument obsahuje pouze obecná doporučení, která pro vás mohou být užitečná při svépomocné opravě vašeho auta nebo při výměně některých dílů. AUTODOC nenesse žádnou zodpovědnost za poškození, zranění, škodu na majetku, způsobenou opravou nebo výměnou dílů nesprávným použitím nebo nesprávným pochopením uvedených informací.

AUTODOC nenesse odpovědnost za žádné možné chyby nebo nejasnosti uvedeny v tomto návodu. Uvedené informace mají pouze informativní charakter a nelze je zaměnit s radami od odborníků.

AUTODOC nenesse odpovědnost za nesprávné nebo rizikové používání vybavení, nářadí nebo náhradních dílů. AUTODOC doporučuje výměnu nebo opravu provádět opatrně a přísně dodržovat všechna bezpečnostní pravidla. Pamatujte si: používání dílů nízké kvality nezaručí vašemu autu dostatečnou míru bezpečnosti na silnicích.

© Copyright 2023 – Veškerý obsah na této stránce, zejména texty, fotografie a grafika, je chráněn zákonem o autorských právech. Všechna práva, včetně práva na kopírování, svěření třetím stranám, práva na úpravu a překlad, vlastní společnost AUTODOC SE.