



Jak vyměnit zadní
brzdové destičky na **VW
Beetle Hatchback (5C1,
5C2)** – návod k výměně

PODOBNÝ VIDEO TUTORIÁL



Toto video ukazuje proces výměny podobné součástky na jiném vozidle

Důležité!

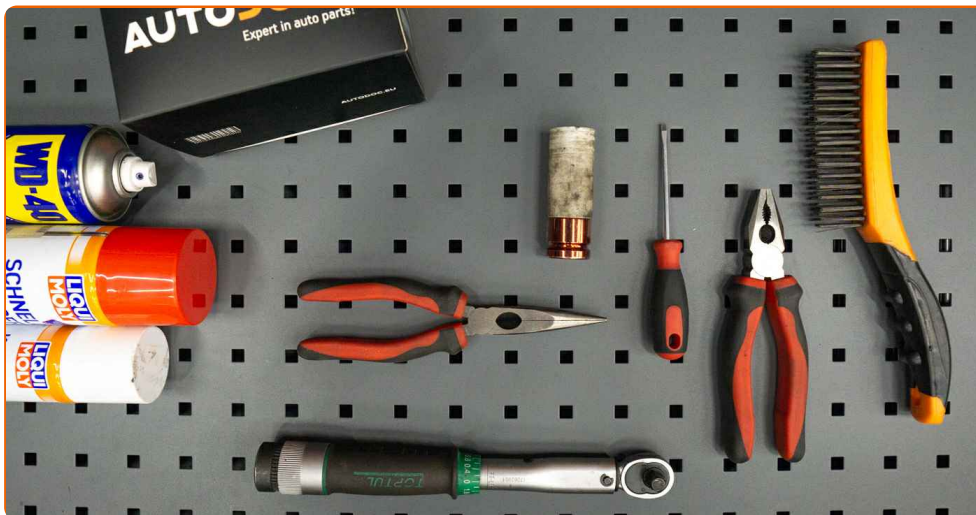
Tento proces výměny můžete použít pro model:

VW Beetle Hatchback (5C1, 5C2) 1.2 TSI, VW Beetle Hatchback (5C1, 5C2) 1.6 TDI

Postup se může mírně měnit podle designu auta.

Tento tutoriál byl vytvořen na základě procesu výměny pro podobnou součástku na autě: SKODA OCTAVIA (1U2) 1.6

VÝMĚNA: BRZDOVÉ ČELISTI - VW BEETLE HATCHBACK (5C1, 5C2). SEZNAM POTŘEBNÝCH NÁSTROJŮ:



- Drátěný kartáč
- Sprej WD-40
- Měděné mazivo
- Vysokoteplotní keramické mazivo
- Momentový klíč
- Hvězdicový nástavec Torx T30
- Úderová rázová hlavice na matice kol č.17
- Račnový klíč
- Kulaté kleště
- Kleště
- Řezací kleště
- Klín pod kolo auta

Koupit nástroje

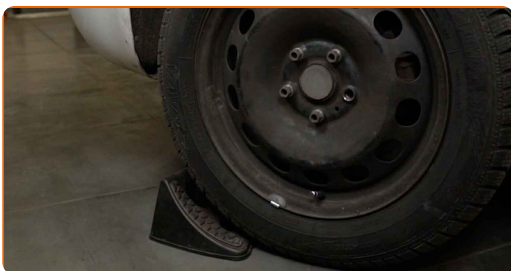
Výměna: brzdové čelisti - VW Beetle Hatchback (5C1, 5C2). Doporučují odborníci z AUTODOC:

- Vyměňte brzdové čelisti jako set na dané nápravě. Zaručí se tím účinné brzdění.
- Proces výměny je totožný pro brzdové čelisti na té samé nápravě.
- Prosím pozor: všechny práce na autě - VW Beetle Hatchback (5C1, 5C2) – se musí provádět při vypnutém motoru.

VÝMĚNU PROVEĎTE V NÁSLEDUJÍCÍM POŘADÍ:

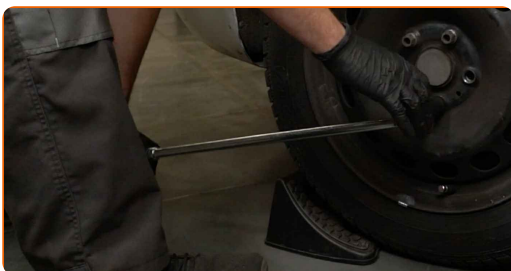
1

Kola auta zajistěte pomocí klínů.



2

Uvolněte upevňovací šrouby kola. Použijte rázový nástavec na kolo č. 17.

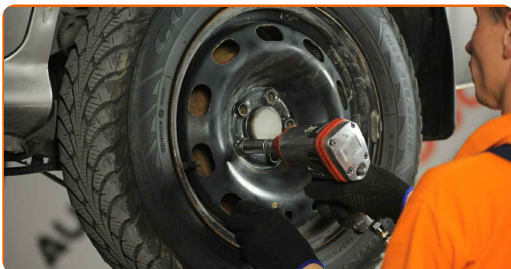


3

Zvedněte zadní část vozidla a zajistěte vozidlo na podpěrách.

4

Odšroubujte šrouby kol.



AUTODOC doporučuje:

- Upozornění! Pro vyhnutí se zranění držte kolo při odšroubovávání upevňovacích šroubů. VW Beetle Hatchback (5C1, 5C2)

5

Odstraňte kolo.

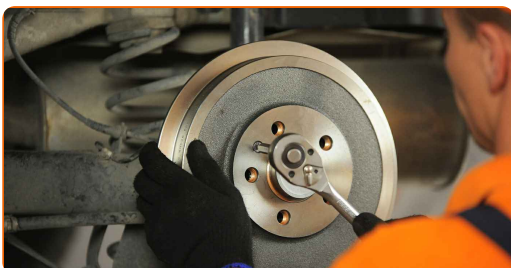


6

Vyčistěte upevňovací prvky brzdového bubnu. Použijte drátěný kartáč. Použijte sprej WD-40.

7

Odšroubujte upevnění bubnové brzdy. Použijte hvězdicový Torx T 30. Použijte ráčnový klíč.



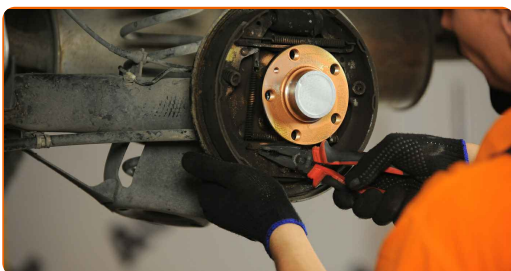
8

Odstraňte bubnovou brzdu.



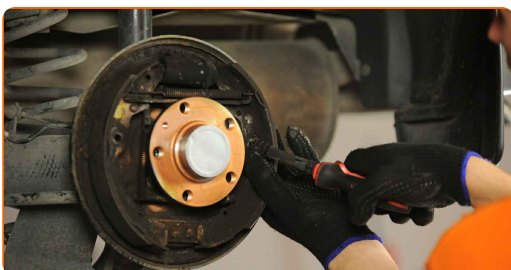
9

Vytáhněte obě brzdové čelisti z pracovního brzdového válce a snažte se nepoškodit těsnění. Použijte kleště.



10

Vyberte pružiny brzdových destiček z děr. Použijte kleště.

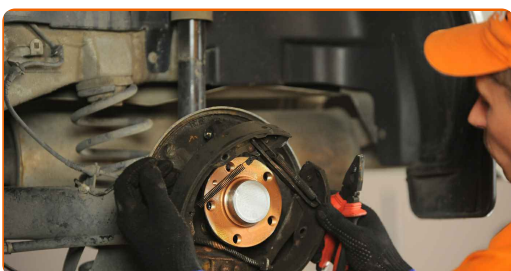


11

Odstraňte spodní zpětnou pružinu brzdových čelistí. Použijte kleště.

12

Vyjměte obě čelisti z upevňovacích svorek. Použijte kleště.



Výměna: brzdové čelisti - VW Beetle Hatchback (5C1, 5C2). Tip od AUTODOC:

- Po odstranění čelistí bubnové brzdy nestláčejte brzdový pedál. Způsobí to vytlačení pístu z brzdového válce, vylití brzdové kapaliny a ztrátu tlaku v brzdovém systému.

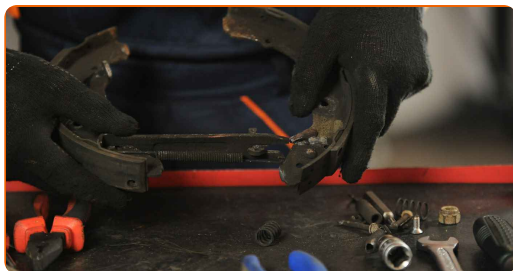
13

Odpojte lanko ruční brzdy.



14

Provedte další demontáž na vrchní zadržovací pružině a na nastavovacím mechanismu. Použijte kleště.



15

Vyčistěte upevňovací prvky brzdových čelistí. Použijte drátěný kartáč.

16

Nainstalujte vrchní zádržné pružiny a nastavovací mechanismus na nových brzdových čelistech. Použijte kleště. Použijte kulaté kleště.



17 Vyčistěte montážní pozice brzdových čelistí. Použijte drátěný kartáč.

18 Natřete montážní pozice brzdových čelistí. Použijte měděné mazivo.

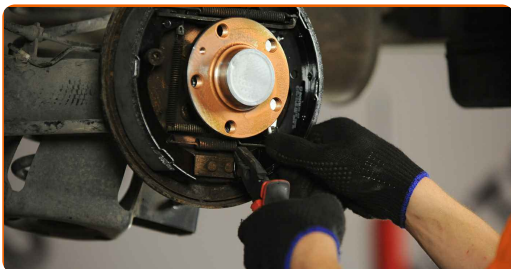
19 Zapojte lanko ruční brzdy k páce ruční brzdy. Použijte kulaté kleště.



20 Nainstalujte brzdové čelisti na pracovní brzdový válec, na svorku podpůrného kotouče brzdy.



21 Nainstalujte spodní zpětnou pružinu. Použijte kleště.



22 Vložte vodící pružiny do příslušných otvorů. Použijte kleště.



23 Vyčistěte náboj. Použijte drátěný kartáč. Natřete kontaktní povrch. Použijte měděné mazivo.

24 Nainstalujte bubnovou brzdou.



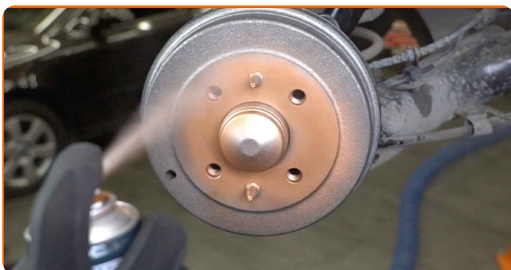
25 Utáhněte upevňovací prvky brzdového bubnu. Použijte hvězdicový Torx T 30. Použijte momentový klíč. Utáhněte ji točivým momentem 4 Nm.



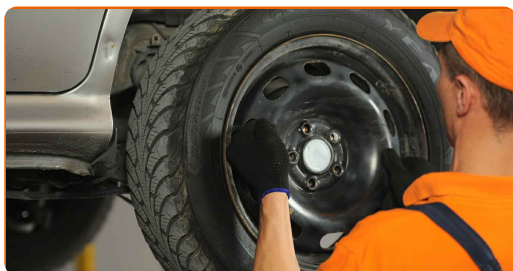
26 Vyčistěte montážní otvor disku kola. Použijte drátěný kartáč.



27 Natřete povrch v místě kontaktu ráfku kola s bubnovou brzdou. Použijte vysokoteplotní keramické mazivo.



28 Nainstalujte kolo.



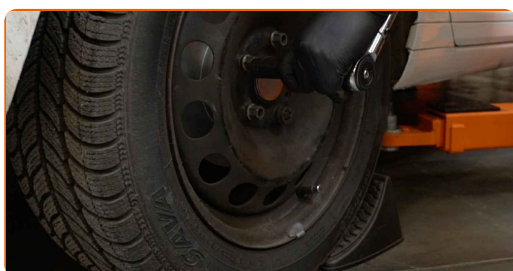
AUTODOC doporučuje:

- **Upozornění!** Pro vyhnutí se zranění držte kolo při šroubování upevňovacích šroubů na auto. VW Beetle Hatchback (5C1, 5C2)

29 Zašroubujte šrouby kol. Použijte rázový nástavec na kolo č. 17.



30 Auto dejte na zem a přišroubujte šrouby v křížovém poradí. Použijte rázový nástavec na kolo č. 17. Použijte momentový klíč. Utáhněte ji točivým momentem 120 Nm.



31

Odstraňte zvedáky a klíny.



Výměna: brzdové čelisti - VW Beetle Hatchback (5C1, 5C2). Doporučují odborníci z AUTODOC:

- Po výměně brzdových čelistí brzděte velmi jemně prvních 150-200 km. Během tohoto období se vyhněte silnému a prudkému brzdění.
- Nastavte mezeru mezi brzdovými čelistmi a bubnem na VW Beetle Hatchback (5C1, 5C2) zatlačením pedálu alespoň 10-15 krát.

VÝBORNĚ! 

ZOBRAZIT VÍCE TUTORIÁLŮ

AUTODOC – NÁHRADNÍ DÍLY NEJVYŠŠÍ KVALITY ZA VÝBORNOU CENU, A TO VŠECHNO ONLINE

AUTODOC MOBILNÍ APLIKACE: ZACHYŤTE SKVĚLÉ AKCE PŘI POHODLNÉM NAKUPOVÁNÍ



OBROVSKÝ VÝBĚR NÁHRADNÍCH DÍLŮ PRO VAŠE AUTO

BRZDOVÉ ČELISTI: ŠIROKÝ VÝBĚR

VYHLÁŠENÍ:

Dokument obsahuje pouze obecná doporučení, která pro vás mohou být užitečná při svépomocné opravě vašeho auta nebo při výměně některých dílů. AUTODOC nenesे žádnou zodpovědnost za poškození, zranění, škodu na majetku, způsobenou opravou nebo výměnou dílů nesprávným použitím nebo nesprávným pochopením uvedených informací.

AUTODOC nenesе odpovědnost za žádné možné chyby nebo nejasnosti uvedeny v tomto návodu. Uvedené informace mají pouze informativní charakter a nelze je zaměnit s radami od odborníků.

AUTODOC nenesе odpovědnost za nesprávné nebo rizikové používání vybavení, nářadí nebo náhradních dílů. AUTODOC doporučuje výměnu nebo opravu provádět opatrně a přísně dodržovat všechna bezpečnostní pravidla. Pamatujte si: používání dílů nízké kvality nezaručí vašemu autu dostatečnou míru bezpečnosti na silnicích.

© Copyright 2022 – Veškerý obsah na této stránce, zejména texty, fotografie a grafika, je chráněn zákonem o autorských právech. Všechna práva, včetně práva na kopírování, svěření třetím stranám, práva na úpravu a překlad, vlastní společnost AUTODOC GmbH.