



Jak vyměnit zadní
brzdové kotouče na **VW**
Bora Variant (1J6) –
návod k výměně

PODOBNÝ VIDEO TUTORIÁL



Toto video ukazuje proces výměny podobné součástky na jiném vozidle

Důležité!

Tento proces výměny můžete použít pro model:

VW Bora Variant (1J6) 2.0, VW Bora Variant (1J6) 2.3 V5, VW Bora Variant (1J6) 1.9 TDI, VW Bora Variant (1J6) 1.6, VW Bora Variant (1J6) 1.6 16V, VW Bora Variant (1J6) 1.8 T, VW Bora Variant (1J6) 1.6 FSI, VW Bora Variant (1J6) 1.4 16V

Postup se může mírně měnit podle designu auta.

Tento tutoriál byl vytvořen na základě procesu výměny pro podobnou součástku na autě: SEAT Leon Hatchback (1M1) 1.8 20V

VÝMĚNA: BRZDOVÉHO KOTOUČE - VW BORA VARIANT (1J6). NÁSTROJE, KTERÉ BUDETE POTŘEBOVAT:



- Drátěný kartáč
- Nylonový čistící kartáč
- Sprej WD-40
- Čistič brzd
- Pasta proti pískání brzd
- Keramické mazivo
- Momentový klíč
- Nástavec č. 13
- Kombinační klíč č.13
- Kombinační klíč č.15
- HEX nástavec č. H8
- Úderová rázová hlavice na matice kol č.17
- Račnový klíč
- Přípravek na zatlačení brzdových pístků.
- Páčidlo
- Vratidlo
- Nárazový šroubovák
- Kladivo
- Křížový šroubovák
- Klín pod kolo auta

Koupit nástroje

Výměna: brzdového kotouče - VW Bora Variant (1J6). AUTODOC doporučuje:

- Vyměňte brzdové kotouče na autě VW Bora Variant (1J6) v kompletním setu na každé nápravě, bez ohledu na stav jednotlivých komponentů. Zaručí to rovnoměrné brzdění.
- Proces výměny je stejný pro oba brzdové kotouče na stejné nápravě.
- Při výměně brzdových kotoučů vždy vyměňte i brzdové destičky.
- Celý postup práce provedte při vypnutém motoru.

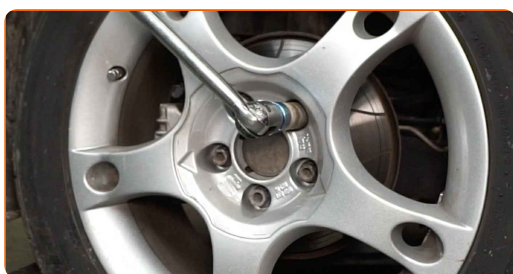
VÝMĚNU PROVEĎTE V NÁSLEDUJÍCÍM POŘADÍ:

1 Otevřete kapotu.

2 Odšroubujte uzávěr nádržky brzdové kapaliny.

3 Kola auta zajistěte pomocí klínů.

4 Uvolněte šrouby kol. Použijte rázový nástavec na kolo č. 17. Použijte vratidlo.



5 Zvedněte auto.

Výměna: brzdového kotouče - VW Bora Variant (1J6). Tip:

- Pokud používáte zvedák, ujistěte se, že je položen na plochém povrchu bez jakýchkoliv nerovností.
- Nezapomeňte dodatečně zajistit auto pomocí montážních podstavců.

6

Odšroubujte šrouby kol.



AUTODOC doporučuje:

- **Důležité!** Při odšroubovávání upevňovacích šroubů držte kolo. VW Bora Variant (1J6)

7

Odstraňte kolo.



8

Vyčistěte upevňovací prvky brzdového třmenu. Použijte drátěný kartáč. Použijte sprej WD-40.



9

Odšroubujte upevňovací prvky brzdového třmenu. Použijte kombinační klíč č.13. Použijte kombinační klíč č.15.



10

Odstraňte upevňovací šrouby.



11

Odstraňte brzdový třmen. Použijte páčidlo.

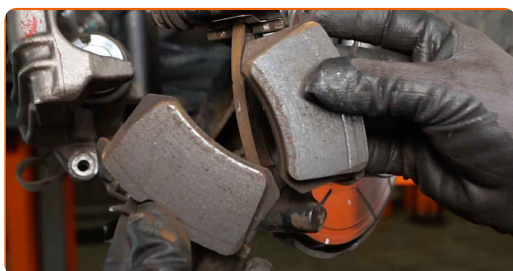


AUTODOC doporučuje:

- Přivažte třmen k zavěšení kol nebo ke karoserii drátkem bez odpojení od brzdové hadičky, aby se předešlo ztrátě tlaku v brzdovém systému.
- Ujistěte se, že brzdový třmen nevisí na brzdové hadičce.
- Po odstranění brzdového třmenu nestláchejte brzdový pedál. Vypadl by totiž píst z brzdového válce, vylila by se brzdová kapalina a systém by ztratil tlak.

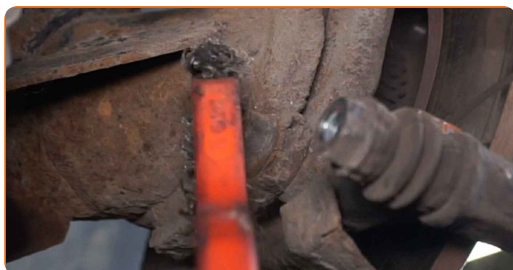
12

Odstraňte brzdové destičky.



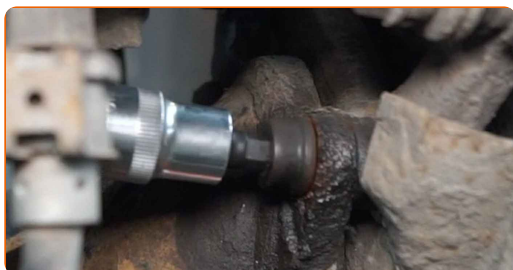
13

Vyčistěte upevňovací prvky držáku brzdového třmenu. Použijte drátěný kartáč. Použijte sprej WD-40.



14

Odšroubujte upevňovací prvky držáku brzdového třmenu. Použijte imbusový klíč č. H8. Použijte ráčnový klíč.



15 Odstraňte upevňovací šrouby.



16 Odstraňte držák brzdového třmenu.



17 Vyčistěte upevnění brzdového kotouče. Použijte drátěný kartáč. Použijte sprej WD-40.



18 Odšroubujte upevňovací prvky brzdového kotouče. Použijte nárazový šroubovák. Použijte kladivo.



19 Odstraňte upevňovací šroub.



20 Odstraňte brzdový kotouč.



21 Vyčistěte náboj kola. Použijte drátěný kartáč.



22 Natřete kontaktní povrch. Použijte keramické mazivo.



23 Nainstalujte nový brzdový kotouč.



24 Nainstalujte upevňovací šroub.



25

Utáhněte upevňovací prvky brzdového kotouče. Použijte křížový šroubovák PH. Použijte momentový klíč. Utáhněte ji točivým momentem 4 Nm.



26

Vyčistěte držák brzdového třmenu od špíny a prachu. Použijte drátěný kartáč. Použijte čistič brzd.



Výměna: brzdového kotouče - VW Bora Variant (1J6). Doporučují odborníci z AUTODOC:

- Zkontrolujte držák brzdového třmenu, vodící závlačky brzdového třmenu a pouzdra. Vyčistěte je. Pokud je to nutné, vyměňte je.

27

Nainstalujte držák brzdového třmenu.



28 Nainstalujte upevňovací šrouby.



29 Utáhněte upevňovací prvky držáku brzdového třmenu. Použijte imbusový klíč č. H8. Použijte momentový klíč. Utáhněte ji točivým momentem 65 Nm.



30 Natřete píst brzdového třmenu. Použijte nylonový čistící kartáč. Použijte čistič brzd.



31 Zatlačte píst brzdového třmenu. Použijte přípravek na zatlačení brzdových pístků.



- 32** Natřete brzdové destičky v místě, kde se jejich povrch dostává do kontaktu s držákem brzdového třmenu. Použijte pastu proti pískání brzd.



- 33** Nainstalujte brzdové destičky.



- 34** Nainstalujte brzdový třmen.



- 35** Nainstalujte upevňovací šrouby.



- 36** Utáhněte upevňovací prvky brzdového třmenu. Použijte nástavec č.13. Použijte momentový klíč. Utáhněte ji točivým momentem 35 Nm.



37

Natřete povrch, kde je brzdový kotouč v kontaktu s ráfem kola. Použijte keramické mazivo.



38

Vyčistěte povrch brzdového kotouče. Použijte čistič brzd.



39

Nainstalujte kolo.



AUTODOC doporučuje:

- K zabránění zranění držte kolo při šroubování upevňovacích šroubů.

40

Zašroubujte šrouby kol. Použijte rázový nástavec na kolo č. 17. Použijte ráčnový klíč.



- 41** Auto dejte na zem a přišroubujte šrouby v křížovém poradí. Použijte rázový nástavec na kolo č. 17. Použijte momentový klíč. Utáhněte ji točivým momentem 120 Nm.



- 42** Odstraňte zvedáky a klíny.



AUTODOC doporučuje:

- Bez nastartování motoru zatlačte brzdový pedál několikrát, dokud nebudete cítit výrazný odpor.
- **Důležité!** Výměna: brzdového kotouče - VW Bora Variant (1J6). Zkontrolujte hladinu brzdové kapaliny v nádržce a v případě potřeby ji doplňte.

- 43** Utáhněte uzávěr nádržky brzdové kapaliny.

- 44** Zavřete kapotu.

VÝBORNĚ! 

ZOBRAZIT VÍCE TUTORIÁLŮ

AUTODOC – NÁHRADNÍ DÍLY NEJVYŠŠÍ KVALITY ZA VÝBORNOU CENU, A TO VŠECHNO ONLINE

AUTODOC MOBILNÍ APLIKACE: ZACHYŤTE SKVĚLÉ AKCE PŘI POHODLNÉM NAKUPOVÁNÍ



+ AUTODOC

GET IT ON  **Google Play**

Download on the  **App Store**

Download

OBROVSKÝ VÝBĚR NÁHRADNÍCH DÍLŮ PRO VAŠE AUTO

BRZDOVÉ KOTOUČE: ŠIROKÝ VÝBĚR

VYHLÁŠENÍ:

Dokument obsahuje pouze obecná doporučení, která pro vás mohou být užitečná při svépomocné opravě vašeho auta nebo při výměně některých dílů. AUTODOC nenesse žádnou zodpovědnost za poškození, zranění, škodu na majetku, způsobenou opravou nebo výměnou dílů nesprávným použitím nebo nesprávným pochopením uvedených informací.

AUTODOC nenesse odpovědnost za žádné možné chyby nebo nejasnosti uvedeny v tomto návodu. Uvedené informace mají pouze informativní charakter a nelze je zaměnit s radami od odborníků.

AUTODOC nenesse odpovědnost za nesprávné nebo rizikové používání vybavení, nářadí nebo náhradních dílů. AUTODOC doporučuje výměnu nebo opravu provádět opatrně a přísně dodržovat všechna bezpečnostní pravidla. Pamatujte si: používání dílů nízké kvality nezaručí vašemu autu dostatečnou míru bezpečnosti na silnicích.

© Copyright 2023 – Veškerý obsah na této stránce, zejména texty, fotografie a grafika, je chráněn zákonem o autorských právech. Všechna práva, včetně práva na kopírování, svěření třetím stranám, práva na úpravu a překlad, vlastní společnost AUTODOC SE.