



Jak vyměnit zadní ložisko
kola na **VW CADDY**
ALLTRACK karoserie
(SAA) – návod k výměně

PODOBNÝ VIDEO TUTORIÁL



Toto video ukazuje proces výměny podobné součástky na jiném vozidle

Důležité!

Tento proces výměny můžete použít pro model:

VW CADDY ALLTRACK karoserie (SAA) 1.0 TSI, VW CADDY ALLTRACK karoserie (SAA) 1.2 TSI, VW CADDY ALLTRACK karoserie (SAA) 1.4 TGI CNG, VW CADDY ALLTRACK karoserie (SAA) 1.4 TSI, VW CADDY ALLTRACK karoserie (SAA) 2.0 TDI, VW CADDY ALLTRACK karoserie (SAA) 1.6 TDI

Postup se může mírně měnit podle designu auta.

Tento tutoriál byl vytvořen na základě procesu výměny pro podobnou součástku na autě: VW Passat Sedan (362) 2.0 TDI

VÝMĚNA: LOŽISKA KOLA - VW CADDY ALLTRACK
KAROSERIE (SAA). POTŘEBNÉ NÁSTROJE:



- Drátěný kartáč
- Sprej WD-40
- Čistič brzd
- Univerzální čistící sprej
- Tmel
- Měděné mazivo
- Momentový klíč
- XZN nástavec č. 14
- XZN nástavec č. 18
- Hvězdicový nástavec Torx T27
- Hvězdicový nástavec Torx T30
- Úderová rázová hlavice na matice kol č.17
- Vratidlo
- Kladivo
- Gumové kladivo
- Nárazový šroubovák
- Sada vložky a ořechu ložiska
- Páčidlo
- Klín pod kolo auta

Koupit nástroje

AUTODOC doporučuje:

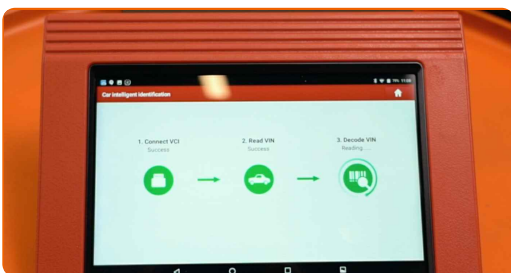
- Nepoužívejte znovu ložisko vašeho auta VW CADDY ALLTRACK karoserie (SAA).
- Proces výměny ložiska náboje kola je totožný pro obě kola na stejné nápravě.
- Prosím pozor: všechny práce na autě - VW CADDY ALLTRACK karoserie (SAA) – se musí provádět při vypnutém motoru.

VÝMĚNU PROVEĎTE V NÁSLEDUJÍCÍM POŘADÍ:

1 Připojte skenovací a servisní nástroj.



2 Systém parkovací brzdy dejte do provozního režimu.



3 Otevřete kapotu.

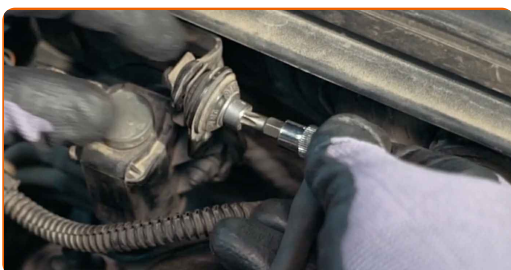
4 Vyčistěte uzávěr nádržky brzdové kapaliny. Použijte čistič brzd.

AUTODOC doporučuje:

- Výměna: ložiska kola - VW CADDY ALLTRACK karoserie (SAA). Po aplikování spreje několik minut počkejte.

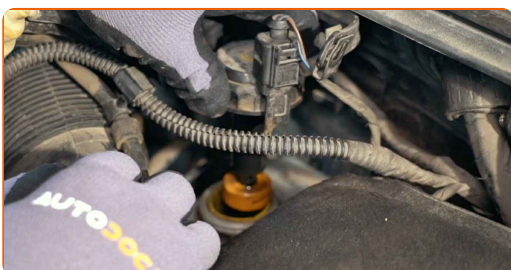
5

Odšroubujte držák solenoidového ventilu motoru. Použijte hvězdicový Torx T 27. Použijte ráčnový klíč.



6

Odšroubujte uzávěr nádržky brzdové kapaliny.



7

Kola auta zajistěte pomocí klínů.

8

Uvolněte upevňovací šrouby kola. Použijte rázový nástavec na kolo č. 17.



9

Zvedněte zadní část vozidla a zajistěte vozidlo na podpěrách.

10

Odšroubujte šrouby kol.



AUTODOC doporučuje:

- Upozornění! Pro vyhnutí se zranění držte kolo při odšroubovávání upevňovacích šroubů. VW CADDY ALLTRACK karoserie (SAA)

11

Odstraňte kolo.



12

Rozšiřte brzdové destičky. Použijte páčidlo.



13

Vyčistěte upevňovací prvky držáku brzdového třmenu. Použijte drátěný kartáč. Použijte sprej WD-40.



14

Odšroubujte upevnění svorky brzdového třmenu. Použijte XZN č. 14. Použijte vratidlo.



15

Odstraňte brzdový třmen spolu s jeho držákem.



Výměna: ložiska kola - VW CADDY ALLTRACK karoserie (SAA). Profesionálové doporučují:

- Přivažte třmen k zavěšení kol nebo ke karoserii drátkem bez odpojení od brzdové hadičky, aby se předešlo ztrátě tlaku v brzdovém systému.
- Ujistěte se, že brzdový třmen nevisí na brzdové hadičce.
- Po odstranění brzdového třmenu nestláchejte brzdový pedál. Vypadl by totiž píst z brzdového válce, vylila by se brzdová kapalina a systém by ztratil tlak.
- Zkontrolujte držák brzdového třmenu, vodící závlačky brzdového třmenu a pouzdra. Vyčistěte je. Pokud je to nutné, vyměňte je.

16

Vyčistěte upevnění brzdového kotouče. Použijte drátěný kartáč. Použijte sprej WD-40.



17

Odšroubujte upevnění brzdového kotouče. Použijte hvězdicový Torx T 30. Použijte nárazový šroubovák.



18

Odstraňte brzdový kotouč. Použijte gumové kladivo.



19

Odstraňte ochrannou hlavici ložiska náboje. Použijte kladivo. Použijte páčidlo.

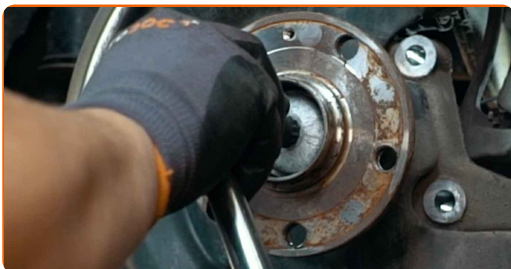


Pozor!

- Některá auta mají i ochranné kryty náboje.

20

Odšroubujte upevnění ložiska náboje. Použijte XZN č. 16. Použijte vratidlo.



21

Odstraňte upevňovací šroub.



22

Spolu odstraňte náboj a ložisko, protože tyto dva prvky jsou smontovány do sebe.



23

Vyčistěte montážní otvor ložiska náboje. Použijte drátěný kartáč. Použijte víceúčelový čisticí sprej.



24

Nainstalujte nový náboj kola s ložiskem. Použijte sadu vložky a ořechu ložiska. Použijte kladivo.



25

Natřete upevňovací prvky ložiska náboje kola. Použijte těsnící materiál.



26

Nainstalujte upevňovací šroub.



27

Utáhněte upevňovací prvek ložiska náboje kola. Použijte XZN č. 18. Použijte momentový klíč. Utáhněte ji točivým momentem 200 Nm.



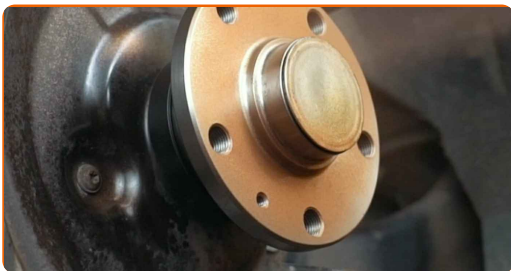
28

Nainstalujte ochrannou hlavici ložiska náboje. Použijte kladivo.



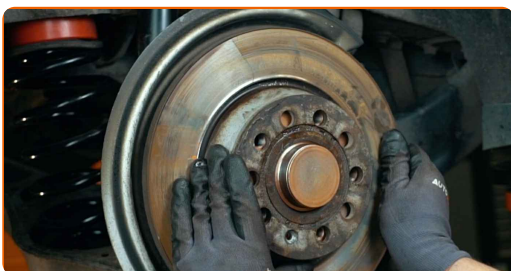
29

Natřete náboj v místě kontaktu s brzdovým kotoučem. Použijte měděné mazivo.



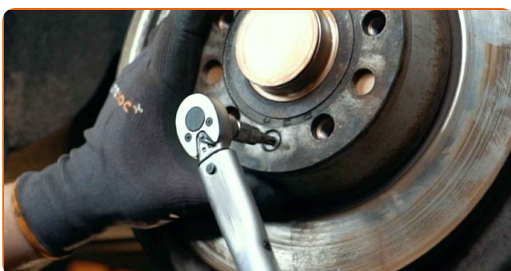
30

Nainstalujte brzdový kotouč.



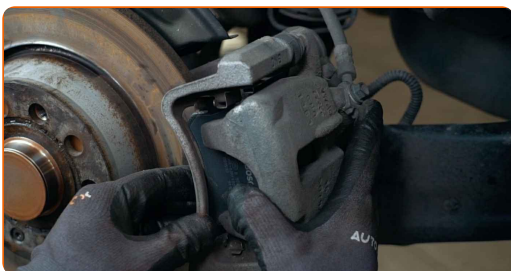
31

Upevněte upevnění brzdového kotouče. Použijte hvězdicový Torx T 30. Použijte momentový klíč. Utáhněte ji točivým momentem 4 Nm.



32

Nainstalujte brzdový třmen spolu s jeho držákem.



33

Upevněte svorku brzdového třmenu. Použijte XZN č. 14. Použijte momentový klíč. Utáhněte ji točivým momentem 90 Nm.+90°



AUTODOC doporučuje:

- **Důležité!** Nezapomeňte použít nové upevňovací prvky.

34

Vyčistěte montážní otvor disku kola. Použijte drátěný kartáč.



35

Natřete povrch, kde je brzdový kotouč v kontaktu s ráfem kola. Použijte měděné mazivo.



36

Vyčistěte povrch brzdového kotouče. Použijte čistič brzd.



AUTODOC doporučuje:

- Výměna: ložiska kola - VW CADDY ALLTRACK karoserie (SAA). Po aplikování spreje několik minut počkejte.

37

Nainstalujte kolo.



AUTODOC doporučuje:

- Upozornění! Pro vyhnutí se zranění držte kolo při šroubování upevňovacích šroubů na auto. VW CADDY ALLTRACK karoserie (SAA)

38

Zašroubujte šrouby kol. Použijte rázový nástavec na kolo č. 17.



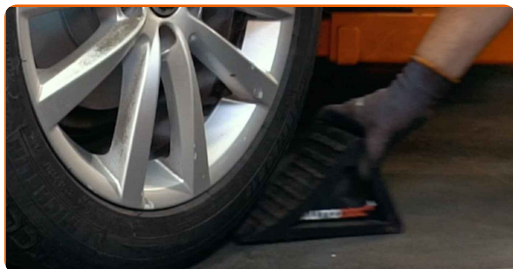
39

Auto dejte na zem a přišroubujte šrouby v křížovém poradí. Použijte rázový nástavec na kolo č. 17. Použijte momentový klíč. Utáhněte ji točivým momentem 120 Nm.



40

Odstraňte zvedáky a klíny.



41

Deaktivujte servisní režim systému parkovací brzdy. Odpojte skenovací a servisní nástroj.

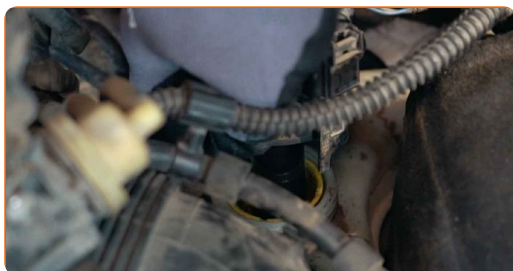


Výměna: ložiska kola - VW CADDY ALLTRACK karoserie (SAA). Tip od AUTODOC:

- Zkontrolujte stav a hladinu brzdové kapaliny v expanzní nádrži a je-li to nutné, doplňte ji.

42

Utáhněte uzávěr nádržky brzdové kapaliny.



43

Nainstalujte držák solenoidového ventilu motoru. Použijte hvězdicový Torx T 27. Použijte ráčnový klíč.



44

Zavřete kapotu.

VÝBORNĚ! 

ZOBRAZIT VÍCE TUTORIÁLŮ

AUTODOC – NÁHRADNÍ DÍLY NEJVYŠŠÍ KVALITY ZA VÝBORNOU CENU, A TO VŠECHNO ONLINE

AUTODOC MOBILNÍ APLIKACE: ZACHYŤTE SKVĚLÉ AKCE PŘI POHODLNÉM NAKUPOVÁNÍ



OBROVSKÝ VÝBĚR NÁHRADNÍCH DÍLŮ PRO VAŠE AUTO

LOŽISKA KOLA: ŠIROKÝ VÝBĚR

i VYHLÁŠENÍ:

Dokument obsahuje pouze obecná doporučení, která pro vás mohou být užitečná při svépomocné opravě vašeho auta nebo při výměně některých dílů. AUTODOC nenesе žádnou zodpovědnost za poškození, zranění, škodu na majetku, způsobenou opravou nebo výměnou dílů nesprávným použitím nebo nesprávným pochopením uvedených informací.

AUTODOC nenesе odpovědnost za žádné možné chyby nebo nejasnosti uvedeny v tomto návodu. Uvedené informace mají pouze informativní charakter a nelze je zaměnit s radami od odborníků.

AUTODOC nenesе odpovědnost za nesprávné nebo rizikové používání vybavení, nářadí nebo náhradních dílů. AUTODOC doporučuje výměnu nebo opravu provádět opatrně a přísně dodržovat všechna bezpečnostní pravidla. Pamatujte si: používání dílů nízké kvality nezaručí vašemu autu dostatečnou míru bezpečnosti na silnicích.

© Copyright 2022 – Veškerý obsah na této stránce, zejména texty, fotografie a grafika, je chráněn zákonem o autorských právech. Všechna práva, včetně práva na kopírování, svěření třetím stranám, práva na úpravu a překlad, vlastní společnost AUTODOC GmbH.