



Jak vyměnit zadní
tlumiče pérování na **VW
Caddy III Combi (2KB,
2KJ, 2CB, 2CJ)** – návod k
výměně

PODOBNÝ VIDEO TUTORIÁL



Toto video ukazuje proces výměny podobné součástky na jiném vozidle

Důležité!

Tento proces výměny můžete použít pro model:

VW Caddy III Combi (2KB, 2KJ, 2CB, 2CJ) 1.4, VW Caddy III Combi (2KB, 2KJ, 2CB, 2CJ) 1.6, VW Caddy III Combi (2KB, 2KJ, 2CB, 2CJ) 2.0 SDI, VW Caddy III Combi (2KB, 2KJ, 2CB, 2CJ) 1.9 TDI, VW Caddy III Combi (2KB, 2KJ, 2CB, 2CJ) 2.0 EcoFuel, VW Caddy III Combi (2KB, 2KJ, 2CB, 2CJ) 2.0 TDI

Postup se může mírně měnit podle designu auta.

Tento tutoriál byl vytvořen na základě procesu výměny pro podobnou součástku na autě: VW Caddy III Van (2KA, 2KH, 2CA, 2CH) 2.0 SDI

**VÝMĚNA: TLUMIČE PÉROVÁNÍ - VW CADDY III COMBI
(2KB, 2KJ, 2CB, 2CJ). NÁSTROJE, KTERÉ MOŽNÁ
BUDETE POTŘEBOVAT:**



- Drátěný kartáč
- Sprej WD-40
- Čistič brzd
- Měděné mazivo
- Momentový klíč
- Kombinační klíč č.18
- Kombinační klíč č.21
- Nástavec č. 18
- Nástavec č. 21
- Úderová rázová hlavice na matice kol č.17
- Račnový klíč
- Hydraulický převodový zvedák
- Klín pod kolo auta

Koupit nástroje

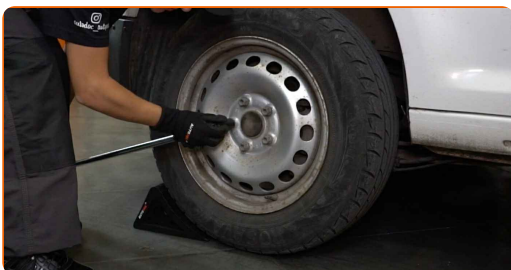
Výměna: tlumiče pérování - VW Caddy III Combi (2KB, 2KJ, 2CB, 2CJ). Tip od AUTODOC:

- Oba tlumiče zadního odpružení je třeba vyměnit současně.
- Proces výměny je totožný pro levý a pravý tlumič zadního odpružení.
- Prosím pozor: všechny práce na autě - VW Caddy III Combi (2KB, 2KJ, 2CB, 2CJ) – se musí provádět při vypnutém motoru.

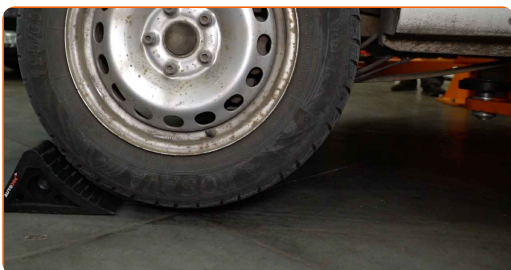
VÝMĚNU PROVEĎTE V NÁSLEDUJÍCÍM POŘADÍ:

1 Kola auta zajistěte pomocí klínů.

2 Uvolněte upevňovací šrouby kola. Použijte rázový nástavec na kolo č. 17.

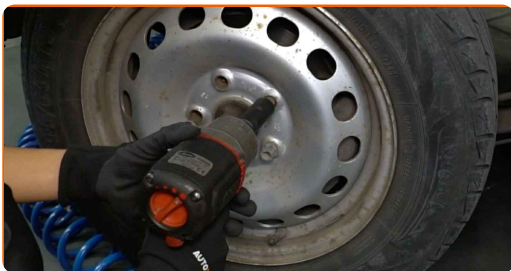


3 Zvedněte zadní část vozidla a zajistěte vozidlo na podpěrách.



4

Odšroubujte šrouby kol.

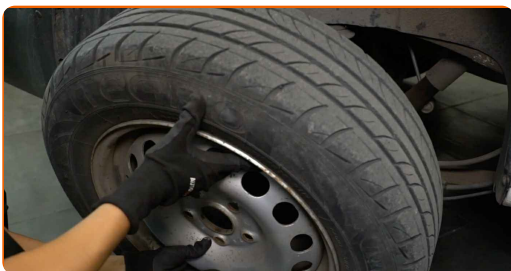


AUTODOC doporučuje:

- Upozornění! Pro vyhnutí se zranění držte kolo při odšroubovávání upevňovacích šroubů. VW Caddy III Combi (2KB, 2KJ, 2CB, 2CJ)

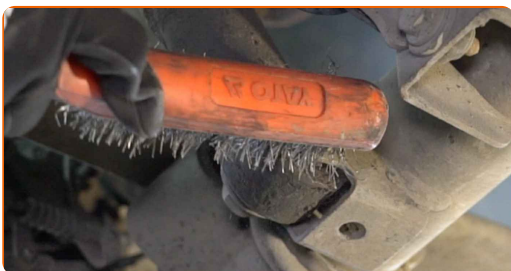
5

Odstraňte kolo.



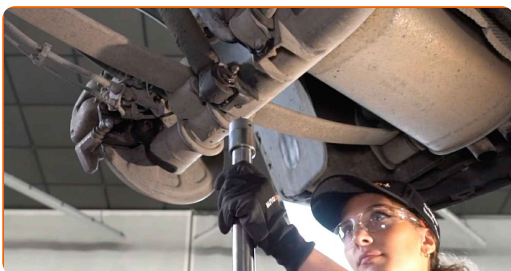
6

Vyčistěte upevňovací prvky tlumiče. Použijte drátěný kartáč. Použijte sprej WD-40.



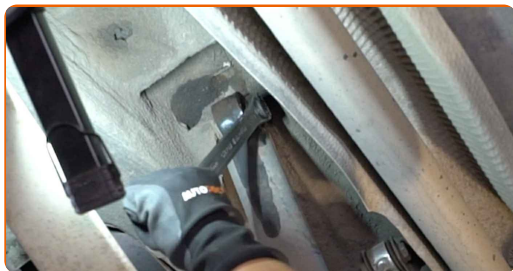
7

Podepřete nosník zadního odpružení kol. Použijte zvedák s hydraulickými převody.



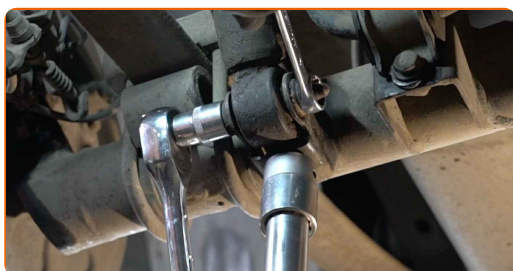
8

Odšroubujte vrchní upevnění tlumiče. Použijte kombinační klíč č.21.



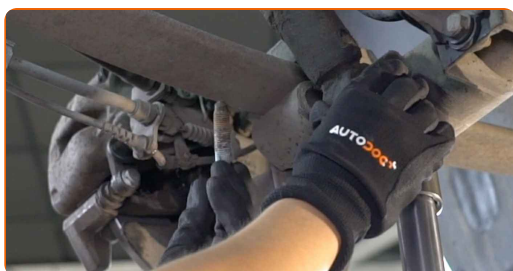
9

Odšroubujte spodní upevnění tlumiče. Použijte kombinační klíč č.18. Použijte nástavec č.18. Použijte ráčnový klíč.



10

Odstraňte upevňovací šrouby.

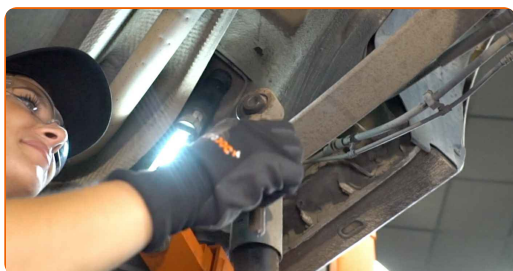


AUTODOC doporučuje:

- VW Caddy III Combi (2KB, 2KJ, 2CB, 2CJ) - Pro vyhnutí se zranění držte tlumič při odšroubovávání upevňovacích šroubů.

11

Odstraňte tlumič.



12

Vyčistěte montážní místa tlumiče. Použijte drátěný kartáč. Použijte sprej WD-40.

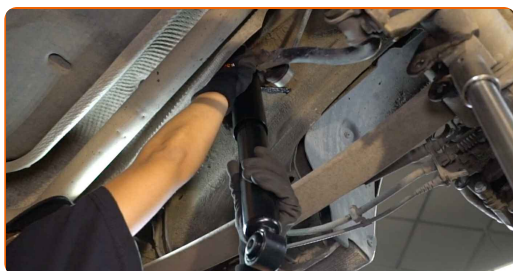


Výměna: tlumiče pérování - VW Caddy III Combi (2KB, 2KJ, 2CB, 2CJ).
AUTODOC doporučuje:

- Před instalací ručně stlačte nový tlumič alespoň 3-5 krát.

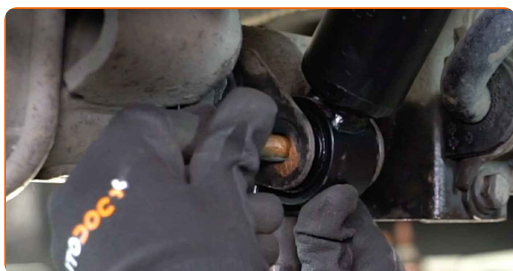
13

Umístěte tlumič do oblouku kola a upevněte jej.



14

Nainstalujte upevňovací šrouby.



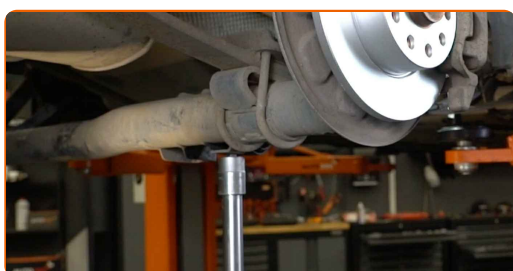
AUTODOC doporučuje:

- VW Caddy III Combi (2KB, 2KJ, 2CB, 2CJ) - Pro vyhnutí se zranění držte tlumič při zašroubování upevňovacích šroubů.

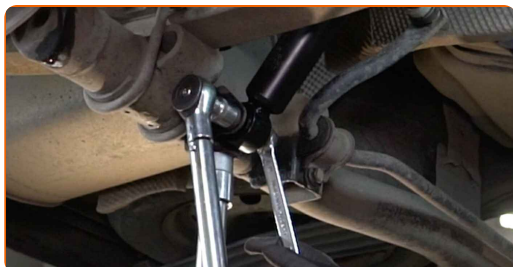
- 15** Zašroubujte spodní upevnění tlumiče. Použijte kombinační klíč č.18. Použijte nástavec č.18. Použijte ráčnový klíč.



- 16** Zvedněte hydraulický převodový zvedák o 10-15 cm.



- 17** Utáhněte spodní upevnění tlumiče. Použijte kombinační klíč č.18. Použijte nástavec č.18. Použijte momentový klíč. Utáhněte ji točivým momentem 75 Nm.+90°

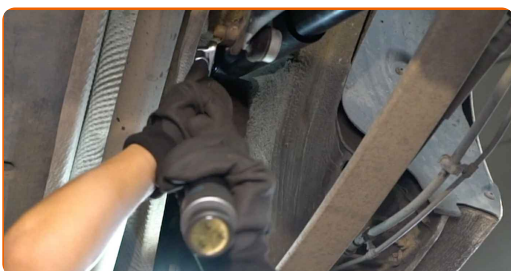


AUTODOC doporučuje:

- **Důležité!** Nezapomeňte použít nové upevňovací prvky.

18

Utáhněte vrchní upevnění tlumiče. Použijte nástavec č.21. Použijte momentový klíč. Utáhněte ji točivým momentem 100 Nm.+90°

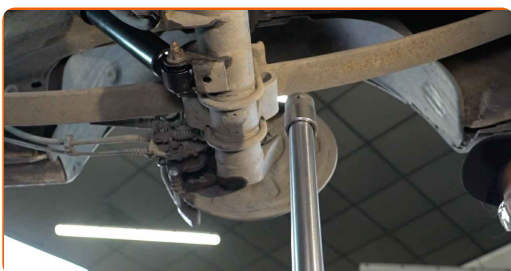


AUTODOC doporučuje:

- **Důležité!** Nezapomeňte použít nové upevňovací prvky.

19

Odstraňte upevnění zpod nosníku zadní nápravy.



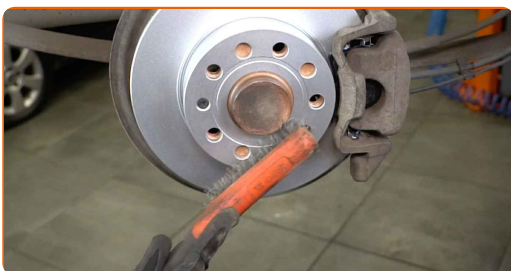
AUTODOC doporučuje:

- **Výměna:** tlumiče pérování - VW Caddy III Combi (2KB, 2KJ, 2CB, 2CJ). Zvedák na auto dejte dolů hladce, bez trhání, aby se nepoškodily součástky a mechanismy.

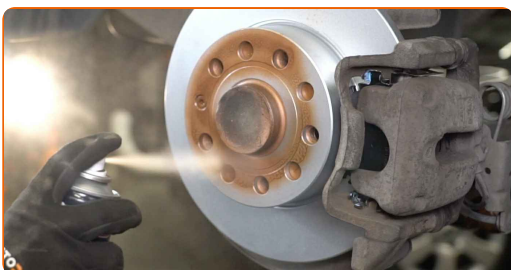
20 Natřete upevňovací prvky tlumiče. Použijte měděné mazivo.



21 Vyčistěte montážní otvor disku kola. Použijte drátěný kartáč.



22 Natřete povrch, kde je brzdový kotouč v kontaktu s ráfem kola. Použijte měděné mazivo.



23 Vyčistěte povrch brzdového kotouče. Použijte čistič brzd.



AUTODOC doporučuje:

- Výměna: tlumiče pérování - VW Caddy III Combi (2KB, 2KJ, 2CB, 2CJ). Po aplikování spreje několik minut počkejte.

24

Nainstalujte kolo.

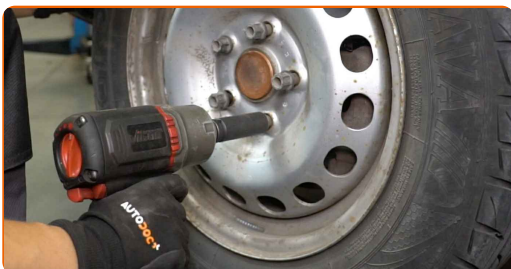


AUTODOC doporučuje:

- Upozornění! Pro vyhnutí se zranění držte kolo při šroubování upevňovacích šroubů na auto. VW Caddy III Combi (2KB, 2KJ, 2CB, 2CJ)

25

Zašroubujte šrouby kol. Použijte rázový nástavec na kolo č. 17.



26

Auto dejte na zem a přišroubujte šrouby v křížovém poradí. Použijte rázový nástavec na kolo č. 17. Použijte momentový klíč. Utáhněte ji točivým momentem 120 Nm.



27

Odstraňte zvedáky a klíny.



VÝBORNĚ! 

ZOBRAZIT VÍCE TUTORIÁLŮ

AUTODOC – NÁHRADNÍ DÍLY NEJVYŠŠÍ KVALITY ZA VÝBORNOU CENU, A TO VŠECHNO ONLINE

AUTODOC MOBILNÍ APLIKACE: ZACHYŤTE SKVĚLÉ AKCE PŘI POHODLNÉM NAKUPOVÁNÍ



+ AUTODOC

GET IT ON
Google Play

Download on the
App Store

Download

OBROVSKÝ VÝBĚR NÁHRADNÍCH DÍLŮ PRO VAŠE AUTO

TLUMIČE PÉROVÁNÍ: ŠIROKÝ VÝBĚR

i VYHLÁŠENÍ:

Dokument obsahuje pouze obecná doporučení, která pro vás mohou být užitečná při svépomocné opravě vašeho auta nebo při výměně některých dílů. AUTODOC nenesе žádnou zodpovědnost za poškození, zranění, škodu na majetku, způsobenou opravou nebo výměnou dílů nesprávným použitím nebo nesprávným pochopením uvedených informací.

AUTODOC nenesе odpovědnost za žádné možné chyby nebo nejasnosti uvedeny v tomto návodu. Uvedené informace mají pouze informativní charakter a nelze je zaměnit s radami od odborníků.

AUTODOC nenesе odpovědnost za nesprávné nebo rizikové používání vybavení, nářadí nebo náhradních dílů. AUTODOC doporučuje výměnu nebo opravu provádět opatrně a přísně dodržovat všechna bezpečnostní pravidla. Pamatujte si: používání dílů nízké kvality nezaručí vašemu autu dostatečnou míru bezpečnosti na silnicích.

© Copyright 2023 – Veškerý obsah na této stránce, zejména texty, fotografie a grafika, je chráněn zákonem o autorských právech. Všechna práva, včetně práva na kopírování, svěření třetím stranám, práva na úpravu a překlad, vlastní společnost AUTODOC SE.