



Jak vyměnit kabinový filtr  
na **VW California T5**  
**Mikrobus (7EC, 7EF, 7EG,  
7HF)** – návod k výměně

## PODOBNÝ VIDEO TUTORIÁL



Toto video ukazuje proces výměny podobné součástky na jiném vozidle

### **ⓘ Důležité!**

Tento proces výměny můžete použít pro model:

VW California T5 Mikrobus (7EC, 7EF, 7EG, 7HF) 2.0 TDI, VW California T5 Mikrobus (7EC, 7EF, 7EG, 7HF) 2.0 TDI 4motion, VW California T5 Mikrobus (7EC, 7EF, 7EG, 7HF) 1.9 TDI, VW California T5 Mikrobus (7EC, 7EF, 7EG, 7HF) 2.5 TDI, VW California T5 Mikrobus (7EC, 7EF, 7EG, 7HF) 2.5 TDI 4motion, VW California T5 Mikrobus (7EC, 7EF, 7EG, 7HF) 2.0 TSI, VW California T5 Mikrobus (7EC, 7EF, 7EG, 7HF) 2.0 TSI 4motion

Postup se může mírně měnit podle designu auta.

Tento tutoriál byl vytvořen na základě procesu výměny pro podobnou součástku na autě: VW Multivan V (7HM, 7HN, 7HF, 7EF, 7EM, 7EN) 1.9 TDI

VÝMĚNA: KABINOVÉHO FILTRU - VW CALIFORNIA T5  
 MIKROBUS (7EC, 7EF, 7EG, 7HF). POTŘEBNÉ  
 NÁSTROJE:



- Nástavec č. 7
- Hvězdicový nástavec Torx T20
- Račnový klíč

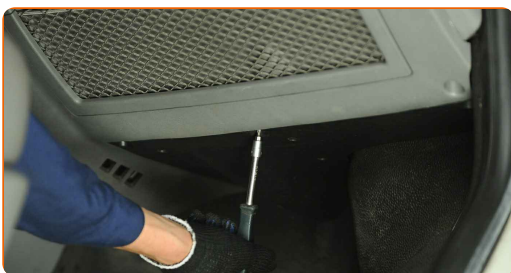
**Koupit nástroje**

**Výměna: kabinového filtru - VW California T5 Mikrobús (7EC, 7EF, 7EG, 7HF).  
Tip od odborníků z AUTODOC:**

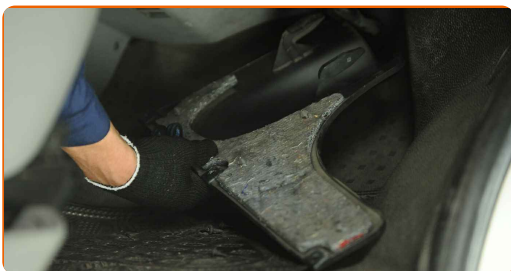
- Kabinový filtr vyměňujte alespoň jednou za šest měsíců, na začátku jara a na podzim.
- Dodržujte podmínky, doporučení a požadavky pro konkrétní díly poskytnuty výrobcem.
- Pokud se přívod vzduchu do kabiny rapidně snížil, vyměňte filtr ještě před plánovanou údržbou.
- Prosím pozor: všechny práce na autě - VW California T5 Mikrobús (7EC, 7EF, 7EG, 7HF) – se musí provádět při vypnutém motoru.

## VÝMĚNU PROVEĎTE V NÁSLEDUJÍCÍM POŘADÍ:

- 1** Odšroubujte upevňovací prvky postranního panelu u nohou spolujezdce. Použijte hvězdicový Torx T 20. Použijte ráčnový klíč.



- 2** Odstraňte ochranný kryt pod odkládací přihrádkou.



**3** Odšroubujte upevňovací prvky krytu pouzdra kabinového filtru. Použijte nástavec č.7. Použijte ráčnový klíč.



**4** Odstraňte kryt uložení kabinového filtru.



**5** Odstraňte kabinový filtr.



**Výměna: kabinového filtru - VW California T5 Mikrobus (7EC, 7EF, 7EG, 7HF).**

**Tip:**

- Nepokoušejte se čistit nebo opětovně používat starý filtr - sníží to kvalitu čištění vzduchu uvnitř auta.

**6** Nainstalujte kabinový filtr do svého montážního místa.



Výměna: kabinového filtru - VW California T5 Mikrobus (7EC, 7EF, 7EG, 7HF).  
AUTODOC doporučuje:

- Dbejte na šipku na filtru ukazující směr proudění vzduchu.
- Zkontrolujte správné umístění filtračního prvku. Neohýbejte jej.
- Pozor! Používejte kvalitní součástky. VW California T5 Mikrobus (7EC, 7EF, 7EG, 7HF)

**7** Nainstalujte kryt uložení kabinového filtru.

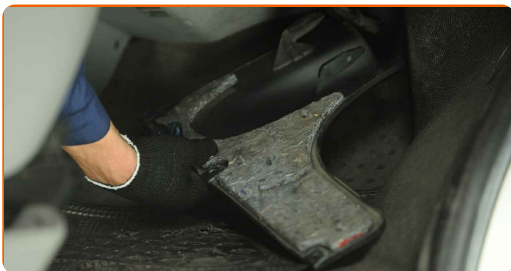


**8** Zašroubujte upevňovací prvky krytu pouzdra kabinového filtru. Použijte nástavec č.7. Použijte ráčnový klíč.



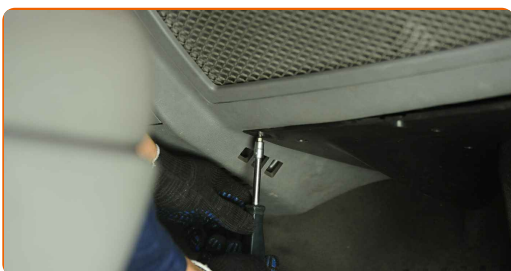
9

Nainstalujte a zajistěte ochranný kryt pod odkládací přihrádkou.



10

Zašroubujte upevňovací prvky postranního panelu u nohou spolujezdce. Použijte hvězdicový Torx T 20. Použijte ráčnový klíč.



### AUTODOC doporučuje:

- Výměna: kabinového filtru - VW California T5 Mikrobus (7EC, 7EF, 7EG, 7HF). Při instalaci nepoužívejte příliš velkou sílu. Mohou se tím poškodit upevňovací prvky.

11

Zapněte zapalování.

12

Zapněte systém klimatizace. Je třeba se ujistit, že komponenty pracují správně.

13

Vypněte zapalování.

**VÝBORNĚ!** 

**ZOBRAZIT VÍCE TUTORIÁLŮ**

# AUTODOC – NÁHRADNÍ DÍLY NEJVYŠŠÍ KVALITY ZA VÝBORNOU CENU, A TO VŠECHNO ONLINE

AUTODOC MOBILNÍ APLIKACE: ZACHYŤTE SKVĚLÉ AKCE PŘI POHODLNÉM NAKUPOVÁNÍ



**OBROVSKÝ VÝBĚR NÁHRADNÍCH DÍLŮ PRO VAŠE AUTO**

**KABINOVY FILTR: ŠIROKÝ VÝBĚR**

## **i VYHLÁŠENÍ:**

Dokument obsahuje pouze obecná doporučení, která pro vás mohou být užitečná při svépomocné opravě vašeho auta nebo při výměně některých dílů. AUTODOC nenesे žádnou zodpovědnost za poškození, zranění, škodu na majetku, způsobenou opravou nebo výměnou dílů nesprávným použitím nebo nesprávným pochopením uvedených informací.

AUTODOC nenesе odpovědnost za žádné možné chyby nebo nejasnosti uvedeny v tomto návodu. Uvedené informace mají pouze informativní charakter a nelze je zaměnit s radami od odborníků.

AUTODOC nenesе odpovědnost za nesprávné nebo rizikové používání vybavení, nářadí nebo náhradních dílů. AUTODOC doporučuje výměnu nebo opravu provádět opatrně a přísně dodržovat všechna bezpečnostní pravidla. Pamatujte si: používání dílů nízké kvality nezaručí vašemu autu dostatečnou míru bezpečnosti na silnicích.

© Copyright 2023 – Veškerý obsah na této stránce, zejména texty, fotografie a grafika, je chráněn zákonem o autorských právech. Všechna práva, včetně práva na kopírování, svěření třetím stranám, práva na úpravu a překlad, vlastní společnost AUTODOC SE.