



Jak vyměnit palivový filtr
na **VW CRAFTER 30-50**
valník/podvozek (2F_) –
návod k výměně

PODOBNÝ VIDEO TUTORIÁL



Toto video ukazuje proces výměny podobné součástky na jiném vozidle

ⓘ Důležité!

Tento proces výměny můžete použít pro model:
VW CRAFTER 30-50 valník/podvozek (2F_) 2.5 TDI

Postup se může mírně měnit podle designu auta.

Tento tutoriál byl vytvořen na základě procesu výměny pro podobnou součástku na autě: AUDI A4 Avant (8E5, B6) 1.9 TDI

VÝMĚNA: PALIVOVÉHO FILTRU - VW CRAFTER 30-50
VALNÍK/PODVOZEK (2F_). NÁSTROJE, KTERÉ BUDETE
POTŘEBOVAT:



- Univerzální čistící sprej
- Nástavec č. 10
- Kleště na svorky hadiček
- Křížový šroubovák
- Plochý šroubovák
- Kryt na blatník

Koupit nástroje

Výměna: palivového filtru - VW CRAFTER 30-50 valník/podvozek (2F_). Tip od AUTODOC:

- Zajistěte adekvátní ventilaci na pracovišti. Výpary z paliva jsou jedovaté.
- Prosím pozor: všechny práce na autě - VW CRAFTER 30-50 valník/podvozek (2F_) – se musí provádět při vypnutém motoru.

VÝMĚNU PROVEĎTE V NÁSLEDUJÍCÍM POŘADÍ:

1 Otevřete kapotu.

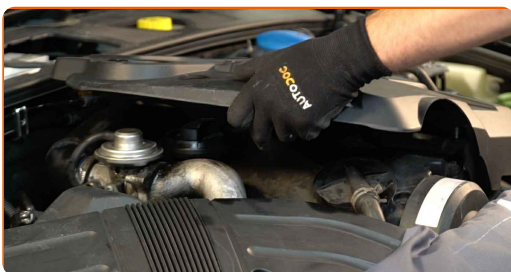
2 Na ochranu laku a barvy a plastových prvků auta použijte ochranné kryty na blatníky.

3 Odstraňte uzávěry krytu motoru. Použijte plochý šroubovák.

4 Odšroubujte upevňovací prvek krytu motoru. Použijte nástavec č.10.



5 Odstraňte kryt motoru.



Výměna: palivového filtru - VW CRAFTER 30-50 valník/podvozek (2F_).
Doporučují odborníci z AUTODOC:

- Zvedněte kryt motoru současným držením na obou stranách.

6

Vyčistěte palivový filtr. Použijte víceúčelový čisticí sprej.



7

Uvolněte upevňovací svorky trubek palivového filtru. Použijte kleště na hadičky s držákem.



8

Odpojte trubky od palivového filtru.

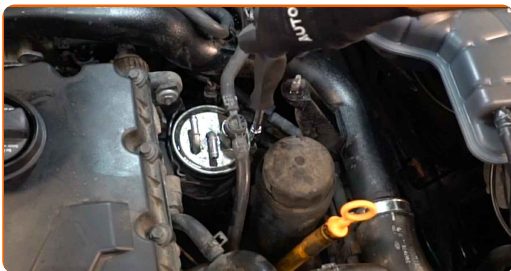


Výměna: palivového filtru - VW CRAFTER 30-50 valník/podvozek (2F_). Tip od odborníků z AUTODOC:

- Pracujte opatrně! Z krytu filtru a z hadiček může unikat palivo.

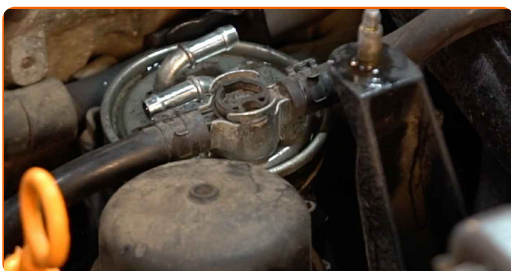
9

Uvolněte upevnění palivového filtru. Použijte křížový šroubovák PH.



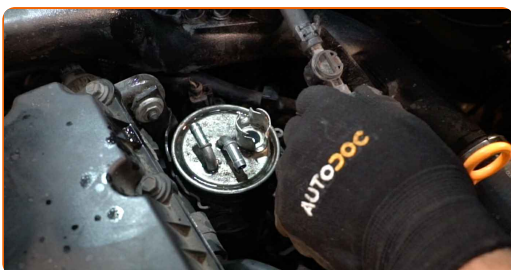
10

Odstraňte držák trubky palivového filtru.



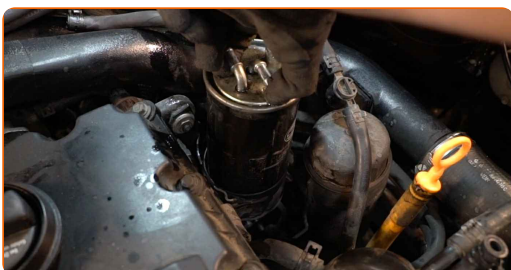
11

Odpojte trubku z palivového filtru.



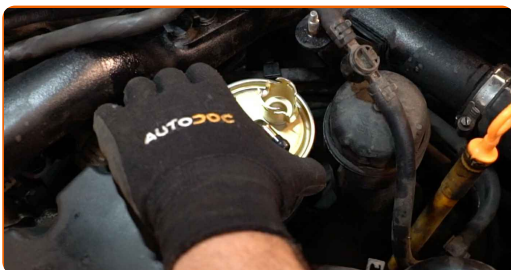
12

Odstraňte palivový filtr. Starou kazetu olejového filtru vložte do nádoby.



13

Nainstalujte nový palivový filtr.

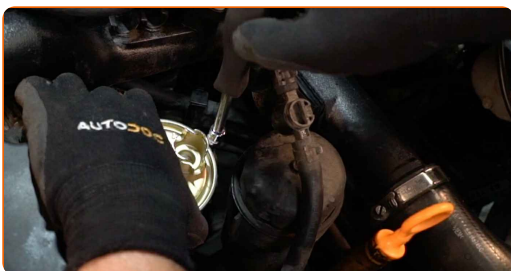


Výměna: palivového filtru - VW CRAFTER 30-50 valník/podvozek (2F_). Tip od AUTODOC:

- Ujistěte se, že palivový filtr je správně umístěn. Zohledněte značku směrování proudu paliva.
- Během instalace zabraňte vniknutí prachu a špíny do krytu palivového filtru.
- VW CRAFTER 30-50 valník/podvozek (2F_) - Je důležité používat pouze kvalitní filtry.

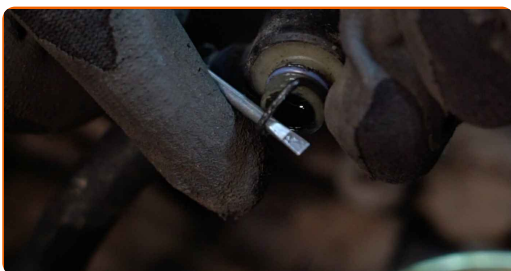
14

Utáhněte upevňovací prvky palivového filtru. Použijte křížový šroubovák PH.



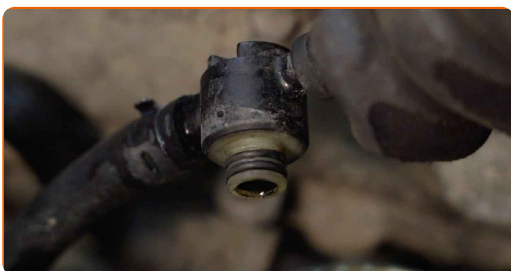
15

Odstraňte O-kroužky. Použijte plochý šroubovák.



16

Nainstalujte nové O-kroužky.



17 Připojte trubku k palivovému filtru.



18 Nainstalujte držák trubky palivového filtru.



19 Zapojte trubky do palivového filtru.



20 Utáhněte upevňovací svorky trubek palivového filtru. Použijte kleště na hadičky s držákem.



21 Nainstalujte kryt motoru a zajistěte jej.



Výměna: palivového filtru - VW CRAFTER 30-50 valník/podvozek (2F_). Tip od odborníků z AUTODOC:

- Ujistěte se, že kryt motoru je správně usazen na svém místě. Nesmí být mimo své polohy vůči vodicím upevňovacím prvkům.
- Při instalaci součástky neaplikujte příliš mnoho síly. Jinak byste mohli poškodit upevňovací prvky.

22

Zašroubujte upevňovací prvky krytu motoru. Použijte nástavec č.10.



23

Nainstalujte uzávěry krytu motoru.

Výměna: palivového filtru - VW CRAFTER 30-50 valník/podvozek (2F_). Tip od AUTODOC:

- Před zahájením několikrát zapněte a vypněte zapalování. Je to třeba udělat na aktivování palivového čerpadla, aby začalo čerpat palivo přes palivový systém.

24

Motor nechte několik minut běžet. Je třeba se ujistit, že komponenty pracují správně.

25

Vypněte motor.

26

Odstraňte ochranný kryt blatníku.

27

Zavřete kapotu.

Výměna: palivového filtru - VW CRAFTER 30-50 valník/podvozek (2F_). Tip:

- Pro ochranu prostředí před znečištěním zlikvidujte použité filtry na speciálních sběrných místech.

VÝBORNĚ! 

ZOBRAZIT VÍCE TUTORIÁLŮ

AUTODOC – NÁHRADNÍ DÍLY NEJVYŠŠÍ KVALITY ZA VÝBORNOU CENU, A TO VŠECHNO ONLINE

AUTODOC MOBILNÍ APLIKACE: ZACHYŤTE SKVĚLÉ AKCE PŘI POHODLNÉM NAKUPOVÁNÍ



OBROVSKÝ VÝBĚR NÁHRADNÍCH DÍLŮ PRO VAŠE AUTO

PALIVOVY FILTR: ŠIROKÝ VÝBĚR

i VYHLÁŠENÍ:

Dokument obsahuje pouze obecná doporučení, která pro vás mohou být užitečná při svépomocné opravě vašeho auta nebo při výměně některých dílů. AUTODOC nenesе žádnou zodpovědnost za poškození, zranění, škodu na majetku, způsobenou opravou nebo výměnou dílů nesprávným použitím nebo nesprávným pochopením uvedených informací.

AUTODOC nenesе odpovědnost za žádné možné chyby nebo nejasnosti uvedeny v tomto návodu. Uvedené informace mají pouze informativní charakter a nelze je zaměnit s radami od odborníků.

AUTODOC nenesе odpovědnost za nesprávné nebo rizikové používání vybavení, nářadí nebo náhradních dílů. AUTODOC doporučuje výměnu nebo opravu provádět opatrně a přísně dodržovat všechna bezpečnostní pravidla. Pamatujte si: používání dílů nízké kvality nezaručí vašemu autu dostatečnou míru bezpečnosti na silnicích.

© Copyright 2022 – Veškerý obsah na této stránce, zejména texty, fotografie a grafika, je chráněn zákonem o autorských právech. Všechna práva, včetně práva na kopírování, svěření třetím stranám, práva na úpravu a překlad, vlastní společnost AUTODOC GmbH.