



Jak vyměnit zadní ložisko
kola na **VW Derby II**
(86C, 80) – návod k
výměně

PODOBNÝ VIDEO TUTORIÁL



Toto video ukazuje proces výměny podobné součástky na jiném vozidle

Důležité!

Tento proces výměny můžete použít pro model:

VW Derby II (86C, 80) 1.0, VW Derby II (86C, 80) 1.1, VW Derby II (86C, 80) 1.3

Postup se může mírně měnit podle designu auta.

Tento tutoriál byl vytvořen na základě procesu výměny pro podobnou součástku na autě: VW Polo III Hatchback (6N1) 1.0

VÝMĚNA: LOŽISKA KOLA - VW DERBY II (86C, 80).
NÁSTROJE, KTERÉ MOŽNÁ BUDETE POTŘEBOVAT:



- Drátěný kartáč
- Univerzální čistící sprej
- Víceúčelové mazivo
- Měděné mazivo
- Momentový klíč
- Kombinační klíč č.10
- Nástavec č. 24
- Úderová rázová hlavice na matice kol č.17
- Sada vložky a ořechu ložiska
- 3-ramenný stahovák ozubených koleček
- Račnový klíč
- Kladivo
- Páčidlo
- Klín pod kolo auta

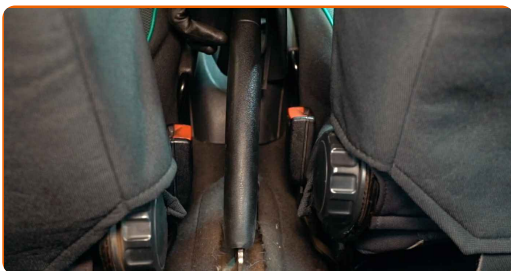
Koupit nástroje

AUTODOC doporučuje:

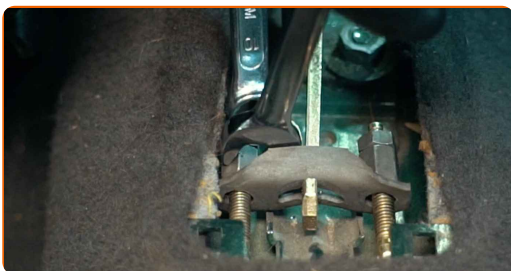
- Nepoužívejte znovu ložisko vašeho auta VW Derby II (86C, 80).
- Proces výměny ložiska náboje kola je totožný pro obě kola na stejné nápravě.
- Prosím pozor: všechny práce na autě - VW Derby II (86C, 80) – se musí provádět při vypnutém motoru.

VÝMĚNU PROVEĎTE V NÁSLEDUJÍCÍM POŘADÍ:

1 Zatáhněte páku parkovací brzdy.



2 Uvolněte lanko parkovací brzdy. Použijte kombinační klíč č.10.



3 Kola auta zajistěte pomocí klínů.

4

Uvolněte upevňovací šrouby kola. Použijte rázový nástavec na kolo č. 17.

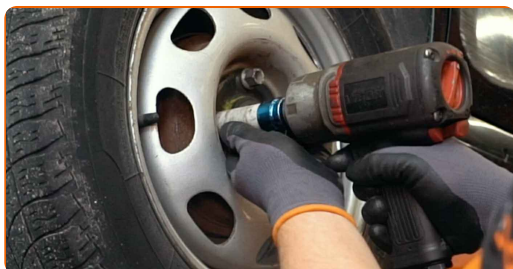


5

Zvedněte zadní část vozidla a zajistěte vozidlo na podpěrách.

6

Odšroubujte šrouby kol.



AUTODOC doporučuje:

- Upozornění! Pro vyhnutí se zranění držte kolo při odšroubovávání upevňovacích šroubů. VW Derby II (86C, 80)

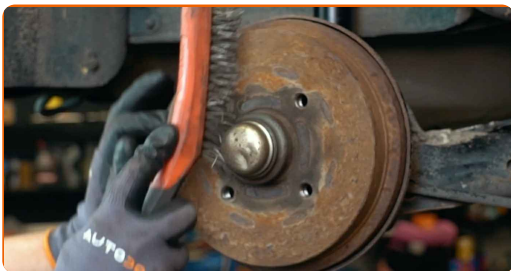
7

Odstraňte kolo.



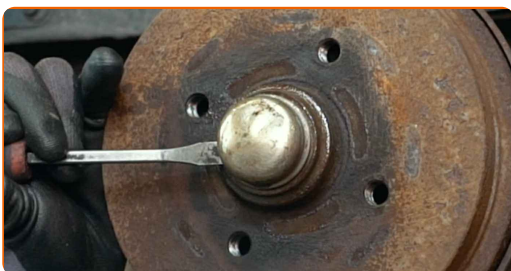
8

Vyčistěte brzdový buben. Použijte drátěný kartáč. Použijte víceúčelový čisticí sprej.



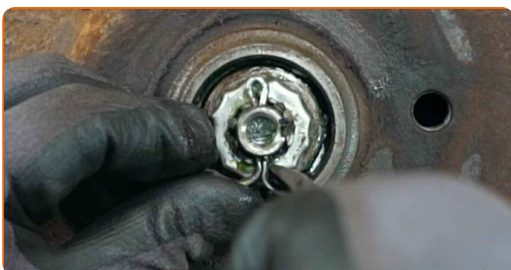
9

Odstraňte krytku matice náboje. Použijte páčidlo. Použijte kladivo.



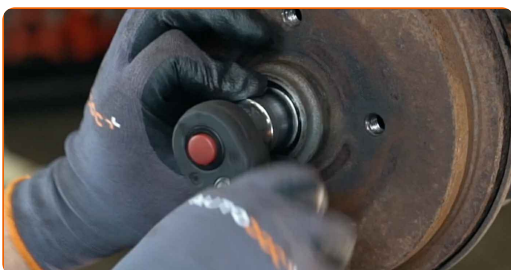
10

Odstraňte závlačku zajišťující matici náboje. Použijte páčidlo. Použijte kladivo.

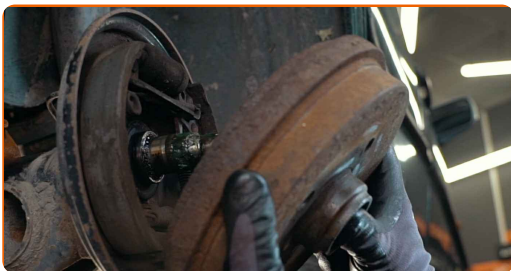


11

Odšroubujte matici náboje. Použijte nástavec č.24. Použijte ráčnový klíč.



12 Odstraňte brzdový buben sestavený s ložiskem náboje kola.



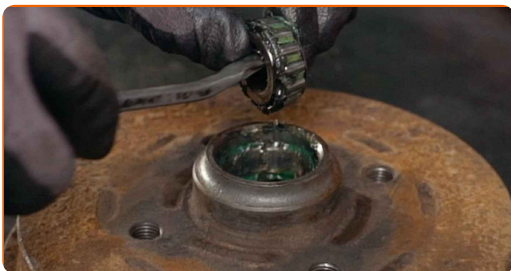
Výměna: ložiska kola - VW Derby II (86C, 80). Tip:

- Zkontrolujte stav brzdového bubnu. Pokud je to nutné, vyměňte ho.

13 Vyčistěte montážní otvor ložiska náboje. Použijte víceúčelový čisticí sprej.



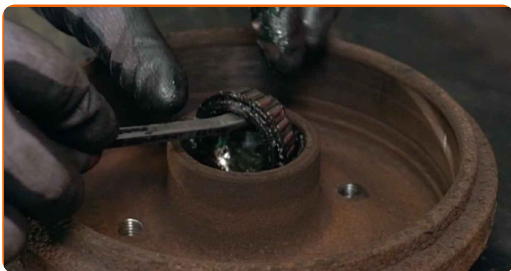
14 Odstraňte upevnění ložiska náboje. Použijte páčidlo.



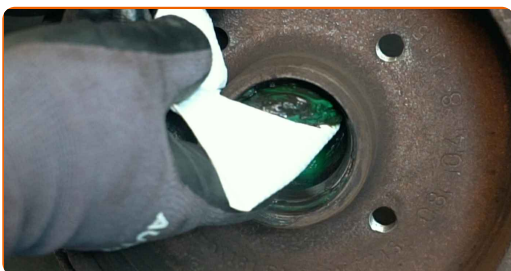
15 Odstraňte vnitřní olejové těsnění ložiska kola. Použijte páčidlo.



16 Odstraňte upevnění ložiska náboje. Použijte páčidlo.



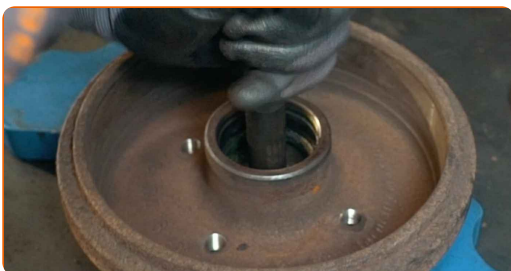
17 Vyčistěte montážní otvor ložiska náboje.



18 Odstraňte vnitřní drážku ložiska kola z brzdového bubnu. Použijte 3-ramenný stahovák ozubených koleček. Použijte sadu vložky a ořechu ložiska.



19 Odstraňte vnitřní drážku ložiska kola z brzdového bubnu. Použijte sadu vložky a ořechu ložiska.



- 20** Nainstalujte novou vnitřní drážku ložiska kola do brzdového bubnu. Použijte sadu vložky a ořechu ložiska. Použijte kladivo.



- 21** Nainstalujte novou vnitřní drážku ložiska kola do brzdového bubnu. Použijte sadu vložky a ořechu ložiska. Použijte kladivo.



- 22** Ošetřete vnitřní drážku a ložisko kola. Použijte víceúčelové mazivo.

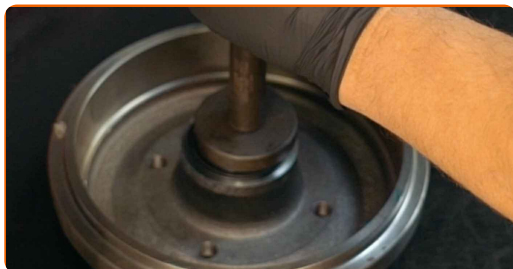


- 23** Nainstalujte nové ložisko náboje a zajistěte jej.



24

Zatlačte vnitřní olejové těsnění ložiska kola. Použijte sadu vložky a ořechu ložiska. Použijte kladivo.



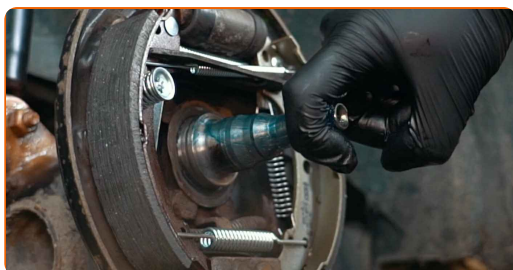
25

Nainstalujte nové ložisko náboje a zajistěte jej.



26

Natřete náboj kola v místě kontaktu s brzdovým bubnem. Použijte víceúčelové mazivo.



27

Nainstalujte brzdový buben v sestavě s ložiskem náboje.



28

Nainstalujte kolo.

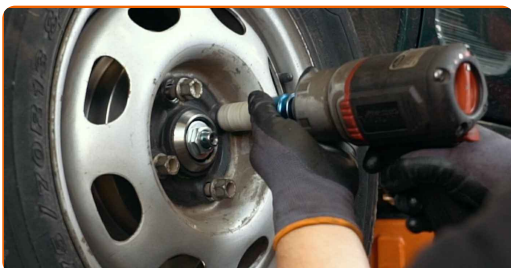


AUTODOC doporučuje:

- Upozornění! Pro vyhnutí se zranění držte kolo při šroubování upevňovacích šroubů na auto. VW Derby II (86C, 80)

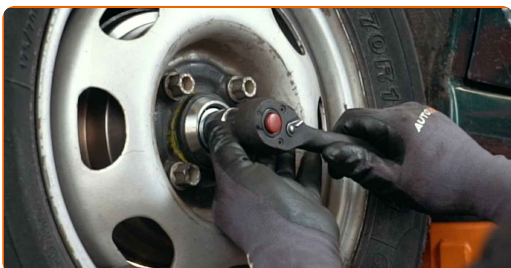
29

Zašroubujte šrouby kol. Použijte rázový nástavec na kolo č. 17.



30

Zašroubujte matici náboje. Použijte nástavec č.24. Použijte ráčnový klíč.



Výměna: ložiska kola - VW Derby II (86C, 80). Profesionálové doporučují:

- Vyrovnajte brzdový buben.

31

Odšroubujte šrouby kol. Použijte rázový nástavec na kolo č. 17.

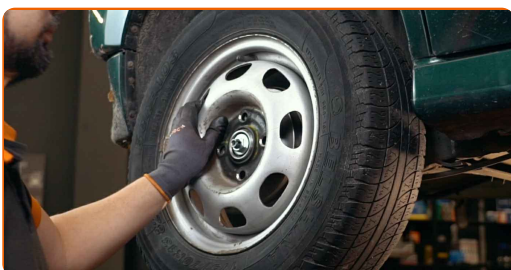


AUTODOC doporučuje:

- **Důležité!** Při odšroubovávání upevňovacích šroubů držte kolo. VW Derby II (86C, 80)

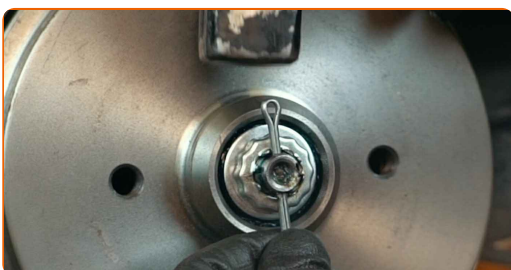
32

Odstraňte kolo.



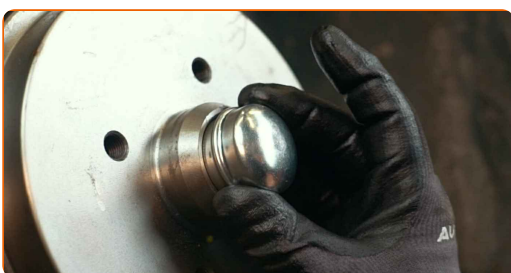
33

Nainstalujte novou závlačku matice náboje. Použijte páčidlo. Použijte kladivo.



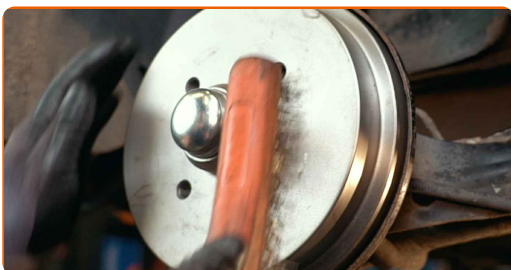
34

Nainstalujte uzávěr šroubu náboje. Použijte kladivo.



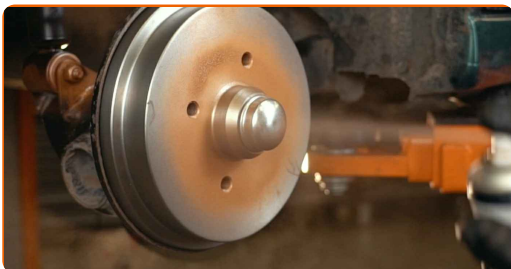
35

Vyčistěte montážní otvor disku kola. Použijte drátěný kartáč.



36

Natřete povrch v místě kontaktu ráfku kola s bubnovou brzdou. Použijte měděné mazivo.



37

Nainstalujte kolo.

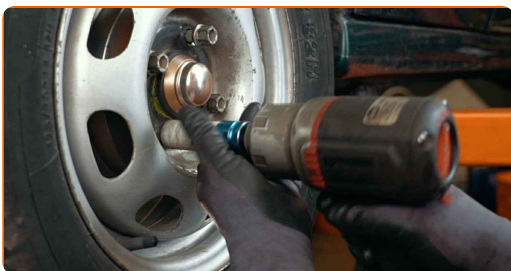


AUTODOC doporučuje:

- **Důležité!** Při zašroubování upevňovacích šroubů držte kolo. VW Derby II (86C, 80)

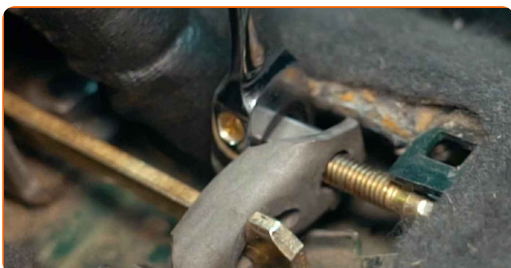
38

Zašroubujte šrouby kol. Použijte rázový nástavec na kolo č. 17.



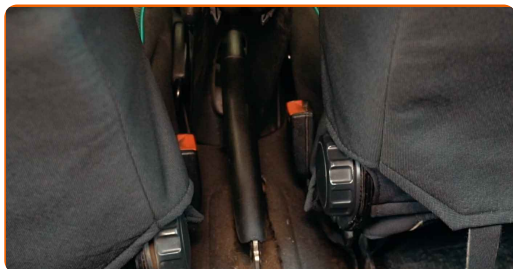
39

Nastavte napnutí lanka parkovací brzdy. Použijte kombinační klíč č.10.



40

Uvolněte páku parkovací brzdy.



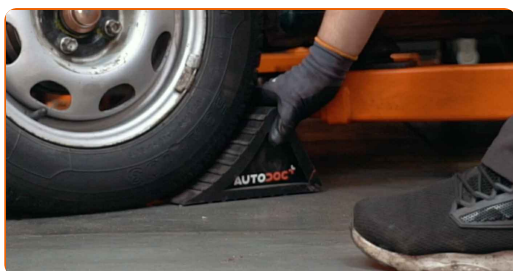
41

Auto dejte na zem a přišroubujte šrouby v křížovém poradí. Použijte rázový nástavec na kolo č. 17. Použijte momentový klíč. Utáhněte ji točivým momentem 110 Nm.



42

Odstraňte zvedáky a klíny.



VÝBORNĚ! 

ZOBRAZIT VÍCE TUTORIÁLŮ

AUTODOC – NÁHRADNÍ DÍLY NEJVYŠŠÍ KVALITY ZA VÝBORNOU CENU, A TO VŠECHNO ONLINE

AUTODOC MOBILNÍ APLIKACE: ZACHYŤTE SKVĚLÉ AKCE PŘI POHODLNÉM NAKUPOVÁNÍ



AUTODOC

GET IT ON  **Google Play**

Download on the  **App Store**

Download

OBROVSKÝ VÝBĚR NÁHRADNÍCH DÍLŮ PRO VAŠE AUTO

LOŽISKA KOLA: ŠIROKÝ VÝBĚR

VYHLÁŠENÍ:

Dokument obsahuje pouze obecná doporučení, která pro vás mohou být užitečná při svépomocné opravě vašeho auta nebo při výměně některých dílů. AUTODOC nenesे žádnou zodpovědnost za poškození, zranění, škodu na majetku, způsobenou opravou nebo výměnou dílů nesprávným použitím nebo nesprávným pochopením uvedených informací.

AUTODOC nenesе odpovědnost za žádné možné chyby nebo nejasnosti uvedeny v tomto návodu. Uvedené informace mají pouze informativní charakter a nelze je zaměnit s radami od odborníků.

AUTODOC nenesе odpovědnost za nesprávné nebo rizikové používání vybavení, nářadí nebo náhradních dílů. AUTODOC doporučuje výměnu nebo opravu provádět opatrně a přísně dodržovat všechna bezpečnostní pravidla. Pamatujte si: používání dílů nízké kvality nezaručí vašemu autu dostatečnou míru bezpečnosti na silnicích.

© Copyright 2022 – Veškerý obsah na této stránce, zejména texty, fotografie a grafika, je chráněn zákonem o autorských právech. Všechna práva, včetně práva na kopírování, svěření třetím stranám, práva na úpravu a překlad, vlastní společnost AUTODOC GmbH.