



Jak vyměnit sklo
zpětného zrcátka na **VW**
Eos (1F7, 1F8) – návod k
výměně

PODOBNÝ VIDEO TUTORIÁL



Toto video ukazuje proces výměny podobné součástky na jiném vozidle

Důležité!

Tento proces výměny můžete použít pro model:

VW Eos (1F7, 1F8) 2.0 TDI, VW Eos (1F7, 1F8) 1.6 FSI, VW Eos (1F7, 1F8) 2.0 FSI, VW Eos (1F7, 1F8) 2.0 TFSI, VW Eos (1F7, 1F8) 3.2 VR6, VW Eos (1F7, 1F8) 1.4 TSI, VW Eos (1F7, 1F8) 3.6 V6, VW Eos (1F7, 1F8) 2.0 TSI, VW Eos (1F7, 1F8) 2.0 TDI 16V

Postup se může mírně měnit podle designu auta.

Tento tutoriál byl vytvořen na základě procesu výměny pro podobnou součástku na autě: VW Golf V Hatchback (1K1) 1.6

VÝMĚNA: SKLA ZPĚTNÉHO ZRCÁTKA - VW EOS (1F7,
1F8). NÁSTROJE, KTERÉ MOŽNÁ BUDETE
POTŘEBOVAT:



- Sprej na elektroniku

- Nástroj na demontáž čalounění

[Koupit nástroje](#)

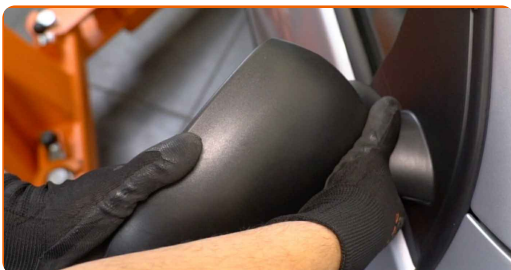
Výměna: skla zpětného zrcátka - VW Eos (1F7, 1F8). Tip od AUTODOC:

- Proces výměny je totožný pro pravé a levé sklo zpětného zrcátka.
- Prosím pozor: všechny práce na autě - VW Eos (1F7, 1F8) – se musí provádět při vypnutém motoru.

VÝMĚNU PROVEĎTE V NÁSLEDUJÍCÍM POŘADÍ:

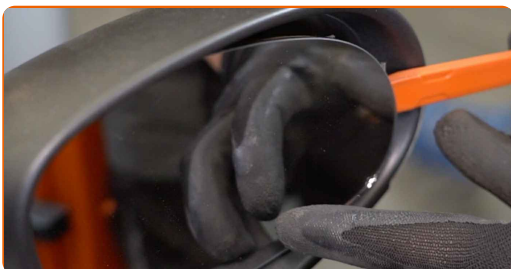
1

Nakloňte sklo zpětného zrcátka mimo krytu.



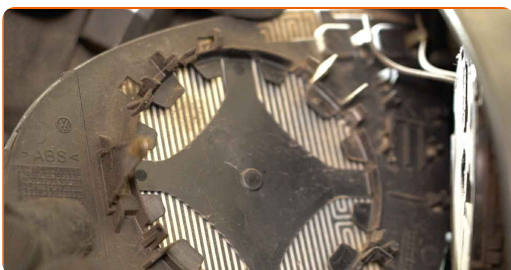
2

Opatrně uvolněte sklo zpětného zrcátka z jeho připevnění. Použijte plastový nástroj na demontáž čalounění.



3

Odstraňte sklo zrcátka.

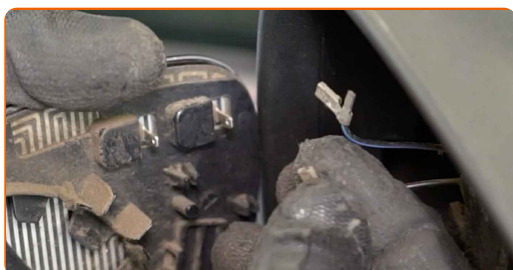


AUTODOC doporučuje:

- Výměna: skla zpětného zrcátka - VW Eos (1F7, 1F8). Při odstraňování součástky nepoužívejte příliš velkou sílu, protože by se mohla poškodit.

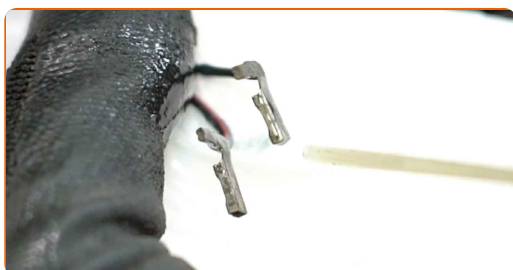
4

Odpojte konektory ohřívání zrcátka.



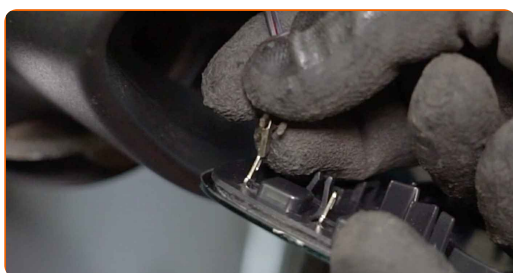
5

Natřete konektory ohřívání zrcátka. Použijte dielektrické mazivo.



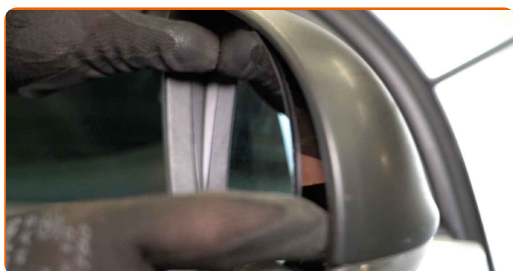
6

Připevněte konektory ohřívání zrcátka.



7

Nainstalujte nové sklo zpětného zrcátka. Ujistěte se, že budete slyšet cvaknutí indikující, že součástka se upevnila na svém místě.

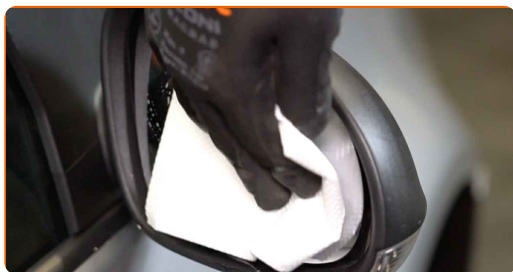


AUTODOC doporučuje:

- Výměna: skla zpětného zrcátka - VW Eos (1F7, 1F8). Chcete-li zabránit poškození součástky při instalaci, nepoužívejte příliš velkou sílu.
- Ujistěte se, že poloha skla je správná. Jeho poloha by měla být vyrovnaná vůči zacvakávacím poutkům na krytu.

8

Vyčistěte sklo zpětného zrcátka.



9

Zapněte zapalování. Je třeba se ujistit, že komponenty pracují správně.

10

Vypněte zapalování.

VÝBORNĚ! [ZOBRAZIT VÍCE TUTORIÁLŮ](#)

AUTODOC – NÁHRADNÍ DÍLY NEJVYŠŠÍ KVALITY ZA VÝBORNOU CENU, A TO VŠECHNO ONLINE

AUTODOC MOBILNÍ APLIKACE: ZACHYŤTE SKVĚLÉ AKCE PŘI POHODLNÉM NAKUPOVÁNÍ



+ AUTODOC

GET IT ON  **Google Play**

Download on the  **App Store**

Download

OBROVSKÝ VÝBĚR NÁHRADNÍCH DÍLŮ PRO VAŠE AUTO

SKLO ZPĚTNÉHO ZRCÁTKA: ŠIROKÝ VÝBĚR

VYHLÁŠENÍ:

Dokument obsahuje pouze obecná doporučení, která pro vás mohou být užitečná při svépomocné opravě vašeho auta nebo při výměně některých dílů. AUTODOC nenesे žádnou zodpovědnost za poškození, zranění, škodu na majetku, způsobenou opravou nebo výměnou dílů nesprávným použitím nebo nesprávným pochopením uvedených informací.

AUTODOC nenesе odpovědnost za žádné možné chyby nebo nejasnosti uvedeny v tomto návodu. Uvedené informace mají pouze informativní charakter a nelze je zaměnit s radami od odborníků.

AUTODOC nenesе odpovědnost za nesprávné nebo rizikové používání vybavení, nářadí nebo náhradních dílů. AUTODOC doporučuje výměnu nebo opravu provádět opatrně a přísně dodržovat všechna bezpečnostní pravidla. Pamatujte si: používání dílů nízké kvality nezaručí vašemu autu dostatečnou míru bezpečnosti na silnicích.

© Copyright 2023 – Veškerý obsah na této stránce, zejména texty, fotografie a grafika, je chráněn zákonem o autorských právech. Všechna práva, včetně práva na kopírování, svěření třetím stranám, práva na úpravu a překlad, vlastní společnost AUTODOC SE.