



Jak vyměnit vodní
pumpu na **VW GOLF I**
Cabriolet (155) – návod k
výměně

PODOBNÝ VIDEO TUTORIÁL



Toto video ukazuje proces výměny podobné součástky na jiném vozidle

Důležité!

Tento proces výměny můžete použít pro model:

VW GOLF I Cabriolet (155) 1.6, VW GOLF I Cabriolet (155) 1.8

Postup se může mírně měnit podle designu auta.

Tento tutoriál byl vytvořen na základě procesu výměny pro podobnou součástku na autě: VW GOLF II (19E, 1G1) 1.6

VÝMĚNA: VODNÍ PUMPY - VW GOLF I CABRIOLET (155).
POTŘEBNÉ NÁSTROJE:



- Drátěný kartáč
- Sprej WD-40
- Univerzální čistící sprej
- Tmel
- Momentový klíč
- Kombinační klíč č.13
- Nástavec č. 7
- Nástavec č. 10
- Nástavec č. 13
- HEX nástavec č. H6
- Račnový klíč
- Škrabka na tmel
- Trychtýř
- Nádržka na kapalinu
- Kryt na blatník

Koupit nástroje

Výměna: vodní pumpy - VW GOLF I Cabriolet (155). Tip od AUTODOC:

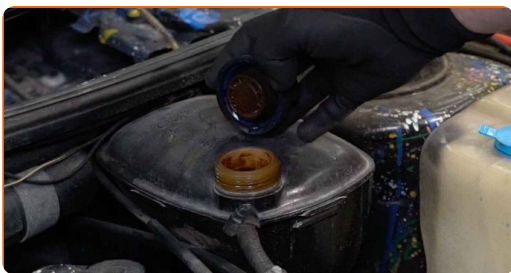
- Dodržujte podmínky, doporučení a požadavky pro konkrétní díly poskytnuty výrobcem.
- Zkontrolujte stav chladicí kapaliny a podle potřeby ji vyměňte.
- Zkontrolujte termostat a kryt termostatu. Podle potřeby ho vyměňte.
- Prosím pozor: všechny práce na autě - VW GOLF I Cabriolet (155) – se musí provádět při vypnutém motoru.

VÝMĚNU PROVEĎTE V NÁSLEDUJÍCÍM POŘADÍ:

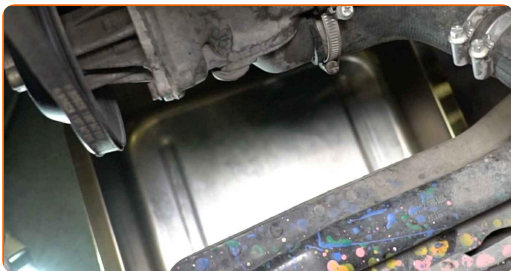
1 Otevřete kapotu.

2 Na ochranu laku a barvy a plastových prvků auta použijte ochranné kryty na blatníky.

3 Odšroubujte uzávěr nádržky chladicí kapaliny.



4 Připravte si nádobu na kapaliny.



5

Uvolněte svorku hadičky chladicí kapaliny. Použijte nástavec č.7. Použijte ráčnový klíč.



6

Odpojte hadičku chladicí kapaliny.

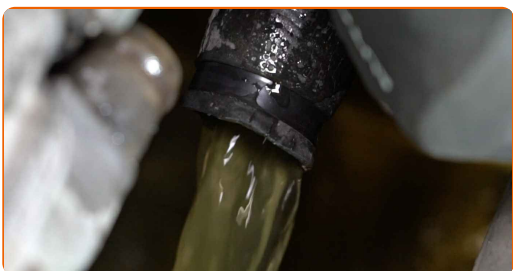


Výměna: vodní pumpy - VW GOLF I Cabriolet (155). Tip:

- Pozor! Chladicí kapalina může vyjít z kanálků nebo těla vodní pumpy.

7

Vypusťte chladicí kapalinu z motoru.



Výměna: vodní pumpy - VW GOLF I Cabriolet (155). Doporučují odborníci z AUTODOC:

- Pozor! Chladicí kapalina může být velmi horká.
- Používejte ochranné rukavice, aby se zabránilo kontaktu s horkou tekutinou.
- Celý postup práce proveďte při vypnutém motoru.
- Počkejte, dokud chladicí kapalina zcela nevyteče z výpustného otvoru.

8

Odšroubujte upevňovací prvky krytu termostatu. Použijte nástavec č.13. Použijte ráčnový klíč.



9

Odstraňte kryt termostatu.



10

Odstraňte termostat.

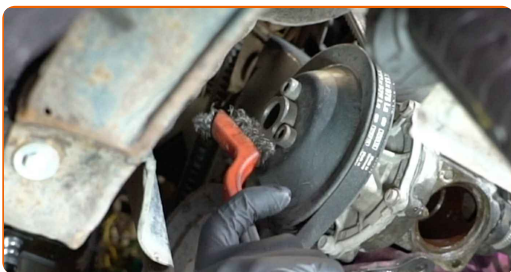


AUTODOC doporučuje:

- Výměna: vodní pumpy - VW GOLF I Cabriolet (155). Při odstraňování součástky nepoužívejte příliš velkou sílu, protože by se mohla poškodit.
- Pozor! Z potrubí pro chladicí kapalinu a z krytu termostatu může vytékat chladivo.

11

Vyčistěte upevňovací prvek kladky vodní pumpy. Použijte drátěný kartáč. Použijte sprej WD-40.



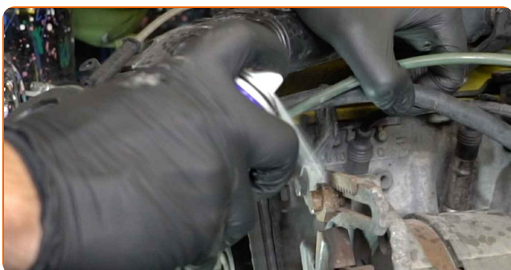
12

Odšroubujte upevňovací prvek kladky vodní pumpy. Použijte imbusový klíč č. H6. Použijte ráčnový klíč.



13

Vyčistěte upevňovací prvky alternátoru. Použijte drátěný kartáč. Použijte sprej WD-40.



14 Uvolněte upevňovací prvky alternátoru. Použijte kombinační klíč č.13.



15 Alternátor dejte stranou.



16 Odstraňte klínový řemen.



17 Odstraňte kladku vodní pumpy.



18 Odšroubujte upevňovací prvky krytu vodní pumpy. Použijte nástavec č.10. Použijte ráčnový klíč.



19

Uvolněte svorku hadičky chladicí kapaliny. Použijte nástavec č.7. Použijte ráčnový klíč.



20

Odpojte hadičku chladicí kapaliny.

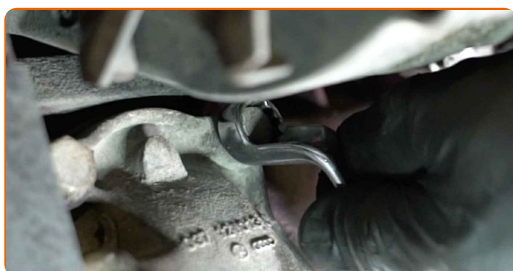


Výměna: vodní pumpy - VW GOLF I Cabriolet (155). Tip od AUTODOC:

- Pozor! Chladicí kapalina může vyjít z kanálků nebo těla vodní pumpy.

21

Odšroubujte upevňovací prvky vodní pumpy. Použijte kombinační klíč č.13. Použijte nástavec č.13. Použijte ráčnový klíč.



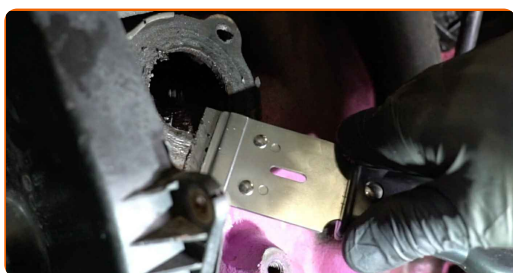
22 Odstraňte vodní pumpu.



Výměna: vodní pumpy - VW GOLF I Cabriolet (155). AUTODOC doporučuje:

- Pozor! Chladičí kapalina může vyjít z kanálků nebo těla vodní pumpy.

23 Vyčistěte montážní pozici vodní pumpy. Použijte škrabku na tmel. Použijte víceúčelový čisticí sprej.



24 Natřete montážní pozici vodní pumpy. Použijte těsnící materiál.



25 Nainstalujte novou vodní pumpu.



26 Utáhněte upevňovací prvky vodní pumpy. Použijte kombinační klíč č.13. Použijte nástavec č.13. Použijte momentový klíč. Utáhněte ji točivým momentem 14 Nm.



27 Připojte hadičku chladicí kapaliny.



28 Zajistěte svorku hadičky chladicí kapaliny. Použijte nástavec č.7. Použijte ráčnový klíč.



29 Nainstalujte kladku vodní pumpy.



30 Nainstalujte klínový řemen.



31 Dejte alternátor zpět na své místo.



32 Utáhněte upevňovací prvky alternátoru. Použijte nástavec č.13. Použijte momentový klíč. Utáhněte ji točivým momentem 10 Nm.



33 Utáhněte upevňovací prvky kladky vodní pumpy. Použijte imbusový klíč č. H6. Použijte momentový klíč. Utáhněte ji točivým momentem 9 Nm.



34

Zašroubujte upevňovací prvky krytu vodní pumpy. Použijte nástavec č.10. Použijte ráčnový klíč.



35

Nainstalujte termostat.



AUTODOC doporučuje:

- Výměna: vodní pumpy - VW GOLF I Cabriolet (155). Při instalaci nepoužívejte příliš velkou sílu. Může se tím poškodit součástka.

36

Nainstalujte kryt termostatu.



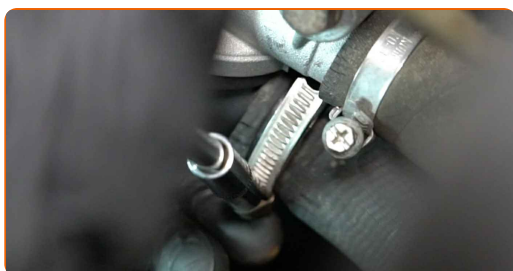
- 37** Utáhněte upevňovací prvky krytu termostatu. Použijte nástavec č.10. Použijte momentový klíč. Utáhněte ji točivým momentem 13 Nm.



- 38** Připojte hadičku chladicí kapaliny.



- 39** Zajistěte svorku hadičky chladicí kapaliny. Použijte nástavec č.7. Použijte ráčnový klíč.



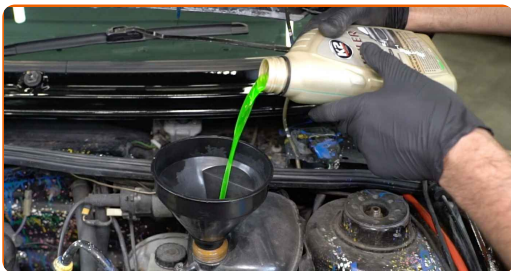
- 40** Odstraňte uzávěr nádržky na chladicí kapalinu.

- 41** Vložte trychtýř.



42

Chladicí kapalinu nalijte do nádržky na chladicí kapalinu.



Výměna: vodní pumpy - VW GOLF I Cabriolet (155). Profesionálové doporučují:

- Používejte pouze chladicí kapalinu, kterou doporučuje výrobce.
- Hladina chladicí kapaliny by měla být na značce MAX.
- Počkejte, dokud ze systému nevyjde vzduch.

43

Motor nechte několik minut běžet. Je třeba to udělat, abyste odstranili zbytkový vzduch ze systému chlazení, a zkontrolovali, zda prvky systému pracují správně.

44

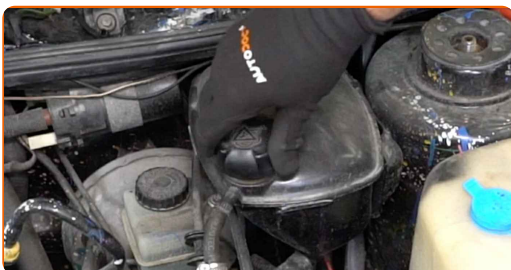
Vypněte motor.

45

Nainstalujte uzávěr nádržky chladicí kapaliny.

46

Zašroubujte uzávěr nádržky chladicí kapaliny.



47

Odstraňte ochranný kryt blatníku.

48

Zavřete kapotu.

VÝBORNĚ! 

ZOBRAZIT VÍCE TUTORIÁLŮ

AUTODOC – NÁHRADNÍ DÍLY NEJVYŠŠÍ KVALITY ZA VÝBORNOU CENU, A TO VŠECHNO ONLINE

AUTODOC MOBILNÍ APLIKACE: ZACHYŤTE SKVĚLÉ AKCE PŘI POHODLNÉM NAKUPOVÁNÍ



+ AUTODOC

GET IT ON  **Google Play**

Download on the  **App Store**

Download

OBROVSKÝ VÝBĚR NÁHRADNÍCH DÍLŮ PRO VAŠE AUTO

VODNÍ PUMPA: ŠIROKÝ VÝBĚR

VYHLÁŠENÍ:

Dokument obsahuje pouze obecná doporučení, která pro vás mohou být užitečná při svépomocné opravě vašeho auta nebo při výměně některých dílů. AUTODOC nenesे žádnou zodpovědnost za poškození, zranění, škodu na majetku, způsobenou opravou nebo výměnou dílů nesprávným použitím nebo nesprávným pochopením uvedených informací.

AUTODOC nenesе odpovědnost za žádné možné chyby nebo nejasnosti uvedeny v tomto návodu. Uvedené informace mají pouze informativní charakter a nelze je zaměnit s radami od odborníků.

AUTODOC nenesе odpovědnost za nesprávné nebo rizikové používání vybavení, nářadí nebo náhradních dílů. AUTODOC doporučuje výměnu nebo opravu provádět opatrně a přísně dodržovat všechna bezpečnostní pravidla. Pamatujte si: používání dílů nízké kvality nezaručí vašemu autu dostatečnou míru bezpečnosti na silnicích.

© Copyright 2022 – Veškerý obsah na této stránce, zejména texty, fotografie a grafika, je chráněn zákonem o autorských právech. Všechna práva, včetně práva na kopírování, svěření třetím stranám, práva na úpravu a překlad, vlastní společnost AUTODOC GmbH.