



Jak vyměnit přední čidla  
ABS na **VW GOLF III (1H1)**  
– návod k výměně

## PODOBNÝ VIDEO TUTORIÁL



Toto video ukazuje proces výměny podobné součástky na jiném vozidle

### **Důležité!**

Tento proces výměny můžete použít pro model:

VW GOLF III (1H1) 1.9 D, VW GOLF III (1H1) 1.9 TD,GTD, VW GOLF III (1H1) 1.9 TDI, VW GOLF III (1H1) 1.4, VW GOLF III (1H1) 1.6, VW GOLF III (1H1) 1.8, VW GOLF III (1H1) 1.8 Syncro, VW GOLF III (1H1) 2.0, VW GOLF III (1H1) 2.0 GTI 16V, VW GOLF III (1H1) 2.8 VR6, VW GOLF III (1H1) 2.9 VR6 Syncro, VW GOLF III (1H1) 2.0 Syncro, VW GOLF III (1H1) 1.9 TDI Syncro, VW GOLF III (1H1) 1.9 SDI, VW GOLF III (1H1) 2.0 GL

Postup se může mírně měnit podle designu auta.

Tento tutoriál byl vytvořen na základě procesu výměny pro podobnou součástku na autě: VW Golf IV Hatchback (1J1) 1.6

VÝMĚNA: ČIDLA ABS - VW GOLF III (1H1). NÁSTROJE,  
KTERÉ MOŽNÁ BUDETE POTŘEBOVAT:



- Drátěný kartáč
- Nylonový čistící kartáč
- Sprej WD-40
- Čistič brzd
- Sprej na elektroniku
- Měděné mazivo
- Víceúčelové mazivo
- Momentový klíč
- Hvězdicový nástavec Torx T30
- HEX nástavec č. H5
- HEX nástavec č. H7
- Úderová rázová hlavice na matice kol č.17
- Račnový klíč
- Plochý šroubovák
- Průbojník
- Vratidlo
- Kladivo
- Páčidlo
- Klín pod kolo auta

**Koupit nástroje**

Výměna: čidla ABS - VW GOLF III (1H1). Tip od AUTODOC:

- Celý postup práce provedte při vypnutém motoru.

## VÝMĚNA: ČIDLA ABS - VW GOLF III (1H1). PROVEĎTE NÁSLEDUJÍCÍ KROKY:

**1** Kola auta zajistěte pomocí klínů.

**2** Uvolněte upevňovací šrouby kola. Použijte rázový nástavec na kolo č. 17.



**3** Zvedněte přední část vozidla a zajistěte vozidlo na podpěrách.

**4** Odšroubujte šrouby kol.



AUTODOC doporučuje:

- Upozornění! Pro vyhnutí se zranění držte kolo při odšroubovávání upevňovacích šroubů. VW GOLF III (1H1)

**5** Odstraňte kolo.



**6** Vyčistěte upevnění ABS snímače. Použijte nylonový čistící kartáč. Použijte sprej WD-40.



**7** Odpojte konektor ABS snímače. Použijte plochý šroubovák.

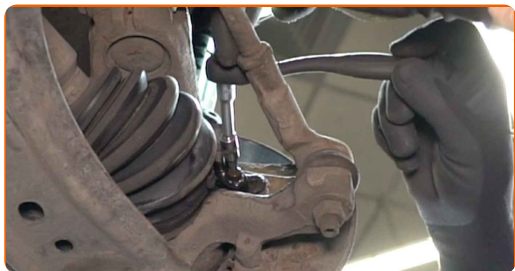


**8** Vyčistěte upevnění ABS snímače. Použijte drátěný kartáč. Použijte sprej WD-40.



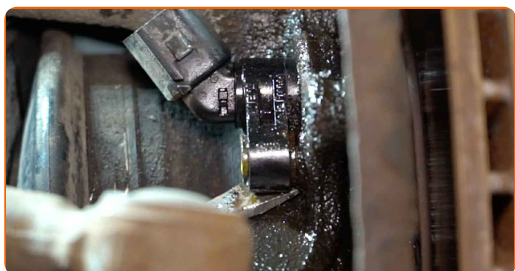
9

Odšroubujte upevnění ABS snímače. Použijte imbusový klíč č. H5. Použijte ráčnový klíč.



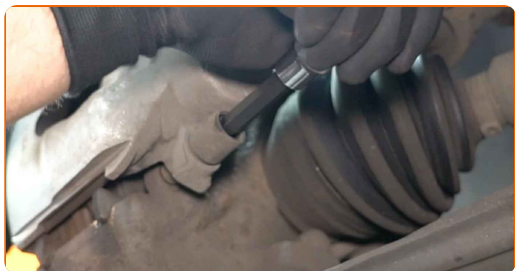
10

Odstraňte krytky prachového pouzdra vodících závlaček brzdového třmenu. Použijte páčidlo.



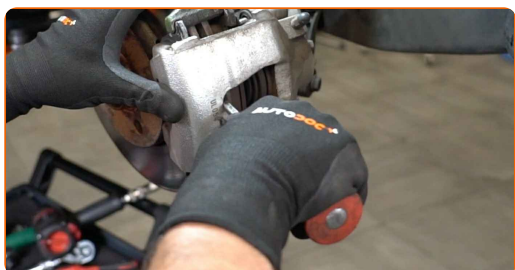
11

Odšroubujte upevnění brzdového třmenu. Použijte imbusový klíč č. H7. Použijte ráčnový klíč. Použijte vratidlo.



12

Rozšiřte brzdové destičky. Použijte páčidlo.



13

Odstraňte brzdový třmen.

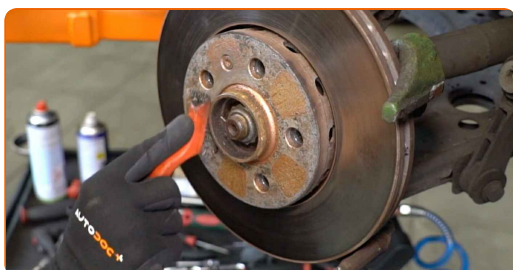


Výměna: čidla ABS - VW GOLF III (1H1). Profesionálové doporučují:

- Přivažte třmen k zavěšení kol nebo ke karoserii drátkem bez odpojení od brzdové hadičky, aby se předešlo ztrátě tlaku v brzdovém systému.
- Ujistěte se, že brzdový třmen nevisí na brzdové hadičce.
- Po odstranění brzdového třmenu nestláchejte brzdový pedál. Vypadl by totiž píst z brzdového válce, vylila by se brzdová kapalina a systém by ztratil tlak.
- Zkontrolujte držák brzdového třmenu, vodící závlačky brzdového třmenu a pouzdra. Vyčistěte je. Pokud je to nutné, vyměňte je.

14

Vyčistěte upevnění brzdového kotouče. Použijte drátěný kartáč. Použijte sprej WD-40.





15

Odšroubujte upevnění brzdového kotouče. Použijte hvězdicový Torx T 30. Použijte ráčnový klíč.



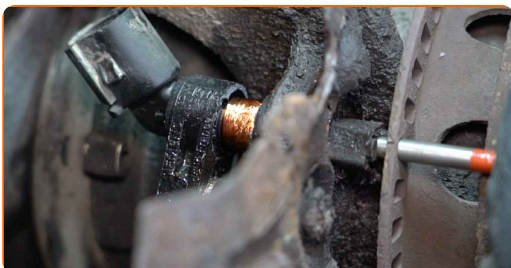
16

Odstraňte brzdový kotouč.



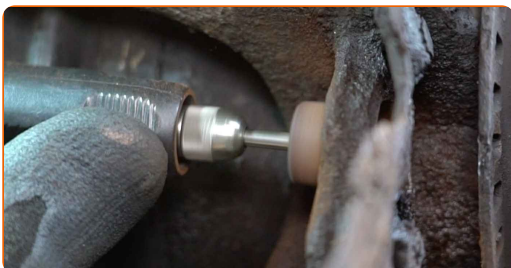
17

Odpojte snímač ABS. Použijte průbojník. Použijte kladivo. Použijte páčidlo.



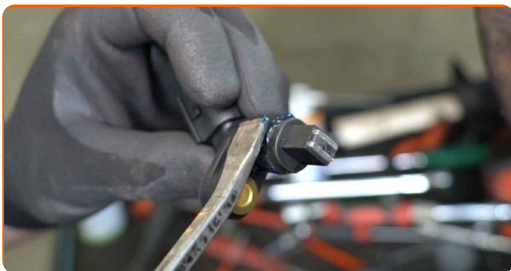
18

Vyčistěte montážní pozici ABS senzoru. Použijte drátěný kartáč. Použijte sprej WD-40.





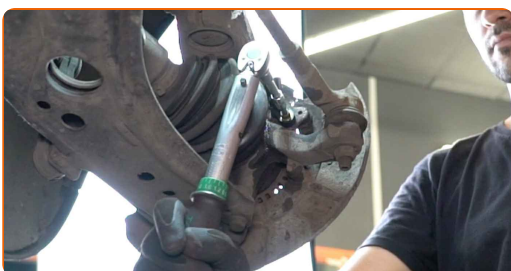
**19** Natřete upevňovací prvek ABS senzoru. Použijte víceúčelové mazivo.



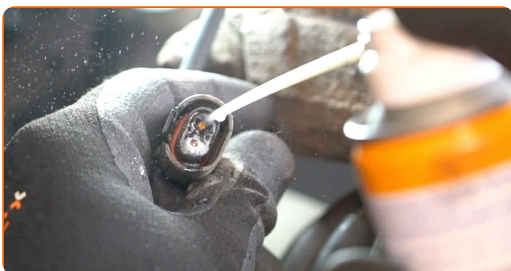
**20** Zapojte snímač ABS.



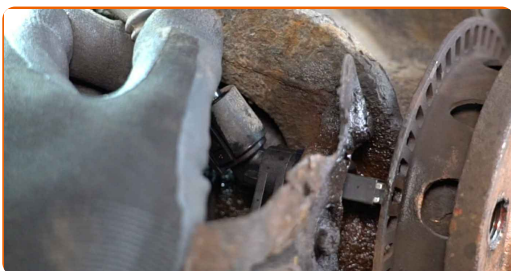
**21** Utáhněte upevňovací prvek, který spojuje ABS senzor k hlavě ložiska čepu řízení. Použijte imbusový klíč č. H5. Použijte momentový klíč. Utáhněte ji točivým momentem 6 Nm.



**22** Ošetřete konektor ABS snímače. Použijte dielektrické mazivo.



**23** Připevněte konektor ABS snímače.



24

Vyčistěte náboj. Použijte drátěný kartáč. Natřete kontaktní povrch. Použijte měděné mazivo.



25

Nainstalujte brzdový kotouč.



26

Upevněte upevnění brzdového kotouče. Použijte hvězdicový Torx T 30. Použijte momentový klíč. Utáhněte ji točivým momentem 6 Nm.



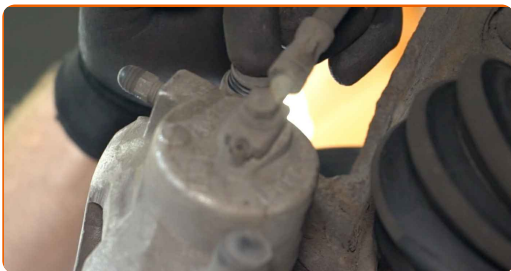
27

Nainstalujte brzdový třmen a upevněte jej. Použijte imbusový klíč č. H7. Použijte momentový klíč. Utáhněte ji točivým momentem 30 Nm.



28

Nainstalujte krytky na protiprachové manžety vodících kolíků brzdového třmenu.



29

Vyčistěte montážní otvor disku kola. Použijte drátěný kartáč.



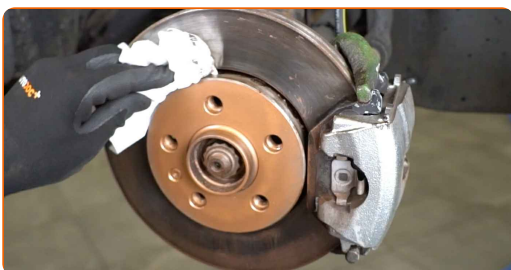
30

Natřete povrch, kde je brzdový kotouč v kontaktu s ráfem kola. Použijte měděné mazivo.



31

Vyčistěte povrch brzdového kotouče. Použijte čistič brzd.



### AUTODOC doporučuje:

- Výměna: čidla ABS - VW GOLF III (1H1). Po aplikování spreje několik minut počkejte.

**32** Nainstalujte kolo.



### AUTODOC doporučuje:

- Upozornění! Pro vyhnutí se zranění držte kolo při šroubování upevňovacích šroubů na auto. VW GOLF III (1H1)

**33** Zašroubujte šrouby kol. Použijte rázový nástavec na kolo č. 17.



**34** Auto dejte na zem a přišroubujte šrouby v křížovém poradí. Použijte rázový nástavec na kolo č. 17. Použijte momentový klíč. Utáhněte ji točivým momentem 120 Nm.



35

Odstraňte zvedáky a klíny.



**VÝBORNĚ!** 

**ZOBRAZIT VÍCE TUTORIÁLŮ**

# AUTODOC – NÁHRADNÍ DÍLY NEJVYŠŠÍ KVALITY ZA VÝBORNOU CENU, A TO VŠECHNO ONLINE

AUTODOC MOBILNÍ APLIKACE: ZACHYŤTE SKVĚLÉ AKCE PŘI POHODLNÉM NAKUPOVÁNÍ



**OBROVSKÝ VÝBĚR NÁHRADNÍCH DÍLŮ PRO VAŠE AUTO**

**ČIDLO ABS: ŠIROKÝ VÝBĚR**

## **i VYHLÁŠENÍ:**

Dokument obsahuje pouze obecná doporučení, která pro vás mohou být užitečná při svépomocné opravě vašeho auta nebo při výměně některých dílů. AUTODOC nenesे žádnou zodpovědnost za poškození, zranění, škodu na majetku, způsobenou opravou nebo výměnou dílů nesprávným použitím nebo nesprávným pochopením uvedených informací.

AUTODOC nenesе odpovědnost za žádné možné chyby nebo nejasnosti uvedeny v tomto návodu. Uvedené informace mají pouze informativní charakter a nelze je zaměnit s radami od odborníků.

AUTODOC nenesе odpovědnost za nesprávné nebo rizikové používání vybavení, nářadí nebo náhradních dílů. AUTODOC doporučuje výměnu nebo opravu provádět opatrně a přísně dodržovat všechna bezpečnostní pravidla. Pamatujte si: používání dílů nízké kvality nezaručí vašemu autu dostatečnou míru bezpečnosti na silnicích.

© Copyright 2023 – Veškerý obsah na této stránce, zejména texty, fotografie a grafika, je chráněn zákonem o autorských právech. Všechna práva, včetně práva na kopírování, svěření třetím stranám, práva na úpravu a překlad, vlastní společnost AUTODOC SE.