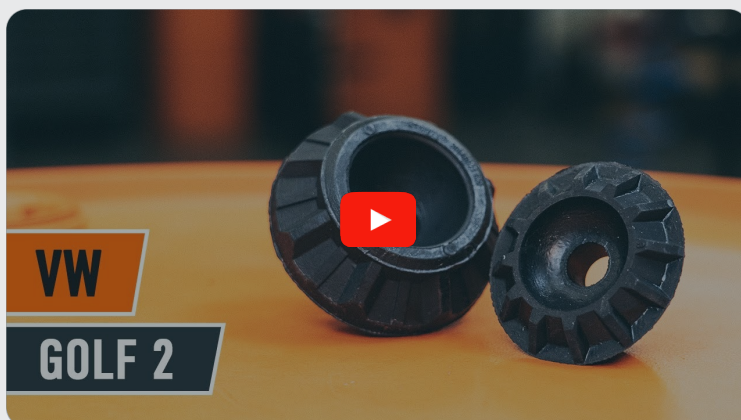




Jak vyměnit zadní  
uložení tlumiče na **VW**  
**Golf III Cabrio (1E7)** –  
návod k výměně

## PODOBNÝ VIDEO TUTORIÁL



Toto video ukazuje proces výměny podobné součástky na jiném vozidle

### **Důležité!**

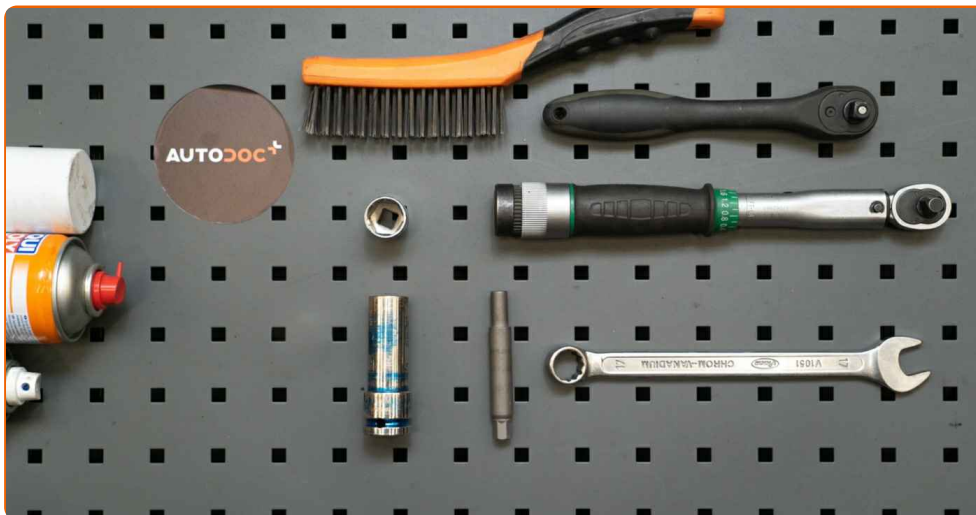
Tento proces výměny můžete použít pro model:

VW Golf III Cabrio (1E7) 1.8, VW Golf III Cabrio (1E7) 2.0, VW Golf III Cabrio (1E7) 1.6,  
VW Golf III Cabrio (1E7) 1.9 TDI

Postup se může mírně měnit podle designu auta.

Tento tutoriál byl vytvořen na základě procesu výměny pro podobnou součástku na autě: VW GOLF II (19E, 1G1) 1.6

**VÝMĚNA: ULOŽENÍ TLUMIČE - VW GOLF III CABRIO (1E7). DOPORUČUJÍ ODBORNÍCI Z AUTODOC:**



- Drátěný kartáč
- Sprej WD-40
- Měděné mazivo
- Momentový klíč
- Kombinační klíč č.17
- Nástavec č. 17
- Rozpěrný nástavec na demontáž tlumičů č. DD6
- Úderová rázová hlavice na matice kol č.17
- Račnový klíč
- Vratidlo
- Hydraulický převodový zvedák
- Klín pod kolo auta

**Koupit nástroje**

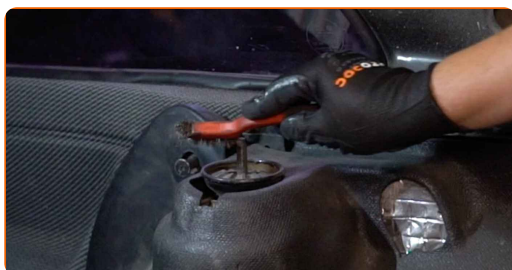
Výměna: uložení tlumiče - VW Golf III Cabrio (1E7). Doporučují odborníci z AUTODOC:

- Proces výměny je totožný pro ložiska levé a pravé vzpěry tlumiče zadního zavěšení kol.
- Všechna ložiska zadní vzpěry tlumiče se musí vyměnit současně.
- Prosím pozor: všechny práce na autě - VW Golf III Cabrio (1E7) – se musí provádět při vypnutém motoru.

## VÝMĚNU PROVEĎTE V NÁSLEDUJÍCÍM POŘADÍ:

**1** Otevřete kapotu.

**2** Vyčistěte horní upevnění uložení tlumiče. Použijte drátěný kartáč. Použijte sprej WD-40.



**3** Uvolněte vrchní upevňovací prvek ložiska vzpěry tlumiče. Použijte kombinační klíč č.17. Použijte rozpěrný nástavec na demontáž tlumičů DDN<sup>®</sup>6. Použijte ráčnový klíč.



4 Kola auta zajistěte pomocí klínů.

5 Uvolněte upevňovací šrouby kola. Použijte rázový nástavec na kolo č. 17.



6 Zvedněte zadní část vozidla a zajistěte vozidlo na podpěrách.

7 Odšroubujte šrouby kol.



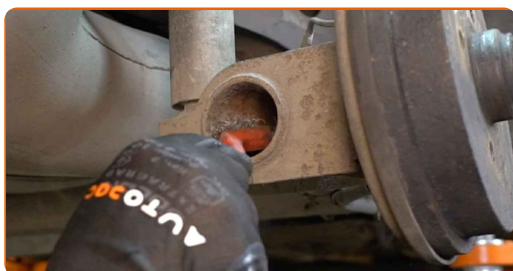
### AUTODOC doporučuje:

- Upozornění! Pro vyhnutí se zranění držte kolo při odšroubovávání upevňovacích šroubů. VW Golf III Cabrio (1E7)

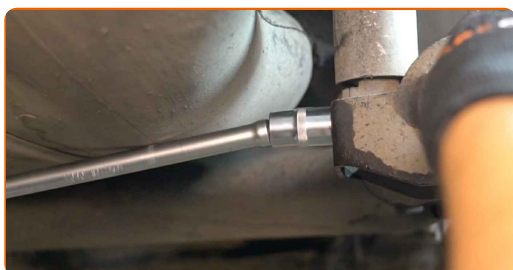
8 Odstraňte kolo.



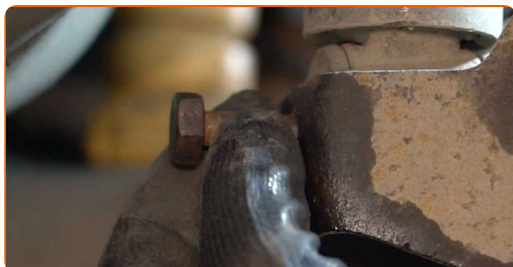
- 9** Vyčistěte spodní upevnění spojující tlumič k hlavě ložiska čepu kola. Použijte drátěný kartáč. Použijte sprej WD-40.



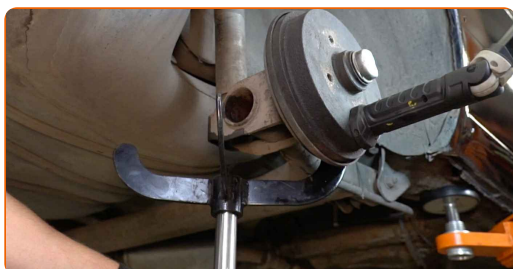
- 10** Odšroubujte spodní upevňovací prvek spojující vzpěru tlumiče a hlavu ložiska čepu kola. Použijte kombinační klíč č.17. Použijte nástavec č.17. Použijte vratidlo.



- 11** Odstraňte upevňovací šroub.

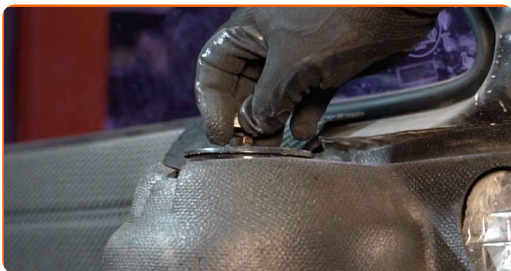


- 12** Podepřete nosník zadního odpružení kol. Použijte zvedák s hydraulickými převody.



13

Odšroubujte horní upevnění spojující tlumič k hlavě ložiska čepu kola.



### AUTODOC doporučuje:

- **Důležité!** Při odšroubovávání upevňovacích šroubů držte vzpěru zavěšení kol.  
VW Golf III Cabrio (1E7)

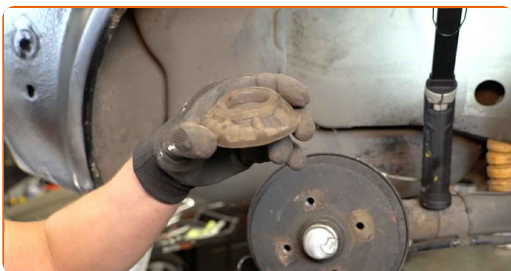
14

Odstraňte vzpěru zavěšení kol.



15

Odstraňte vrchní uložení vzpěry.

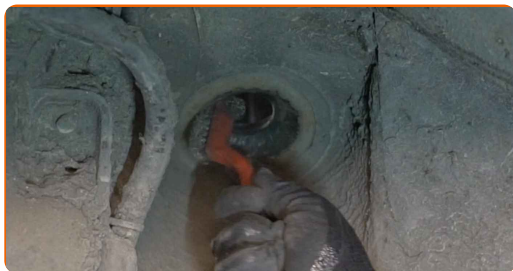


**Výměna: uložení tlumiče - VW Golf III Cabrio (1E7). Profesionálové doporučují:**

- Zkontrolujte prachový návlak tlumiče a doraz tlumiče. Pokud je to nutné, vyměňte je.

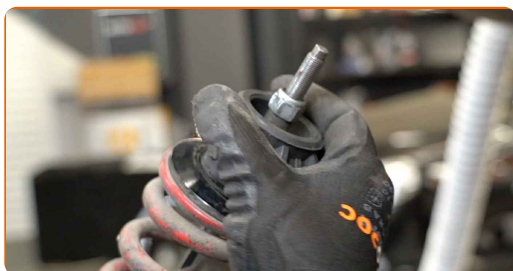
16

Vyčistěte montážní pozice vzpěry tlumiče. Použijte drátěný kartáč. Použijte sprej WD-40.



17

Nainstalujte nové vrchní uložení vzpěry tlumiče.



18

Nainstalujte vzpěru tlumiče do oblouku kola.

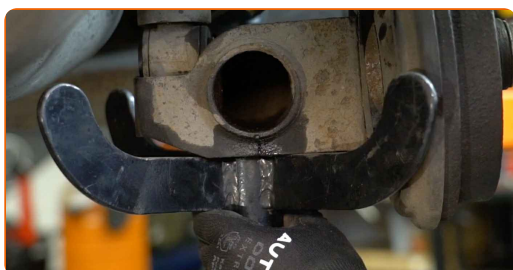


### AUTODOC doporučuje:

- VW Golf III Cabrio (1E7) - Pro vyhnutí se zranění držte vzpěru zavěšení kol při šroubování upevňovacích šroubů.

19

Zvedněte hydraulický převodový zvedák o 10-15 cm.





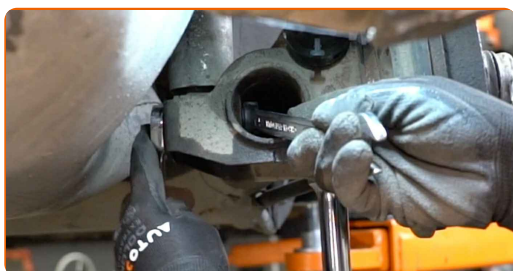
20

Nainstalujte upevňovací šroub.



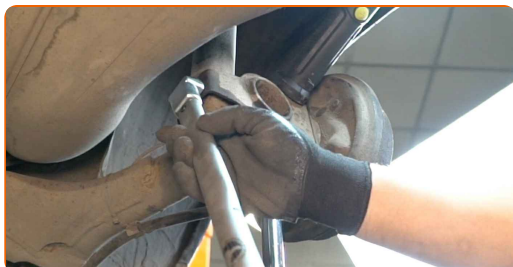
21

Zašroubujte spodní upevňovací prvek tlumiče pérování. Použijte kombinační klíč č.17. Použijte nástavec č.17. Použijte vratidlo.



22

Utáhněte spodní upevnění tlumiče. Použijte kombinační klíč č.17. Použijte nástavec č.17. Použijte momentový klíč. Utáhněte ji točivým momentem 70 Nm.



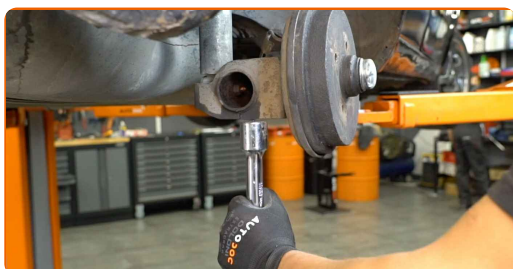
23

Zašroubujte vrchní upevnění uložení vzpěry tlumiče. Neutahujte ho.



24

Odstraňte upevnění zpod nosníku zadní nápravy.

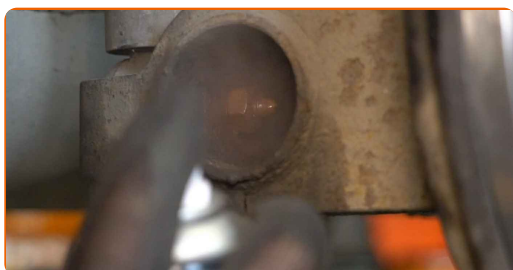


**AUTODOC doporučuje:**

- Výměna: uložení tlumiče - VW Golf III Cabrio (1E7). Zvedák na auto dejte dolů hladce, bez trhání, aby se nepoškodily součástky a mechanismy.

**25**

Natřete vrchní upevnění uložení tlumiče. Použijte měděné mazivo.



**26**

Natřete povrch v místě kontaktu ráfku kola s bubnovou brzdou. Použijte měděné mazivo.



**27**

Nainstalujte kolo.



AUTODOC doporučuje:

- Upozornění! Pro vyhnutí se zranění držte kolo při šroubování upevňovacích šroubů na auto. VW Golf III Cabrio (1E7)

28

Zašroubujte šrouby kol. Použijte rázový nástavec na kolo č. 17.



29

Auto dejte na zem a přišroubujte šrouby v křížovém poradí. Použijte rázový nástavec na kolo č. 17. Použijte momentový klíč. Utáhněte ji točivým momentem 110 Nm.

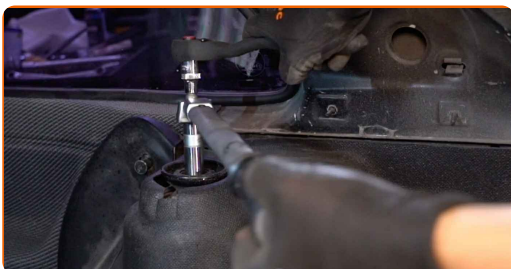


30

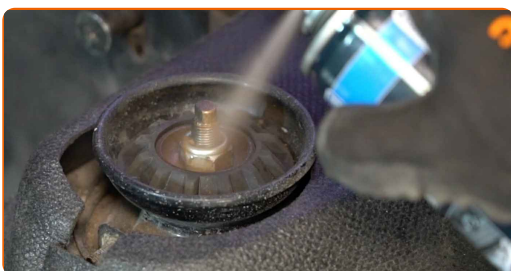
Odstraňte zvedáky a klíny.



- 31 Utáhněte vrchní upevnění uložení vzpěry tlumiče. Použijte kombinační klíč č.17. Použijte rozpěrný nástavec na demontáž tlumičů DDN<sup>®</sup>6. Použijte momentový klíč. Utáhněte ji točivým momentem 25 Nm.



- 32 Natřete vrchní upevnění uložení tlumiče. Použijte měděné mazivo.



- 33 Zavřete kryt zavazadlového prostoru.

**VÝBORNĚ!** 

ZOBRAZIT VÍCE TUTORIÁLŮ

# AUTODOC – NÁHRADNÍ DÍLY NEJVYŠŠÍ KVALITY ZA VÝBORNOU CENU, A TO VŠECHNO ONLINE

AUTODOC MOBILNÍ APLIKACE: ZACHYŤTE SKVĚLÉ AKCE PŘI POHODLNÉM NAKUPOVÁNÍ



**OBROVSKÝ VÝBĚR NÁHRADNÍCH DÍLŮ PRO VAŠE AUTO**

**ULOŽENÍ TLUMIČŮ: ŠIROKÝ VÝBĚR**

## **i VYHLÁŠENÍ:**

Dokument obsahuje pouze obecná doporučení, která pro vás mohou být užitečná při svépomocné opravě vašeho auta nebo při výměně některých dílů. AUTODOC nenesे žádnou zodpovědnost za poškození, zranění, škodu na majetku, způsobenou opravou nebo výměnou dílů nesprávným použitím nebo nesprávným pochopením uvedených informací.

AUTODOC nenesе odpovědnost za žádné možné chyby nebo nejasnosti uvedeny v tomto návodu. Uvedené informace mají pouze informativní charakter a nelze je zaměnit s radami od odborníků.

AUTODOC nenesе odpovědnost za nesprávné nebo rizikové používání vybavení, nářadí nebo náhradních dílů. AUTODOC doporučuje výměnu nebo opravu provádět opatrně a přísně dodržovat všechna bezpečnostní pravidla. Pamatujte si: používání dílů nízké kvality nezaručí vašemu autu dostatečnou míru bezpečnosti na silnicích.

© Copyright 2023 – Veškerý obsah na této stránce, zejména texty, fotografie a grafika, je chráněn zákonem o autorských právech. Všechna práva, včetně práva na kopírování, svěření třetím stranám, práva na úpravu a překlad, vlastní společnost AUTODOC SE.