



Jak vyměnit zadní  
uložení tlumiče na **VW**  
**Golf IV Variant (1J5)** –  
návod k výměně

## PODOBNÝ VIDEO TUTORIÁL



Toto video ukazuje proces výměny podobné součástky na jiném vozidle

### **Důležité!**

Tento proces výměny můžete použít pro model:

VW Golf IV Variant (1J5) 1.4 16V, VW Golf IV Variant (1J5) 1.6, VW Golf IV Variant (1J5) 2.0, VW Golf IV Variant (1J5) 1.9 SDI, VW Golf IV Variant (1J5) 1.9 TDI, VW Golf IV Variant (1J5) 2.3 V5, VW Golf IV Variant (1J5) 1.6 16V, VW Golf IV Variant (1J5) 1.8 T

Postup se může mírně měnit podle designu auta.

Tento tutoriál byl vytvořen na základě procesu výměny pro podobnou součástku na autě: SEAT Ibiza III Hatchback (6L) 1.4 16V

## VÝMĚNA: ULOŽENÍ TLUMIČE - VW GOLF IV VARIANT (1J5). SEZNAM POTŘEBNÝCH NÁSTROJŮ:



- Drátěný kartáč
- Sprej WD-40
- Měděné mazivo
- Momentový klíč
- Kombinační klíč č.16
- Nástavec č. 16
- Úderová rázová hlavice na matice kol č.17
- Račnový klíč
- Rozpěrný nástavec na demontáž tlumičů č. DD6
- Svěrák
- Hydraulický převodový zvedák
- Klín pod kolo auta

**Koupit nástroje**

## Výměna: uložení tlumiče - VW Golf IV Variant (1J5). Tip od odborníků z AUTODOC:

- Proces výměny je totožný pro ložisko pravého a levého tlumiče zadního zavěšení kol.
- Obě ložiska vzpěr tlumičů by se měli vyměnit současně.
- Ujistěte se, že vyměníte všechny samozávitové šrouby během instalace.
- Prosím pozor: všechny práce na autě - VW Golf IV Variant (1J5) – se musí provádět při vypnutém motoru.

## VÝMĚNU PROVEĎTE V NÁSLEDUJÍCÍM POŘADÍ:

1

Kola auta zajistěte pomocí klínů.



2

Uvolněte upevňovací šrouby kola. Použijte rázový nástavec na kolo č. 17.



3

Zvedněte zadní část vozidla a zajistěte vozidlo na podpěrách.

4

Odšroubujte šrouby kol.

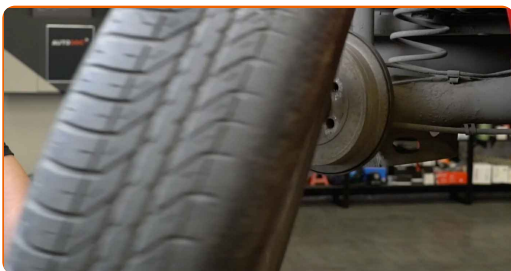


**AUTODOC doporučuje:**

- **Důležité!** Při odšroubovávání upevňovacích šroubů držte kolo. VW Golf IV Variant (1J5)

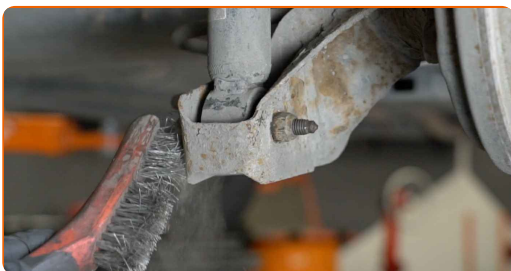
5

Odstraňte kolo.



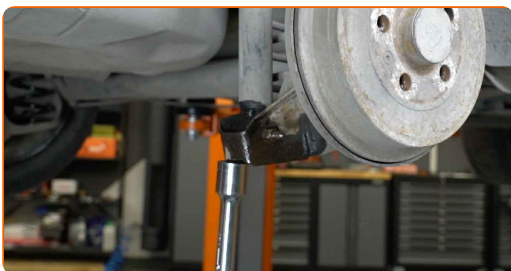
6

Vyčistěte upevňovací prvky tlumiče. Použijte drátěný kartáč. Použijte sprej WD-40.



7

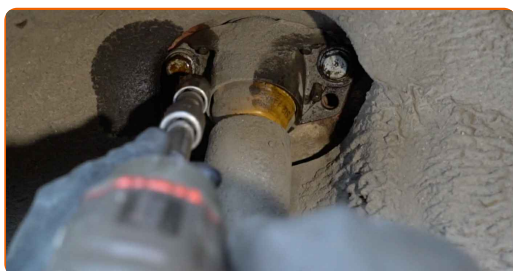
Podepřete nosník zadního odpružení kol. Použijte zvedák s hydraulickými převody.



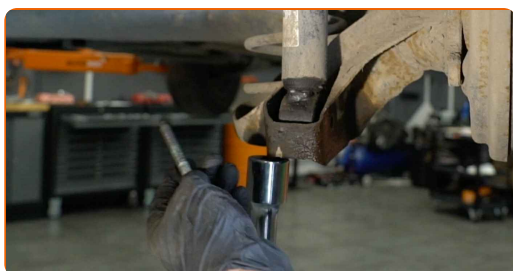
- 8** Odšroubujte spodní upevnění tlumiče. Použijte kombinační klíč č.16. Použijte nástavec č.16. Použijte ráčnový klíč.



- 9** Odšroubujte vrchní upevnění tlumiče. Použijte nástavec č.16. Použijte ráčnový klíč.



- 10** Odstraňte upevňovací šroub.

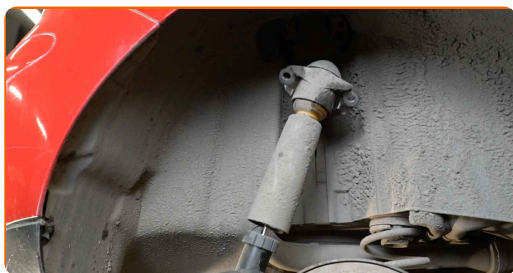


- 11** Odstraňte upevnění zpod nosíku zadní nápravy.

Výměna: uložení tlumiče - VW Golf IV Variant (1J5). Profesionálové doporučují:

- Zvedák s hydraulickými převody pomalu, hladce a bez trhání dejte dolů, aby se nepoškodily sestavy a mechanismy.

**12** Odstraňte tlumič.



**13** Vyberte ochranný uzávěr ložiska tlumiče.



**14** Sevřete tlumič ve svěráku.



**15** Vyčistěte upevňovací prvek tyčky tlumiče. Použijte drátěný kartáč. Použijte sprej WD-40.



**16** Odstraňte upevnění tyče pístu tlumiče. Použijte nástavec č.16. Použijte rozpěrný nástavec na demontáž tlumičů DDN<sup>®</sup>6. Použijte ráčnový klíč.





17

Odstraňte uložení tlumiče, návlek a tlumící doraz.

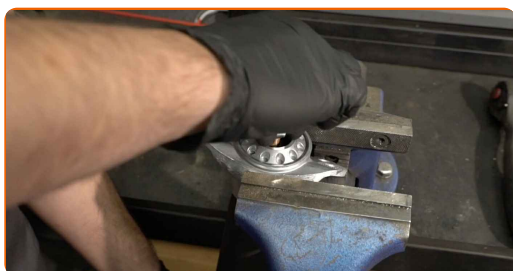


Výměna: uložení tlumiče - VW Golf IV Variant (1J5). Tip od AUTODOC:

- Zkontrolujte prachový návlek tlumiče a doraz tlumiče. Pokud je to nutné, vyměňte je.

18

Nainstalujte nové ložisko vzpěry, manžetu a doraz na tlumič.



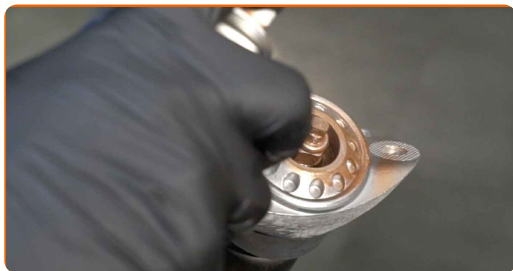
19

Utáhněte matici tyče tlumiče. Použijte nástavec č.16. Použijte rozpěrný nástavec na demontáž tlumičů DDN<sup>®</sup>6. Použijte momentový klíč. Utáhněte ji točivým momentem 25 Nm.





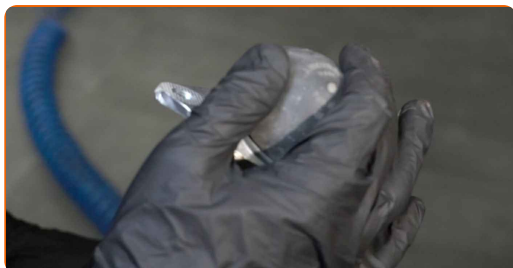
**20** Natřete upevňovací prvek tyče tlumiče. Použijte měděné mazivo.



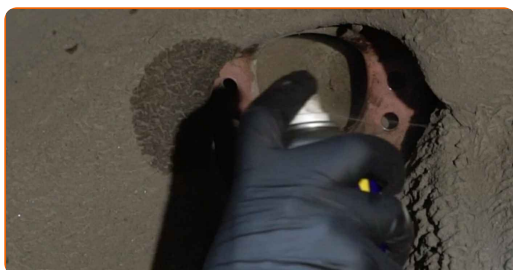
**21** Uvolněte svěrák a vytáhněte tlumič.



**22** Nainstalujte ochranný uzávěr ložiska tlumiče.



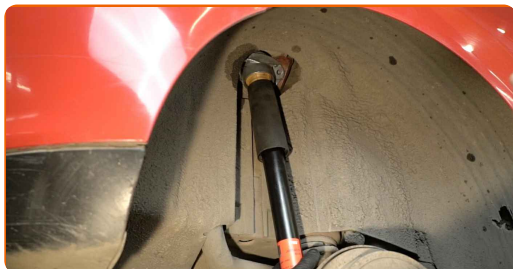
**23** Vyčistěte montážní místa tlumiče. Použijte drátěný kartáč. Použijte sprej WD-40.



**24** Natřete montážní pozice tlumičů. Použijte měděné mazivo.

25

Umístěte tlumič do oblouku kola a zajistěte jej.

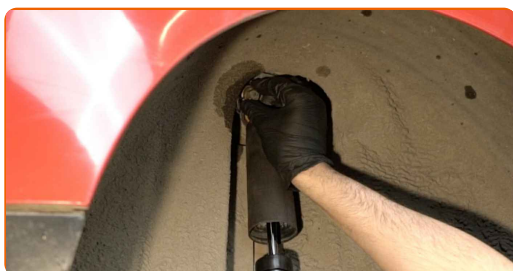


### AUTODOC doporučuje:

- VW Golf IV Variant (1J5) - Pro vyhnutí se zranění držte tlumič při zašroubování upevňovacích šroubů.

26

Zašroubujte vrchní upevňovací prvek tlumiče. Použijte nástavec č.16. Použijte ráčnový klíč.

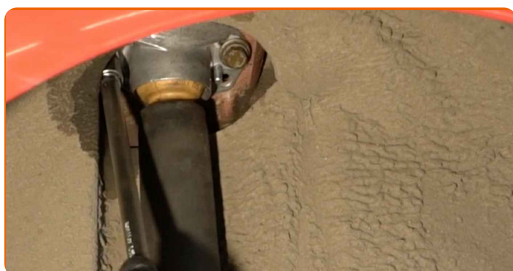


Výměna: uložení tlumiče - VW Golf IV Variant (1J5). Doporučují odborníci z AUTODOC:

- Nainstalujte ložisko tlumiče za použití středového otvoru jako vodicího prvku.

27

Utáhněte vrchní upevnění tlumiče. Použijte nástavec č.16. Použijte momentový klíč. Utáhněte ji točivým momentem 30 Nm.+90°



### AUTODOC doporučuje:

- **Důležité!** Nezapomeňte použít nové upevňovací prvky.

28

Nainstalujte upevňovací šroub.



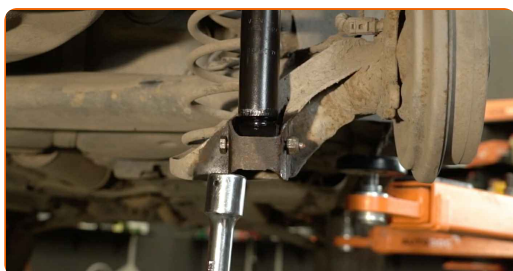
29

Zašroubujte spodní upevnění tlumiče. Použijte nástavec č.16. Použijte ráčnový klíč.

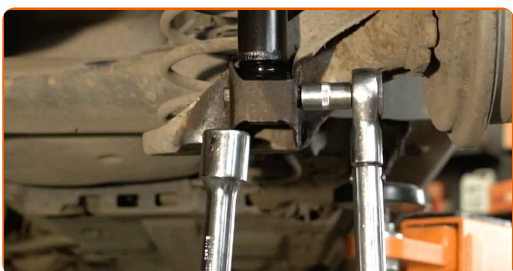


30

Podepřete nosník zadního odpružení kol. Použijte zvedák s hydraulickými převody.



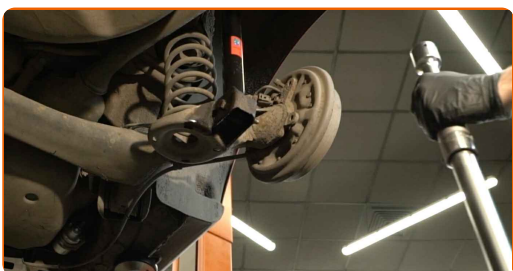
- 31** Utáhněte spodní upevnění tlumiče. Použijte kombinační klíč č.16. Použijte nástavec č.16. Použijte momentový klíč. Utáhněte ji točivým momentem 40 Nm.+90°



**AUTODOC doporučuje:**

- **Důležité!** Nezapomeňte použít nové upevňovací prvky.

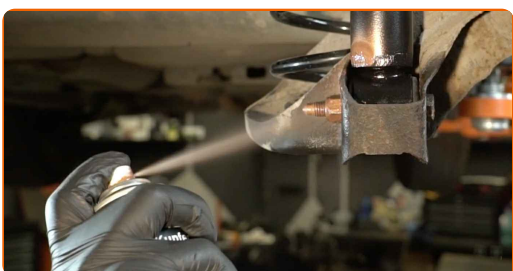
- 32** Odstraňte upevnění zpod nosíku zadní nápravy.



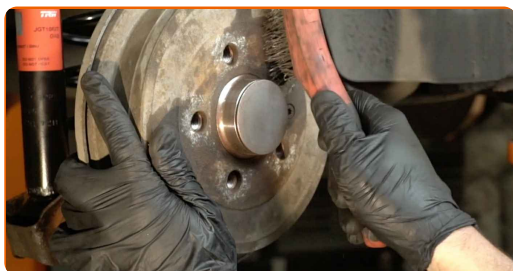
**AUTODOC doporučuje:**

- VW Golf IV Variant (1J5) - Zvedák na auto nedávejte dolů příliš prudce, aby se nepoškodily součástky a mechanismy auta.

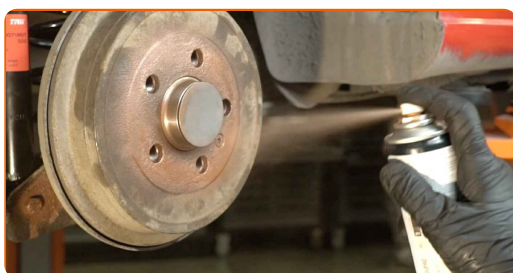
- 33** Natřete upevňovací prvky tlumiče. Použijte měděné mazivo.



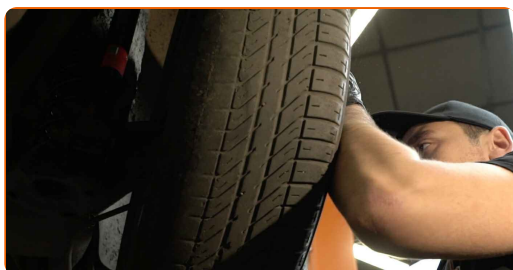
**34** Vyčistěte montážní otvor disku kola. Použijte drátěný kartáč.



**35** Natřete povrch v místě kontaktu ráfku kola s bubnovou brzdou. Použijte měděné mazivo.



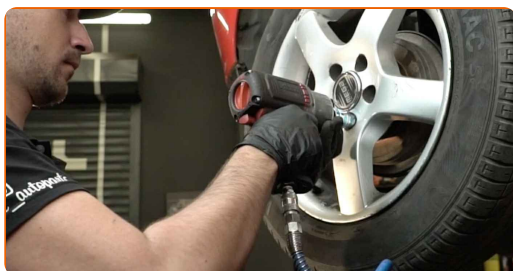
**36** Nainstalujte kolo.



**Výměna: uložení tlumiče - VW Golf IV Variant (1J5). Tip od AUTODOC:**

- K zabránění zranění držte kolo při šroubování upevňovacích šroubů.

**37** Zašroubujte šrouby kol. Použijte rázový nástavec na kolo č. 17.



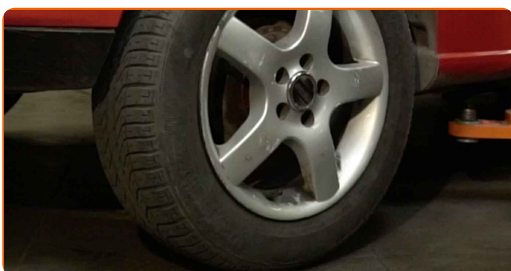
38

Auto dejte na zem a přišroubujte šrouby v křížovém poradí. Použijte rázový nástavec na kolo č. 17. Použijte momentový klíč. Utáhněte ji točivým momentem 120 Nm.



39

Odstraňte zvedáky a klíny.



VÝBORNĚ! 

ZOBRAZIT VÍCE TUTORIÁLŮ



## AUTODOC – NÁHRADNÍ DÍLY NEJVYŠŠÍ KVALITY ZA VÝBORNOU CENU, A TO VŠECHNO ONLINE

AUTODOC MOBILNÍ APLIKACE: ZACHYŤTE SKVĚLÉ AKCE PŘI POHODLNÉM NAKUPOVÁNÍ



**AUTODOC**

GET IT ON  **Google Play**

Download on the  **App Store**

**Download**

**OBROVSKÝ VÝBĚR NÁHRADNÍCH DÍLŮ PRO VAŠE AUTO**

**ULOŽENÍ TLUMIČŮ: ŠIROKÝ VÝBĚR**

### **VYHLÁŠENÍ:**

Dokument obsahuje pouze obecná doporučení, která pro vás mohou být užitečná při svépomocné opravě vašeho auta nebo při výměně některých dílů. AUTODOC nenesे žádnou zodpovědnost za poškození, zranění, škodu na majetku, způsobenou opravou nebo výměnou dílů nesprávným použitím nebo nesprávným pochopením uvedených informací.

AUTODOC nenesе odpovědnost za žádné možné chyby nebo nejasnosti uvedeny v tomto návodu. Uvedené informace mají pouze informativní charakter a nelze je zaměnit s radami od odborníků.

AUTODOC nenesе odpovědnost za nesprávné nebo rizikové používání vybavení, nářadí nebo náhradních dílů. AUTODOC doporučuje výměnu nebo opravu provádět opatrně a přísně dodržovat všechna bezpečnostní pravidla. Pamatujte si: používání dílů nízké kvality nezaručí vašemu autu dostatečnou míru bezpečnosti na silnicích.

© Copyright 2022 – Veškerý obsah na této stránce, zejména texty, fotografie a grafika, je chráněn zákonem o autorských právech. Všechna práva, včetně práva na kopírování, svěření třetím stranám, práva na úpravu a překlad, vlastní společnost AUTODOC GmbH.