



Jak vyměnit přední
pérovací jednotka na **VW**
Jetta Mk5 (1K) – návod k
výměně

PODOBNÝ VIDEO TUTORIÁL



Toto video ukazuje proces výměny podobné součástky na jiném vozidle

Důležité!

Tento proces výměny můžete použít pro model:

VW Jetta Mk5 (1K) 1.6 TDI, VW Jetta Mk5 (1K) 1.6, VW Jetta Mk5 (1K) 1.6 FSI, VW Jetta Mk5 (1K) 2.0 FSI, VW Jetta Mk5 (1K) 1.9 TDI, VW Jetta Mk5 (1K) 2.0 TDI 16V, VW Jetta Mk5 (1K) 2.0 TFSI, VW Jetta Mk5 (1K) 2.0 TDI, VW Jetta Mk5 (1K) 1.4 TSI, VW Jetta Mk5 (1K) 2.5

Postup se může mírně měnit podle designu auta.

Tento tutoriál byl vytvořen na základě procesu výměny pro podobnou součástku na autě: SEAT Leon Hatchback (1P1) 2.0 FSI

**VÝMĚNA: PÉROVACÍ JEDNOTKA - VW JETTA MK5 (1K).
POTŘEBNÉ NÁSTROJE:**



- Drátěný kartáč
- Sprej WD-40
- Čistič brzd
- Keramické mazivo
- Měděné mazivo
- Momentový klíč
- Kombinační klíč č.10
- Kombinační klíč č.18
- Nástavec č. 10
- Nástavec č. 13
- Nástavec č. 16
- Nástavec č. 18
- 12-hranový nástrčný klíč č. 24
- 21-mm klíč na montáž matice tlumiče
- XZN nástavec č.6
- XZN nástavec č.14
- Nástavec na tlumič odpružení
- Hvězdicový nástavec Torx T30
- HEX nástavec č. H6
- HEX nástavec č. H7
- Úderová rázová hlavice na matice kol č.17
- Račnový klíč
- Vratidlo
- Hydraulický převodový zvedák
- Kryt na blatník
- Klín pod kolo auta

Koupit nástroje

Výměna: pérovací jednotka - VW Jetta Mk5 (1K). Doporučují odborníci z AUTODOC:

- Obě vzpěry tlumičů předního odpružení je třeba vyměnit spolu.
- Proces výměny je stejný pro levou a pravou vzpěru tlumiče na předním zavěšení kol.
- Prosím pozor: všechny práce na autě - VW Jetta Mk5 (1K) – se musí provádět při vypnutém motoru.

VÝMĚNU PROVEĎTE V NÁSLEDUJÍCÍM POŘADÍ:

1 Otevřete kapotu.

2 Na ochranu laku a barvy a plastových prvků auta použijte ochranné kryty na blatníky.

3 Vyčistěte upevňovací prvky plastového panelu. Použijte drátěný kartáč. Použijte sprej WD-40.



4 Odšroubujte upevňovací prvky plastového panelu. Použijte hvězdicový Torx T 30. Použijte ráčnový klíč.



5 Odstraňte gumový pásek.



6 Odstraňte plastový panel.



7 Vyčistěte upevňovací prvky vrchního ložiska vzpěry tlumiče. Použijte drátěný kartáč. Použijte sprej WD-40.

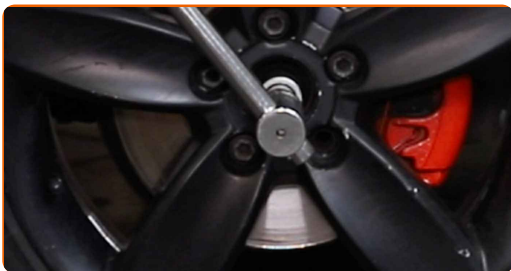


8 Uvolněte horní upevňovací prvky tlumiče. Použijte nástavec č.13. Použijte ráčnový klíč.

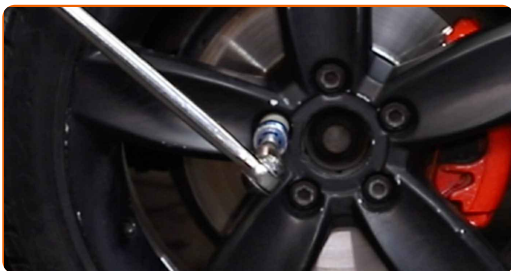


9 Kola auta zajistěte pomocí klínů.

10 Uvolněte upevňovací prvek hnací hřídele. Použijte 12-hranový nástrčný klíč č. 24. Použijte vratidlo.



11 Uvolněte upevňovací šrouby kola. Použijte rázový nástavec na kolo č. 17.



12 Zvedněte auto.

Výměna: pérovací jednotka - VW Jetta Mk5 (1K). Profesionálové doporučují:

- Pokud používáte zvedák, ujistěte se, že je položen na plochem povrchu bez jakýchkoliv nerovností.
- Nezapomeňte dodatečně zajistit auto pomocí montážních podstavců.

13 Odšroubujte šrouby kol.



AUTODOC doporučuje:

- **Upozornění!** Pro vyhnutí se zranění držte kolo při odšroubovávání upevňovacích šroubů. VW Jetta Mk5 (1K)

14

Odstraňte kolo.



15

Vyčistěte upevnění, které spojuje závěs stabilizátoru k tlumiči. Použijte drátěný kartáč. Použijte sprej WD-40.



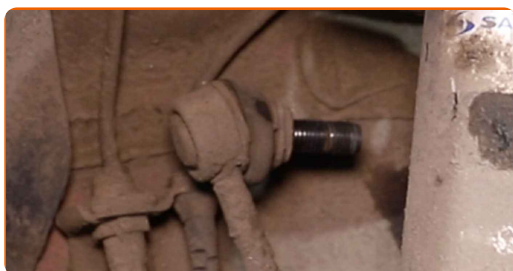
16

Odšroubujte upevnění spojující vzpěru stabilizátoru a vzpěru tlumiče. Použijte kombinační klíč č.18. Použijte XZN č. 6. Použijte ráčnový klíč.



17

Odstraňte stabilizační tyč.



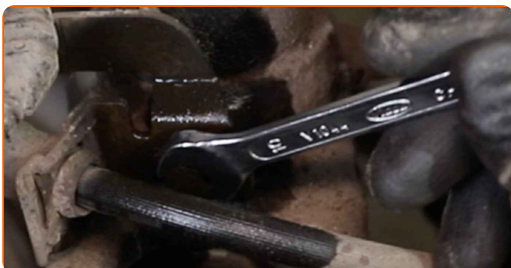
18 Odpojte vodiče snímače ABS.



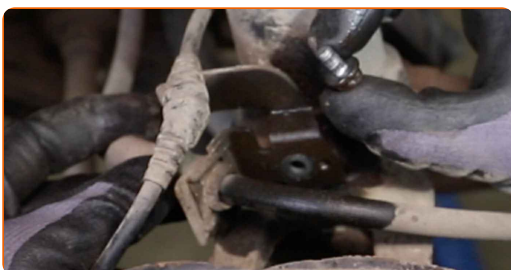
19 Vyčistěte upevnění, které spojuje svorku brzdové hadičky k tlumiči. Použijte drátěný kartáč. Použijte sprej WD-40.



20 Odšroubujte upevnění, které spojuje svorku brzdové hadičky k tlumiči. Použijte kombinační klíč č.10.



21 Odstraňte svorku brzdové hadičky.



- 22** Vyčistěte spodní upevnění spojující tlumič k hlavě ložiska čepu kola. Použijte drátěný kartáč. Použijte sprej WD-40.



- 23** Odšroubujte spodní upevňovací prvek spojující vzpěru tlumiče a hlavu ložiska čepu kola. Použijte nástavec č.18. Použijte XZN č. 14. Použijte ráčnový klíč.



AUTODOC doporučuje:

- **Důležité!** Při odšroubovávání upevňovacích šroubů držte vzpěru zavěšení kol.
VW Jetta Mk5 (1K)

- 24** Odstraňte upevňovací šroub.



- 25** Vyčistěte upevňovací prvky spojující kulový čep a ovládací rameno odpružení. Použijte drátěný kartáč. Použijte sprej WD-40.



- 26** Odšroubujte upevňovací prvky spojující kulový čep k ovládacímu ramenu. Použijte nástavec č.16. Použijte ráčnový klíč.



- 27** Odpojte kulový čep od A-ramene.



- 28** Odšroubujte upevňovací prvek spojující hnací hřídel a náboj kola.

- 29** Odstraňte upevňovací šroub.



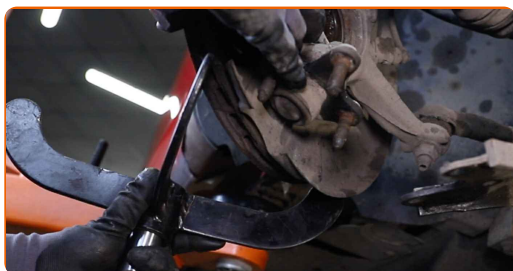
30 Odpojte hnací hřídel od hlavy ložiska čepu.



Výměna: pérovací jednotka - VW Jetta Mk5 (1K). Tip:

- Ujistěte se, že hnací hřídel není bez zátěže (když je auto zvednuté).

31 Podepřete kloub řízení. Použijte zvedák s hydraulickými převody.



32 Uvolněte spodní upevňovací prvek spojující vzpěru tlumiče a hlavu ložiska čepu kola. Použijte speciální nástavec na odstranění tlumiče.



33 Odpojte kloub řízení od vzpěry tlumiče.



34

Odšroubujte vrchní upevňovací prvky tlumiče.



AUTODOC doporučuje:

- VW Jetta Mk5 (1K) - Pro vyhnutí se zranění držte vzpěru zavěšení kol při odšroubovávání upevňovacích šroubů.

35

Odstraňte vzpěru zavěšení kol.



36

Nastavte tlumič na kompresor pružin.



AUTODOC doporučuje:

- Mějte na paměti, že při použití zařízení pro stlačení pružiny musí být pružiny bezpečně uloženy a stlačeny na protilehlých stranách.
- Zajistěte správnou polohu pružiny prstenci.
- Ujistěte se, že vinuté pružiny jsou pevně spojeny s jejich uloženími.

37

Stlačte pružinu.



38

Vyčistěte pístní tyč vzpěry tlumiče. Použijte drátěný kartáč. Použijte sprej WD-40.



39

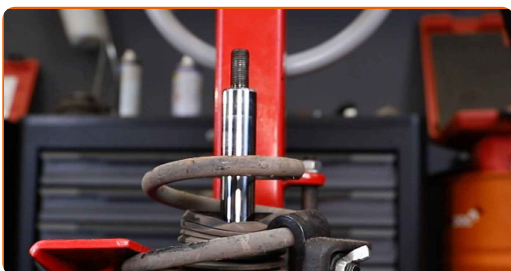
Odstraňte šroub pístnice vzpěry. Použijte 21-mm klíč na montáž matice tlumiče. Použijte imbusový klíč č. H7. Použijte ráčnový klíč.



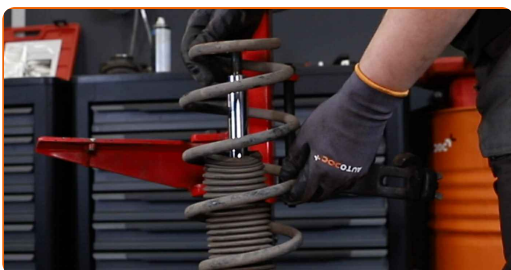
40 Odstraňte horní uložení vzpěry tlumiče spolu s dorazem.



41 Uvolněte vinutou pružinu.



42 Odstraňte pružinu.



43 Odstraňte protiprachovou manžetu.



AUTODOC doporučuje:

- Výměna: pérovací jednotka - VW Jetta Mk5 (1K). Pečlivě zkontrolujte uložení tlumiče, manžetu a doraz tlumiče. Podle potřeby je vyměňte.

44

Odstraňte starý tlumič z hydraulického kompresoru na vinuté pružiny.



45

Nainstalujte nový tlumič na hydraulický kompresor na vinuté pružiny.



AUTODOC doporučuje:

- Před instalací ručně stlačte nový tlumič alespoň 3-5 krát.

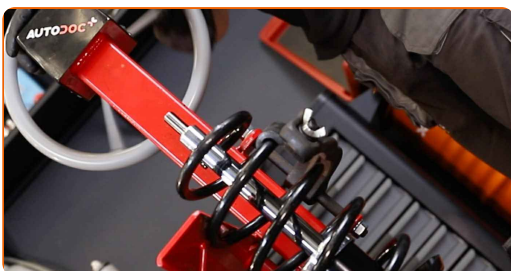
46

Nainstalujte pružinu na tlumič.



47

Stlačte pružinu.



48 Nainstalujte protiprachovou manžetu.



49 Nainstalujte horní uložení vzpěry tlumiče spolu s dorazem.



50 Upevněte matici pístu vzpěry tlumiče. Použijte 21-mm klíč na montáž matice tlumiče. Použijte imbusový klíč č. H6. Použijte momentový klíč. Utáhněte ji točivým momentem 60 Nm.



Výměna: pérovací jednotka - VW Jetta Mk5 (1K). Tip:

- Ujistěte se a zkontrolujte, že pružina je instalována správně. Zabraňte jejímu vychýlení.

51 Uvolněte pružinu.



52 Natřete tyč vzpěry tlumiče. Použijte měděné mazivo.



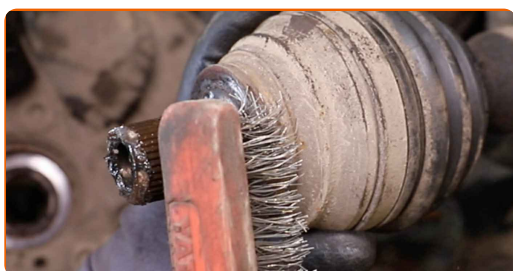
53 Odstraňte sestavenou vzpěru tlumiče.



54 Vyčistěte montážní pozice vzpěry tlumiče. Použijte drátěný kartáč. Použijte sprej WD-40.



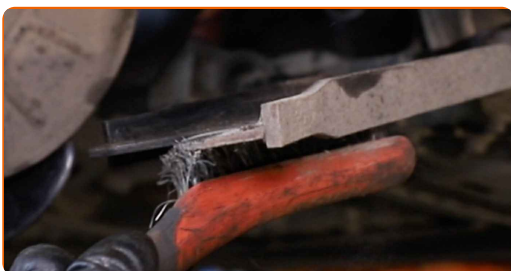
55 Vyčistěte drážky homokinetického kloubu hnacího hřídele. Použijte drátěný kartáč. Použijte sprej WD-40.



56 Natřete drážky homokinetického kloubu hnací hřídele. Použijte měděné mazivo.



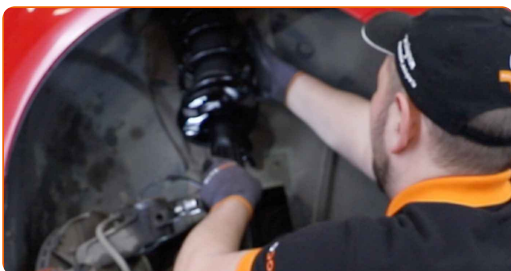
57 Vyčistěte montážní pozici kulového čepu. Použijte drátěný kartáč. Použijte sprej WD-40.



58 Vyčistěte montážní pozici tlumiče na hlavě ložiska čepu kola. Vyčistěte montážní pozici hnací hřídele. Použijte drátěný kartáč. Použijte sprej WD-40.



59 Nainstalujte vzpěru tlumiče do oblouku kola.



60 Zajistěte vrchní upevnění vzpěry tlumiče. Neutahujte ho.



AUTODOC doporučuje:

- **Důležité!** Při zašroubování upevňovacích šroubů držte vzpěru zavěšení kol. VW Jetta Mk5 (1K)

61 Upevněte vzpěry tlumiče k táhlu řízení.



62 Nainstalujte upevňovací šroub.



63 Zašroubujte upevňovací prvek, který spojuje tlumič k hlavě ložiska čepu. Použijte nástavec č.18. Použijte XZN č. 14. Použijte ráčnový klíč.



64

Odstraňte podpěru ze spodní strany čepu nápravy.

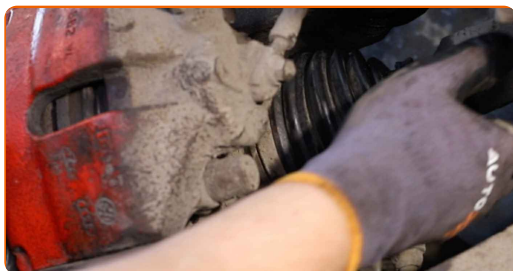


AUTODOC doporučuje:

- Výměna: pérovací jednotka - VW Jetta Mk5 (1K). Zvedák na auto dejte dolů hladce, bez trhání, aby se nepoškodily součástky a mechanismy.

65

Nainstalujte hnací hřídel.

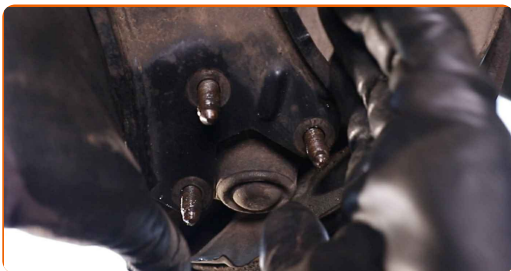


66

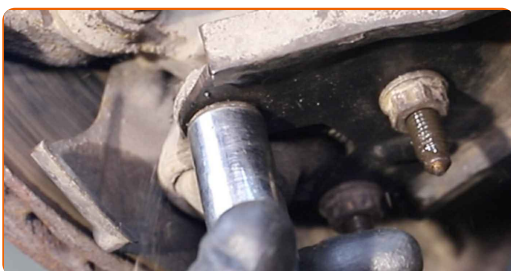
Nainstalujte a utáhněte šroub hnacího hřídele. Použijte 12-hranový nástrčný klíč č. 24. Použijte ráčnový klíč.



67 Připojte kulový čep k ovládacímu ramenu.



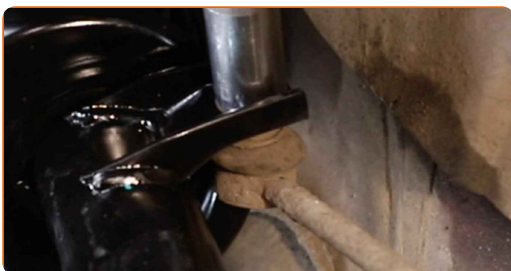
68 Utáhněte upevňovací prvky, které spojují kulový čep k ramenu zavěšení kol. Použijte nástavec č.16. Použijte ráčnový klíč.



69 Nainstalujte příčné stabilizační rameno.



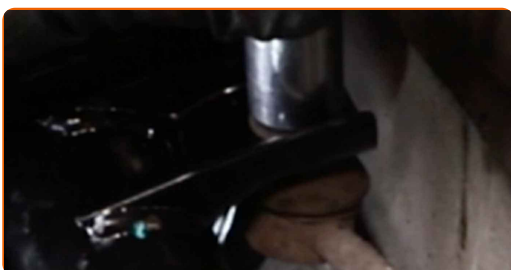
70 Utáhněte upevňovací prvek vzpěry stabilizátoru. Použijte nástavec č.18. Použijte XZN č. 6. Použijte ráčnový klíč.



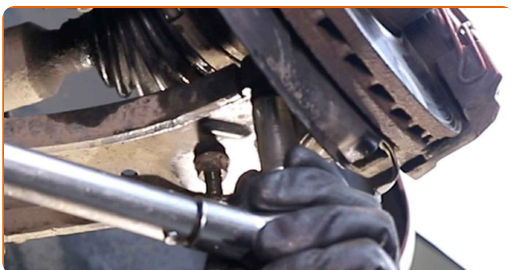
- 71** Utáhněte spodní upevňovací prvky tlumiče. Použijte nástavec č.18. Použijte XZN č. 14. Použijte momentový klíč. Utáhněte ji točivým momentem 70 Nm.+90°



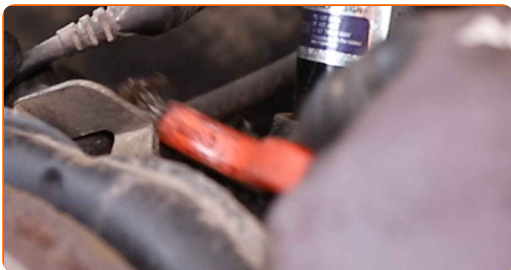
- 72** Utáhněte upevnění spojovací vzpěru stabilizátoru a vzpěru tlumiče. Použijte nástavec č.18. Použijte XZN č. 6. Použijte momentový klíč. Utáhněte ji točivým momentem 65 Nm.



- 73** Utáhněte upevňovací prvky spojující kulový čep k ovládacímu ramenu. Použijte nástavec č.16. Použijte momentový klíč. Utáhněte ji točivým momentem 60 Nm.



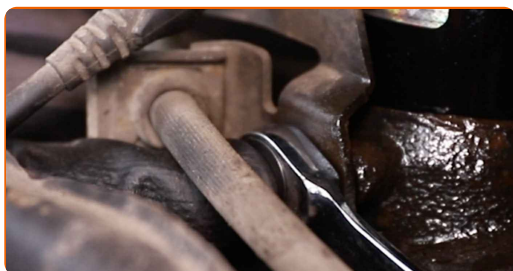
- 74** Vyčistěte upevňovací prvky držáku brzdové hadičky. Použijte drátěný kartáč. Použijte sprej WD-40.



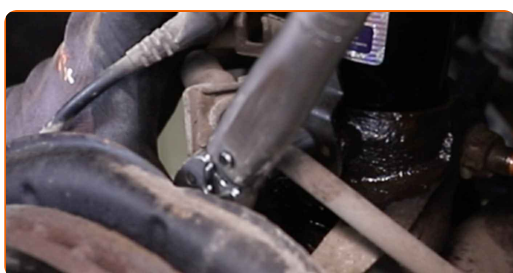
75 Nainstalujte svorku brzdové hadičky.



76 Utáhněte upevnění, které spojuje svorku brzdové hadičky k tlumiči. Použijte kombinační klíč č.10.



77 Upevněte upevňovací svorku brzdové hadičky k vzpěře tlumiče. Použijte nástavec č.10. Použijte momentový klíč. Utáhněte ji točivým momentem 12 Nm.



78 Zapojte konektory ABS snímače.



79 Vyčistěte montážní otvor disku kola. Použijte drátěný kartáč.



80

Natřete povrch, kde je brzdový kotouč v kontaktu s ráfem kola. Použijte keramické mazivo.



81

Vyčistěte povrch brzdového kotouče. Použijte čistič brzd.



AUTODOC doporučuje:

- **Výměna: pérovací jednotka - VW Jetta Mk5 (1K).** Po aplikování spreje několik minut počkejte.

82

Nainstalujte kolo.



AUTODOC doporučuje:

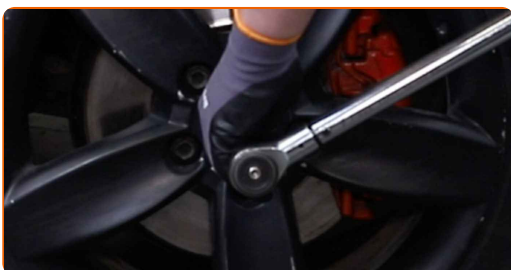
- **Upozornění!** Pro vyhnutí se zranění držte kolo při šroubování upevňovacích šroubů na auto. VW Jetta Mk5 (1K)

83 Zašroubujte šrouby kol. Použijte rázový nástavec na kolo č. 17.

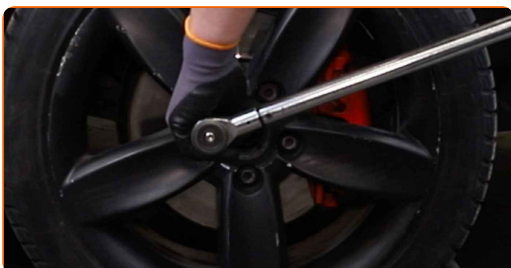


84 Dejte auto na zem.

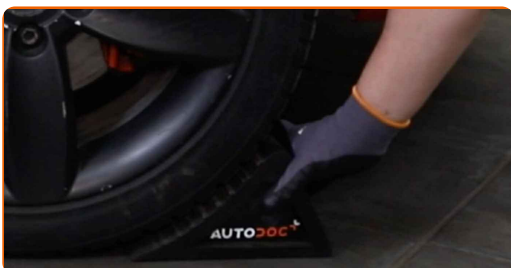
85 Utáhněte šroub spojující hnací hřídel a náboj kola. Použijte 12-hranový nástrčný klíč č. 24. Použijte momentový klíč. Utáhněte ji točivým momentem 70 Nm.+90°



86 Utáhněte šrouby kol využitím křížového vzoru utažení. Použijte rázový nástavec na kolo č. 17. Použijte momentový klíč. Utáhněte ji točivým momentem 120 Nm.



87 Odstraňte zvedáky a klíny.



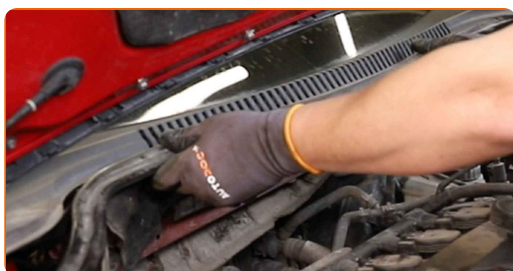
- 88** Utáhněte vrchní upevňovací prvky tlumiče. Použijte nástavec č.13. Použijte momentový klíč. Utáhněte ji točivým momentem 15 Nm.+90°



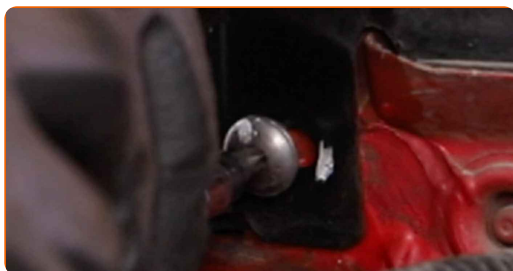
- 89** Natřete upevnění ložiska vzpěry tlumiče. Použijte měděné mazivo.



- 90** Nainstalujte plastový panel.



- 91** Zašroubujte upevňovací prvky plastového panelu. Použijte hvězdicový Torx T 30. Použijte ráčnový klíč.



- 92 Utáhněte upevňovací prvky plastového panelu. Použijte hvězdicový Torx T 30. Použijte momentový klíč. Utáhněte ji točivým momentem 8 Nm.



- 93 Nainstalujte gumový pásek.



- 94 Odstraňte ochranný kryt blatníku.

- 95 Zavřete kapotu.

VÝBORNĚ! 

ZOBRAZIT VÍCE TUTORIÁLŮ

AUTODOC – NÁHRADNÍ DÍLY NEJVYŠŠÍ KVALITY ZA VÝBORNOU CENU, A TO VŠECHNO ONLINE

AUTODOC MOBILNÍ APLIKACE: ZACHYŤTE SKVĚLÉ AKCE PŘI POHODLNÉM NAKUPOVÁNÍ



OBROVSKÝ VÝBĚR NÁHRADNÍCH DÍLŮ PRO VAŠE AUTO

TLUMIČE PÉROVÁNÍ: ŠIROKÝ VÝBĚR

i VYHLÁŠENÍ:

Dokument obsahuje pouze obecná doporučení, která pro vás mohou být užitečná při svépomocné opravě vašeho auta nebo při výměně některých dílů. AUTODOC nenesे žádnou zodpovědnost za poškození, zranění, škodu na majetku, způsobenou opravou nebo výměnou dílů nesprávným použitím nebo nesprávným pochopením uvedených informací.

AUTODOC nenesе odpovědnost za žádné možné chyby nebo nejasnosti uvedeny v tomto návodu. Uvedené informace mají pouze informativní charakter a nelze je zaměnit s radami od odborníků.

AUTODOC nenesе odpovědnost za nesprávné nebo rizikové používání vybavení, nářadí nebo náhradních dílů. AUTODOC doporučuje výměnu nebo opravu provádět opatrně a přísně dodržovat všechna bezpečnostní pravidla. Pamatujte si: používání dílů nízké kvality nezaručí vašemu autu dostatečnou míru bezpečnosti na silnicích.

© Copyright 2023 – Veškerý obsah na této stránce, zejména texty, fotografie a grafika, je chráněn zákonem o autorských právech. Všechna práva, včetně práva na kopírování, svěření třetím stranám, práva na úpravu a překlad, vlastní společnost AUTODOC SE.