



Jak vyměnit spodní
vlečené rameno zadního
zavěšení kol na **VW Jetta
Mk6 (162, 163, AV3, AV2)**
– návod k výměně

PODOBNÝ VIDEO TUTORIÁL



Toto video ukazuje proces výměny podobné součástky na jiném vozidle

Důležité!

Tento proces výměny můžete použít pro model:

VW Jetta Mk6 (162, 163, AV3, AV2) 1.2 TSI, VW Jetta Mk6 (162, 163, AV3, AV2) 1.6 TDI, VW Jetta Mk6 (162, 163, AV3, AV2) 2.0 TDI, VW Jetta Mk6 (162, 163, AV3, AV2) 1.4 TSI, VW Jetta Mk6 (162, 163, AV3, AV2) 2.0 TSI, VW Jetta Mk6 (162, 163, AV3, AV2) 1.4 TSI Hybrid, VW Jetta Mk6 (162, 163, AV3, AV2) 1.6

Postup se může mírně měnit podle designu auta.

Tento tutoriál byl vytvořen na základě procesu výměny pro podobnou součástku na autě: VW Golf VI Hatchback (5K1) 2.0 GTi

VÝMĚNA: SPODNÍ VLEČENÉ RAMENO ZADNÍHO
ZAVĚŠENÍ KOL - VW JETTA MK6 (162, 163, AV3, AV2).
SEZNAM POTŘEBNÝCH NÁSTROJŮ:



- Drátěný kartáč
- Sprej WD-40
- Měděné mazivo
- Nástavec č. 15
- Nástavec č. 16
- Nástavec č. 18
- Kombinační klíč č.16
- XZN nástavec č. 6
- Úderová rázová hlavice na matice kol č.17
- Račnový klíč
- Momentový klíč
- Průbojník
- Kladivo
- Vratidlo
- Hydraulický převodový zvedák
- Klín pod kolo auta

Koupit nástroje

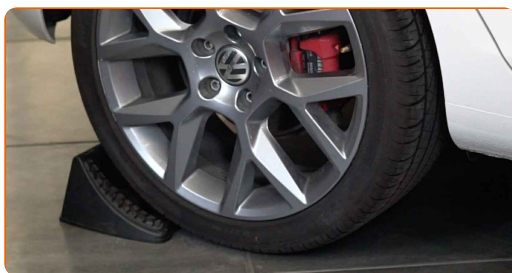
Výměna: spodní vlečené rameno zadního zavěšení kol - VW Jetta Mk6 (162, 163, AV3, AV2). Tip od odborníků z AUTODOC:

- Proces výměny je stejný pro levé a pravé spodní rameno.
- Celý postup práce proveďte při vypnutém motoru.

VÝMĚNA: SPODNÍ VLEČENÉ RAMENO ZADNÍHO ZAVĚŠENÍ KOL - VW JETTA MK6 (162, 163, AV3, AV2). DOPORUČENÝ POSTUP KROKŮ:

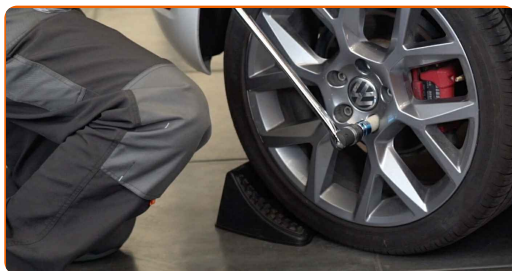
1

Kola auta zajistěte pomocí klínů.



2

Uvolněte upevňovací šrouby kola. Použijte rázový nástavec na kolo č. 17.



3

Zvedněte zadní část vozidla a zajistěte vozidlo na podpěrách.

4

Odšroubujte šrouby kol.

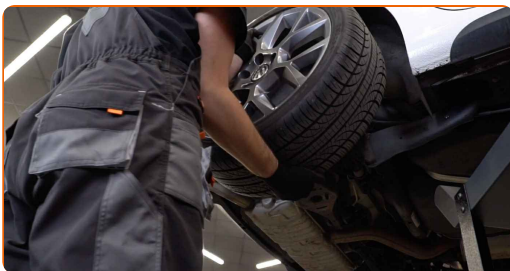


Výměna: spodní vlečené rameno zadního zavěšení kol - VW Jetta Mk6 (162, 163, AV3, AV2). AUTODOC doporučuje:

- Abyste se vyhnuli zranění, při odšroubovávání šroubů držte kolo.

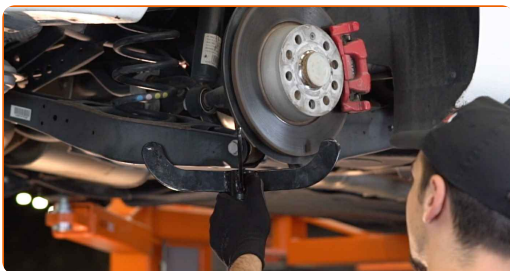
5

Odstraňte kolo.



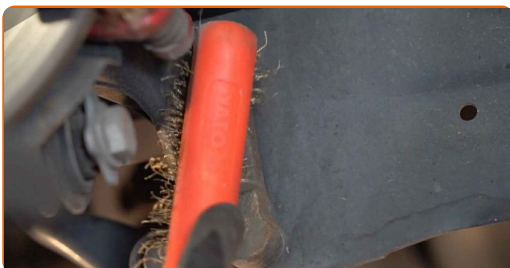
6

Podepřete rameno. Použijte zvedák s hydraulickými převody.



7

Vyčistěte upevňovací prvky ovládacího ramene. Použijte drátěný kartáč. Použijte sprej WD-40.



- 8 Odpojte upevnění příčného stabilizátoru ze závěsu. Použijte kombinační klíč č.16. Použijte XZN č. 6. Použijte ráčnový klíč.



- 9 Odstraňte zádržný držák lanka parkovací brzdy. Použijte průbojník. Použijte kladivo.



- 10 Odpojte držák spojující lanko parkovací brzdy a vlečné rameno.



- 11 Odšroubujte upevnění spojující ovládací rameno k zadnímu kloubovému spoji. Použijte nástavec č.18. Použijte vratidlo.



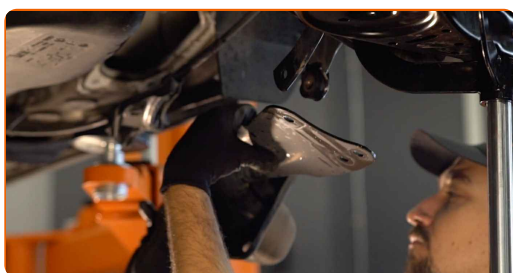
12

Odšroubujte upevnění spojující vlečné rameno a karosérii. Použijte nástavec č.15. Použijte ráčnový klíč.



13

Odstraňte rameno.



14

Odšroubujte upevnění svorky k rameni. Použijte nástavec č.18. Použijte ráčnový klíč.



15

Odstraňte svorku z ramene.



- 16** Nasadte nové vlečné rameno zavěšení kol do držáku. Použijte nástavec č.18. Použijte momentový klíč. Utáhněte ji točivým momentem 90 Nm.+90°



AUTODOC doporučuje:

- **Důležité!** Nezapomeňte použít nové upevňovací prvky.

- 17** Nainstalujte nové rameno.



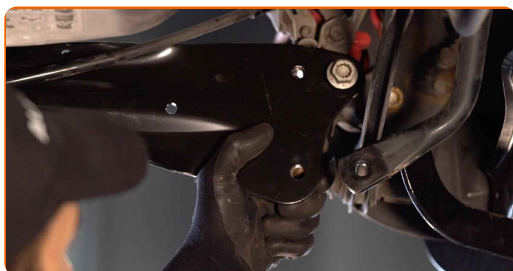
- 18** Utáhněte upevnění spojující vlečné rameno a karosérii. Použijte nástavec č.15. Použijte momentový klíč. Utáhněte ji točivým momentem 50 Nm.+45°



AUTODOC doporučuje:

- **Důležité!** Nezapomeňte použít nové upevňovací prvky.

19 Nainstalujte upevňovací prvky ovládacího ramene.



20 Utáhněte upevňovací prvky spojující ovládací rameno k zadnímu kloubovému spoji. Použijte nástavec č.18. Použijte momentový klíč. Utáhněte ji točivým momentem 90 Nm.+90°



AUTODOC doporučuje:

- **Důležité!** Nezapomeňte použít nové upevňovací prvky.

21 Nainstalujte držák spojující lanko parkovací brzdy k vlečnému ramenu.



22

Zajistěte lanko parkovací brzdy pomocí zádržného kroužku. Použijte průbojník. Použijte kladivo.


23

Nainstalujte upevnění tyčky k stabilizátoru a upevněte jej. Použijte kombinační klíč č.16. Použijte nástavec č.16. Použijte XZN č. 6. Použijte momentový klíč. Utáhněte ji točivým momentem 45 Nm.


24

Odstraňte podpěru zpod zadního ramene.


25

Vyčistěte povrch brzdového kotouče. Použijte drátěný kartáč. Natřete povrch, kde je brzdový kotouč v kontaktu s ráfem kola. Použijte měděné mazivo.



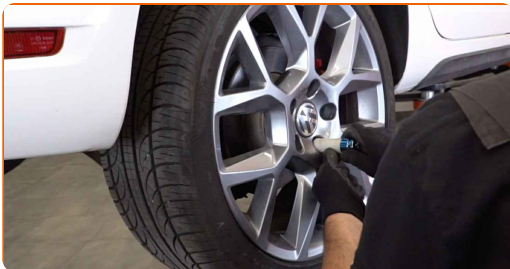
26 Nainstalujte kolo.



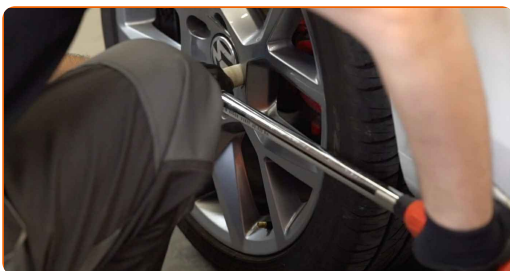
Výměna: spodní vlečené rameno zadního zavěšení kol - VW Jetta Mk6 (162, 163, AV3, AV2). Doporučují odborníci z AUTODOC:

- K zabránění zranění držte kolo při šroubování upevňovacích šroubů.

27 Zašroubujte šrouby kol. Použijte rázový nástavec na kolo č. 17.



28 Auto dejte na zem a přišroubujte šrouby v křížovém poradí. Použijte momentový klíč. Utáhněte ji točivým momentem 120 Nm.



29

Odstraňte zvedáky a klíny.

**VÝBORNĚ!** [ZOBRAZIT VÍCE TUTORIÁLŮ](#)

AUTODOC – NÁHRADNÍ DÍLY NEJVYŠŠÍ KVALITY ZA VÝBORNOU CENU, A TO VŠECHNO ONLINE

AUTODOC MOBILNÍ APLIKACE: ZACHYŤTE SKVĚLÉ AKCE PŘI POHODLNÉM NAKUPOVÁNÍ

OBROVSKÝ VÝBĚR NÁHRADNÍCH DÍLŮ PRO VAŠE AUTO

RAMENO ZAVESENIA KOLIES: ŠIROKÝ VÝBĚR

(i) VYHLÁŠENÍ:

Dokument obsahuje pouze obecná doporučení, která pro vás mohou být užitečná při svépomocné opravě vašeho auta nebo při výměně některých dílů. AUTODOC nenesе žádnou zodpovědnost za poškození, zranění, škodu na majetku, způsobenou opravou nebo výměnou dílů nesprávným použitím nebo nesprávným pochopením uvedených informací.

AUTODOC nenesе odpovědnost za žádné možné chyby nebo nejasnosti uvedeny v tomto návodu. Uvedené informace mají pouze informativní charakter a nelze je zaměnit s radami od odborníků.

AUTODOC nenesе odpovědnost za nesprávné nebo rizikové používání vybavení, nářadí nebo náhradních dílů. AUTODOC doporučuje výměnu nebo opravu provádět opatrně a přísně dodržovat všechna bezpečnostní pravidla. Pamatujte si: používání dílů nízké kvality nezaručí vašemu autu dostatečnou míru bezpečnosti na silnicích.

© Copyright 2021 – Veškerý obsah na této stránce, zejména texty, fotografie a grafika, je chráněn zákonem o autorských právech. Všechna práva, včetně práva na kopírování, svěření třetím stranám, práva na úpravu a překlad, vlastní společnost AUTODOC GmbH.