



Jak vyměnit přední čidla
ABS na **VW Jetta Mk7**
Sedan (BU3) – návod k
výměně

PODOBNÝ VIDEO TUTORIÁL



Toto video ukazuje proces výměny podobné součástky na jiném vozidle

Důležité!

Tento proces výměny můžete použít pro model:
VW Jetta Mk7 Sedan (BU3) 1.4 TSI

Postup se může mírně měnit podle designu auta.

Tento tutoriál byl vytvořen na základě procesu výměny pro podobnou součástku na autě: VW Passat B7 Sedan (362) 2.0 TDI

VÝMĚNA: ČIDLA ABS - VW JETTA MK7 SEDAN (BU3).
SEZNAM POTŘEBNÝCH NÁSTROJŮ:



- Drátěný kartáč
- Nylonový čistící kartáč
- Sprej WD-40
- Čistič brzd
- Sprej na elektroniku
- Víceúčelové mazivo
- Měděné mazivo
- Momentový klíč
- HEX nástavec č. H5
- Úderová rázová hlavice na matice kol č.17
- Račnový klíč
- Plochý šroubovák
- Klín pod kolo auta

Koupit nástroje

Výměna: čidla ABS - VW Jetta Mk7 Sedan (BU3). Doporučují odborníci z AUTODOC:

- Celý postup práce proveďte při vypnutém motoru.

VÝMĚNA: ČIDLA ABS - VW JETTA MK7 SEDAN (BU3). POSTUPUJTE PODLE NÁSLEDUJÍCÍHO PROCESU:

1 Kola auta zajistěte pomocí klínů.

2 Uvolněte upevňovací šrouby kola. Použijte rázový nástavec na kolo č. 17.



3 Zvedněte přední část vozidla a zajistěte vozidlo na podpěrách.

4 Odšroubujte šrouby kol.



AUTODOC doporučuje:

- Upozornění! Pro vyhnutí se zranění držte kolo při odšroubovávání upevňovacích šroubů. VW Jetta Mk7 Sedan (BU3)

5 Odstraňte kolo.



6 Odpojte konektor ABS snímače.



7 Vyčistěte upevnění ABS snímače. Použijte drátěný kartáč. Použijte sprej WD-40.



8 Odšroubujte upevnění ABS snímače. Použijte imbusový klíč č. H5. Použijte ráčnový klíč.



9 Odpojte snímač ABS.



10

Vyčistěte montážní pozici ABS senzoru. Použijte drátěný kartáč. Použijte sprej WD-40.



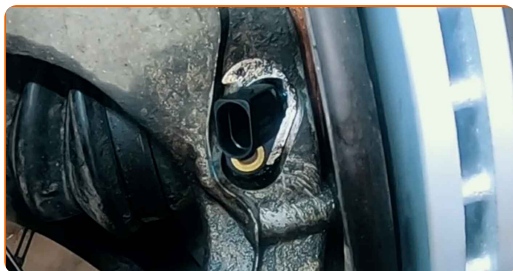
11

Natřete upevňovací prvek ABS senzoru. Použijte víceúčelové mazivo. Použijte plochý šroubovák.



12

Zapojte snímač ABS.



13

Utáhněte upevňovací prvek, který spojuje ABS senzor k hlavě ložiska čepu řízení. Použijte imbusový klíč č. H5. Použijte momentový klíč. Utáhněte ji točivým momentem 7 Nm.



14

Ošetřete konektor ABS snímače. Použijte nylonový čistící kartáč. Použijte dielektrické mazivo.



15

Připevněte konektor ABS snímače.



16

Vyčistěte montážní otvor disku kola. Použijte drátěný kartáč.



17

Natřete povrch, kde je brzdový kotouč v kontaktu s ráfem kola. Použijte měděné mazivo.



18

Vyčistěte povrch brzdového kotouče. Použijte čistič brzd.



AUTODOC doporučuje:

- **Výměna: čidla ABS - VW Jetta Mk7 Sedan (BU3).** Po aplikování spreje několik minut počkejte.

19

Nainstalujte kolo.



AUTODOC doporučuje:

- **Upozornění!** Pro vyhnutí se zranění držte kolo při šroubování upevňovacích šroubů na auto. VW Jetta Mk7 Sedan (BU3)

20

Zašroubujte šrouby kol. Použijte rázový nástavec na kolo č. 17.



21 Auto dejte na zem a přišroubujte šrouby v křížovém poradí. Použijte rázový nástavec na kolo č. 17. Použijte momentový klíč. Utáhněte ji točivým momentem 120 Nm.

22 Odstraňte zvedáky a klíny.



VÝBORNĚ! 

ZOBRAZIT VÍCE TUTORIÁLŮ

AUTODOC – NÁHRADNÍ DÍLY NEJVYŠŠÍ KVALITY ZA VÝBORNOU CENU, A TO VŠECHNO ONLINE

AUTODOC MOBILNÍ APLIKACE: ZACHYŤTE SKVĚLÉ AKCE PŘI POHODLNÉM NAKUPOVÁNÍ



+ AUTODOC

GET IT ON
Google Play

Download on the
App Store

Download

OBROVSKÝ VÝBĚR NÁHRADNÍCH DÍLŮ PRO VAŠE AUTO

ČIDLO ABS: ŠIROKÝ VÝBĚR

i VYHLÁŠENÍ:

Dokument obsahuje pouze obecná doporučení, která pro vás mohou být užitečná při svépomocné opravě vašeho auta nebo při výměně některých dílů. AUTODOC nenesे žádnou zodpovědnost za poškození, zranění, škodu na majetku, způsobenou opravou nebo výměnou dílů nesprávným použitím nebo nesprávným pochopením uvedených informací.

AUTODOC nenesе odpovědnost za žádné možné chyby nebo nejasnosti uvedeny v tomto návodu. Uvedené informace mají pouze informativní charakter a nelze je zaměnit s radami od odborníků.

AUTODOC nenesе odpovědnost za nesprávné nebo rizikové používání vybavení, nářadí nebo náhradních dílů. AUTODOC doporučuje výměnu nebo opravu provádět opatrně a přísně dodržovat všechna bezpečnostní pravidla. Pamatujte si: používání dílů nízké kvality nezaručí vašemu autu dostatečnou míru bezpečnosti na silnicích.

© Copyright 2021 – Veškerý obsah na této stránce, zejména texty, fotografie a grafika, je chráněn zákonem o autorských právech. Všechna práva, včetně práva na kopírování, svěření třetím stranám, práva na úpravu a překlad, vlastní společnost AUTODOC GmbH.