



Jak vyměnit palivový filtr
na **VW New Beetle**
Cabrio (1Y7) – návod k
výměně

PODOBNÝ VIDEO TUTORIÁL



Toto video ukazuje proces výměny podobné součástky na jiném vozidle

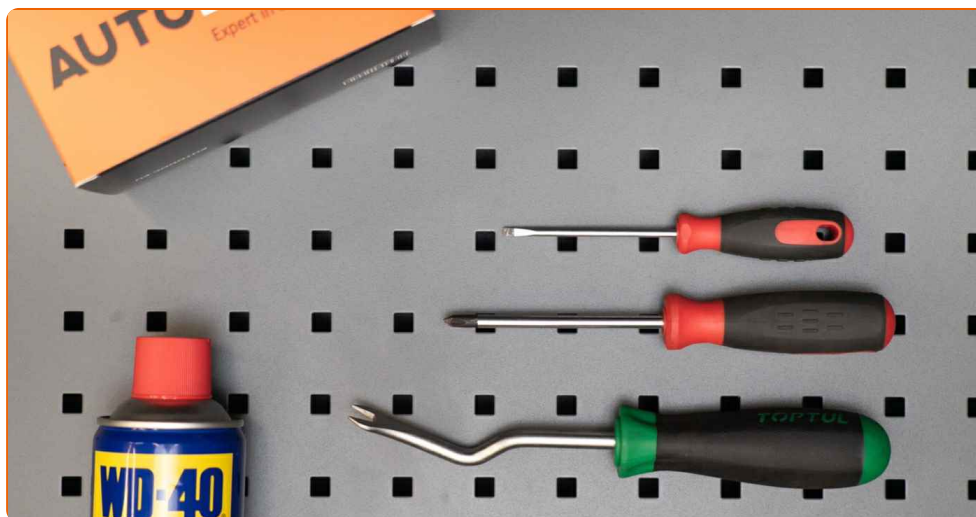
Důležité!

Tento proces výměny můžete použít pro model:
VW New Beetle Cabrio (1Y7) 2.5

Postup se může mírně měnit podle designu auta.

Tento tutoriál byl vytvořen na základě procesu výměny pro podobnou součástku na autě: VW Caddy III Combi (2KB, 2KJ, 2CB, 2CJ) 1.4

VÝMĚNA: PALIVOVÉHO FILTRU - VW NEW BEETLE
CABRIO (1Y7). NÁSTROJE, KTERÉ MOŽNÁ BUDETE
POTŘEBOVAT:



- Sprej WD-40
- Křížový šroubovák
- Plochý šroubovák
- Nádržka na kapalinu
- Páčidlo

Koupit nástroje

Výměna: palivového filtru - VW New Beetle Cabrio (1Y7). Doporučují odborníci z AUTODOC:

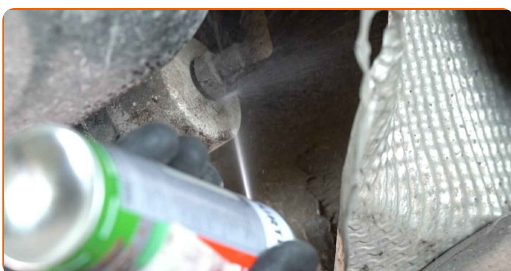
- Zajistěte adekvátní ventilaci na pracovišti. Výpary z paliva jsou jedovaté.
- Celý postup práce proveďte při vypnutém motoru.

VÝMĚNA: PALIVOVÉHO FILTRU - VW NEW BEETLE CABRIO (1Y7). DOPORUČENÝ POSTUP KROKŮ:

1 Otevřete kryt palivové nádrže. Odšroubujte plnicí hrdlo palivové nádrže.

2 Zvedněte auto pomocí zvedáku nebo jej umístěte nad montážní jámu.

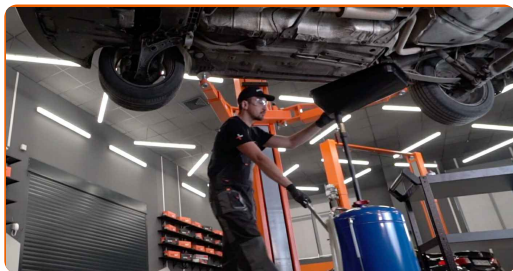
3 Natřete upevňovací prvky spojující trubky k palivovému filtru. Použijte sprej WD-40.



4 Uvolněte upevnění palivového filtru. Použijte křížový šroubovák PH.



5 Připravte si nádobu na kapaliny.



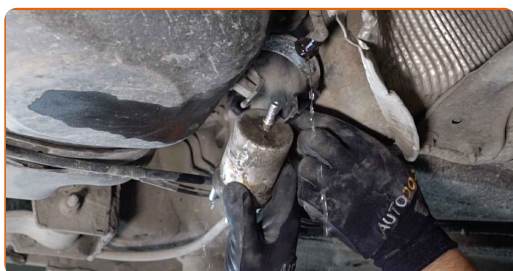
6 Odstraňte zádržné prvky upevňovacích prvků trubek palivového filtru. Použijte plochý šroubovák. Odpojte trubky od palivového filtru.



Výměna: palivového filtru - VW New Beetle Cabrio (1Y7). Tip:

- Pracujte opatrně! Z krytu filtru a z hadiček může unikat palivo.

7 Odstraňte palivový filtr. Starou kazetu olejového filtru vložte do nádoby.



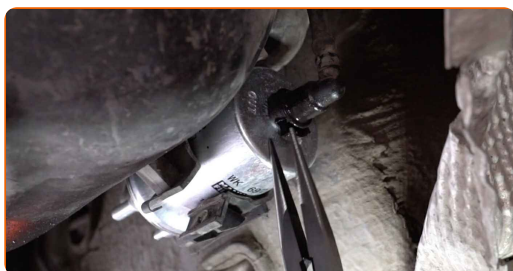
8 Nainstalujte nový palivový filtr.



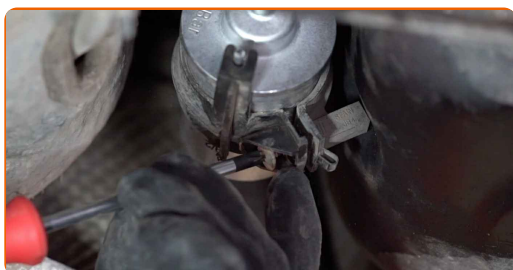
Výměna: palivového filtru - VW New Beetle Cabrio (1Y7). Profesionálně doporučují:

- Pamatujte, že je třeba nezaměňovat přívod a odvod filtru. Šipky znázorňují směr toku paliva.
- Během instalace zabraňte vniknutí prachu a špíny do krytu palivového filtru.
- Vždy používejte pouze kvalitní filtry.

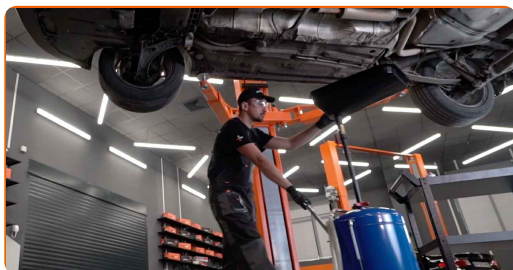
9 Zapojte trubky do palivového filtru. Nainstalujte zádržné prvky upevňovacích prvků trubek palivového filtru.



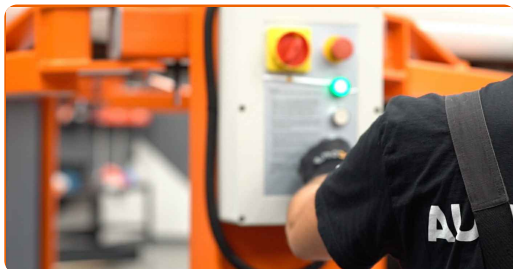
10 Utáhněte upevňovací prvky palivového filtru. Použijte křížový šroubovák PH.



11 Nádobu na kapalinu odstraňte spod palivového filtru.



12 Dejte auto na zem.



13 Utáhněte plnicí hrdlo palivové nádrže. Zavřete kryt palivové nádrže.

Výměna: palivového filtru - VW New Beetle Cabrio (1Y7). Tip od odborníků z AUTODOC:

- Před zahájením několikrát zapněte a vypněte zapalování. Je to třeba udělat na aktivování palivového čerpadla, aby začalo čerpat palivo přes palivový systém.

14 Motor nechte několik minut běžet.

Výměna: palivového filtru - VW New Beetle Cabrio (1Y7). AUTODOC doporučuje:

- Pro ochranu prostředí před znečištěním zlikvidujte použité filtry na speciálních sběrných místech.

VÝBORNĚ! 

ZOBRAZIT VÍCE TUTORIÁLŮ

AUTODOC – NÁHRADNÍ DÍLY NEJVYŠŠÍ KVALITY ZA VÝBORNOU CENU, A TO VŠECHNO ONLINE

AUTODOC MOBILNÍ APLIKACE: ZACHYŤTE SKVĚLÉ AKCE PŘI POHODLNÉM NAKUPOVÁNÍ



AUTODOC APP

Download

Google play

App Store

OBROVSKÝ VÝBĚR NÁHRADNÍCH DÍLŮ PRO VAŠE AUTO

PALIVOVY FILTR: ŠIROKÝ VÝBĚR

ⓘ VYHLÁŠENÍ:

Dokument obsahuje pouze obecná doporučení, která pro vás mohou být užitečná při svépomocné opravě vašeho auta nebo při výměně některých dílů. AUTODOC nenesse žádnou zodpovědnost za poškození, zranění, škodu na majetku, způsobenou opravou nebo výměnou dílů nesprávným použitím nebo nesprávným pochopením uvedených informací.

AUTODOC nenesse odpovědnost za žádné možné chyby nebo nejasnosti uvedeny v tomto návodu. Uvedené informace mají pouze informativní charakter a nelze je zaměnit s radami od odborníků.

AUTODOC nenesse odpovědnost za nesprávné nebo rizikové používání vybavení, nářadí nebo náhradních dílů. AUTODOC doporučuje výměnu nebo opravu provádět opatrně a přísně dodržovat všechna bezpečnostní pravidla. Pamatujte si: používání dílů nízké kvality nezaručí vašemu autu dostatečnou míru bezpečnosti na silnicích.

© Copyright 2021 – Veškerý obsah na této stránce, zejména texty, fotografie a grafika, je chráněn zákonem o autorských právech. Všechna práva, včetně práva na kopírování, svěření třetím stranám, práva na úpravu a překlad, vlastní společnost AUTODOC GmbH.