



Jak vyměnit přední tyčky
stabilizátora na **VW**
PASSAT (32B) – návod k
výměně

PODOBNÝ VIDEO TUTORIÁL



Toto video ukazuje proces výměny podobné součástky na jiném vozidle

Důležité!

Tento proces výměny můžete použít pro model:
VW PASSAT (32B) 1.6

Postup se může mírně měnit podle designu auta.

Tento tutoriál byl vytvořen na základě procesu výměny pro podobnou součástku na autě: AUDI A4 Sedan (8E2, B6) 1.8 T quattro

VÝMĚNA: TYČKY STABILIZÁTORU - VW PASSAT (32B).
POTŘEBNÉ NÁSTROJE:



- Drátěný kartáč
- Sprej WD-40
- Čistič brzd
- Měděné mazivo
- Kombinační klíč č.16
- Úderová rázová hlavice na matice kol č.17
- Momentový klíč
- Hydraulický převodový zvedák
- Klín pod kolo auta

Koupit nástroje

AUTODOC doporučuje:

- Vyměňte vzpěry stabilizátoru na VW PASSAT (32B) v párech.
- Proces výměny je stejný pro obě vzpěry stabilizátoru na stejné nápravě.
- Prosím pozor: všechny práce na autě - VW PASSAT (32B) – se musí provádět při vypnutém motoru.

VÝMĚNU PROVEĎTE V NÁSLEDUJÍCÍM POŘADÍ:

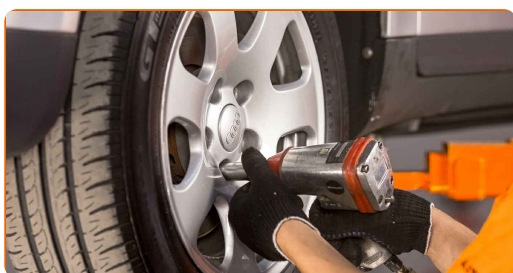
- 1** Kola auta zajistěte pomocí klínů.



- 2** Uvolněte upevňovací šrouby kola. Použijte rázový nástavec na kolo č. 17.

- 3** Zvedněte přední část vozidla a zajistěte vozidlo na podpěrách.

- 4** Odšroubujte šrouby kol.



AUTODOC doporučuje:

- **Upozornění!** Pro vyhnutí se zranění držte kolo při odšroubování upevňovacích šroubů. VW PASSAT (32B)

5

Odstraňte kolo.



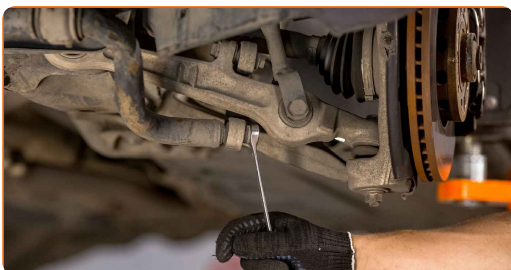
6

Vyčistěte upevňovací prvky vzpěry stabilizátoru. Použijte drátěný kartáč. Použijte sprej WD-40.



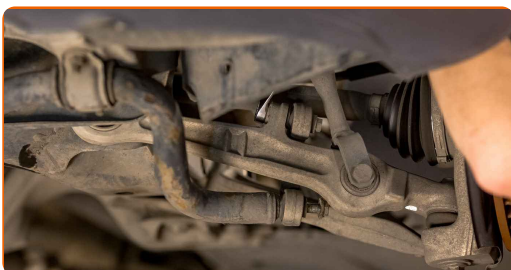
7

Odšroubujte upevnění spojující vzpěru stabilizátoru a stabilizátor. Použijte kombinační klíč č.16.



8

Odšroubujte upevňovací prvek spojující stabilizátor s ovládacím ramenem. Použijte kombinační klíč č.16.



9

Odstraňte upevňovací šrouby.



10

Odstraňte stabilizační tyč.



Výměna: tyčky stabilizátoru - VW PASSAT (32B). Profesionálové doporučují:

- Zkontrolujte stav pouzder stabilizátoru. Pokud je to nutné, vyměňte je.

11

Vyčistěte montážní pozice vzpěry stabilizátoru. Použijte drátěný kartáč. Použijte sprej WD-40.



12 Nainstalujte příčné stabilizační rameno.



13 Nainstalujte upevňovací šrouby.



14 Utáhněte upevňovací prvek vzpěry stabilizátoru. Použijte kombinační klíč č.16.



15 Podepřete rameno. Použijte zvedák s hydraulickými převody.



16 Utáhněte upevnění spojující vzpěru stabilizátoru a stabilizátor. Použijte kombinační klíč č.16. Použijte momentový klíč. Utáhněte ji točivým momentem 40 Nm.+90°

AUTODOC doporučuje:

- **Důležité!** Nezapomeňte použít nové upevňovací prvky.

17

Utáhněte upevňovací prvek spojující stabilizátor s ovládacím ramenem. Použijte kombinační klíč č.16. Použijte momentový klíč. Utáhněte ji točivým momentem 40 Nm.+90°



AUTODOC doporučuje:

- **Důležité!** Nezapomeňte použít nové upevňovací prvky.

18

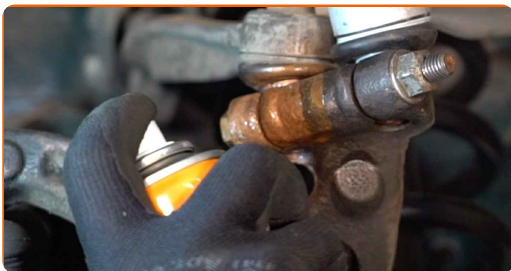
Odstraňte podpěru zpod ramene.



AUTODOC doporučuje:

- **Výměna:** tyčky stabilizátoru - VW PASSAT (32B). Zvedák na auto dejte dolů hladce, bez trhání, aby se nepoškodily součástky a mechanismy.

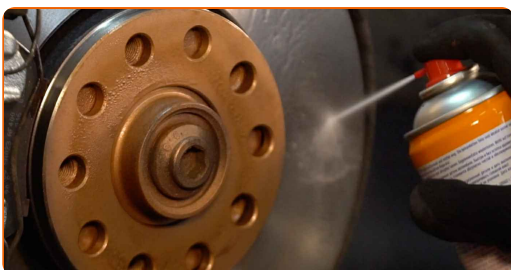
19 Namažte všechna spojení vzpěry stabilizátoru. Použijte měděné mazivo.



20 Natřete povrch, kde je brzdový kotouč v kontaktu s ráfem kola. Použijte měděné mazivo.



21 Vyčistěte montážní otvor disku kola. Použijte čistič brzd.



AUTODOC doporučuje:

- Výměna: tyčky stabilizátoru - VW PASSAT (32B). Po aplikování spreje několik minut počkejte.

22 Nainstalujte kolo.



AUTODOC doporučuje:

- **Upozornění!** Pro vyhnutí se zranění držte kolo při šroubování upevňovacích šroubů na auto. VW PASSAT (32B)

23

Zašroubujte šrouby kol. Použijte rázový nástavec na kolo č. 17.



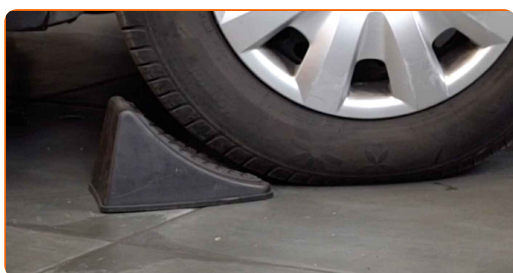
24

Auto dejte na zem a přišroubujte šrouby v křížovém poradí. Použijte rázový nástavec na kolo č. 17. Použijte momentový klíč. Utáhněte ji točivým momentem 120 Nm.



25

Odstraňte zvedáky a klíny.



VÝBORNĚ! 

ZOBRAZIT VÍCE TUTORIÁLŮ

AUTODOC – NÁHRADNÍ DÍLY NEJVYŠŠÍ KVALITY ZA VÝBORNOU CENU, A TO VŠECHNO ONLINE

AUTODOC MOBILNÍ APLIKACE: ZACHYŤTE SKVĚLÉ AKCE PŘI POHODLNÉM NAKUPOVÁNÍ



OBROVSKÝ VÝBĚR NÁHRADNÍCH DÍLŮ PRO VAŠE AUTO

TYČKY STABILIZÁTORU: ŠIROKÝ VÝBĚR

i VYHLÁŠENÍ:

Dokument obsahuje pouze obecná doporučení, která pro vás mohou být užitečná při svépomocné opravě vašeho auta nebo při výměně některých dílů. AUTODOC nenesे žádnou zodpovědnost za poškození, zranění, škodu na majetku, způsobenou opravou nebo výměnou dílů nesprávným použitím nebo nesprávným pochopením uvedených informací.

AUTODOC nenesе odpovědnost za žádné možné chyby nebo nejasnosti uvedeny v tomto návodu. Uvedené informace mají pouze informativní charakter a nelze je zaměnit s radami od odborníků.

AUTODOC nenesе odpovědnost za nesprávné nebo rizikové používání vybavení, nářadí nebo náhradních dílů. AUTODOC doporučuje výměnu nebo opravu provádět opatrně a přísně dodržovat všechna bezpečnostní pravidla. Pamatujte si: používání dílů nízké kvality nezaručí vašemu autu dostatečnou míru bezpečnosti na silnicích.

© Copyright 2022 – Veškerý obsah na této stránce, zejména texty, fotografie a grafika, je chráněn zákonem o autorských právech. Všechna práva, včetně práva na kopírování, svěření třetím stranám, práva na úpravu a překlad, vlastní společnost AUTODOC GmbH.