



Jak vyměnit brzdový  
buben na **VW PASSAT**  
**(32B)** – návod k výměně

## PODOBNÝ VIDEO TUTORIÁL



Toto video ukazuje proces výměny podobné součástky na jiném vozidle

### **Důležité!**

Tento proces výměny můžete použít pro model:

VW PASSAT (32B) 1.6, VW PASSAT (32B) 1.8, VW PASSAT (32B) 1.9, VW PASSAT (32B) 2.0, VW PASSAT (32B) 2.2

Postup se může mírně měnit podle designu auta.

Tento tutoriál byl vytvořen na základě procesu výměny pro podobnou součástku na autě: VW Polo Hatchback (6N1) 1.0

VÝMĚNA: BRZDOVÝ BUBEN - VW PASSAT (32B).  
SEZNAM POTŘEBNÝCH NÁSTROJŮ:



- Drátěný kartáč
- Univerzální čistící sprej
- Víceúčelové mazivo
- Měděné mazivo
- Momentový klíč
- Kombinační klíč č.10
- Nástavec č. 24
- Úderová rázová hlavice na matice kol č.17
- Račnový klíč
- Kladivo
- Páčidlo
- Klín pod kolo auta

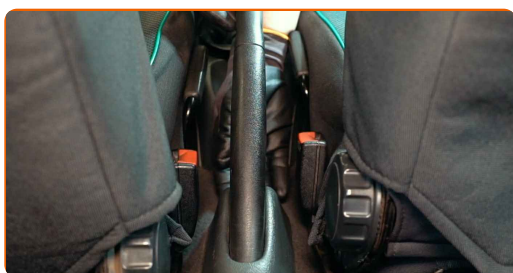
**Koupit nástroje**

**AUTODOC doporučuje:**

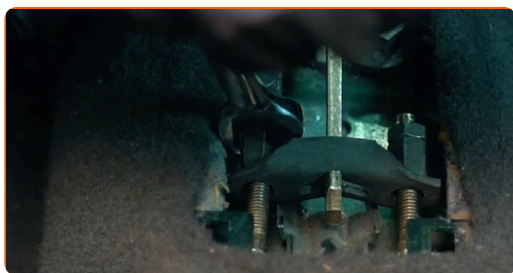
- Vyměňte bubnovou brzdu na VW PASSAT (32B) současně v párech na zadní nápravě bez ohledu na stav těchto součástí. Zaručí to rovnoměrné brzdění.
- Proces výměny je totožný pro pravý a levý brzdový buben na stejné nápravě.
- Při výměně brzdových bubnů nezapomeňte i na výměnu brzdových čelistí.
- Prosím pozor: všechny práce na autě - VW PASSAT (32B) – se musí provádět při vypnutém motoru.

## VÝMĚNU PROVEĎTE V NÁSLEDUJÍCÍM POŘADÍ:

**1** Zatáhněte páku parkovací brzdy.



**2** Uvolněte lanko parkovací brzdy. Použijte kombinační klíč č.10.



**3** Kola auta zajistěte pomocí klínů.

4

Uvolněte upevňovací šrouby kola. Použijte rázový nástavec na kolo č. 17.



5

Zvedněte zadní část vozidla a zajistěte vozidlo na podpěrách.

6

Odšroubujte šrouby kol.



### AUTODOC doporučuje:

- **Důležité!** Při odšroubovávání upevňovacích šroubů držte kolo. VW PASSAT (32B)

7

Odstraňte kolo.



8

Vyčistěte brzdový buben. Použijte drátěný kartáč. Použijte víceúčelový čisticí sprej.



9

Odstraňte krytku matice náboje. Použijte páčidlo. Použijte kladivo.



10

Odstraňte závlačku zajišťující matici náboje. Použijte páčidlo. Použijte kladivo.



11

Odšroubujte matici náboje. Použijte nástavec č.24. Použijte ráčnový klíč.



**12** Odstraňte brzdový buben sestavený s ložiskem náboje kola.



**13** Vyčistěte montážní otvor ložiska náboje. Použijte víceúčelový čisticí sprej.



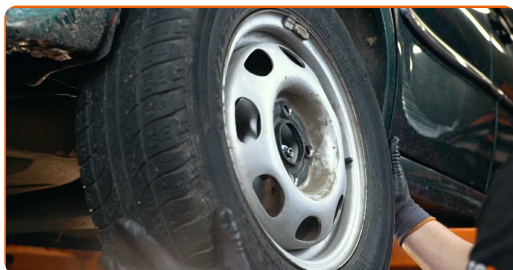
**14** Natřete náboj kola v místě kontaktu s brzdovým bubnem. Použijte víceúčelové mazivo.



**15** Nainstalujte nový brzdový buben sestavený s ložiskem náboje kola.



**16** Nainstalujte kolo.



**AUTODOC doporučuje:**

- **Důležité!** Při zašroubování upevňovacích šroubů držte kolo. VW PASSAT (32B)

**17**

Zašroubujte šrouby kol. Použijte rázový nástavec na kolo č. 17.



**18**

Zašroubujte matici náboje. Použijte nástavec č.24. Použijte ráčnový klíč.



**Výměna: brzdový buben - VW PASSAT (32B). Tip od odborníků z AUTODOC:**

- Vyrovnajte brzdový buben.

**19**

Odšroubujte šrouby kol. Použijte rázový nástavec na kolo č. 17.



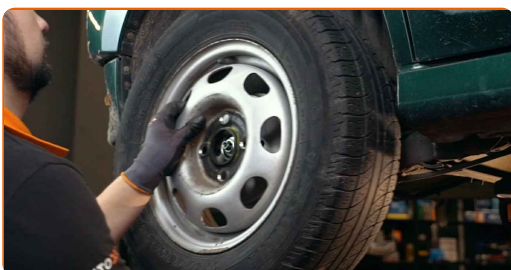


**AUTODOC doporučuje:**

- **Upozornění!** Pro vyhnutí se zranění držte kolo při odšroubování upevňovacích šroubů. VW PASSAT (32B)

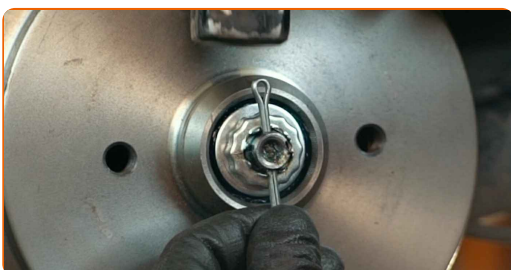
**20**

Odstraňte kolo.



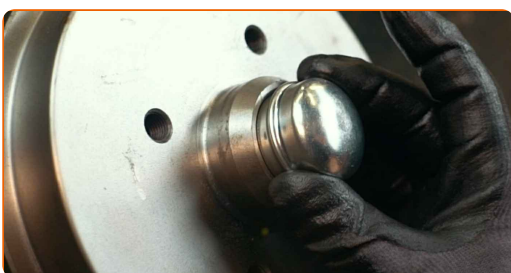
**21**

Nainstalujte novou závlačku matice náboje. Použijte páčidlo. Použijte kladivo.



**22**

Nainstalujte uzávěr šroubu náboje. Použijte kladivo.



**23**

Natřete povrch v místě kontaktu ráfku kola s bubnovou brzdou. Použijte měděné mazivo.



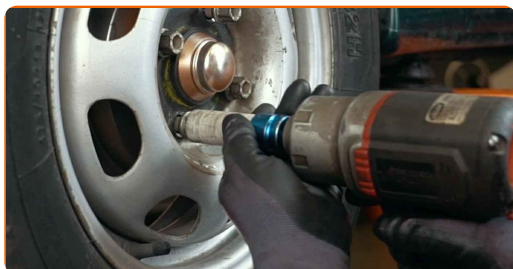
**24** Nainstalujte kolo.



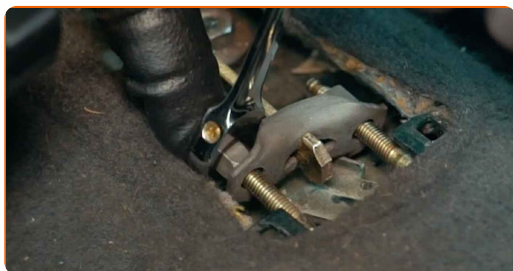
**AUTODOC doporučuje:**

- **Upozornění!** Pro vyhnutí se zranění držte kolo při šroubování upevňovacích šroubů na auto. VW PASSAT (32B)

**25** Zašroubujte šrouby kol. Použijte rázový nástavec na kolo č. 17.



**26** Nastavte napnutí lanka parkovací brzdy. Použijte kombinační klíč č.10.



**27** Uvolněte páku parkovací brzdy.



- 28** Auto dejte na zem a přišroubujte šrouby v křížovém poradí. Použijte rázový nástavec na kolo č. 17. Použijte momentový klíč. Utáhněte ji točivým momentem 110 Nm.



- 29** Odstraňte zvedáky a klíny.



**VÝBORNĚ!** 

**ZOBRAZIT VÍCE TUTORIÁLŮ**

## AUTODOC – NÁHRADNÍ DÍLY NEJVYŠŠÍ KVALITY ZA VÝBORNOU CENU, A TO VŠECHNO ONLINE

AUTODOC MOBILNÍ APLIKACE: ZACHYŤTE SKVĚLÉ AKCE PŘI POHODLNÉM NAKUPOVÁNÍ



**+ AUTODOC**

GET IT ON  **Google Play**

 **Download on the App Store**

**Download**

**OBROVSKÝ VÝBĚR NÁHRADNÍCH DÍLŮ PRO VAŠE AUTO**

**BRZDOVÝ BUBEN: ŠIROKÝ VÝBĚR**

### **VYHLÁŠENÍ:**

Dokument obsahuje pouze obecná doporučení, která pro vás mohou být užitečná při svépomocné opravě vašeho auta nebo při výměně některých dílů. AUTODOC nenesे žádnou zodpovědnost za poškození, zranění, škodu na majetku, způsobenou opravou nebo výměnou dílů nesprávným použitím nebo nesprávným pochopením uvedených informací.

AUTODOC nenesе odpovědnost za žádné možné chyby nebo nejasnosti uvedeny v tomto návodu. Uvedené informace mají pouze informativní charakter a nelze je zaměnit s radami od odborníků.

AUTODOC nenesе odpovědnost za nesprávné nebo rizikové používání vybavení, nářadí nebo náhradních dílů. AUTODOC doporučuje výměnu nebo opravu provádět opatrně a přísně dodržovat všechna bezpečnostní pravidla. Pamatujte si: používání dílů nízké kvality nezaručí vašemu autu dostatečnou míru bezpečnosti na silnicích.

© Copyright 2023 – Veškerý obsah na této stránce, zejména texty, fotografie a grafika, je chráněn zákonem o autorských právech. Všechna práva, včetně práva na kopírování, svěření třetím stranám, práva na úpravu a překlad, vlastní společnost AUTODOC SE.