



Jak vyměnit spodní
ovládací rameno zadního
zavěšení kol na **VW**
PASSAT (3B2) – návod k
výměně

PODOBNÝ VIDEO TUTORIÁL



Toto video ukazuje proces výměny podobné součástky na jiném vozidle

Důležité!

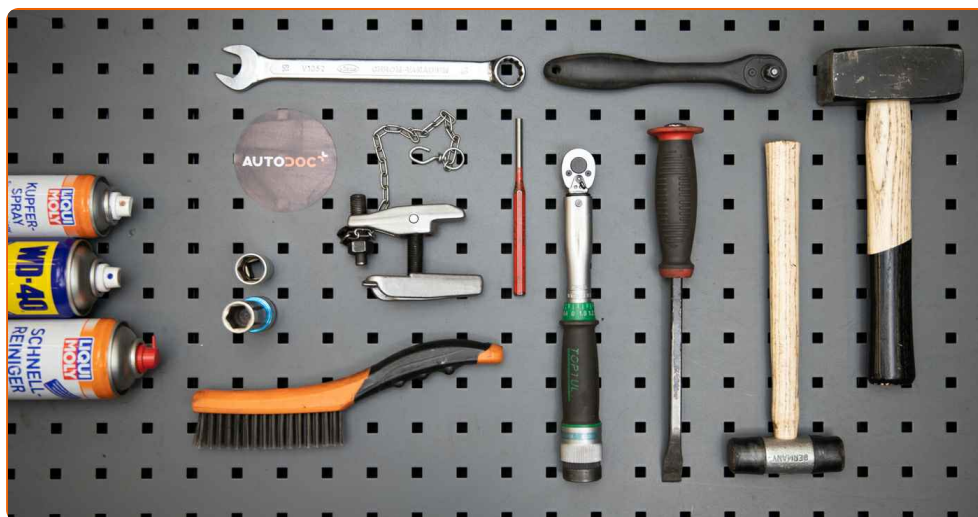
Tento proces výměny můžete použít pro model:

VW PASSAT (3B2) 1.6, VW PASSAT (3B2) 1.8, VW PASSAT (3B2) 1.8 T, VW PASSAT (3B2) 2.3 VR5, VW PASSAT (3B2) 1.9 TDI, VW PASSAT (3B2) 2.8 V6, VW PASSAT (3B2) 1.8 Syncro/4motion, VW PASSAT (3B2) 2.5 TDI, VW PASSAT (3B2) 2.0, VW PASSAT (3B2) 2.8 V6 4motion

Postup se může mírně měnit podle designu auta.

Tento tutoriál byl vytvořen na základě procesu výměny pro podobnou součástku na autě: AUDI A4 Avant (8D5, B5) 1.8 T

VÝMĚNA: SPODNÍ OVLÁDACÍ RAMENO ZADNÍHO ZAVĚŠENÍ KOL - VW PASSAT (3B2). SEZNAM POTŘEBNÝCH NÁSTROJŮ:



- Drátěný kartáč
- Sprej WD-40
- Čistič brzd
- Měděné mazivo
- Kombinační klíč č.19
- Nástavec č. 19
- Úderová rázová hlavice na matice kol č.17
- Račnový klíč
- Momentový klíč
- Kladivo
- Průbojník
- Gumové kladivo
- Stahovák kulového čepu
- Páčidlo
- Hydraulický převodový zvedák
- Klín pod kolo auta

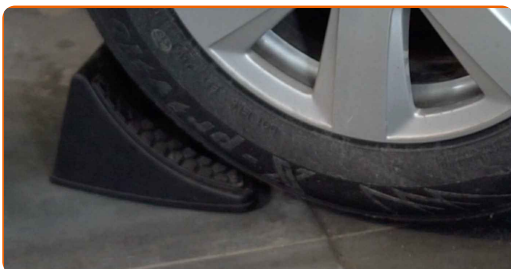
Koupit nástroje

Výměna: spodní ovládací rameno zadního zavěšení kol - VW PASSAT (3B2).
Profesionálové doporučují:

- Proces výměny je stejný pro levé a pravé spodní rameno.
- Celý postup práce proveďte při vypnutém motoru.

VÝMĚNA: SPODNÍ OVLÁDACÍ RAMENO ZADNÍHO ZAVĚŠENÍ KOL - VW PASSAT (3B2). POSTUPOJTE PODLE NÁSLEDUJÍCÍHO PROCESU:

1 Kola auta zajistěte pomocí klínů.



2 Uvolněte upevňovací šrouby kola. Použijte rázový nástavec na kolo č. 17.



3 Zvedněte zadní část vozidla a zajistěte vozidlo na podpěrách.

4

Odšroubujte šrouby kol.



Výměna: spodní ovládací rameno zadního zavěšení kol - VW PASSAT (3B2).
AUTODOC doporučuje:

- Abyste se vyhnuli zranění, při odšroubovávání šroubů držte kolo.

5

Odstraňte kolo.

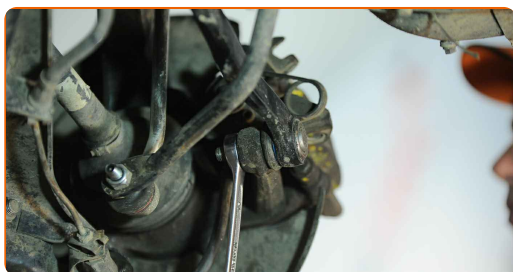


6

Vyčistěte upevňovací prvek spojující zadní hlavu ložiska čepu k ovládacímu ramenu zavěšení kol. Použijte drátěný kartáč. Použijte sprej WD-40.

7

Odšroubujte upevnění spojující ovládací rameno k zadnímu kloubovému spoji. Použijte kombinační klíč č.19.



8

Vyčistěte upevňovací prvky spojující ovládací rameno a podpůrný rám. Použijte drátěný kartáč. Použijte sprej WD-40.

- 9** Odšroubujte upevnění ramene od podpůrného rámu. Použijte kombinační klíč č.19. Použijte nástavec č.19. Použijte ráčnový klíč.



- 10** Odstraňte upevňovací šroub. Použijte páčidlo.

- 11** Odpojte spodní ovládací rameno. Použijte stahovák na kulové čepy.



- 12** Odstraňte rameno. Použijte páčidlo. Použijte gumové kladivo.



- 13** Vyčistěte montážní otvory a závit ramene odpružení. Použijte drátěný kartáč. Použijte sprej WD-40.

- 14** Nainstalujte nové rameno. Použijte gumové kladivo.



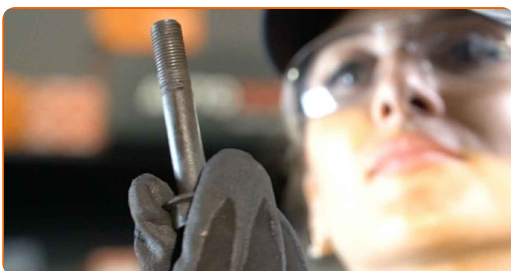
Výměna: spodní ovládací rameno zadního zavěšení kol - VW PASSAT (3B2).

Tip:

- Během instalačního procesu používejte pouze nové šrouby a podložky.
- Nepoškodte kryt kulového čepu.

15

Nainstalujte upevňovací šroub. Použijte průbojník. Použijte kladivo.

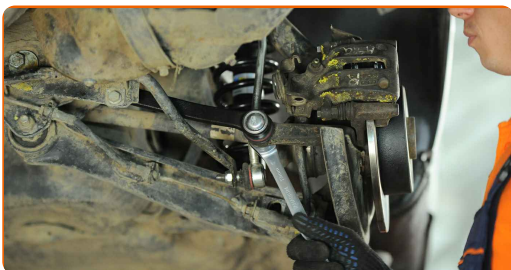


16

Připevněte spodní ovládací rameno.

17

Utáhněte upevnění spojující A-rameno k zadní hlavě ložiska čepu kola. Použijte páčidlo. Použijte kombinační klíč č.19. Použijte momentový klíč. Utáhněte ji točivým momentem 85 Nm.

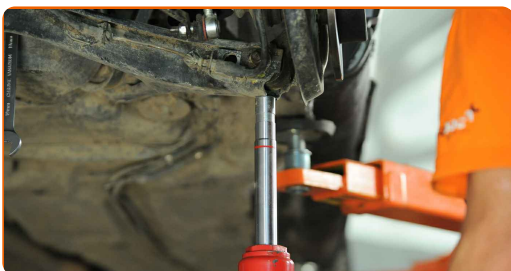


18

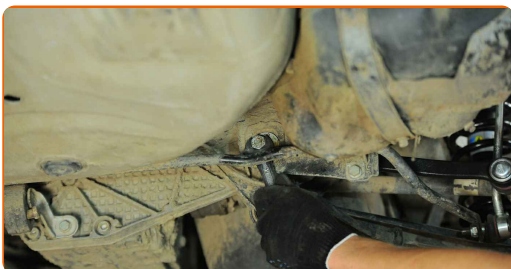
Zašroubujte upevňovací prvek spojující ovládací rameno k podpůrnému rámu. Použijte kombinační klíč č.19. Použijte nástavec č.19. Použijte ráčnový klíč.

19

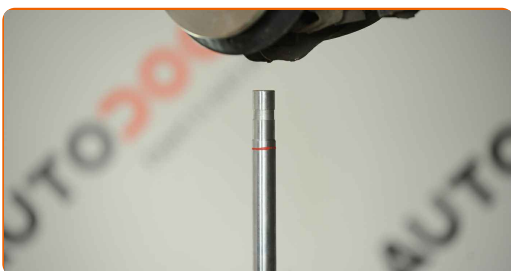
Podepřete rameno. Použijte zvedák s hydraulickými převody.



- 20** Utáhněte upevnění ramene k podpůrnému rámu. Použijte kombinační klíč č.19. Použijte nástavec č.19. Použijte momentový klíč. Utáhněte ji točivým momentem 90 Nm.



- 21** Odstraňte podpěru zpod ramene.

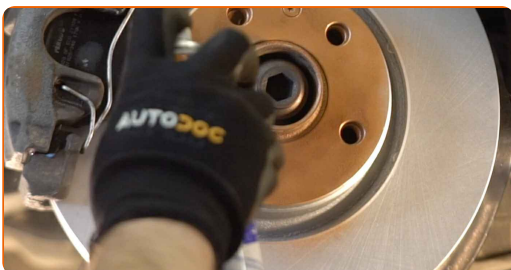


AUTODOC doporučuje:

- VW PASSAT (3B2) - Zvedák na auto nedávejte dolů příliš prudce, aby se nepoškodily součástky a mechanismy auta.

- 22** Natřete a ošetřete všechna spojení ramene. Použijte měděné mazivo.

- 23** Natřete povrch, kde je brzdový kotouč v kontaktu s ráfem kola. Použijte měděné mazivo.



24

Vyčistěte povrch brzdového kotouče. Použijte čistič brzd.



Výměna: spodní ovládací rameno zadního zavěšení kol - VW PASSAT (3B2).
Tip od AUTODOC:

- Po aplikaci spreje počkejte několik minut.

25

Nainstalujte kolo.



AUTODOC doporučuje:

- **Důležité!** Při zašroubování upevňovacích šroubů držte kolo. VW PASSAT (3B2)

26

Zašroubujte šrouby kol. Použijte rázový nástavec na kolo č. 17.



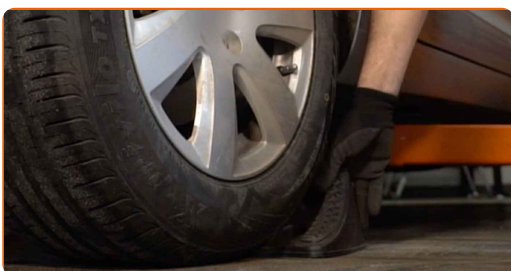
27

Auto dejte na zem a přišroubujte šrouby v křížovém poradí. Použijte rázový nástavec na kolo č. 17. Použijte momentový klíč. Utáhněte ji točivým momentem 120 Nm.



28

Odstraňte zvedáky a klíny.



VÝBORNĚ! 

ZOBRAZIT VÍCE TUTORIÁLŮ

AUTODOC – NÁHRADNÍ DÍLY NEJVYŠŠÍ KVALITY ZA VÝBORNOU CENU, A TO VŠECHNO ONLINE

AUTODOC MOBILNÍ APLIKACE: ZACHYŤTE SKVĚLÉ AKCE PŘI POHODLNÉM NAKUPOVÁNÍ



+ AUTODOC

GET IT ON
Google Play

Download on the
App Store

Download

OBROVSKÝ VÝBĚR NÁHRADNÍCH DÍLŮ PRO VAŠE AUTO

RAMENO ZAVESENIA KOLIES: ŠIROKÝ VÝBĚR

i VYHLÁŠENÍ:

Dokument obsahuje pouze obecná doporučení, která pro vás mohou být užitečná při svépomocné opravě vašeho auta nebo při výměně některých dílů. AUTODOC nenesé žádnou zodpovědnost za poškození, zranění, škodu na majetku, způsobenou opravou nebo výměnou dílů nesprávným použitím nebo nesprávným pochopením uvedených informací.

AUTODOC nenesé odpovědnost za žádné možné chyby nebo nejasnosti uvedeny v tomto návodu. Uvedené informace mají pouze informativní charakter a nelze je zaměnit s radami od odborníků.

AUTODOC nenesé odpovědnost za nesprávné nebo rizikové používání vybavení, nářadí nebo náhradních dílů. AUTODOC doporučuje výměnu nebo opravu provádět opatrně a přísně dodržovat všechna bezpečnostní pravidla. Pamatujte si: používání dílů nízké kvality nezaručí vašemu autu dostatečnou míru bezpečnosti na silnicích.

© Copyright 2023 – Veškerý obsah na této stránce, zejména texty, fotografie a grafika, je chráněn zákonem o autorských právech. Všechna práva, včetně práva na kopírování, svěření třetím stranám, práva na úpravu a překlad, vlastní společnost AUTODOC SE.