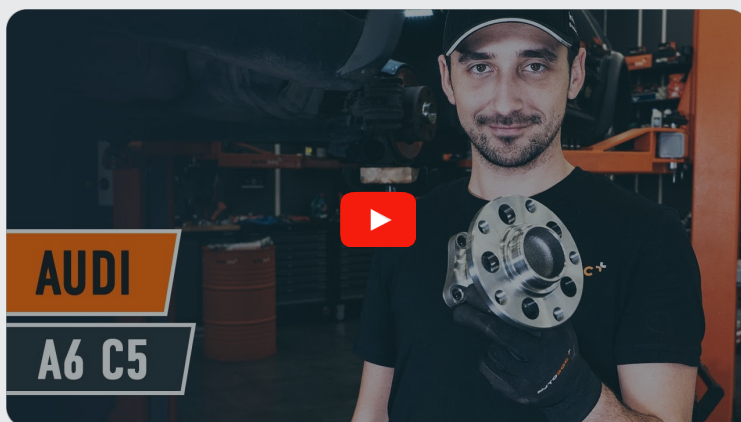




Jak vyměnit zadní ložisko
kola na **VW PASSAT**
(3B3) – návod k výměně

PODOBNÝ VIDEO TUTORIÁL



Toto video ukazuje proces výměny podobné součástky na jiném vozidle

Důležité!

Tento proces výměny můžete použít pro model:

VW PASSAT (3B3) 1.6, VW PASSAT (3B3) 1.9 TDI, VW PASSAT (3B3) 2.3 V5, VW PASSAT (3B3) 2.0, VW PASSAT (3B3) 2.5 TDI, VW PASSAT (3B3) 1.8 T 20V, VW PASSAT (3B3) 1.8 T, VW PASSAT (3B3) 2.0 TDI

Postup se může mírně měnit podle designu auta.

Tento tutoriál byl vytvořen na základě procesu výměny pro podobnou součástku na autě: AUDI A6 Avant (4B5, C5) 2.4

**VÝMĚNA: LOŽISKA KOLA - VW PASSAT (3B3). SEZNAM
POTŘEBNÝCH NÁSTROJŮ:**



- Drátěný kartáč
- Nylonový čistící kartáč
- Sprej WD-40
- Univerzální čistící sprej
- Čistič brzd
- Měděné mazivo
- Momentový klíč
- Kombinační klíč č.15
- Nástavec č. 13
- HEX nástavec č. H8
- Úderová rázová hlavice na matice kol č.17
- Račnový klíč
- Plochý šroubovák
- Vratidlo
- Nárazový šroubovák
- Štípací kleště
- Páčidlo
- Klín pod kolo auta

Koupit nástroje

AUTODOC doporučuje:

- Nepoužívejte znovu ložisko vašeho auta VW PASSAT (3B3).
- Proces výměny ložiska náboje kola je totožný pro obě kola na stejné nápravě.
- Prosím pozor: všechny práce na autě - VW PASSAT (3B3) – se musí provádět při vypnutém motoru.

VÝMĚNU PROVEĎTE V NÁSLEDUJÍCÍM POŘADÍ:

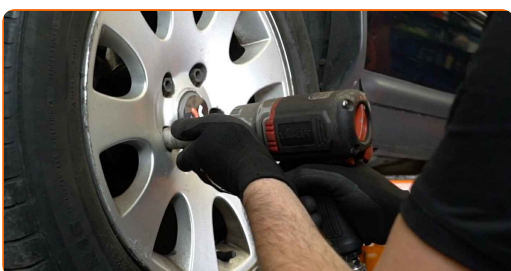
1 Kola auta zajistěte pomocí klínů.

2 Uvolněte upevňovací šrouby kola. Použijte rázový nástavec na kolo č. 17.



3 Zvedněte zadní část vozidla a zajistěte vozidlo na podpěrách.

4 Odšroubujte šrouby kol.



AUTODOC doporučuje:

- **Upozornění!** Pro vyhnutí se zranění držte kolo při odšroubovávání upevňovacích šroubů. VW PASSAT (3B3)

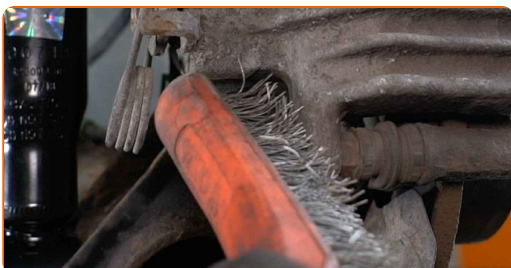
5

Odstraňte kolo.



6

Vyčistěte upevňovací prvky brzdového třmenu. Použijte drátěný kartáč. Použijte sprej WD-40.



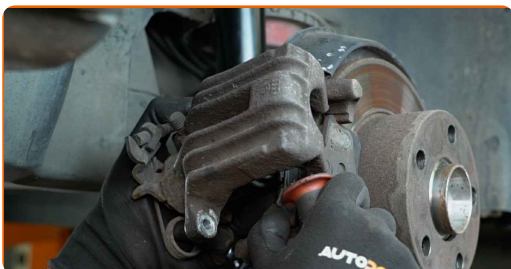
7

Odšroubujte upevnění brzdového třmenu. Použijte kombinační klíč č.15. Použijte nástavec č.13. Použijte ráčnový klíč.



8

Odstraňte brzdový třmen. Použijte páčidlo.

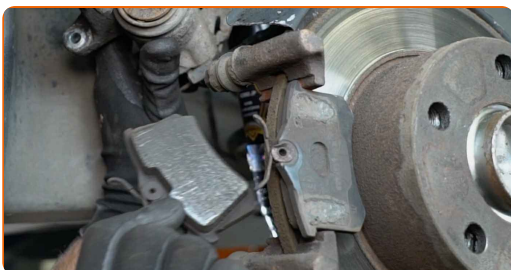


Výměna: ložiska kola - VW PASSAT (3B3). Doporučují odborníci z AUTODOC:

- Přivažte třmen k zavěšení kol nebo ke karoserii drátkem bez odpojení od brzdové hadičky, aby se předešlo ztrátě tlaku v brzdovém systému.
- Ujistěte se, že brzdový třmen nevisí na brzdové hadičce.
- Po odstranění brzdového třmenu nestláchejte brzdový pedál. Vypadl by totiž píst z brzdového válce, vylila by se brzdová kapalina a systém by ztratil tlak.
- Zkontrolujte držák brzdového třmenu, vodící závlačky brzdového třmenu a pouzdra. Vyčistěte je. Pokud je to nutné, vyměňte je.

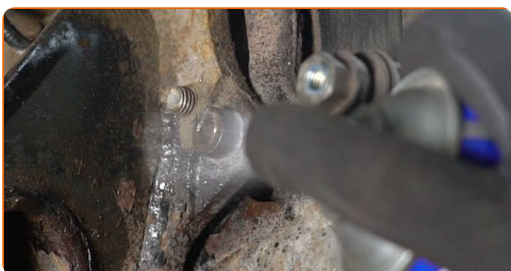
9

Odstraňte brzdové destičky. Použijte páčidlo.

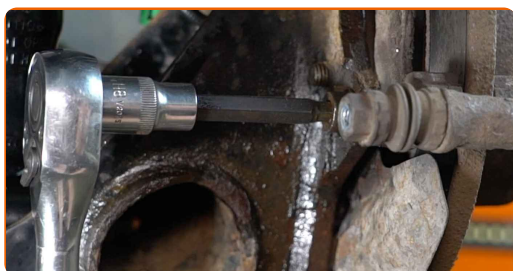


10

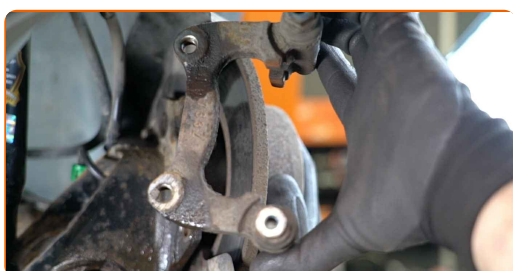
Vyčistěte upevňovací prvky držáku brzdového třmenu. Použijte drátěný kartáč. Použijte sprej WD-40.



- 11** Odšroubujte upevnění svorky brzdového třmenu. Použijte imbusový klíč č. H8. Použijte vratidlo. Použijte ráčnový klíč.



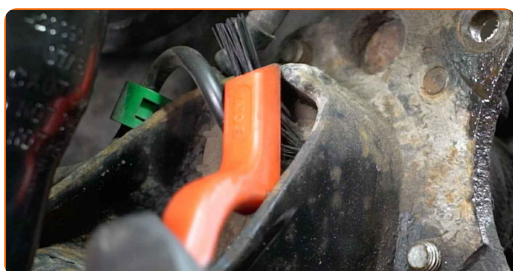
- 12** Odstraňte svorku třmenu.



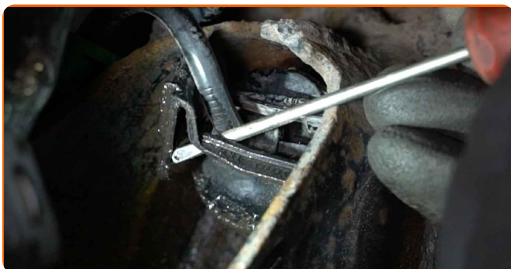
- 13** Odstraňte brzdový kotouč.



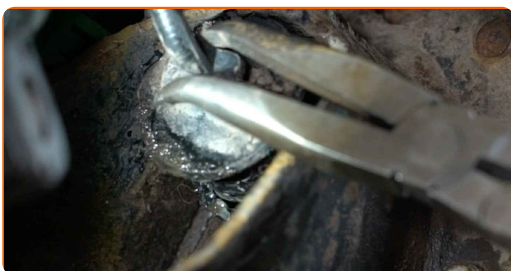
- 14** Vyčistěte upevnění ABS snímače. Použijte nylonový čistící kartáč. Použijte víceúčelový čistící sprej.



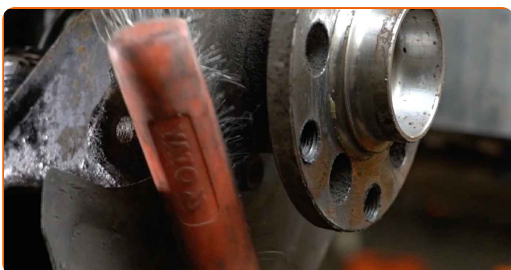
15 Odpojte upevnění ABS snímače. Použijte plochý šroubovák.



16 Odpojte snímač ABS. Použijte štípací kleště.



17 Vyčistěte upevňovací prvek náboje kola. Použijte drátěný kartáč. Použijte sprej WD-40.



18 Odšroubujte šrouby náboje kola. Použijte imbusový klíč č. H8. Použijte nárazový šroubovák. Použijte ráčnový klíč.



19

Spolu odstraňte náboj a ložisko, protože tyto dva prvky jsou smontovány do sebe.



20

Odstraňte usměrňovací desku brzdového kotouče.



21

Vyčistěte montážní otvor ložiska náboje. Použijte drátěný kartáč. Použijte sprej WD-40.



22

Natřete upevňovací prvky náboje kola. Použijte měděné mazivo.

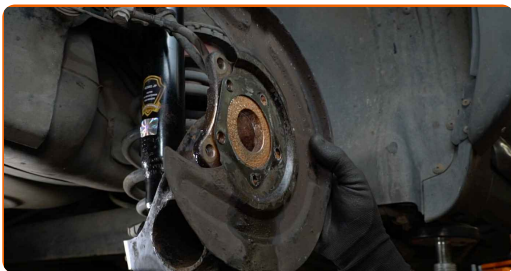


23

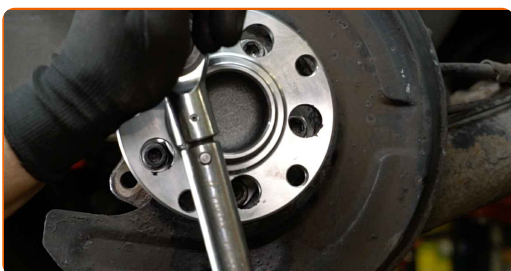
Nainstalujte nový náboj kola s ložiskem.



24 Nainstalujte usměrňovací desku brzdového kotouče.



25 Utáhněte šrouby náboje kola. Použijte imbusový klíč č. H8. Použijte momentový klíč. Utáhněte ji točivým momentem 60 Nm.



26 Natřete upevňovací prvky náboje kola. Použijte měděné mazivo.

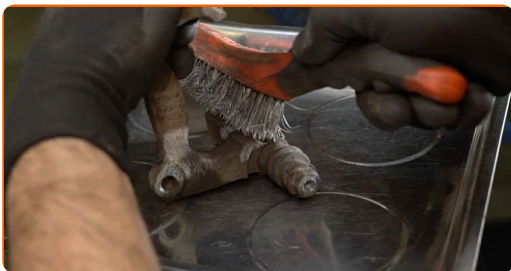


27 Nainstalujte brzdový kotouč.



28

Očistěte brzdový třmen od prachu a špíny. Použijte drátěný kartáč. Použijte čistič brzd.

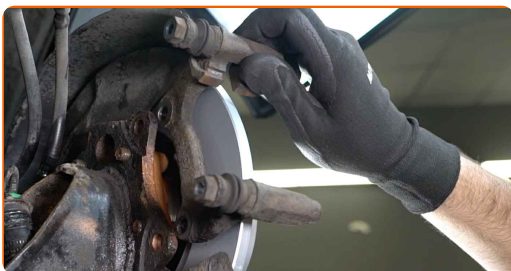


AUTODOC doporučuje:

- Výměna: ložiska kola - VW PASSAT (3B3). Po aplikování spreje několik minut počkejte.

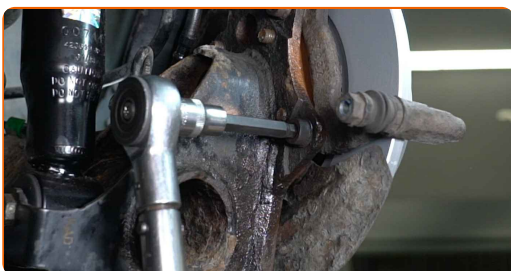
29

Nainstalujte svorku brzdového třmenu.



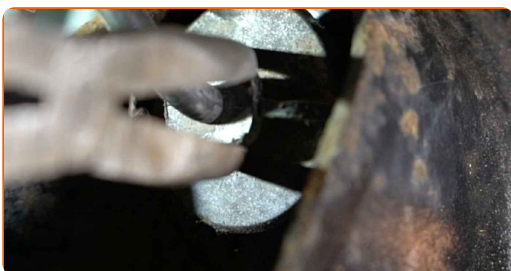
30

Upevněte svorku brzdového třmenu. Použijte imbusový klíč č. H8. Použijte momentový klíč. Utáhněte ji točivým momentem 95 Nm.

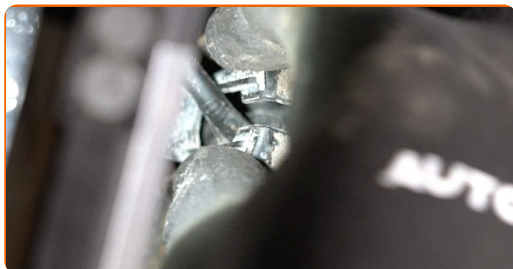


31

Zapojte snímač ABS. Použijte štípací kleště.



32 Připevněte upevnění ABS snímače.



33 Nainstalujte brzdové destičky.



34 Nainstalujte brzdový třmen a upevněte jej. Použijte kombinační klíč č.15. Použijte nástavec č.13. Použijte momentový klíč. Utáhněte ji točivým momentem 35 Nm.



35 Natřete povrch, kde je brzdový kotouč v kontaktu s ráfem kola. Použijte měděné mazivo.



36 Vyčistěte povrch brzdového kotouče. Použijte čistič brzd.

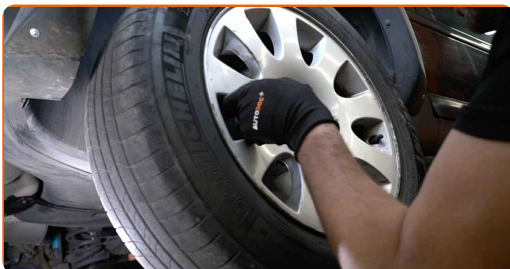


Výměna: ložiska kola - VW PASSAT (3B3). Tip od odborníků z AUTODOC:

- Po aplikaci spreje počkejte několik minut.

37

Nainstalujte kolo.



AUTODOC doporučuje:

- Upozornění! Pro vyhnutí se zranění držte kolo při šroubování upevňovacích šroubů na auto. VW PASSAT (3B3)

38

Zašroubujte šrouby kol. Použijte rázový nástavec na kolo č. 17.



39

Auto dejte na zem a přišroubujte šrouby v křížovém poradí. Použijte rázový nástavec na kolo č. 17. Použijte momentový klíč. Utáhněte ji točivým momentem 120 Nm.



40

Odstraňte zvedáky a klíny.



Výměna: ložiska kola - VW PASSAT (3B3). AUTODOC doporučuje:

- Bez nastartování motoru stlačte brzdový pedál několikrát, dokud nebudete cítit značný odpor.

VÝBORNĚ! 

ZOBRAZIT VÍCE TUTORIÁLŮ

AUTODOC – NÁHRADNÍ DÍLY NEJVYŠŠÍ KVALITY ZA VÝBORNOU CENU, A TO VŠECHNO ONLINE

AUTODOC MOBILNÍ APLIKACE: ZACHYŤTE SKVĚLÉ AKCE PŘI POHODLNÉM NAKUPOVÁNÍ



+ AUTODOC

GET IT ON  **Google Play**

 **Download on the App Store**

Download

OBROVSKÝ VÝBĚR NÁHRADNÍCH DÍLŮ PRO VAŠE AUTO

LOŽISKA KOLA: ŠIROKÝ VÝBĚR

VYHLÁŠENÍ:

Dokument obsahuje pouze obecná doporučení, která pro vás mohou být užitečná při svépomocné opravě vašeho auta nebo při výměně některých dílů. AUTODOC nenesse žádnou zodpovědnost za poškození, zranění, škodu na majetku, způsobenou opravou nebo výměnou dílů nesprávným použitím nebo nesprávným pochopením uvedených informací.

AUTODOC nenesse odpovědnost za žádné možné chyby nebo nejasnosti uvedeny v tomto návodu. Uvedené informace mají pouze informativní charakter a nelze je zaměnit s radami od odborníků.

AUTODOC nenesse odpovědnost za nesprávné nebo rizikové používání vybavení, nářadí nebo náhradních dílů. AUTODOC doporučuje výměnu nebo opravu provádět opatrně a přísně dodržovat všechna bezpečnostní pravidla. Pamatujte si: používání dílů nízké kvality nezaručí vašemu autu dostatečnou míru bezpečnosti na silnicích.

© Copyright 2022 – Veškerý obsah na této stránce, zejména texty, fotografie a grafika, je chráněn zákonem o autorských právech. Všechna práva, včetně práva na kopírování, svěření třetím stranám, práva na úpravu a překlad, vlastní společnost AUTODOC GmbH.