



Jak vyměnit zadní tyčky
stabilizátora na **VW**
Passat (A32, A33) –
návod k výměně

PODOBNÝ VIDEO TUTORIÁL



Toto video ukazuje proces výměny podobné součástky na jiném vozidle

Důležité!

Tento proces výměny můžete použít pro model:
VW Passat (A32, A33) 2.0 TDI

Postup se může mírně měnit podle designu auta.

Tento tutoriál byl vytvořen na základě procesu výměny pro podobnou součástku na autě: VW Golf V Hatchback (1K1) 1.6

VÝMĚNA: TYČKY STABILIZÁTORU - VW PASSAT (A32, A33). NÁSTROJE, KTERÉ BUDETE POTŘEBOVAT:



- Drátěný kartáč
- Sprej WD-40
- Čistič brzd
- Měděné mazivo
- Kombinační klíč č.14
- XZN nástavec č. 6
- Nástavec č. 14
- Nástavec č. 15
- Úderová rázová hlavice na matice kol č.17
- Račnový klíč
- Momentový klíč

Koupit nástroje

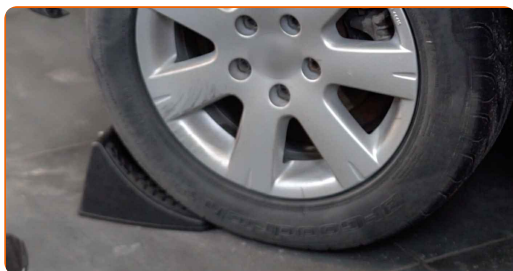
AUTODOC doporučuje:

- Vyměňte vzpěry stabilizátoru na VW Passat (A32, A33) v párech.
- Proces výměny je stejný pro obě vzpěry stabilizátoru na stejné nápravě.
- Celý postup práce proveďte při vypnutém motoru.

**VÝMĚNA: TYČKY STABILIZÁTORU - VW PASSAT (A32, A33).
POSTUPOJTE PODLE NÁSLEDUJÍCÍHO PROCESU:**

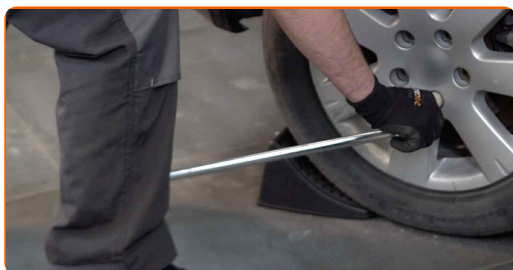
1

Kola auta zajistěte pomocí klínů.



2

Uvolněte upevňovací šrouby kola. Použijte rázový nástavec na kolo č. 17.



3

Zvedněte zadní část vozidla a zajistěte vozidlo na podpěrách.

4

Odšroubujte šrouby kol.

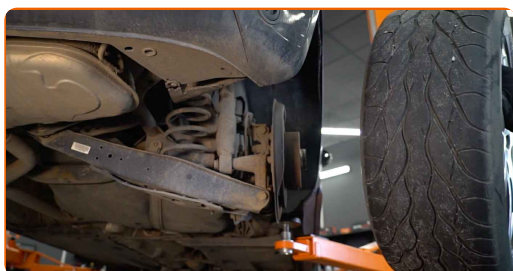


AUTODOC doporučuje:

- **Důležité!** Při odšroubovávání upevňovacích šroubů držte kolo. VW Passat (A32, A33)

5

Odstraňte kolo.

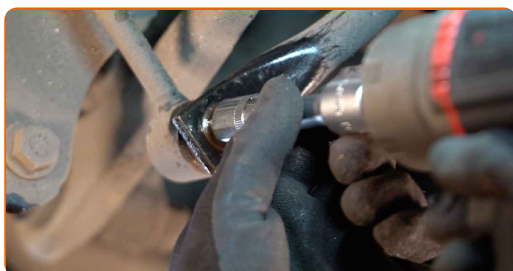


6

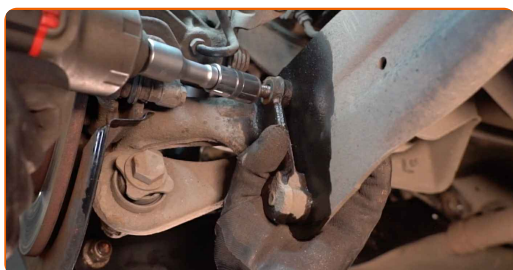
Vyčistěte upevňovací prvky vzpěry stabilizátoru. Použijte drátěný kartáč. Použijte sprej WD-40.



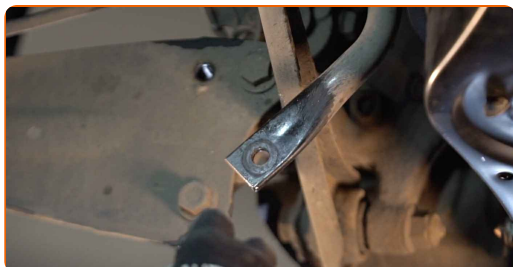
- 7** Odšroubujte upevňovací prvky spojující vzpěru stabilizátoru k stabilizátoru. Použijte kombinační klíč č.14. Použijte nástavec č.14. Použijte XZN č. 6. Použijte ráčnový klíč.



- 8** Odšroubujte upevňovací prvek spojující vzpěru stabilizátoru k ramenu zavěšení kol. Použijte nástavec č.15. Použijte ráčnový klíč.



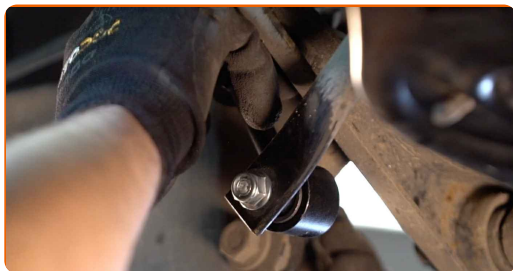
- 9** Odstraňte stabilizační tyč.



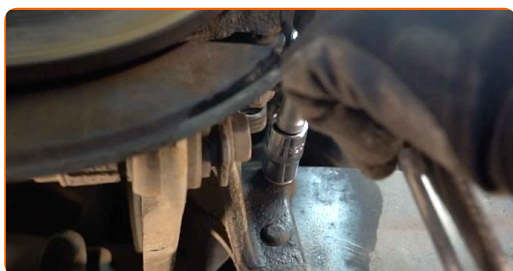
Výměna: tyčky stabilizátoru - VW Passat (A32, A33). Tip od AUTODOC:

- Zkontrolujte stav pouzder stabilizátoru. Pokud je to nutné, vyměňte je.

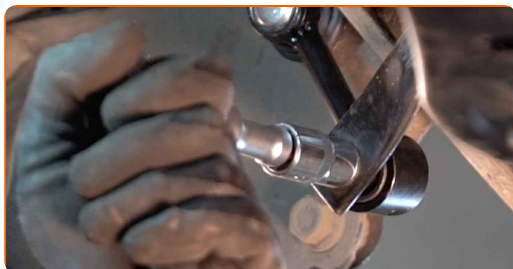
10 Nainstalujte novou tyčku a utáhněte upevňovací prvky.



11 Utáhněte upevnění spojující vzpěru stabilizátoru a stabilizátor. Použijte kombinační klíč č.14. Použijte XZN č. 6. Použijte nástavec č.15. Použijte momentový klíč. Utáhněte ji točivým momentem 45 Nm.



12 Nainstalujte upevnění tyčky k stabilizátoru a upevněte jej. Použijte kombinační klíč č.14. Použijte XZN č. 6. Použijte nástavec č.15. Použijte momentový klíč. Utáhněte ji točivým momentem 45 Nm.



13 Namažte všechna spojení vzpěry stabilizátoru. Použijte měděné mazivo.



14

Natřete povrch, kde je brzdový kotouč v kontaktu s ráfem kola. Použijte měděné mazivo.



15

Vyčistěte povrch brzdového kotouče. Použijte čistič brzd.

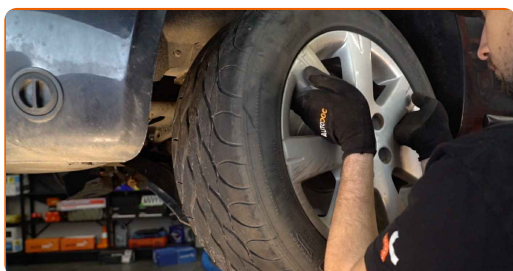


AUTODOC doporučuje:

- Výměna: tyčky stabilizátoru - VW Passat (A32, A33). Po aplikování spreje několik minut počkejte.

16

Nainstalujte kolo.

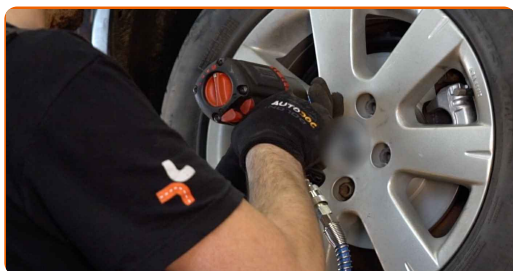


AUTODOC doporučuje:

- Upozornění! Pro vyhnutí se zranění držte kolo při šroubování upevňovacích šroubů na auto. VW Passat (A32, A33)

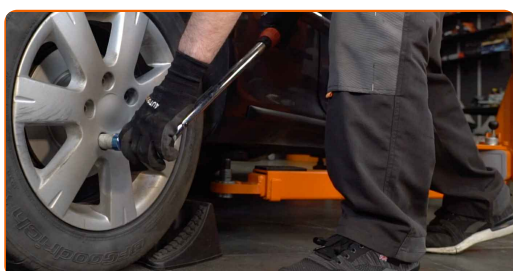
17

Zašroubujte šrouby kol. Použijte rázový nástavec na kolo č. 17.



18

Auto dejte na zem a přišroubujte šrouby v křížovém poradí. Použijte rázový nástavec na kolo č. 17. Použijte momentový klíč. Utáhněte ji točivým momentem 120 Nm.



19

Odstraňte zvedáky a klíny.



VÝBORNĚ! 

ZOBRAZIT VÍCE TUTORIÁLŮ

AUTODOC – NÁHRADNÍ DÍLY NEJVYŠŠÍ KVALITY ZA VÝBORNOU CENU, A TO VŠECHNO ONLINE

AUTODOC MOBILNÍ APLIKACE: ZACHYŤTE SKVĚLÉ AKCE PŘI POHODLNÉM NAKUPOVÁNÍ



OBROVSKÝ VÝBĚR NÁHRADNÍCH DÍLŮ PRO VAŠE AUTO

TYČKY STABILIZÁTORU: ŠIROKÝ VÝBĚR

i VYHLÁŠENÍ:

Dokument obsahuje pouze obecná doporučení, která pro vás mohou být užitečná při svépomocné opravě vašeho auta nebo při výměně některých dílů. AUTODOC nenesे žádnou zodpovědnost za poškození, zranění, škodu na majetku, způsobenou opravou nebo výměnou dílů nesprávným použitím nebo nesprávným pochopením uvedených informací.

AUTODOC nenesе odpovědnost za žádné možné chyby nebo nejasnosti uvedeny v tomto návodu. Uvedené informace mají pouze informativní charakter a nelze je zaměnit s radami od odborníků.

AUTODOC nenesе odpovědnost za nesprávné nebo rizikové používání vybavení, nářadí nebo náhradních dílů. AUTODOC doporučuje výměnu nebo opravu provádět opatrně a přísně dodržovat všechna bezpečnostní pravidla. Pamatujte si: používání dílů nízké kvality nezaručí vašemu autu dostatečnou míru bezpečnosti na silnicích.

© Copyright 2023 – Veškerý obsah na této stránce, zejména texty, fotografie a grafika, je chráněn zákonem o autorských právech. Všechna práva, včetně práva na kopírování, svěření třetím stranám, práva na úpravu a překlad, vlastní společnost AUTODOC SE.