



Jak vyměnit přední
uložení tlumiče na **VW**
Passat B3/B4 Combi
(3A5, 35i) – návod k
výměně

PODOBNÝ VIDEO TUTORIÁL



Toto video ukazuje proces výměny podobné součástky na jiném vozidle

Důležité!

Tento proces výměny můžete použít pro model:

VW Passat B3/B4 Combi (3A5, 35i) 1.6, VW Passat B3/B4 Combi (3A5, 35i) 2.0, VW Passat B3/B4 Combi (3A5, 35i) 1.6 TD, VW Passat B3/B4 Combi (3A5, 35i) 1.9 D, VW Passat B3/B4 Combi (3A5, 35i) 1.9 TD, VW Passat B3/B4 Combi (3A5, 35i) 1.9 TDI, VW Passat B3/B4 Combi (3A5, 35i) 1.8, VW Passat B3/B4 Combi (3A5, 35i) 1.8 G60 Syncro, VW Passat B3/B4 Combi (3A5, 35i) 2.0 16V, VW Passat B3/B4 Combi (3A5, 35i) 2.8 VR6, VW Passat B3/B4 Combi (3A5, 35i) 2.9 VR6 Syncro, VW Passat B3/B4 Combi (3A5, 35i) 2.0 Syncro

Postup se může mírně měnit podle designu auta.

Tento tutoriál byl vytvořen na základě procesu výměny pro podobnou součástku na autě: VW Golf III Hatchback (1H1) 1.9 D

VÝMĚNA: ULOŽENÍ TLUMIČE - VW PASSAT B3/B4 COMBI (3A5, 35I). NÁSTROJE, KTERÉ BUDETE POTŘEBOVAT:



- Drátěný kartáč
- Sprej WD-40
- Čistič brzd
- Měděné mazivo
- Momentový klíč
- Kombinační klíč č.18
- Kombinační klíč č.21
- Nástavec č. 10
- 14.5-mm klíč na montáž matice tlumiče
- Nástavec č. 18
- Nástavec č. 21
- HEX nástavec č. H6
- Úderová rázová hlavice na matice kol č.17
- Račnový klíč
- Vratidlo
- Hydraulický pružinový kompresor
- Hydraulický převodový zvedák
- Kryt na blatník
- Klín pod kolo auta

Koupit nástroje

Výměna: uložení tlumiče - VW Passat B3/B4 Combi (3A5, 35i). Profesionálové doporučují:

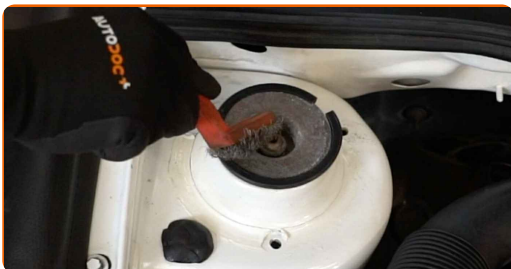
- Proces výměny je stejný pro ložiska levé a pravé vzpěry tlumiče na předním odpružení.
- Všechna ložiska předních vzpěr tlumičů se musí vyměnit současně.
- Prosím pozor: všechny práce na autě - VW Passat B3/B4 Combi (3A5, 35i) – se musí provádět při vypnutém motoru.

VÝMĚNU PROVEĎTE V NÁSLEDUJÍCÍM POŘADÍ:

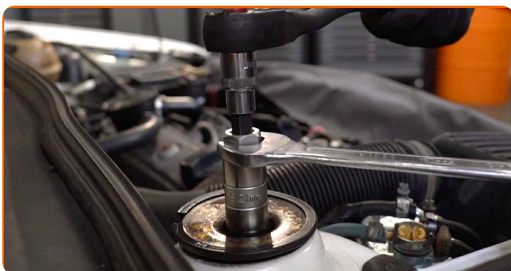
1 Otevřete kapotu.

2 Na ochranu laku a barvy a plastových prvků auta použijte ochranné kryty na blatníky.

3 Vyčistěte upevňovací prvky vrchního ložiska vzpěry tlumiče. Použijte drátěný kartáč. Použijte sprej WD-40.



4 Uvolněte vrchní upevňovací prvek ložiska vzpěry tlumiče. Použijte imbusový klíč č. H6. Použijte nástavec č.21. Použijte ráčnový klíč.



5 Kola auta zajistěte pomocí klínů.



6 Uvolněte upevňovací šrouby kola. Použijte rázový nástavec na kolo č. 17.



7 Zvedněte přední část vozidla a zajistěte vozidlo na podpěrách.

8 Odšroubujte šrouby kol.



Výměna: uložení tlumiče - VW Passat B3/B4 Combi (3A5, 35i). Tip od odborníků z AUTODOC:

- Abyste se vyhnuli zranění, při odšroubovávání šroubů držte kolo.

9

Odstraňte kolo.



10

Vyčistěte upevňovací prvek svorky, která spojuje brzdovou hadičku k tlumiči.

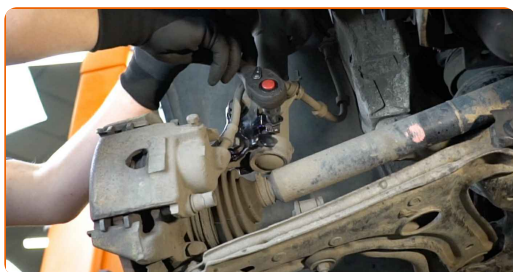
11

Vyčistěte upevňovací prvky spojující vzpěru tlumiče a hlavu ložiska čepu kola. Použijte drátěný kartáč. Použijte sprej WD-40.



12

Uvolněte upevňovací svorku brzdové hadičky od vzpěry tlumiče. Použijte nástavec č.10. Použijte ráčnový klíč.



13

Odpojte upevňovací svorku brzdové hadičky.



- 14** Odšroubujte upevňovací prvky spojující tlumič k hlavě ložiska čepu kola. Použijte kombinační klíč č.18. Použijte nástavec č.18. Použijte ráčnový klíč.



- 15** Podepřete rameno. Použijte zvedák s hydraulickými převody.



- 16** Odstraňte upevňovací šrouby.



- 17** Odpojte kloub řízení od vzpěry tlumiče.



- 18** Odšroubujte upevňovací prvky na vrchní straně uložení vzpěry tlumiče.



Výměna: uložení tlumiče - VW Passat B3/B4 Combi (3A5, 35i). AUTODOC doporučuje:

- Abyste se vyhnuli zraněním, držte vzpěru tlumiče při odšroubování upevňovacích šroubů.

19

Odstraňte vzpěru zavěšení kol.



20

Nastavte vzpěru tlumiče na zařízení pro stlačení pružiny.

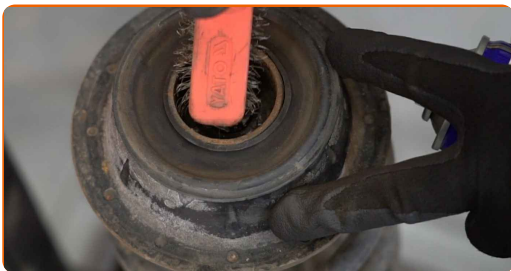


Výměna: uložení tlumiče - VW Passat B3/B4 Combi (3A5, 35i). Tip:

- Mějte na paměti, že při použití zařízení pro stlačení pružiny musí být pružiny bezpečně uloženy a stlačeny na protilehlých stranách.
- Zajistěte správnou polohu pružiny prstenci.
- Ujistěte se, že vinuté pružiny jsou pevně spojeny s jejich uloženími.

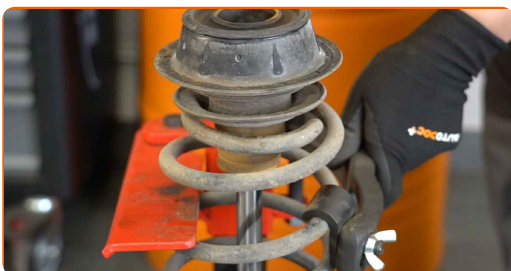
21

Natřete tyč vzpěry tlumiče. Použijte drátěný kartáč. Použijte sprej WD-40.



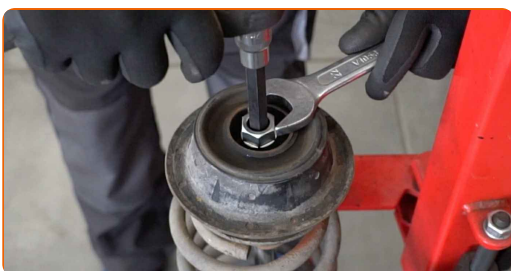
22

Stlačte pružinu.



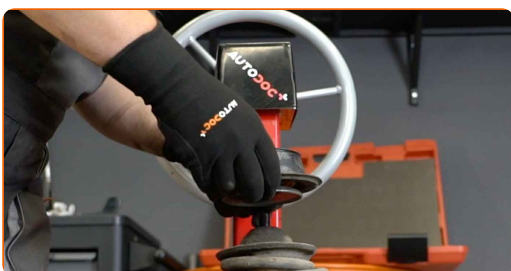
23

Odstraňte šroub pístnice vzpěry. Použijte kombinační klíč č.21. Použijte 14.5-mm klíč na montáž matice tlumiče. Použijte ráčnový klíč.



24

Odstraňte vrchní uložení vzpěry.



Výměna: uložení tlumiče - VW Passat B3/B4 Combi (3A5, 35i). Tip od AUTODOC:

- Zkontrolujte prachový návlek tlumiče a doraz tlumiče. Pokud je to nutné, vyměňte je.

25

Nainstalujte vrchní držák pružinové vzpěry a ložisko vzpěry.



26

Upevněte matici pístu vzpěry tlumiče. Použijte kombinační klíč č.21. Použijte 14.5-mm klíč na montáž matice tlumiče. Použijte momentový klíč. Utáhněte ji točivým momentem 60 Nm.



Výměna: uložení tlumiče - VW Passat B3/B4 Combi (3A5, 35i). Tip:

- Ujistěte se a zkontrolujte, že pružina je instalována správně. Zabraňte jejímu vychýlení.

27

Natřete tyč vzpěry tlumiče. Použijte měděné mazivo.



28 Uvolněte pružinu.



29 Odstraňte sestavenou vzpěru tlumiče.

30 Vyčistěte montážní pozice vzpěry tlumiče. Použijte drátěný kartáč. Použijte sprej WD-40.



31 Nainstalujte vzpěru tlumiče do oblouku kola.



32 Zašroubujte vrchní upevnění uložení vzpěry tlumiče. Neutahujte ho.



AUTODOC doporučuje:

- VW Passat B3/B4 Combi (3A5, 35i) - Pro vyhnutí se zranění držte vzpěru zavěšení kol při šroubování upevňovacích šroubů.

33

Vyčistěte montážní pozice vzpěry tlumiče. Použijte drátěný kartáč. Použijte sprej WD-40.

34

Upevněte vzpěry tlumiče k táhlu řízení.



35

Nainstalujte upevňovací šrouby.



36

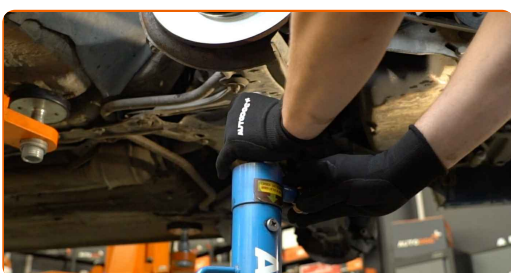
Zašroubujte upevňovací prvky spojující tlumič k hlavě ložiska čepu kola. Použijte kombinační klíč č.18. Použijte nástavec č.18. Použijte vratidlo.



- 37** Utáhněte spodní upevňovací prvky spojující vzpěru tlumiče k hlavě ložiska čepu. Použijte kombinační klíč č.18. Použijte nástavec č.18. Použijte momentový klíč. Utáhněte ji točivým momentem 95 Nm.



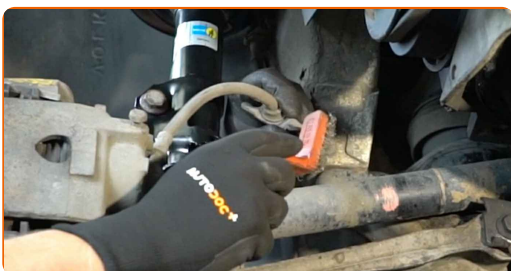
- 38** Odstraňte podpěru zpod ramene.



AUTODOC doporučuje:

- VW Passat B3/B4 Combi (3A5, 35i) - Zvedák na auto nedávejte dolů příliš prudce, aby se nepoškodily součástky a mechanismy auta.

- 39** Vyčistěte montážní pozici brzdové hadičky. Použijte sprej WD-40.



40 Zajistěte upevňovací svorku brzdové hadičky.



41 Upevněte upevňovací svorku brzdové hadičky k vzpěře tlumiče. Použijte nástavec č.10. Použijte momentový klíč. Utáhněte ji točivým momentem 13 Nm.



42 Natřete upevňovací prvky tlumiče. Použijte měděné mazivo.



43 Vyčistěte montážní otvor disku kola. Použijte drátěný kartáč.



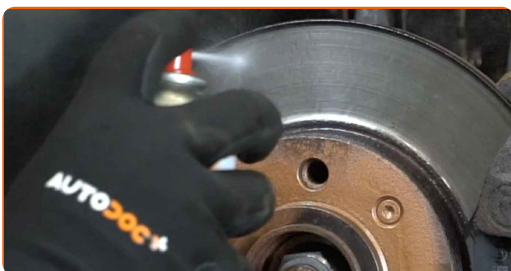
44

Natřete povrch, kde je brzdový kotouč v kontaktu s ráfem kola. Použijte měděné mazivo.



45

Vyčistěte povrch brzdového kotouče. Použijte čistič brzd.



AUTODOC doporučuje:

- **Výměna: uložení tlumiče - VW Passat B3/B4 Combi (3A5, 35i).** Po aplikování spreje několik minut počkejte.

46

Nainstalujte kolo.

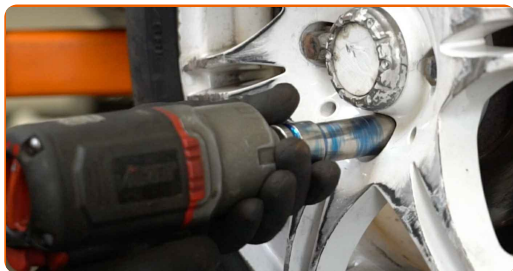


Výměna: uložení tlumiče - VW Passat B3/B4 Combi (3A5, 35i). Doporučují odborníci z AUTODOC:

- K zabránění zranění držte kolo při šroubování upevňovacích šroubů.

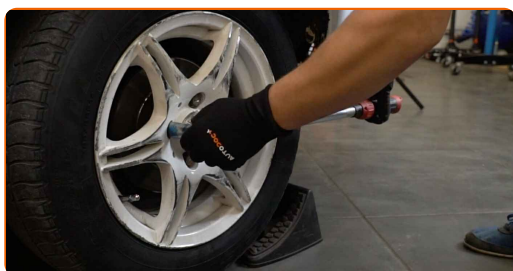
47

Zašroubujte šrouby kol. Použijte rázový nástavec na kolo č. 17.



48

Auto dejte na zem a přišroubujte šrouby v křížovém poradí. Použijte rázový nástavec na kolo č. 17. Použijte momentový klíč. Utáhněte ji točivým momentem 110 Nm.



49

Odstraňte zvedáky a klíny.



50

Utáhněte vrchní upevnění uložení vzpěry tlumiče. Použijte imbusový klíč č. H6. Použijte nástavec č.21. Použijte momentový klíč. Utáhněte ji točivým momentem 60 Nm.



51

Natřete vrchní upevnění uložení tlumiče. Použijte měděné mazivo.



52

Odstraňte ochranný kryt blatníku.

53

Zavřete kapotu.

VÝBORNĚ! 

ZOBRAZIT VÍCE TUTORIÁLŮ

AUTODOC – NÁHRADNÍ DÍLY NEJVYŠŠÍ KVALITY ZA VÝBORNOU CENU, A TO VŠECHNO ONLINE

AUTODOC MOBILNÍ APLIKACE: ZACHYŤTE SKVĚLÉ AKCE PŘI POHODLNÉM NAKUPOVÁNÍ



OBROVSKÝ VÝBĚR NÁHRADNÍCH DÍLŮ PRO VAŠE AUTO

ULOŽENÍ TLUMIČŮ: ŠIROKÝ VÝBĚR

i VYHLÁŠENÍ:

Dokument obsahuje pouze obecná doporučení, která pro vás mohou být užitečná při svépomocné opravě vašeho auta nebo při výměně některých dílů. AUTODOC nenesे žádnou zodpovědnost za poškození, zranění, škodu na majetku, způsobenou opravou nebo výměnou dílů nesprávným použitím nebo nesprávným pochopením uvedených informací.

AUTODOC nenesе odpovědnost za žádné možné chyby nebo nejasnosti uvedeny v tomto návodu. Uvedené informace mají pouze informativní charakter a nelze je zaměnit s radami od odborníků.

AUTODOC nenesе odpovědnost za nesprávné nebo rizikové používání vybavení, nářadí nebo náhradních dílů. AUTODOC doporučuje výměnu nebo opravu provádět opatrně a přísně dodržovat všechna bezpečnostní pravidla. Pamatujte si: používání dílů nízké kvality nezaručí vašemu autu dostatečnou míru bezpečnosti na silnicích.

© Copyright 2022 – Veškerý obsah na této stránce, zejména texty, fotografie a grafika, je chráněn zákonem o autorských právech. Všechna práva, včetně práva na kopírování, svěření třetím stranám, práva na úpravu a překlad, vlastní společnost AUTODOC GmbH.