



Jak vyměnit motorový  
olej a olejový filtr na **VW**  
**Passat B5 Sedan (3B2)** –  
návod k výměně

## PODOBNÝ VIDEO TUTORIÁL



Toto video ukazuje proces výměny podobné součástky na jiném vozidle

### **Důležité!**

Tento proces výměny můžete použít pro model:

VW Passat B5 Sedan (3B2) 1.6, VW Passat B5 Sedan (3B2) 1.8, VW Passat B5 Sedan (3B2) 1.8 T, VW Passat B5 Sedan (3B2) 2.8 V6 Syncro/4motion, VW Passat B5 Sedan (3B2) 1.8 Syncro/4motion, VW Passat B5 Sedan (3B2) 2.3 VR5 Syncro/4motion, VW Passat B5 Sedan (3B2) 2.0, VW Passat B5 Sedan (3B2) 2.0 4motion

Postup se může mírně měnit podle designu auta.

Tento tutoriál byl vytvořen na základě procesu výměny pro podobnou součástku na autě: VW Golf IV Hatchback (1J1) 1.6

VÝMĚNA: MOTOROVÉHO OLEJE A FILTRU - VW PASSAT  
B5 SEDAN (3B2). NÁSTROJE, KTERÉ BUDETE  
POTŘEBOVAT:



- Drátěný kartáč
- Univerzální čistící sprej
- Nástrčný nástavec na olejový filtr 76-14F
- Nástavec č. 19
- Hvězdicový nástavec Torx T20
- Kombinační klíč č.19
- Račnový klíč
- Momentový klíč
- Vana na vypouštění oleje
- Trychtýř
- Kryt na blatník

**Koupit nástroje**

### Výměna: motorového oleje a filtru - VW Passat B5 Sedan (3B2). Tip od odborníků z AUTODOC:

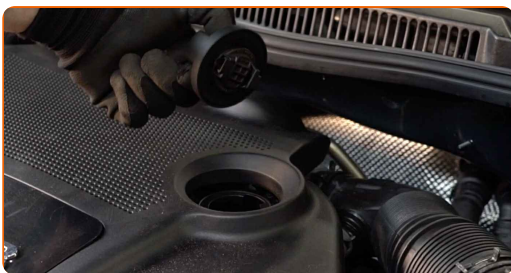
- Olejový filtr vyměňte při každé výměně motorového oleje.
- Během instalace používejte pouze nové O-kroužky.
- Používejte ochranné rukavice, aby se zabránilo kontaktu s horkou tekutinou.
- Celý postup práce proveďte při vypnutém motoru.

## VÝMĚNA: MOTOROVÉHO OLEJE A FILTRU - VW PASSAT B5 SEDAN (3B2). PROVEĎTE NÁSLEDUJÍCÍ KROKY:

1 Otevřete kapotu.

2 Na ochranu laku a barvy a plastových prvků auta použijte ochranné kryty na blatníky.

3 Odšroubujte zátku plnicího hrdla olejového systému.



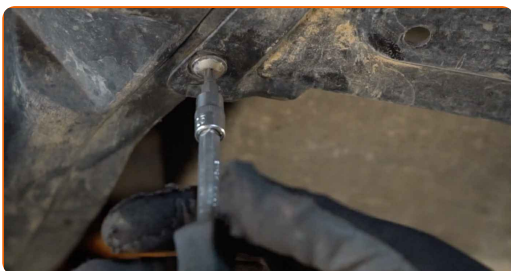
4 Zvedněte auto pomocí zvedáku nebo jej umístěte nad montážní jámu.

Výměna: motorového oleje a filtru - VW Passat B5 Sedan (3B2). AUTODOC doporučuje:

- Vozidlo se musí nacházet ve vodorovné poloze, a pokud je nakloněno, olejový otvor musí být v nejnižším bodu.

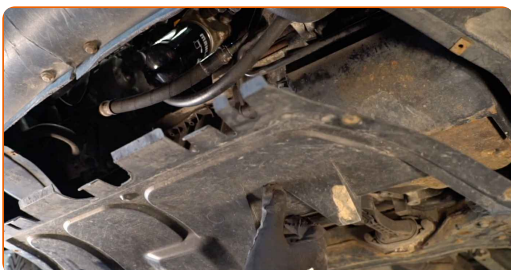
5

Odstraňte upevnění spodního krytu olejové vany. Použijte hvězdicový Torx T 20. Použijte ráčnový klíč.



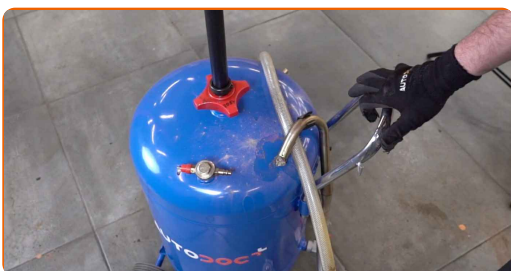
6

Odstraňte kryt olejové vany.

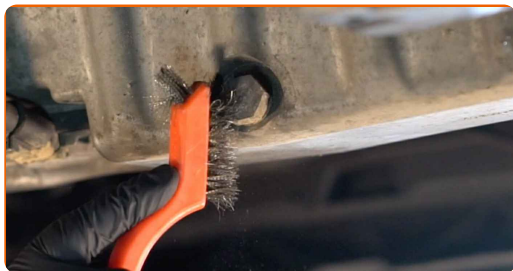


7

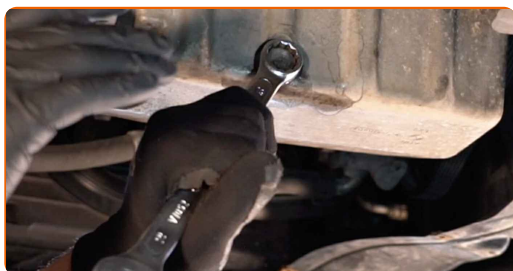
Pod výpustný otvor položte nádobu na vytékající olej o objemu alespoň 5 l.



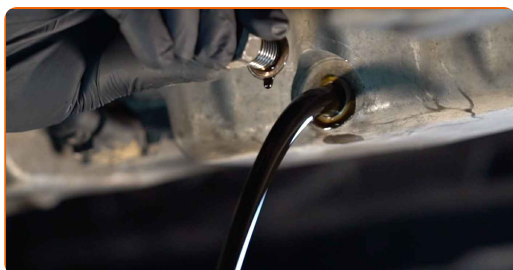
**8** Vyčistěte místo výpustného otvoru olejové vany. Použijte drátěný kartáč. Použijte víceúčelový čisticí sprej.



**9** Odšroubujte výpusť. Použijte kombinační klíč č.19.



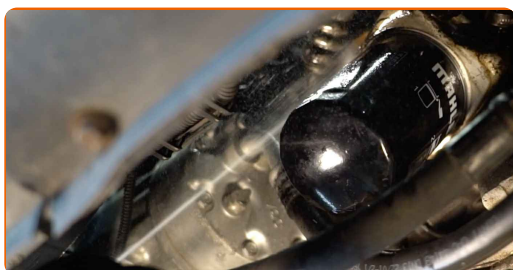
**10** Vypusťte použitý olej.



**Výměna: motorového oleje a filtru - VW Passat B5 Sedan (3B2). Tip od AUTODOC:**

- Pozor! Olej může být horký.

**11** Vyčistěte místo uložení olejového filtru. Použijte víceúčelový čisticí sprej.



**12** Připravte nádobu pro starý olejový filtr.

**13** Odšroubujte olejový filtr. Použijte nástavec 76-14F. Použijte ráčnový klíč.



**14** Starý olejový filtr vložte do nádoby.



Výměna: motorového oleje a filtru - VW Passat B5 Sedan (3B2). Tip od odborníků z AUTODOC:

- Posuňte nádobu. Olej začne téct z výpustného otvoru hned po odstranění olejového filtru.

**15** Vyčistěte místo uložení olejového filtru.

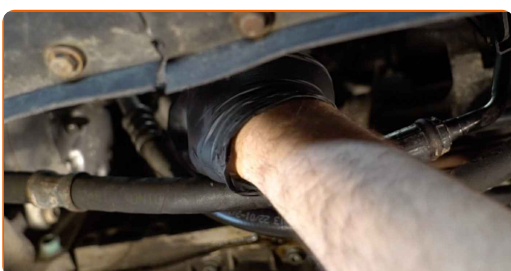




**16** Namažte gumové těsnění nového filtru malým množstvím čerstvého oleje.



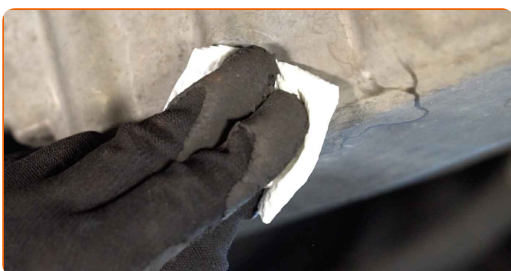
**17** Našroubujte nový filtr na své místo. Použijte nástavec 76-14F. Použijte momentový klíč. Utáhněte ji točivým momentem 18 Nm.



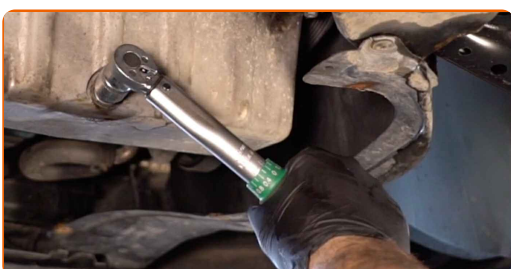
**Výměna: motorového oleje a filtru - VW Passat B5 Sedan (3B2).  
Profesionálové doporučují:**

- Vyčkejte, dokud veškerý olej nevyteče z výpustného otvoru.

**18** Vyčistěte místo výpustného otvoru olejové vany.



**19** Zašroubujte novou zátku výpustného otvoru a utáhněte ji. Použijte nástavec č.19. Použijte momentový klíč. Utáhněte ji točivým momentem 27 Nm.





20

Vyčistěte místo výpustného otvoru olejové vany. Použijte víceúčelový čisticí sprej.



21

Znovu namontujte spodní kryt olejové vany.



22

Utáhněte upevnění spodního krytu olejové vany. Použijte hvězdicový Torx T 20. Použijte ráčnový klíč.



23

Dejte auto na zem.

24

Odstraňte uzávěr olejového systému. Vložte trychtýř.



25

Nový olej nalijte do motoru, a to v množství, které doporučuje výrobce auta.



Výměna: motorového oleje a filtru - VW Passat B5 Sedan (3B2). Tip:

- Používejte pouze olej doporučený výrobcem.

26

Zkontrolujte hladinu oleje použitím olejové měřky. Pokud je to nutné, doplňte olej.



Pozor!

- Hladina oleje by měla být mezi hodnotami Min a Max.

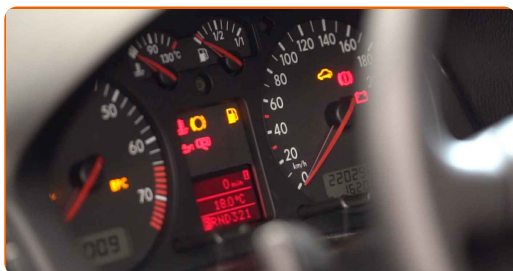
27

Utáhněte uzávěr plnicího hrdla.



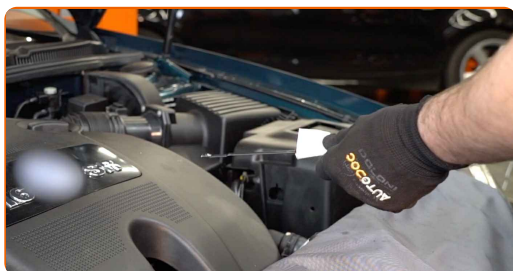
28

Motor nechte několik minut běžet. Po tom, co varovné světlo tlaku oleje zmizí, vypněte motor.



29

Zkontrolujte stav oleje po 5 minutách po zastavení motoru použitím měrky. Pokud bude třeba, přidejte více oleje.



### Pozor!

- Hladina oleje by měla být mezi hodnotami Min a Max.
- Ujistěte se, že uzávěr plnicího hrdla olejového systému je správně utažen.
- Zkontrolujte těsnost závitového uzávěru výpustného otvoru a těsnění a olejového filtru. Pokud je to nutné, opatrně je utáhněte.

30

Odstraňte ochranný kryt blatníku.

31

Zavřete kapotu.

Výměna: motorového oleje a filtru - VW Passat B5 Sedan (3B2). AUTODOC doporučuje:

- Pozor: indikátor tlaku oleje, který označuje nedostatečný tlak v systému mazání, může být zapnut delší dobu než obvykle. Po několika sekundách vyplní olej všechny kanálky a indikátor se vypne.
- Pro ochranu prostředí před znečištěním zlikvidujte použité filtry na speciálních sběrných místech.

**VÝBORNĚ!** 

[ZOBRAZIT VÍCE TUTORIÁLŮ](#)

# AUTODOC – NÁHRADNÍ DÍLY NEJVYŠŠÍ KVALITY ZA VÝBORNOU CENU, A TO VŠECHNO ONLINE

AUTODOC MOBILNÍ APLIKACE: ZACHYŤTE SKVĚLÉ AKCE PŘI POHODLNÉM NAKUPOVÁNÍ



**OBROVSKÝ VÝBĚR NÁHRADNÍCH DÍLŮ PRO VAŠE AUTO**

**OLEJOVÝ FILTR: ŠIROKÝ VÝBĚR**

## **i VYHLÁŠENÍ:**

Dokument obsahuje pouze obecná doporučení, která pro vás mohou být užitečná při svépomocné opravě vašeho auta nebo při výměně některých dílů. AUTODOC nenesе žádnou zodpovědnost za poškození, zranění, škodu na majetku, způsobenou opravou nebo výměnou dílů nesprávným použitím nebo nesprávným pochopením uvedených informací.

AUTODOC nenesе odpovědnost za žádné možné chyby nebo nejasnosti uvedeny v tomto návodu. Uvedené informace mají pouze informativní charakter a nelze je zaměnit s radami od odborníků.

AUTODOC nenesе odpovědnost za nesprávné nebo rizikové používání vybavení, nářadí nebo náhradních dílů. AUTODOC doporučuje výměnu nebo opravu provádět opatrně a přísně dodržovat všechna bezpečnostní pravidla. Pamatujte si: používání dílů nízké kvality nezaručí vašemu autu dostatečnou míru bezpečnosti na silnicích.

© Copyright 2022 – Veškerý obsah na této stránce, zejména texty, fotografie a grafika, je chráněn zákonem o autorských právech. Všechna práva, včetně práva na kopírování, svěření třetím stranám, práva na úpravu a překlad, vlastní společnost AUTODOC GmbH.