



Jak vyměnit zadní  
pružiny podvozku na **VW**  
**Passat Variant (365)** –  
návod k výměně

## PODOBNÝ VIDEO TUTORIÁL



Toto video ukazuje proces výměny podobné součástky na jiném vozidle

### **Důležité!**

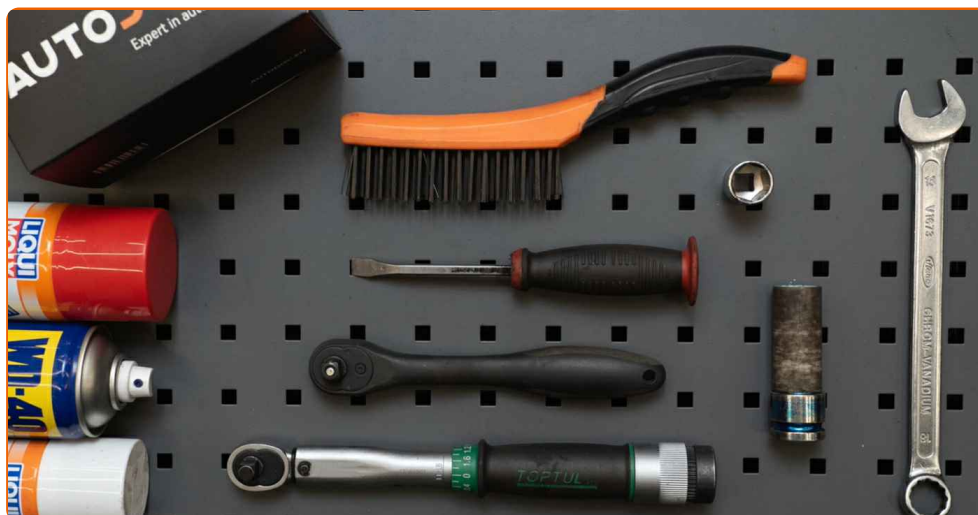
Tento proces výměny můžete použít pro model:

VW Passat Variant (365) 1.4 TSI, VW Passat Variant (365) 1.8 TSI, VW Passat Variant (365) 1.6 TDI, VW Passat Variant (365) 2.0 TSI, VW Passat Variant (365) 2.0 TDI, VW Passat Variant (365) 1.4 TSI EcoFuel, VW Passat Variant (365) 1.4 TSI MultiFuel

Postup se může mírně měnit podle designu auta.

Tento tutoriál byl vytvořen na základě procesu výměny pro podobnou součástku na autě: SKODA Octavia II Combi (1Z5) 1.8 TSI

VÝMĚNA: PRUŽINY PODVOZKU - VW PASSAT VARIANT  
(365). SEZNAM POTŘEBNÝCH NÁSTROJŮ:



- Drátěný kartáč
- Sprej WD-40
- Čistič brzd
- Měděné mazivo
- Kombinační klíč č.18
- Nástavec č. 18
- Úderová rázová hlavice na matice kol č.17
- Račnový klíč
- Momentový klíč
- Páčidlo
- Hydraulický převodový zvedák
- Klín pod kolo auta

**Koupit nástroje**

Výměna: pružiny podvozků - VW Passat Variant (365). AUTODOC doporučuje:

- Obě vinuté pružiny zadního odpružení je třeba vyměnit současně.
- Proces výměny je stejný pro levou a pravou vinutou pružinu zadního odpružení.
- Celý postup práce proveďte při vypnutém motoru.

## VÝMĚNA: PRUŽINY PODVOZKU - VW PASSAT VARIANT (365). DOPORUČENÝ POSTUP KROKŮ:

1

Kola auta zajistěte pomocí klínů.



2

Uvolněte upevňovací šrouby kola. Použijte rázový nástavec na kolo č. 17.



3

Zvedněte zadní část vozidla a zajistěte vozidlo na podpěrách.

4

Odšroubujte šrouby kol.



Výměna: pružiny podvozku - VW Passat Variant (365). Tip:

- Abyste se vyhnuli zranění, při odšroubovávání šroubů držte kolo.

5

Odstraňte kolo.



6

Vyčistěte všechna spojení ramene. Použijte drátěný kartáč. Použijte sprej WD-40.



7

Označte si šroub pro nastavení odklonu kola.



- 8** Odšroubujte upevnění ramene od nosníku. Použijte kombinační klíč č.18. Použijte nástavec č.18. Použijte ráčnový klíč.



- 9** Vyčistěte všechna spojení ramene. Použijte drátěný kartáč. Použijte sprej WD-40.



- 10** Odšroubujte upevňovací prvek spojující rameno zavěšení kol k zadní hlavě ložiska čepu. Použijte kombinační klíč č.18 (2 kusy).

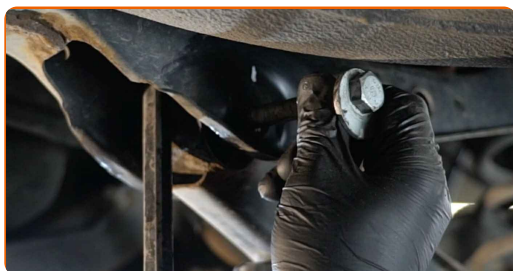


- 11** Podepřete rameno. Použijte zvedák s hydraulickými převody.



12

Odstraňte upevňovací šroub. Použijte kombinační klíč č.18. Použijte páčidlo.



13

Odstraňte podpěru zpod ramene. Použijte páčidlo.

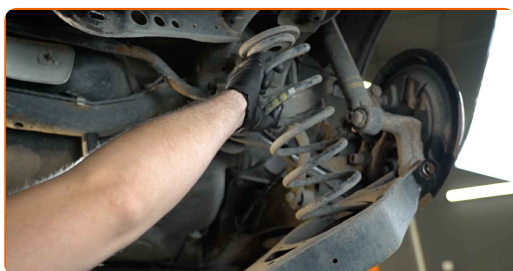


### AUTODOC doporučuje:

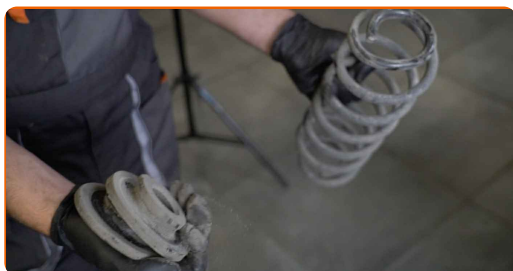
- **Výměna: pružiny podvozku - VW Passat Variant (365).** Zvedák na auto dejte dolů hladce, bez trhání, aby se nepoškodily součástky a mechanismy.

14

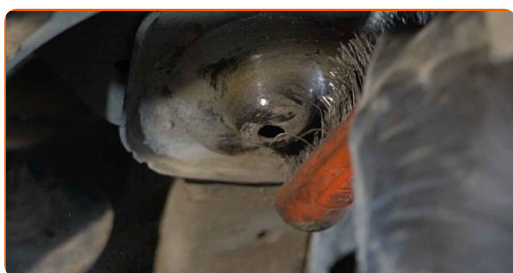
Vytáhněte ovládací rameno odpružení. Vyberte pružinu.



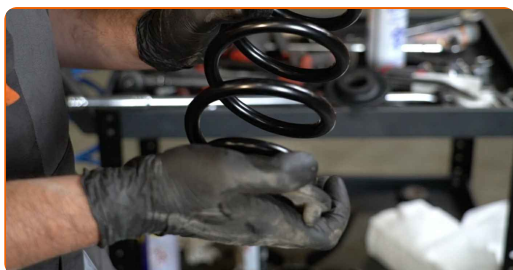
**15** Odstraňte gumovou vymežovací vložku pružiny.



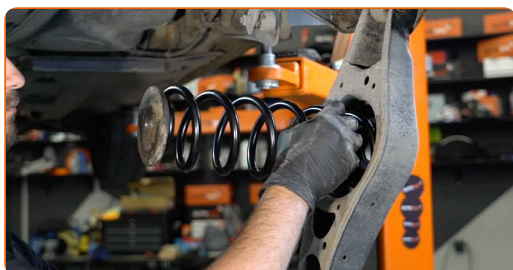
**16** Vyčistěte montážní místa vinuté pružiny. Použijte drátěný kartáč. Použijte sprej WD-40.



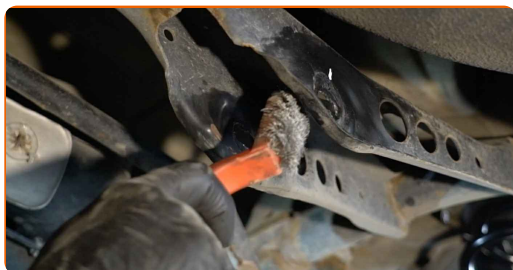
**17** Nainstalujte gumovou vymežovací vložku na novou vinutou pružinu.



**18** Vinutou pružinu nainstalujte spolu s gumovými ložisky do montážních míst.



**19** Vyčistěte montážní otvory a závit ramene odpružení. Použijte drátěný kartáč. Použijte sprej WD-40.





20

Podepřete rameno. Použijte zvedák s hydraulickými převody. Použijte páčidlo.



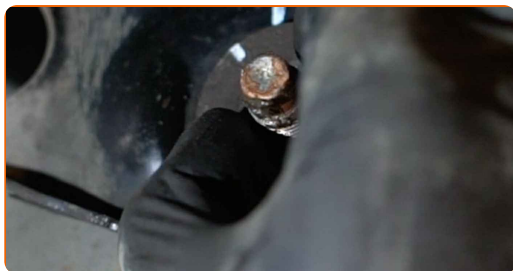
21

Nainstalujte upevňovací šroub.



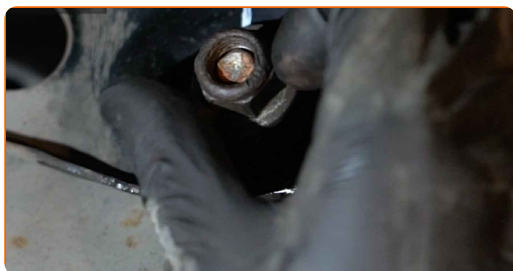
22

Nastavte polohu vyrovnávacího šroubu podle značky.



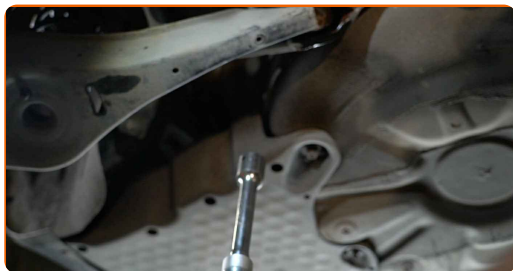
23

Zašroubujte upevňovací prvky spojující ovládací rameno k nápravnici. Použijte nástavec č.18. Použijte ráčnový klíč.



24

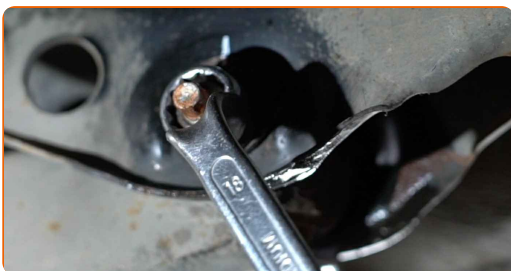
Odstraňte podpěru zpod ramene.



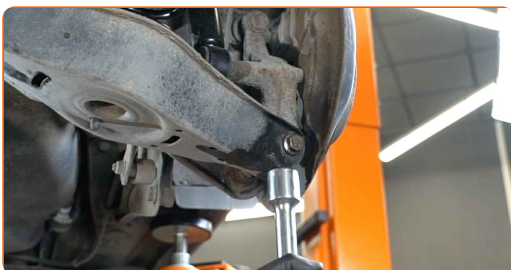
Výměna: pružiny podvozku - VW Passat Variant (365). Doporučují odborníci z AUTODOC:

- Zvedák s hydraulickými převody pomalu, hladce a bez trhání dejte dolů, aby se nepoškodily sestavy a mechanismy.

**25** Zašroubujte upevňovací prvky spojující ovládací rameno k nápravnici. Použijte kombinační klíč č.18 (2 kusy).



**26** Podepřete rameno. Použijte zvedák s hydraulickými převody.



**27** Zašroubujte upevnění, které spojuje ovládací rameno k zadní hlavě ložiska čepu. Použijte kombinační klíč č.18 (2 kusy).

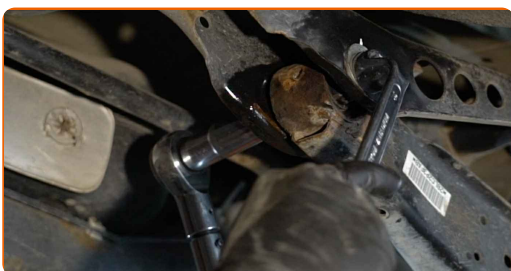
**28** Utáhněte upevňovací prvek spojující rameno zavěšení kol k zadní hlavě ložiska čepu. Použijte kombinační klíč č.18. Použijte nástavec č.18. Použijte momentový klíč. Utáhněte ji točivým momentem 90 Nm.+90°



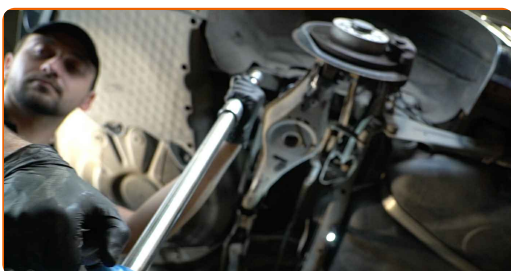
**AUTODOC doporučuje:**

- **Důležité!** Nezapomeňte použít nové upevňovací prvky.

- 29** Utáhněte upevnění ramene k nosníku. Použijte kombinační klíč č.18. Použijte nástavec č.18. Použijte momentový klíč. Utáhněte ji točivým momentem 95 Nm.



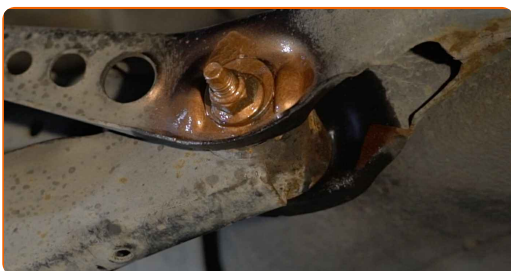
- 30** Odstraňte podpěru zpod ramene.



**AUTODOC doporučuje:**

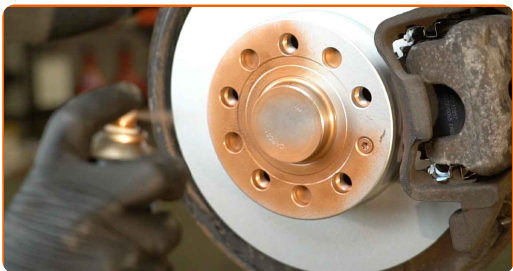
- VW Passat Variant (365) - Zvedák na auto nedávejte dolů příliš prudce, aby se nepoškodily součástky a mechanismy auta.

- 31** Natřete upevňovací prvky tlumiče. Natřete a ošetřete všechna spojení ramene. Použijte měděné mazivo.



32

Natřete povrch, kde je brzdový kotouč v kontaktu s ráfem kola. Použijte měděné mazivo.



33

Vyčistěte povrch brzdového kotouče. Použijte čistič brzd.

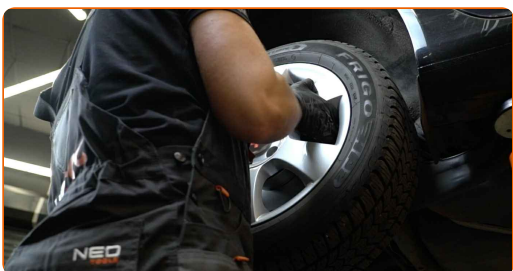


Výměna: pružiny podvozku - VW Passat Variant (365). Profesionálové doporučují:

- Po aplikaci spreje počkejte několik minut.

34

Nainstalujte kolo.



AUTODOC doporučuje:

- Upozornění! Pro vyhnutí se zranění držte kolo při šroubování upevňovacích šroubů na auto. VW Passat Variant (365)

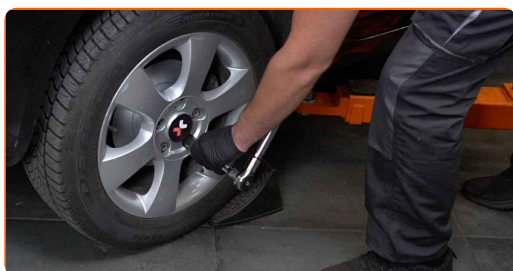
35

Zašroubujte šrouby kol. Použijte rázový nástavec na kolo č. 17.



36

Auto dejte na zem a přišroubujte šrouby v křížovém poradí. Použijte rázový nástavec na kolo č. 17. Použijte momentový klíč. Utáhněte ji točivým momentem 120 Nm.



37

Odstraňte zvedáky a klíny.



**VÝBORNĚ!** 

**ZOBRAZIT VÍCE TUTORIÁLŮ**

# AUTODOC – NÁHRADNÍ DÍLY NEJVYŠŠÍ KVALITY ZA VÝBORNOU CENU, A TO VŠECHNO ONLINE

**AUTODOC MOBILNÍ APLIKACE: ZACHYŤTE SKVĚLÉ AKCE PŘI POHODLNÉM NAKUPOVÁNÍ**



**AUTODOC**

GET IT ON  
**Google Play**

Download on the  
**App Store**

**Download**

**OBROVSKÝ VÝBĚR NÁHRADNÍCH DÍLŮ PRO VAŠE AUTO**

**PRUŽINY PODVOZKU: ŠIROKÝ VÝBĚR**

## **i VYHLÁŠENÍ:**

Dokument obsahuje pouze obecná doporučení, která pro vás mohou být užitečná při svépomocné opravě vašeho auta nebo při výměně některých dílů. AUTODOC nenesе žádnou zodpovědnost za poškození, zranění, škodu na majetku, způsobenou opravou nebo výměnou dílů nesprávným použitím nebo nesprávným pochopením uvedených informací.

AUTODOC nenesе odpovědnost za žádné možné chyby nebo nejasnosti uvedeny v tomto návodu. Uvedené informace mají pouze informativní charakter a nelze je zaměnit s radami od odborníků.

AUTODOC nenesе odpovědnost za nesprávné nebo rizikové používání vybavení, nářadí nebo náhradních dílů. AUTODOC doporučuje výměnu nebo opravu provádět opatrně a přísně dodržovat všechna bezpečnostní pravidla. Pamatujte si: používání dílů nízké kvality nezaručí vašemu autu dostatečnou míru bezpečnosti na silnicích.

© Copyright 2023 – Veškerý obsah na této stránce, zejména texty, fotografie a grafika, je chráněn zákonem o autorských právech. Všechna práva, včetně práva na kopírování, svěření třetím stranám, práva na úpravu a překlad, vlastní společnost AUTODOC SE.