



Jak vyměnit vzduchový
filtr na **VW PASSAT**
Variant (3B5) – návod k
výměně

PODOBNÝ VIDEO TUTORIÁL



Toto video ukazuje proces výměny podobné součástky na jiném vozidle

Důležité!

Tento proces výměny můžete použít pro model:

VW PASSAT Variant (3B5) 1.6, VW PASSAT Variant (3B5) 1.8, VW PASSAT Variant (3B5) 1.8 T, VW PASSAT Variant (3B5) 2.3 VR5, VW PASSAT Variant (3B5) 2.8 V6, VW PASSAT Variant (3B5) 1.9 TDI, VW PASSAT Variant (3B5) 2.8 V6 Syncro/4motion, VW PASSAT Variant (3B5) 1.8 Syncro/4motion, VW PASSAT Variant (3B5) 1.9 TDI Syncro/4motion, VW PASSAT Variant (3B5) 2.3 VR5 Syncro/4motion, VW PASSAT Variant (3B5) 1.9 TDI 4motion, VW PASSAT Variant (3B5) 2.0, VW PASSAT Variant (3B5) 2.0 4motion

Postup se může mírně měnit podle designu auta.

Tento tutoriál byl vytvořen na základě procesu výměny pro podobnou součástku na autě: VW PASSAT Variant (3B6) 1.9 TDI

VÝMĚNA: VZDUCHOVÉHO FILTRU - VW PASSAT
VARIANT (3B5). SEZNAM POTŘEBNÝCH NÁSTROJŮ:



- Křížový šroubovák
- Plochý Šroubovák
- Ručník z mikrovlákna
- Kryt na blatník

Koupit nástroje

Výměna: vzduchového filtru - VW PASSAT Variant (3B5). Tip od odborníků z AUTODOC:

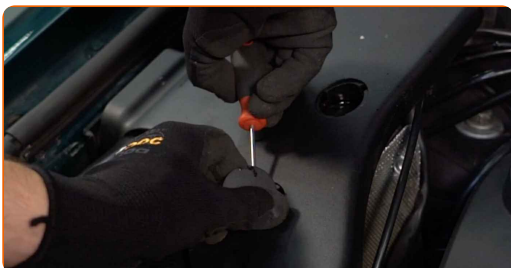
- Dodržujte podmínky, doporučení a požadavky pro konkrétní díly poskytnuty výrobcem.
- Prosím pozor: všechny práce na autě - VW PASSAT Variant (3B5) – se musí provádět při vypnutém motoru.

VÝMĚNU PROVEĎTE V NÁSLEDUJÍCÍM POŘADÍ:

1 Otevřete kapotu.

2 Na ochranu laku a barvy a plastových prvků auta použijte ochranné kryty na blatníky.

3 Odstraňte uzávěry z upevňovacích prvků krytu vzduchového filtru. Použijte plochý šroubovák.



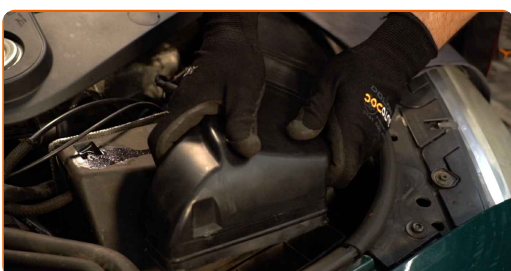
4 Uvolněte upevňovací šrouby krytu vzduchového filtru. Použijte křížový šroubovák PH.



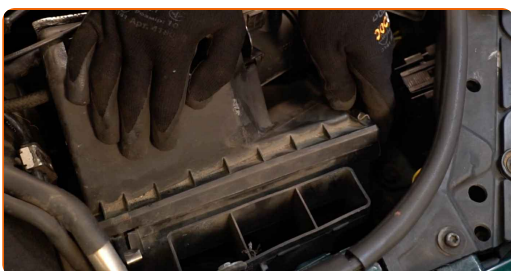
5 Odstraňte víko filtru.



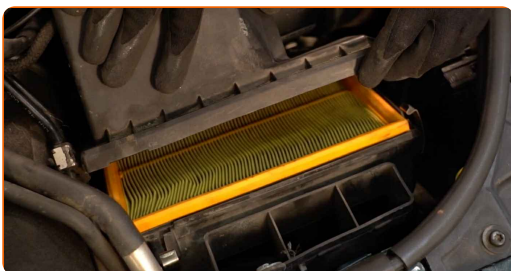
6 Odstraňte upevňovací prvky krytu vzduchového potrubí. Odpojte kryt vzduchového potrubí od krytu vzduchového filtru.



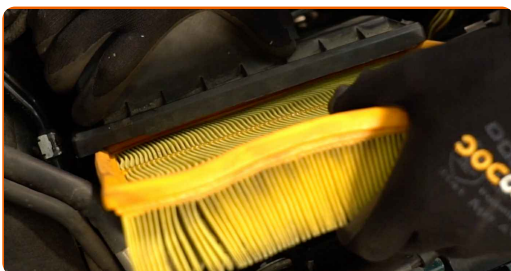
7 Uvolněte spony krytu vzduchového filtru.



8 Mírně zvedněte kryt uložení vzduchového filtru.



9 Odstraňte filtrační prvek z krytu filtru.



10

Vyčistěte kryt a pouzdro vzduchového filtru.

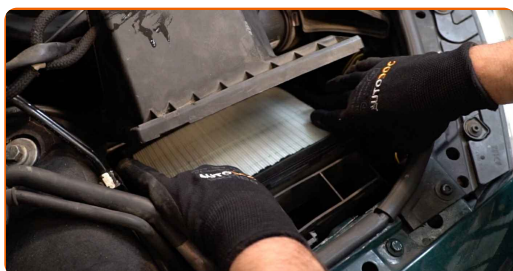


Výměna: vzduchového filtru - VW PASSAT Variant (3B5). Tip od AUTODOC:

- Před vyčištěním krytu a pouzdra vzduchového filtru překryjte části vzduchového potrubí, snímač proudění vzduchu (pokud je zde), a škrťací klapku čistou látkou.

11

Nainstalujte nový filtrační prvek do krytu filtru. Ujistěte se, že okraj filtru je těsně připevněn ke krytu.



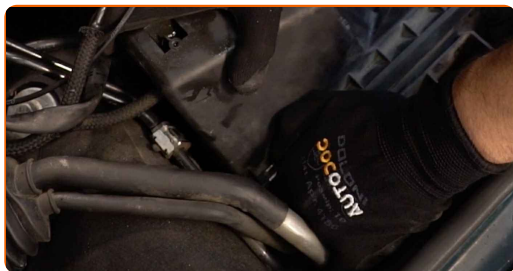
AUTODOC doporučuje:

- Výměna: vzduchového filtru - VW PASSAT Variant (3B5). Zajistěte, aby byla poloha filtračního prvku správná. Zabraňte vychýlení z instalační polohy.
- Vždy používejte pouze kvalitní filtry.
- Při instalaci zabraňte vniknutí prachu a špíny do krytu vzduchového filtru.

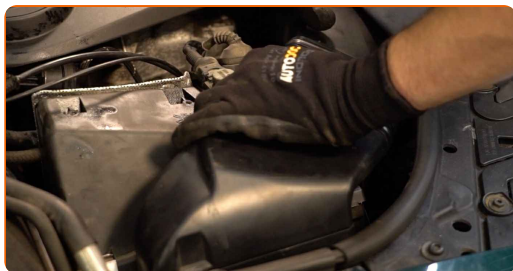
12 Nainstalujte kryt vzduchového filtru a upevněte ho.



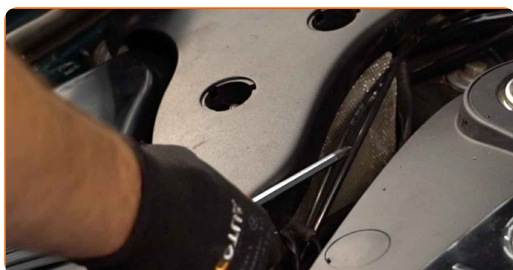
13 Zatlačte spony krytu vzduchového filtru na své místo.



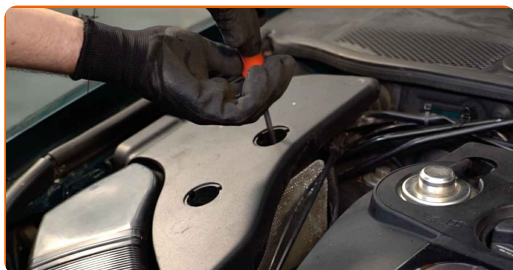
14 Nainstalujte kryt vzduchového potrubí. Nainstalujte upevňovací prvky krytu vzduchového potrubí.



15 Nainstalujte kryt vzduchového filtru a upevněte ho.



16 Zašroubujte šrouby krytu vzduchového filtru. Použijte křížový šroubovák PH.



17

Nainstalujte uzávěry na upevňovací prvky krytu vzduchového filtru.



18

Odstraňte ochranný kryt blatníku.

19

Zavřete kapotu.

VÝBORNĚ! 

ZOBRAZIT VÍCE TUTORIÁLŮ

AUTODOC – NÁHRADNÍ DÍLY NEJVYŠŠÍ KVALITY ZA VÝBORNOU CENU, A TO VŠECHNO ONLINE

AUTODOC MOBILNÍ APLIKACE: ZACHYŤTE SKVĚLÉ AKCE PŘI POHODLNÉM NAKUPOVÁNÍ



+ AUTODOC

GET IT ON
Google Play

Download on the
App Store

Download

OBROVSKÝ VÝBĚR NÁHRADNÍCH DÍLŮ PRO VAŠE AUTO

VZDUCHOVÉ FILTRY: ŠIROKÝ VÝBĚR

i VYHLÁŠENÍ:

Dokument obsahuje pouze obecná doporučení, která pro vás mohou být užitečná při svépomocné opravě vašeho auta nebo při výměně některých dílů. AUTODOC nenesе žádnou zodpovědnost za poškození, zranění, škodu na majetku, způsobenou opravou nebo výměnou dílů nesprávným použitím nebo nesprávným pochopením uvedených informací.

AUTODOC nenesе odpovědnost za žádné možné chyby nebo nejasnosti uvedeny v tomto návodu. Uvedené informace mají pouze informativní charakter a nelze je zaměnit s radami od odborníků.

AUTODOC nenesе odpovědnost za nesprávné nebo rizikové používání vybavení, nářadí nebo náhradních dílů. AUTODOC doporučuje výměnu nebo opravu provádět opatrně a přísně dodržovat všechna bezpečnostní pravidla. Pamatujte si: používání dílů nízké kvality nezaručí vašemu autu dostatečnou míru bezpečnosti na silnicích.

© Copyright 2023 – Veškerý obsah na této stránce, zejména texty, fotografie a grafika, je chráněn zákonem o autorských právech. Všechna práva, včetně práva na kopírování, svěření třetím stranám, práva na úpravu a překlad, vlastní společnost AUTODOC SE.