



Jak vyměnit vzpery kufru
na **VW PASSAT Variant**
(3B5) – návod k výměně

PODOBNÝ VIDEO TUTORIÁL



Toto video ukazuje proces výměny podobné součástky na jiném vozidle

Důležité!

Tento proces výměny můžete použít pro model:

VW PASSAT Variant (3B5) 1.6, VW PASSAT Variant (3B5) 1.8, VW PASSAT Variant (3B5) 1.8 T, VW PASSAT Variant (3B5) 2.3 VR5, VW PASSAT Variant (3B5) 2.8 V6, VW PASSAT Variant (3B5) 1.9 TDI, VW PASSAT Variant (3B5) 2.8 V6 Syncro/4motion, VW PASSAT Variant (3B5) 1.8 Syncro/4motion, VW PASSAT Variant (3B5) 1.9 TDI Syncro/4motion, VW PASSAT Variant (3B5) 2.3 VR5 Syncro/4motion, VW PASSAT Variant (3B5) 2.5 TDI, VW PASSAT Variant (3B5) 1.9 TDI 4motion, VW PASSAT Variant (3B5) 2.0, VW PASSAT Variant (3B5) 2.8 Syncro

Postup se může mírně měnit podle designu auta.

Tento tutoriál byl vytvořen na základě procesu výměny pro podobnou součástku na autě: VW Golf IV Hatchback (1J1) 1.6

VÝMĚNA: VZPERY KUFRU - VW PASSAT VARIANT
(3B5). NÁSTROJE, KTERÉ BUDETE POTŘEBOVAT:



- Víceúčelové mazivo
- Plochý Šroubovák
- Hydraulický převodový zvedák

[Koupit nástroje](#)

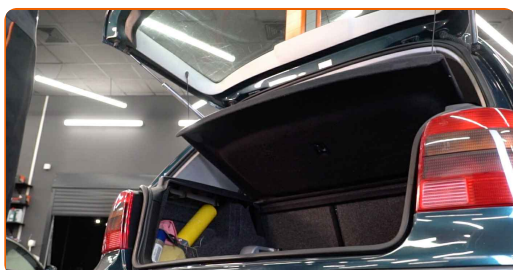
Výměna: vzpěry kufru - VW PASSAT Variant (3B5). Doporučují odborníci z AUTODOC:

- Pravá a levá plynová vzpěra víka kufru by se měly vyměnit současně.
- Proces výměny je totožný pro levou a pravou plynovou vzpěru víka kufru.
- Prosím pozor: všechny práce na autě - VW PASSAT Variant (3B5) – se musí provádět při vypnutém motoru.

VÝMĚNU PROVEĎTE V NÁSLEDUJÍCÍM POŘADÍ:

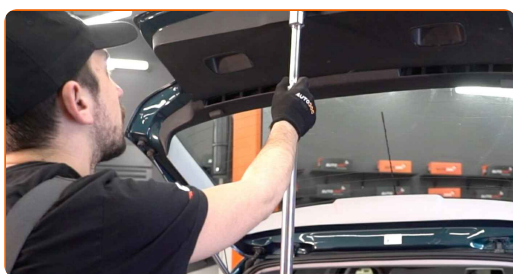
1

Otevřete kapotu.



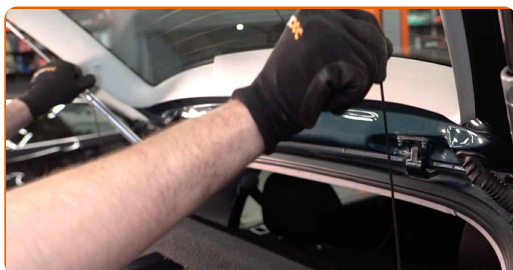
2

Podpřete víko kufru. Použijte zvedák s hydraulickými převody.



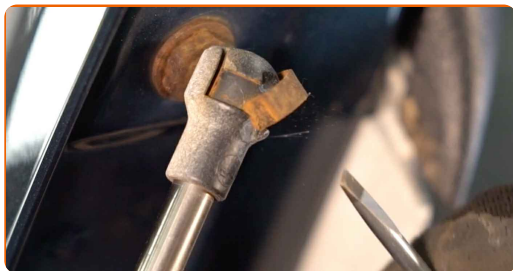
3

Odpojte řemínky zadního plata kufru auta.



4

Uvolněte sponu spojující plynovou vzpěru k víku kufru auta. Použijte plochý šroubovák.



5

Uvolněte sponu spojující plynovou vzpěru ke karoserii auta. Použijte plochý šroubovák.

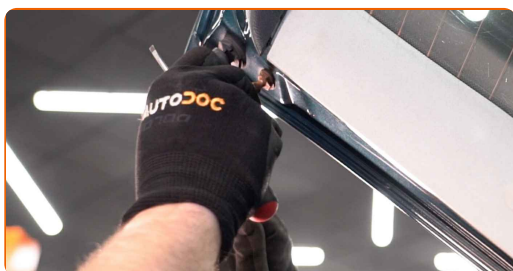


Výměna: vzpěry kufru - VW PASSAT Variant (3B5). Tip:

- Pokud se chcete vyhnout zraněním, během demontáže plynových vzpěr držte víko kufru.

6

Odstraňte plynovou vzpěru víka kufru.



7

Uvolněte sponu spojující plynovou vzpěru k víku kufru auta. Použijte plochý šroubovák.



8

Uvolněte sponu spojující plynovou vzpěru ke karoserii auta. Použijte plochý šroubovák.

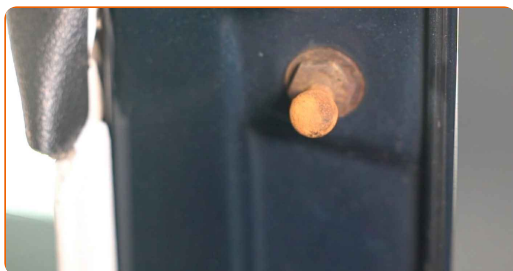


Výměna: vzpěry kufru - VW PASSAT Variant (3B5). Doporučují odborníci z AUTODOC:

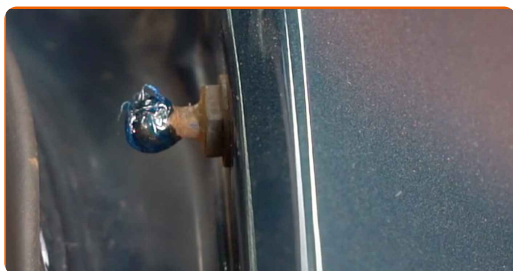
- Pokud se chcete vyhnout zraněním, během demontáže plynových vzpěr držte víko kufru.

9

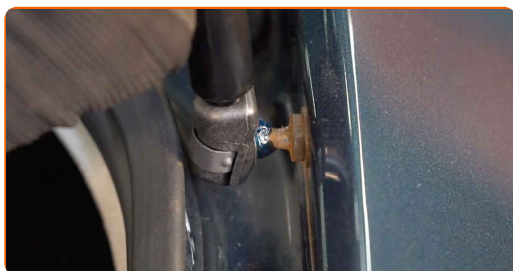
Odstraňte plynovou vzpěru víka kufru.



10 Natřete upevňovací prvky plynové vzpěry víka kufru. Použijte víceúčelové mazivo. Použijte plochý šroubovák.



11 Nainstalujte novou plynovou vzpěru víka kufru.



Výměna: vzpěry kufru - VW PASSAT Variant (3B5). Profesionálové doporučují:

- Abyste se vyhnuli zraněním, během instalace plynových vzpěr držte víko kufru.

12 Zacvakněte sponu spojující plynovou vzpěru k víku kufru.

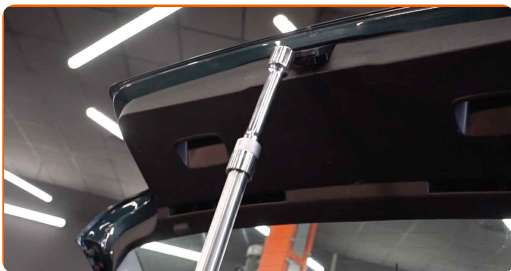


13 Zacvakněte sponu spojující plynovou vzpěru ke karoserii auta.



14

Odstraňte hydraulický převodový zvedák.

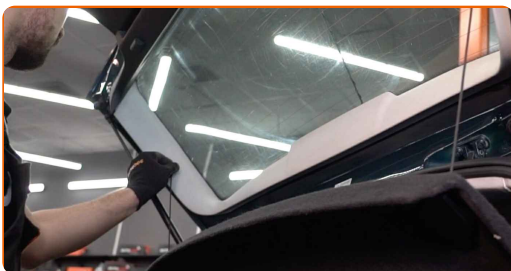


AUTODOC doporučuje:

- **Výměna: vzpery kufru - VW PASSAT Variant (3B5).** Zvedák na auto dejte dolů hladce, bez trhání, aby se nepoškodily součástky a mechanismy.

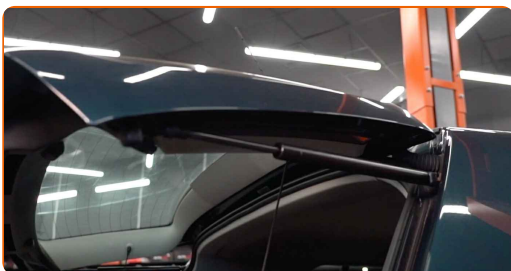
15

Připojte řemínky zadního plata kufru auta.



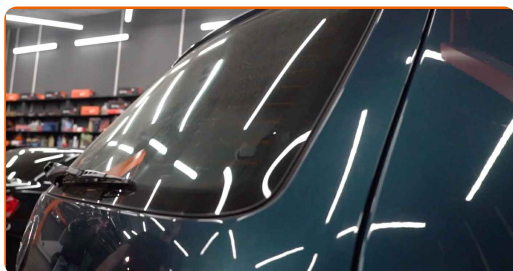
16

Zkontrolujte funkčnost a stav plynových pružin víka kufru po jejich instalaci.



17

Zavřete kryt zavazadlového prostoru.



VÝBORNĚ! 

ZOBRAZIT VÍCE TUTORIÁLŮ

AUTODOC – NÁHRADNÍ DÍLY NEJVYŠŠÍ KVALITY ZA VÝBORNOU CENU, A TO VŠECHNO ONLINE

AUTODOC MOBILNÍ APLIKACE: ZACHYŤTE SKVĚLÉ AKCE PŘI POHODLNÉM NAKUPOVÁNÍ



+ AUTODOC

GET IT ON  **Google Play**

 **Download on the App Store**

Download

OBROVSKÝ VÝBĚR NÁHRADNÍCH DÍLŮ PRO VAŠE AUTO

VZPERY KUFRA: ŠIROKÝ VÝBĚR

VYHLÁŠENÍ:

Dokument obsahuje pouze obecná doporučení, která pro vás mohou být užitečná při svépomocné opravě vašeho auta nebo při výměně některých dílů. AUTODOC nenesे žádnou zodpovědnost za poškození, zranění, škodu na majetku, způsobenou opravou nebo výměnou dílů nesprávným použitím nebo nesprávným pochopením uvedených informací.

AUTODOC nenesе odpovědnost za žádné možné chyby nebo nejasnosti uvedeny v tomto návodu. Uvedené informace mají pouze informativní charakter a nelze je zaměnit s radami od odborníků.

AUTODOC nenesе odpovědnost za nesprávné nebo rizikové používání vybavení, nářadí nebo náhradních dílů. AUTODOC doporučuje výměnu nebo opravu provádět opatrně a přísně dodržovat všechna bezpečnostní pravidla. Pamatujte si: používání dílů nízké kvality nezaručí vašemu autu dostatečnou míru bezpečnosti na silnicích.

© Copyright 2022 – Veškerý obsah na této stránce, zejména texty, fotografie a grafika, je chráněn zákonem o autorských právech. Všechna práva, včetně práva na kopírování, svěření třetím stranám, práva na úpravu a překlad, vlastní společnost AUTODOC GmbH.