



Jak vyměnit zadní ložisko
kola na **VW POLO (6N2)** –
návod k výměně

PODOBNÝ VIDEO TUTORIÁL



Toto video ukazuje proces výměny podobné součástky na jiném vozidle

Důležité!

Tento proces výměny můžete použít pro model:

VW POLO (6N2) 1.0, VW POLO (6N2) 1.4 16V, VW POLO (6N2) 1.7 SDI, VW POLO (6N2) 1.9 D, VW POLO (6N2) 1.4, VW POLO (6N2) 1.9 SDI

Postup se může mírně měnit podle designu auta.

Tento tutoriál byl vytvořen na základě procesu výměny pro podobnou součástku na autě: VW GOLF III (1H1) 1.9 D

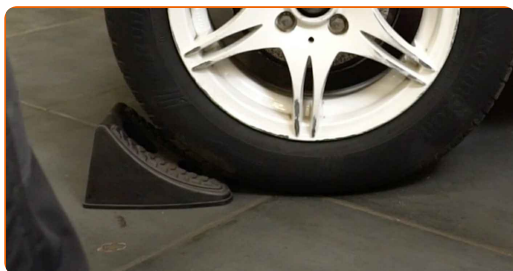
Výměna: ložiska kola - VW POLO (6N2). AUTODOC doporučuje:

- Nepoužívejte znovu ložisko vašeho auta VW POLO (6N2)
- Proces výměny ložiska náboje kola je totožný pro obě kola na stejné nápravě.
- Celý postup práce proveďte při vypnutém motoru.

VÝMĚNA: LOŽISKA KOLA - VW POLO (6N2). DOPORUČENÝ POSTUP KROKŮ:

1

Kola auta zajistěte pomocí klínů.



2

Uvolněte upevňovací šrouby kola. Použijte rázový nástavec na kolo č. 17.

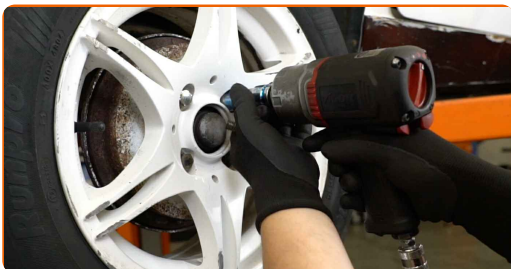


3

Zvedněte zadní část vozidla a zajistěte vozidlo na podpěrách.

4

Odšroubujte šrouby kol.

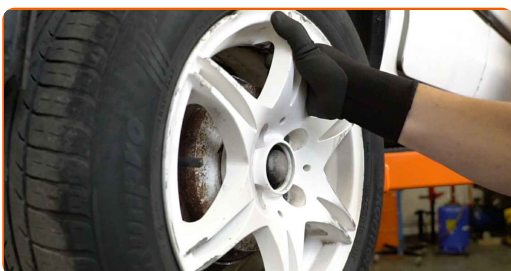


AUTODOC doporučuje:

- Upozornění! Pro vyhnutí se zranění držte kolo při odšroubovávání upevňovacích šroubů. VW POLO (6N2)

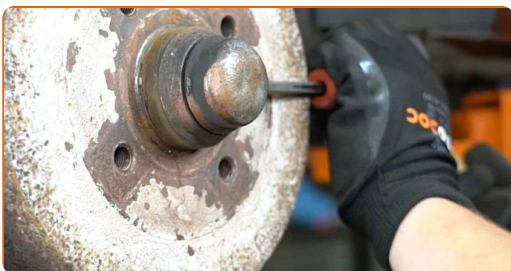
5

Odstraňte kolo.



6

Odstraňte krytku matice náboje. Použijte páčidlo. Použijte kladivo.



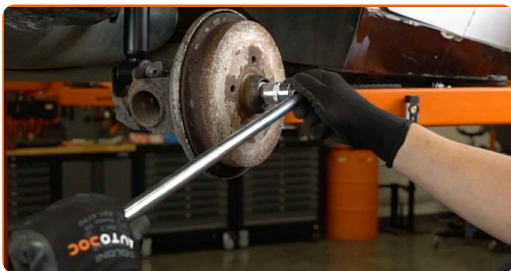
7

Odstraňte závlačku zajišťující matici náboje. Použijte páčidlo.



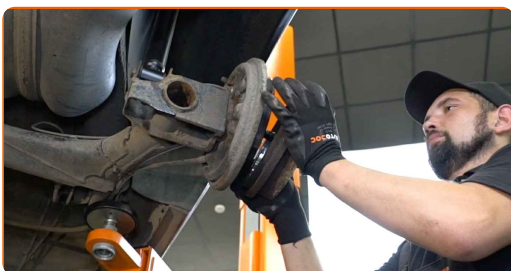
8

Odšroubujte matici náboje. Použijte nástavec č.24. Použijte vratidlo.



9

Odstraňte brzdový buben sestavený s ložiskem náboje kola. Použijte plochý šroubovák.

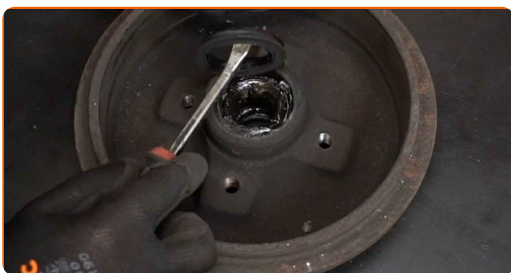


Výměna: ložiska kola - VW POLO (6N2). Tip:

- Zkontrolujte stav brzdového bubnu. Pokud je to nutné, vyměňte ho.

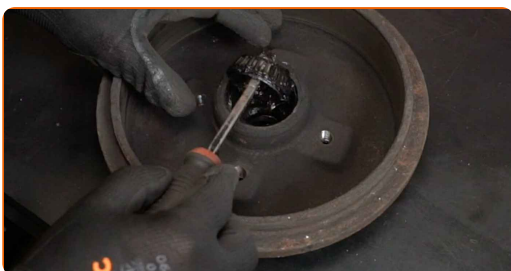
10

Odstraňte zádržný kroužek ložiska náboje kola. Použijte páčidlo.



11

Odstraňte upevnění ložiska náboje. Použijte páčidlo.



12

Odstraňte vnitřní drážku ložiska kola z brzdového bubnu. Použijte průbojník. Použijte kladivo.



13

Nainstalujte novou vnitřní drážku ložiska kola do brzdového bubnu. Použijte sadu vložky a ořechu ložiska. Použijte kladivo.



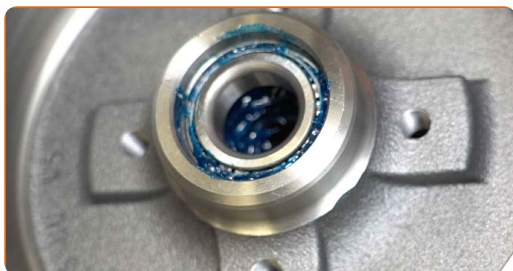
14

Ošetřete vnitřní drážku a ložisko kola. Použijte víceúčelové mazivo.

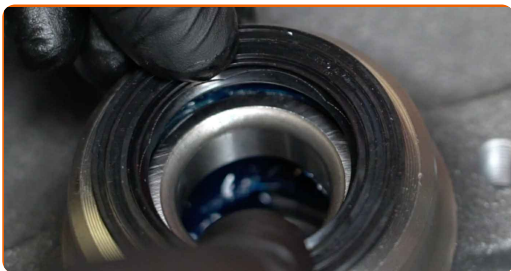


15

Nainstalujte nové ložisko náboje a zajistěte jej.



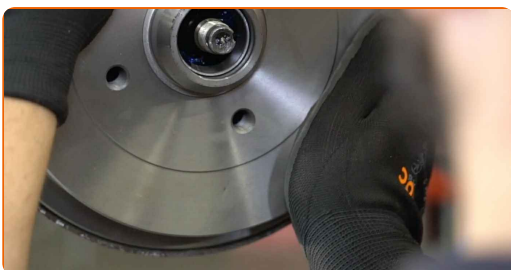
16 Nainstalujte zádržný kroužek ložiska náboje kola. Použijte sadu vložky a ořechu ložiska. Použijte kladivo.



17 Vyčistěte čep nápravy. Použijte víceúčelový čisticí sprej. Použijte sprej WD-40.



18 Nainstalujte brzdový buben v sestavě s ložiskem náboje.

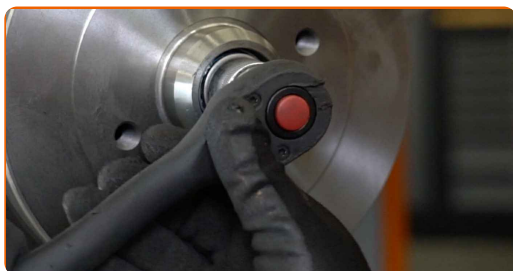


19 Aplikujte speciální mazivo na montážní otvor sestavy ložiska. Použijte víceúčelové mazivo.



20

Utáhněte matici náboje kola. Použijte nástavec č.24. Použijte ráčnový klíč.



21

Nainstalujte kolo.



AUTODOC doporučuje:

- Upozornění! Pro vyhnutí se zranění držte kolo při šroubování upevňovacích šroubů na auto. VW POLO (6N2)

22

Zašroubujte šrouby kol. Použijte rázový nástavec na kolo č. 17.



Výměna: ložiska kola - VW POLO (6N2). Profesionálové doporučují:

- Vyrovnajte brzdový bubien.

23 Uvolněte upevňovací šrouby kola. Použijte rázový nástavec na kolo č. 17.



24 Zvedněte zadní část vozidla a zajistěte vozidlo na podpěrách.

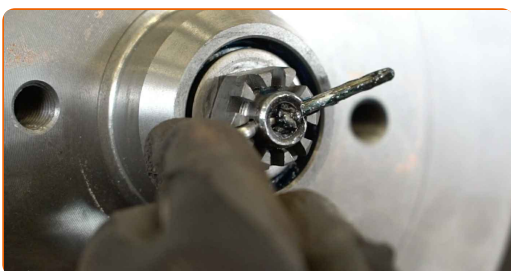
25 Odšroubujte šrouby kol.

AUTODOC doporučuje:

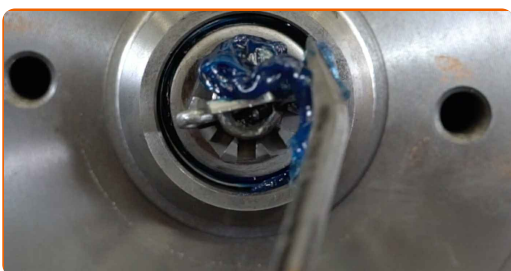
- Upozornění! Pro vyhnutí se zranění držte kolo při odšroubovávání upevňovacích šroubů. VW POLO (6N2)

26 Odstraňte kolo.

27 Nainstalujte novou závlačku zamykací matice náboje kola.



28 Natřete matici náboje kola. Použijte víceúčelové mazivo.



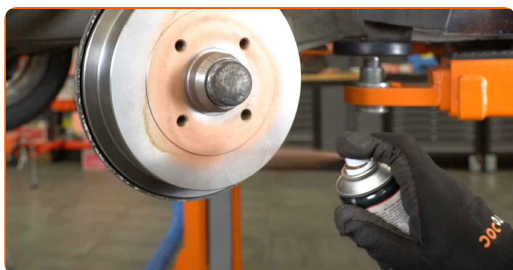
29 Nainstalujte uzávěr šroubu náboje. Použijte gumové kladivo.



30 Vyčistěte montážní otvor disku kola. Použijte drátěný kartáč.



31 Natřete povrch v místě kontaktu ráfku kola s bubnovou brzdou. Použijte měděné mazivo.



32 Nainstalujte kolo.



33 Zašroubujte šrouby kol. Použijte rázový nástavec na kolo č. 17.



AUTODOC doporučuje:

- Upozornění! Pro vyhnutí se zranění držte kolo při šroubování upevňovacích šroubů na auto. VW POLO (6N2)

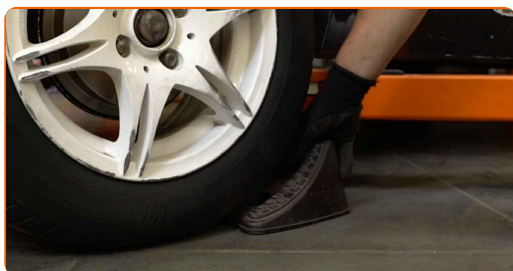
34

Auto dejte na zem a přišroubujte šrouby v křížovém poradí. Použijte rázový nástavec na kolo č. 17. Použijte momentový klíč. Utáhněte ji točivým momentem 110 Nm.



35

Odstraňte zvedáky a klíny.

**VÝBORNĚ!** [ZOBRAZIT VÍCE TUTORIÁLŮ](#)

AUTODOC – NÁHRADNÍ DÍLY NEJVYŠŠÍ KVALITY ZA VÝBORNOU CENU, A TO VŠECHNO ONLINE

AUTODOC MOBILNÍ APLIKACE: ZACHYŤTE SKVĚLÉ AKCE PŘI POHODLNÉM NAKUPOVÁNÍ



+ AUTODOC

GET IT ON
Google Play

Download on the
App Store

Download

OBROVSKÝ VÝBĚR NÁHRADNÍCH DÍLŮ PRO VAŠE AUTO

LOŽISKA KOLA: ŠIROKÝ VÝBĚR

i VYHLÁŠENÍ:

Dokument obsahuje pouze obecná doporučení, která pro vás mohou být užitečná při svépomocné opravě vašeho auta nebo při výměně některých dílů. AUTODOC nenesе žádnou zodpovědnost za poškození, zranění, škodu na majetku, způsobenou opravou nebo výměnou dílů nesprávným použitím nebo nesprávným pochopením uvedených informací.

AUTODOC nenesе odpovědnost za žádné možné chyby nebo nejasnosti uvedeny v tomto návodu. Uvedené informace mají pouze informativní charakter a nelze je zaměnit s radami od odborníků.

AUTODOC nenesе odpovědnost za nesprávné nebo rizikové používání vybavení, nářadí nebo náhradních dílů. AUTODOC doporučuje výměnu nebo opravu provádět opatrně a přísně dodržovat všechna bezpečnostní pravidla. Pamatujte si: používání dílů nízké kvality nezaručí vašemu autu dostatečnou míru bezpečnosti na silnicích.

© Copyright 2023 – Veškerý obsah na této stránce, zejména texty, fotografie a grafika, je chráněn zákonem o autorských právech. Všechna práva, včetně práva na kopírování, svěření třetím stranám, práva na úpravu a překlad, vlastní společnost AUTODOC SE.