



Jak vyměnit zadní
brzdový třmen na **VW**
POLO (86) – návod k
výměně

PODOBNÝ VIDEO TUTORIÁL



Toto video ukazuje proces výměny podobné součástky na jiném vozidle

Důležité!

Tento proces výměny můžete použít pro model:
VW POLO (86) 0.8

Postup se může mírně měnit podle designu auta.

Tento tutoriál byl vytvořen na základě procesu výměny pro podobnou součástku na autě: VW PASSAT Variant (3B5) 1.8 T

**VÝMĚNA: BRZDOVÉHO TŘMENU - VW POLO (86).
SEZNAM POTŘEBNÝCH NÁSTROJŮ:**



- Čistič brzd
- Měděné mazivo
- Klíč na převlečné matice #10
- Kombinační klíč č.13
- Kombinační klíč č.15
- Nástavec č. 13
- Úderová rázová hlavice na matice kol č.17
- Račnový klíč
- Momentový klíč
- Plochý šroubovák
- Kleště
- Klín pod kolo auta

Koupit nástroje

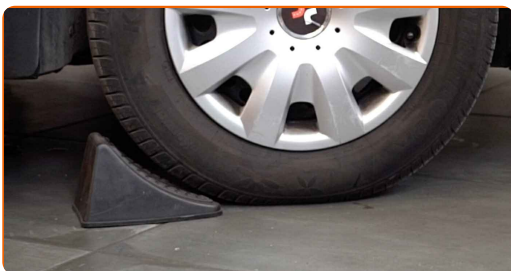
Výměna: brzdového třmenu - VW POLO (86). Doporučují odborníci z AUTODOC:

- Proces výměny je stejný pro levý a pravý brzdový třmen na stejné nápravě.
- Celý postup práce proveďte při vypnutém motoru.

VÝMĚNA: BRZDOVÉHO TŘMENU - VW POLO (86). DOPORUČENÝ POSTUP KROKŮ:

1 Otevřete kapotu. Odšroubujte uzávěr nádržky brzdové kapaliny.

2 Kola auta zajistěte pomocí klínů.



3 Uvolněte upevňovací šrouby kola. Použijte rázový nástavec na kolo č. 17.

4 Zvedněte zadní část vozidla a zajistěte vozidlo na podpěrách.

5 Odšroubujte šrouby kol.



AUTODOC doporučuje:

- **Upozornění!** Pro vyhnutí se zranění držte kolo při odšroubování upevňovacích šroubů. VW POLO (86)

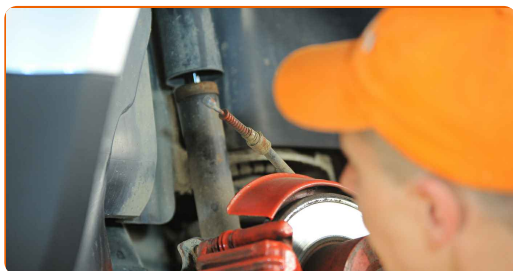
6

Odstraňte kolo.



7

Odpojte lanko ruční brzdý od třmenu. Použijte plochý šroubovák.



8

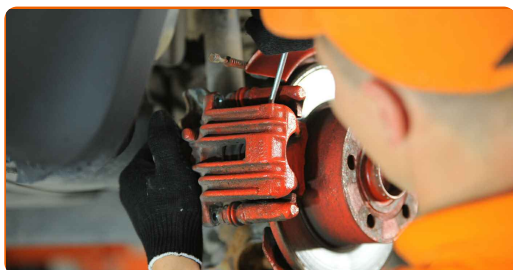
Odstraňte zádržný držák lanka parkovací brzdý. Použijte kleště.

9

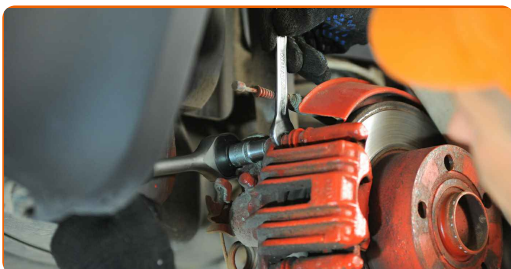
Uvolněte lanko parkovací brzdý. Použijte plochý šroubovák.

10

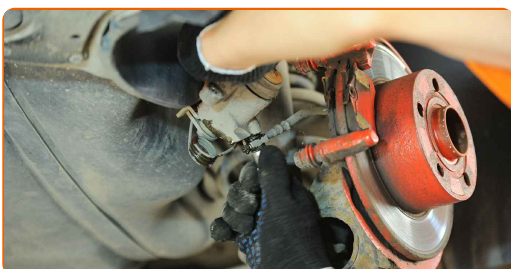
Rozšiřte brzdové destičky. Použijte plochý šroubovák.



- 11** Odšroubujte upevnění brzdového třmenu. Použijte kombinační klíč č.15. Použijte nástavec č.13. Použijte ráčnový klíč.



- 12** Odstraňte brzdový třmen. Použijte plochý šroubovák.



Výměna: brzdového třmenu - VW POLO (86). Profesionálové doporučují:

- Při výměně brzdového třmenu se doporučuje zkontrolovat možné poškození brzdových hadiček, a pokud je to nutné, vyměnit je za nové.
- Při výměně brzdového třmenu se doporučuje vyměnit kotouče, destičky, zkontrolovat stav kotoučů a vyměnit je, pokud je to nutné.
- Pokud v setu s novými brzdovými třmeny nejsou žádné nové vodící závlačky, použijte staré závlačky.

13

Odšroubujte prvky brzdové hadičky od brzdového třmenu. Použijte kombinační klíč č.13.



14

Odstraňte brzdové destičky.



Výměna: brzdového třmenu - VW POLO (86). AUTODOC doporučuje:

- Okamžitě zapojte otevřený konec brzdové hadičky, aby se předešlo úniku brzdové kapaliny a vniknutí špíny do hydraulického systému.

15

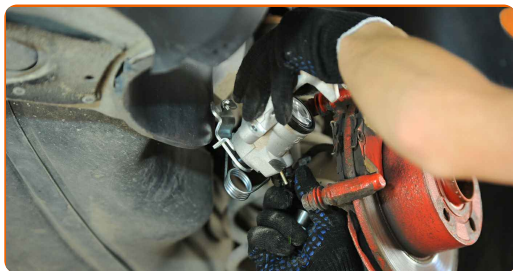
Nainstalujte brzdové destičky.

16

Nainstalujte a zafixujte brzdovou hadičku do nového třmenu. Použijte kombinační klíč č.13.



17 Nainstalujte brzdový třmen a upevněte jej.



18 Utáhněte upevňovací prvky brzdového třmenu. Použijte kombinační klíč č.15. Použijte nástavec č.13. Použijte momentový klíč. Utáhněte ji točivým momentem 35 Nm.



19 Nainstalujte lanko parkovací brzdy na držák brzdového třmenu. Použijte plochý šroubovák.



20 Zajistěte lanko parkovací brzdy pomocí zádržného kroužku. Použijte plochý šroubovák.



21 Odpojte šroub prvku na odvodu brzd. Použijte klíč na převlečné matice #10.



- 22** Vypusťte systém brzdového třmenu. Bez nastartování motoru stlačte brzdový pedál několikrát, dokud nebudete cítit značný odpor.



- 23** Utáhněte šroub prvku na odvzdušnění brzd. Použijte klíč na převlečné matice #10.

- 24** Utáhněte odvzdušňovací šroub brzdového třmenu. Použijte klíč na převlečné matice #10. Použijte momentový klíč. Utáhněte ji točivým momentem 10 Nm.



Výměna: brzdového třmenu - VW POLO (86). Tip od AUTODOC:

- Nezapomeňte na instalaci ochranné hlavice na únikový ventil.

- 25** Natřete povrch, kde je brzdový kotouč v kontaktu s ráfem kola. Použijte měděné mazivo.



26

Vyčistěte povrch brzdového kotouče. Použijte čistič brzd.



AUTODOC doporučuje:

- Výměna: brzdového třmenu - VW POLO (86). Po aplikování spreje několik minut počkejte.

27

Nainstalujte kolo.



Výměna: brzdového třmenu - VW POLO (86). Tip:

- K zabránění zranění držte kolo při šroubování upevňovacích šroubů.

28

Zašroubujte šrouby kol. Použijte rázový nástavec na kolo č. 17.



29 Auto dejte na zem a přišroubujte šrouby v křížovém poradí. Použijte momentový klíč. Utáhněte ji točivým momentem 120 Nm.

30 Odstraňte zvedáky a klíny.



Výměna: brzdového třmenu - VW POLO (86). Tip od odborníků z AUTODOC:

- Zkontrolujte stav a hladinu brzdové kapaliny v expanzní nádrži a je-li to nutné, doplňte ji.

31 Utáhněte uzávěr nádržky brzdové kapaliny. Zavřete kapotu.

VÝBORNĚ! 

ZOBRAZIT VÍCE TUTORIÁLŮ

AUTODOC – NÁHRADNÍ DÍLY NEJVYŠŠÍ KVALITY ZA VÝBORNOU CENU, A TO VŠECHNO ONLINE

AUTODOC MOBILNÍ APLIKACE: ZACHYŤTE SKVĚLÉ AKCE PŘI POHODLNÉM NAKUPOVÁNÍ



+ AUTODOC

GET IT ON  **Google Play**

 **Download on the App Store**

Download

OBROVSKÝ VÝBĚR NÁHRADNÍCH DÍLŮ PRO VAŠE AUTO

BRZDOVÝ TŘMEN: ŠIROKÝ VÝBĚR

VYHLÁŠENÍ:

Dokument obsahuje pouze obecná doporučení, která pro vás mohou být užitečná při svépomocné opravě vašeho auta nebo při výměně některých dílů. AUTODOC nenesे žádnou zodpovědnost za poškození, zranění, škodu na majetku, způsobenou opravou nebo výměnou dílů nesprávným použitím nebo nesprávným pochopením uvedených informací.

AUTODOC nenesе odpovědnost za žádné možné chyby nebo nejasnosti uvedeny v tomto návodu. Uvedené informace mají pouze informativní charakter a nelze je zaměnit s radami od odborníků.

AUTODOC nenesе odpovědnost za nesprávné nebo rizikové používání vybavení, nářadí nebo náhradních dílů. AUTODOC doporučuje výměnu nebo opravu provádět opatrně a přísně dodržovat všechna bezpečnostní pravidla. Pamatujte si: používání dílů nízké kvality nezaručí vašemu autu dostatečnou míru bezpečnosti na silnicích.

© Copyright 2022 – Veškerý obsah na této stránce, zejména texty, fotografie a grafika, je chráněn zákonem o autorských právech. Všechna práva, včetně práva na kopírování, svěření třetím stranám, práva na úpravu a překlad, vlastní společnost AUTODOC GmbH.