



Jak vyměnit zadní  
tlumiče pérování na **VW**  
**Polo Classic (6V2)** –  
návod k výměně

## PODOBNÝ VIDEO TUTORIÁL



Toto video ukazuje proces výměny podobné součástky na jiném vozidle

### **Důležité!**

Tento proces výměny můžete použít pro model:  
VW Polo Classic (6V2) 1.6

Postup se může mírně měnit podle designu auta.

Tento tutoriál byl vytvořen na základě procesu výměny pro podobnou součástku na autě: VW Polo Sedan (602, 604, 612, 614) 1.6

VÝMĚNA: TLUMIČE PÉROVÁNÍ - VW POLO CLASSIC (6V2). POTŘEBNÉ NÁSTROJE:



- Drátěný kartáč
- Sprej WD-40
- Měděné mazivo
- Kombinační klíč č.16
- Nástavec č. 16
- Hvězdicový nástavec Torx T27
- Úderová rázová hlavice na matice kol č.17
- Račnový klíč
- Momentový klíč
- Rozpěrný nástavec na demontáž tlumičů č. DD6
- Svěrák
- Páčidlo
- Hydraulický převodový zvedák
- Klín pod kolo auta

**Koupit nástroje**

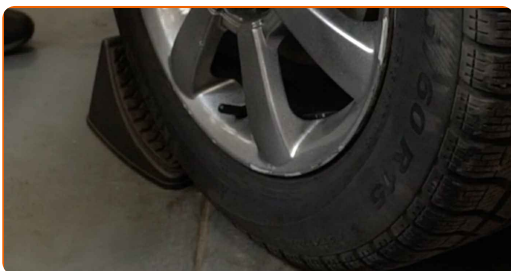
Výměna: tlumiče pérování - VW Polo Classic (6V2). Doporučují odborníci z AUTODOC:

- Oba tlumiče zadního odpružení je třeba vyměnit současně.
- Proces výměny je totožný pro levý a pravý tlumič zadního odpružení.
- Upozornění! Před zahájením jakékoliv práce vypněte motor - VW Polo Classic (6V2).

## VÝMĚNU PROVEĎTE V NÁSLEDUJÍCÍM POŘADÍ:

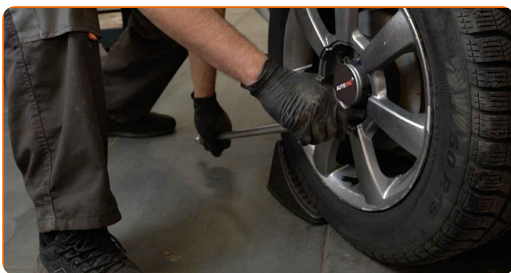
1

Kola auta zajistěte pomocí klínů.



2

Uvolněte upevňovací šrouby kola. Použijte rázový nástavec na kolo č. 17.



3

Zvedněte zadní část vozidla a zajistěte vozidlo na podpěrách.

4

Odšroubujte šrouby kol.

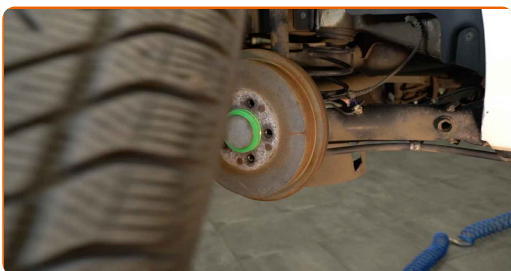


Výměna: tlumiče pérování - VW Polo Classic (6V2). AUTODOC doporučuje:

- Abyste se vyhnuli zranění, při odšroubovávání šroubů držte kolo.

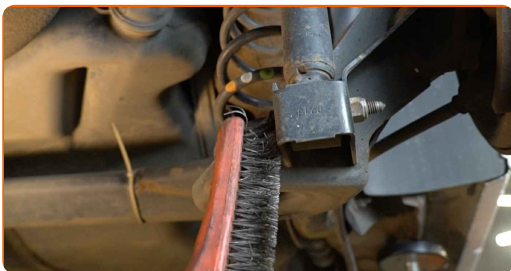
5

Odstraňte kolo.

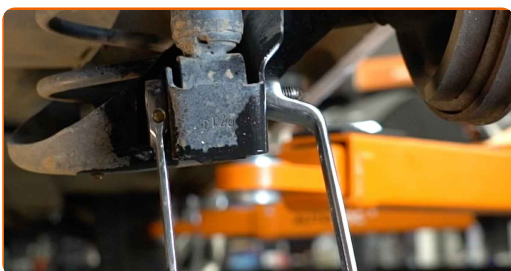


6

Vyčistěte upevňovací prvky tlumiče. Použijte drátěný kartáč. Použijte sprej WD-40.



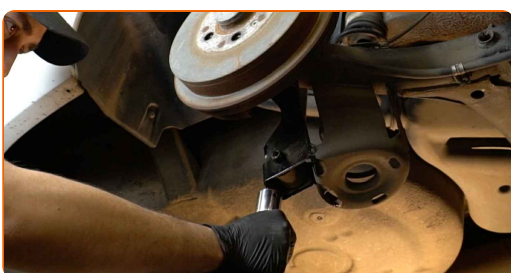
- 7** Odšroubujte spodní upevnění tlumiče. Použijte kombinační klíč č.16. Použijte nástavec č.16. Použijte ráčnový klíč.



- 8** Odšroubujte upevňovací prvky krytu oblouku kola. Použijte hvězdicový Torx T 27.



- 9** Podepřete nosník zadního odpružení kol. Použijte zvedák s hydraulickými převody.

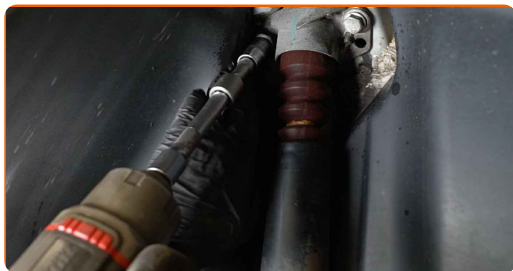


- 10** Vyčistěte upevňovací prvky tlumiče. Použijte drátěný kartáč. Použijte sprej WD-40.



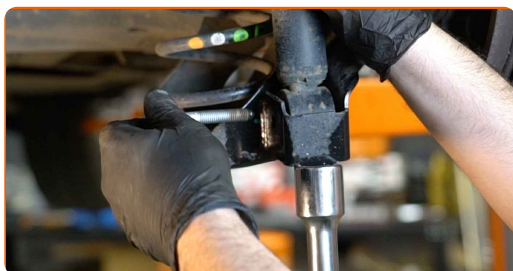
11

Odšroubujte vrchní upevnění tlumiče. Použijte nástavec č.16. Použijte ráčnový klíč.



12

Odstraňte upevňovací šroub. Použijte nástavec č.16. Použijte ráčnový klíč.

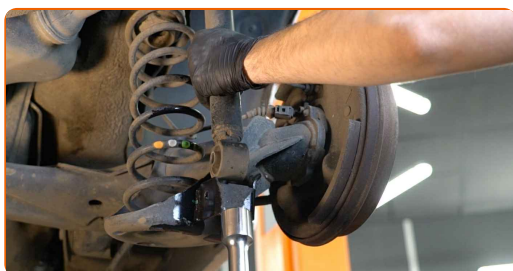


### AUTODOC doporučuje:

- **Důležité!** Při odšroubovávání upevňovacích šroubů držte tlumič. VW Polo Classic (6V2)

13

Snižte hydraulický zvedák o 10-15 cm.



### Výměna: tlumiče pérování - VW Polo Classic (6V2). Tip:

- Zvedák s hydraulickými převody pomalu, hladce a bez trhání dejte dolů, aby se nepoškodily sestavy a mechanismy.



**14** Odstraňte tlumič.



**15** Sevřete tlumič ve svěráku.



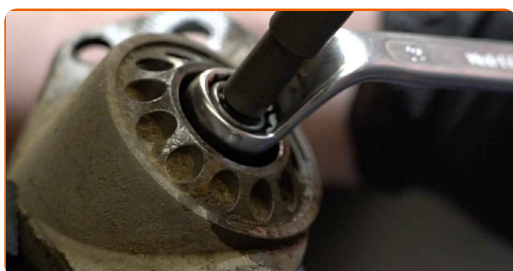
**16** Vyberte ochranný uzávěr ložiska tlumiče. Použijte páčidlo.



**17** Vyčistěte upevňovací prvek tyčky tlumiče. Použijte drátěný kartáč. Použijte sprej WD-40.



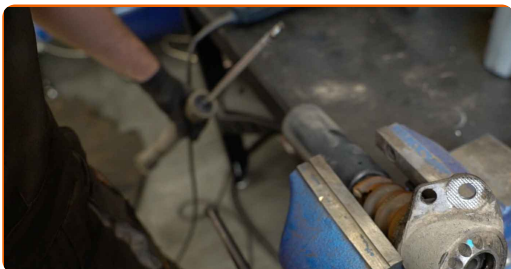
**18** Odstraňte upevnění tyče pístu tlumiče. Použijte rozpěrný nástavec na demontáž tlumičů DDN<sup>®</sup>6. Použijte nástavec č.16. Použijte ráčnový klíč.





19

Odstraňte uložení tlumiče, návlek a tlumící doraz.



### AUTODOC doporučuje:

- **Výměna:** tlumiče pérování - VW Polo Classic (6V2). Pečlivě zkontrolujte uložení tlumiče, manžetu a doraz tlumiče. Podle potřeby je vyměňte.
- Před instalací ručně stlačte nový tlumič alespoň 3-5 krát.

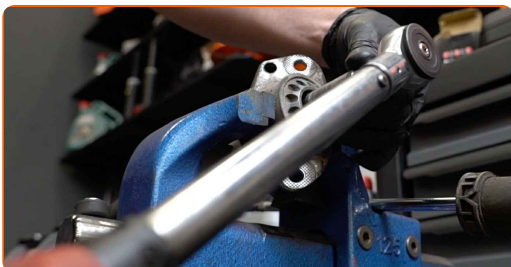
20

Nainstalujte uložení, návlek a tlumící doraz na nový tlumič.

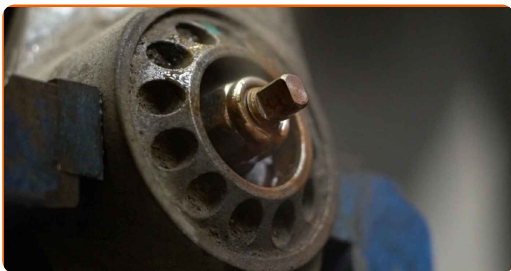


21

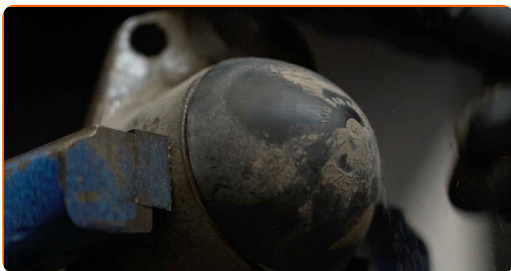
Zašroubujte vrchní uložení pístu vzpěry tlumiče. Použijte rozpěrný nástavec na demontáž tlumičů DDN#6. Použijte nástavec č.16. Použijte momentový klíč. Utáhněte ji točivým momentem 25 Nm.



**22** Natřete upevňovací prvek tyče tlumiče. Použijte měděné mazivo.



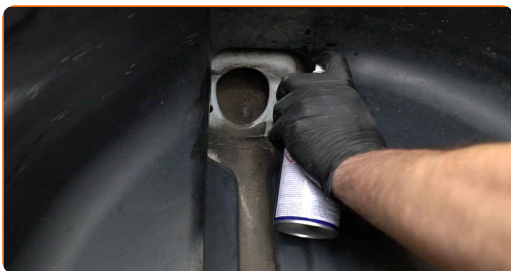
**23** Nainstalujte ochranný uzávěr ložiska tlumiče.



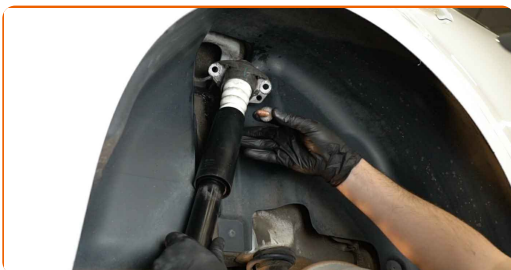
**24** Uvolněte svěrák a vytáhněte tlumič.



**25** Vyčistěte montážní místa tlumiče. Použijte drátěný kartáč. Použijte sprej WD-40.



**26** Umístěte tlumič do oblouku kola a zajistěte jej.

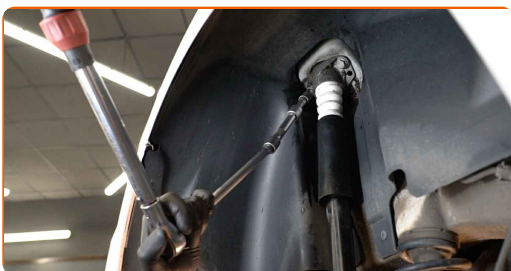


Výměna: tlumiče pérování - VW Polo Classic (6V2). Tip od AUTODOC:

- Abyste se vyhnuli zranění, pozorně držte tlumič během zašroubování upevňovacích šroubů.

27

Utáhněte vrchní upevnění tlumiče. Použijte nástavec č.16. Použijte momentový klíč. Utáhněte ji točivým momentem 30 Nm.+90°

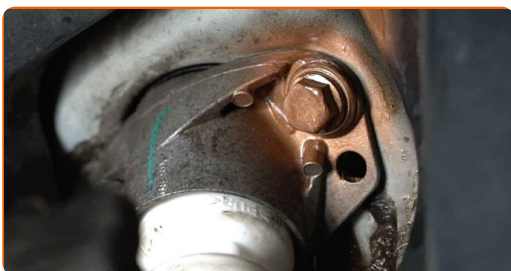


AUTODOC doporučuje:

- Důležité! Nezapomeňte použít nové upevňovací prvky.

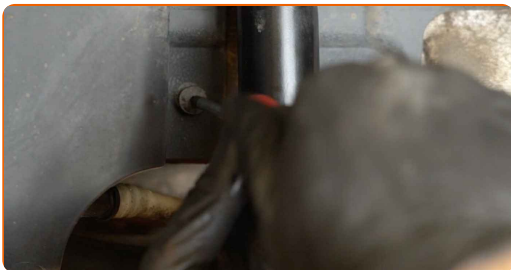
28

Natřete upevňovací prvky tlumiče. Použijte měděné mazivo.



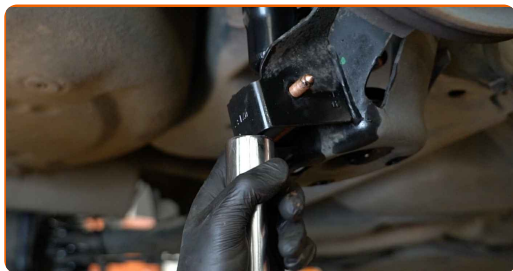
29

Zašroubujte upevňovací prvky. Použijte hvězdicový Torx T 27.



30

Zvedněte hydraulický převodový zvedák o 10-15 cm. Použijte zvedák s hydraulickými převody.



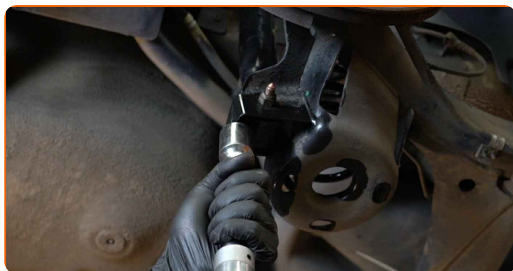
31

Nainstalujte upevňovací šroub. Použijte kombinační klíč č.16. Použijte nástavec č.16. Použijte ráčnový klíč.



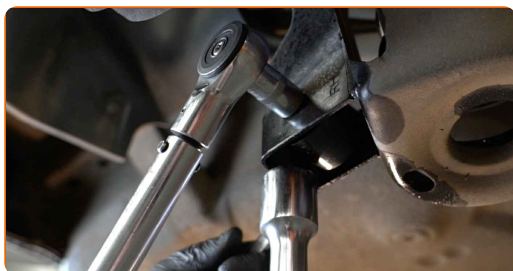
32

Zvedněte hydraulický převodový zvedák o 10-15 cm.



33

Utáhněte spodní upevnění tlumiče. Použijte nástavec č.16. Použijte momentový klíč. Utáhněte ji točivým momentem 40 Nm.+90°

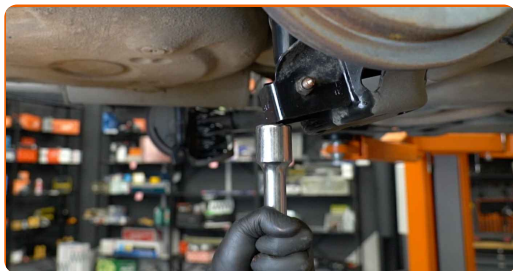


**AUTODOC doporučuje:**

- **Důležité!** Nezapomeňte použít nové upevňovací prvky.

34

Odstraňte upevnění zpod nosníku zadní nápravy.

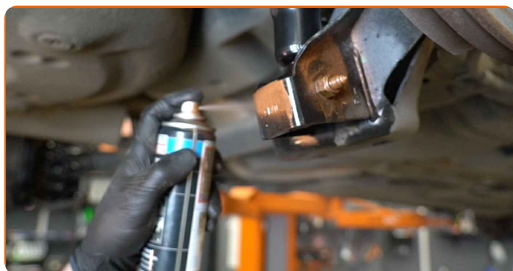


### AUTODOC doporučuje:

- VW Polo Classic (6V2) - Zvedák na auto nedávejte dolů příliš prudce, aby se nepoškodily součástky a mechanismy auta.

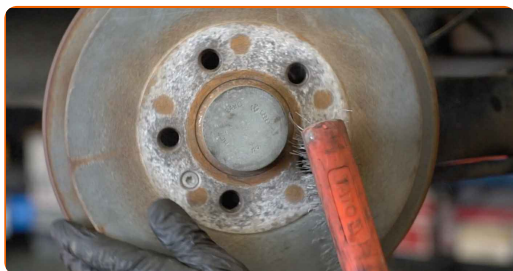
35

Natřete upevňovací prvky tlumiče. Použijte měděné mazivo.



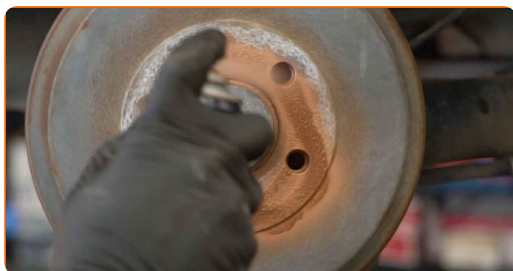
36

Vyčistěte montážní otvor disku kola. Použijte drátěný kartáč.



37

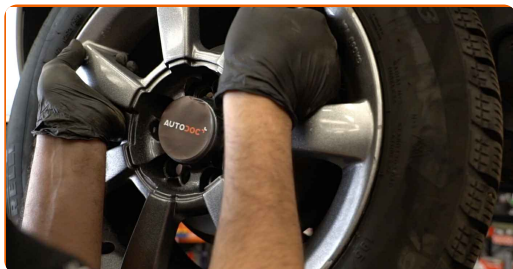
Natřete povrch v místě kontaktu ráfku kola s bubnovou brzdou. Použijte měděné mazivo.





38

Nainstalujte kolo.



Výměna: tlumiče pérování - VW Polo Classic (6V2). Tip od odborníků z AUTODOC:

- K zabránění zranění držte kolo při šroubování upevňovacích šroubů.

39

Zašroubujte šrouby kol. Použijte rázový nástavec na kolo č. 17.



40

Auto dejte na zem a přišroubujte šrouby v křížovém poradí. Použijte rázový nástavec na kolo č. 17. Použijte momentový klíč. Utáhněte ji točivým momentem 120 Nm.



41

Odstraňte zvedáky a klíny.



**VÝBORNĚ!** 

**ZOBRAZIT VÍCE TUTORIÁLŮ**



# AUTODOC – NÁHRADNÍ DÍLY NEJVYŠŠÍ KVALITY ZA VÝBORNOU CENU, A TO VŠECHNO ONLINE

AUTODOC MOBILNÍ APLIKACE: ZACHYŤTE SKVĚLÉ AKCE PŘI POHODLNÉM NAKUPOVÁNÍ



**OBROVSKÝ VÝBĚR NÁHRADNÍCH DÍLŮ PRO VAŠE AUTO**

**TLUMIČE PÉROVÁNÍ: ŠIROKÝ VÝBĚR**

## **i VYHLÁŠENÍ:**

Dokument obsahuje pouze obecná doporučení, která pro vás mohou být užitečná při svépomocné opravě vašeho auta nebo při výměně některých dílů. AUTODOC nenesे žádnou zodpovědnost za poškození, zranění, škodu na majetku, způsobenou opravou nebo výměnou dílů nesprávným použitím nebo nesprávným pochopením uvedených informací.

AUTODOC nenesе odpovědnost za žádné možné chyby nebo nejasnosti uvedeny v tomto návodu. Uvedené informace mají pouze informativní charakter a nelze je zaměnit s radami od odborníků.

AUTODOC nenesе odpovědnost za nesprávné nebo rizikové používání vybavení, nářadí nebo náhradních dílů. AUTODOC doporučuje výměnu nebo opravu provádět opatrně a přísně dodržovat všechna bezpečnostní pravidla. Pamatujte si: používání dílů nízké kvality nezaručí vašemu autu dostatečnou míru bezpečnosti na silnicích.

© Copyright 2023 – Veškerý obsah na této stránce, zejména texty, fotografie a grafika, je chráněn zákonem o autorských právech. Všechna práva, včetně práva na kopírování, svěření třetím stranám, práva na úpravu a překlad, vlastní společnost AUTODOC SE.