



Jak vyměnit motorový
olej a olejový filtr na **VW**
Polo II Van (86CF) –
návod k výměně

PODOBNÝ VIDEO TUTORIÁL



Toto video ukazuje proces výměny podobné součástky na jiném vozidle

Důležité!

Tento proces výměny můžete použít pro model:
VW Polo II Van (86CF) 1.0, VW Polo II Van (86CF) 1.3

Postup se může mírně měnit podle designu auta.

Tento tutoriál byl vytvořen na základě procesu výměny pro podobnou součástku na autě: VW Caddy III Combi (2KB, 2KJ, 2CB, 2CJ) 1.4

VÝMĚNA: MOTOROVÉHO OLEJE A FILTRU - VW POLO II
VAN (86CF). SEZNAM POTŘEBNÝCH NÁSTROJŮ:



- Hvězdicový nástavec Torx T25
- Nástavec č. 19
- Nástavec č. 30
- Kombinační klíč č.30
- Momentový klíč
- Vana na vypouštění oleje
- Trychtýř

Koupit nástroje

Výměna: motorového oleje a filtru - VW Polo II Van (86CF). Tip od AUTODOC:

- Olejový filtr vyměňte při každé výměně motorového oleje.
- Celý postup práce proveďte při vypnutém motoru.
- Používejte ochranné rukavice, aby se zabránilo kontaktu s horkou tekutinou.

VÝMĚNA: MOTOROVÉHO OLEJE A FILTRU - VW POLO II VAN (86CF). PROVEĎTE NÁSLEDUJÍCÍ KROKY:

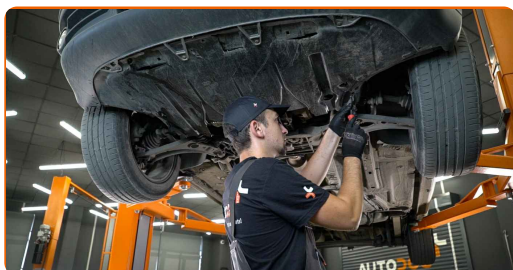
1 Otevřete kapotu.

2 Zvedněte auto pomocí zvedáku nebo jej umístěte nad montážní jámu.

AUTODOC doporučuje:

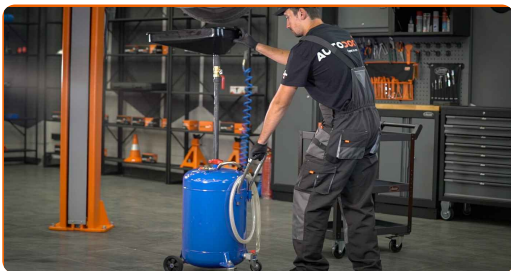
- Vozidlo se musí nacházet ve vodorovné poloze, a pokud je nakloněno, olejový otvor musí být v nejnižším bodu.
- Celý postup práce proveďte při vypnutém motoru.

3 Odstraňte upevnění spodního krytu olejové vany. Použijte hvězdicový Torx T 25.



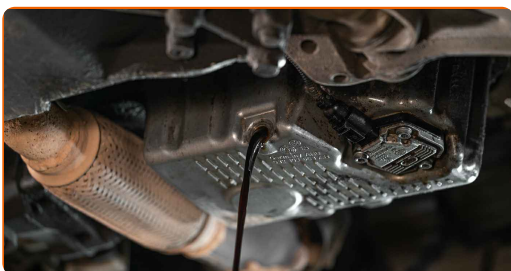
4

Pod výpustný otvor položte nádobu na vytékající olej o objemu alespoň 4 l.



5

Odšroubujte výpuště. Použijte nástavec č. 19 nebo kulatý klíč č. 19. Vypusťte použitý olej.



Výměna: motorového oleje a filtru - VW Polo II Van (86CF). AUTODOC doporučuje:

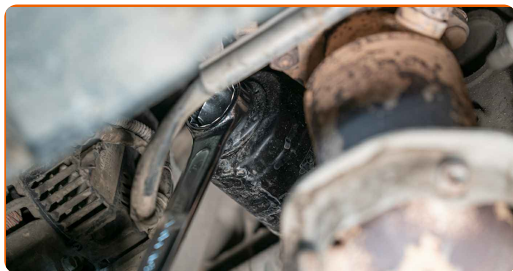
- Pozor! Olej může být horký.
- Vyčkejte, dokud veškerý olej nevyteče z výpustného otvoru.

6

Nádobu přesuňte pod olejový filtr.



7 Odšroubujte olejový filtr. Použijte kombinační klíč č.30.



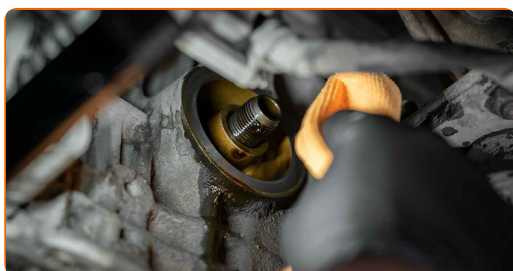
8 Připravte nádobu pro starý olejový filtr. Starý olejový filtr vložte do nádoby.



Výměna: motorového oleje a filtru - VW Polo II Van (86CF). Tip od AUTODOC:

- Posuňte nádobu. Olej začne téct z výpustného otvoru hned po odstranění olejového filtru.

9 Vyčistěte místo uložení olejového filtru.



AUTODOC doporučuje:

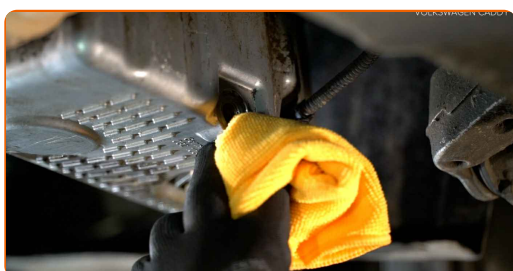
- Namažte gumové těsnění nového filtru malým množstvím čerstvého oleje.

10

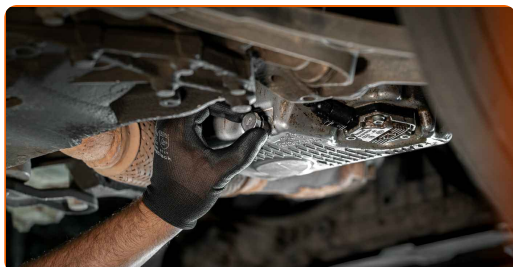
Našroubujte nový filtr na své místo. Použijte nástavec č.18. Použijte momentový klíč. Utáhněte ji točivým momentem 20 Nm.


11

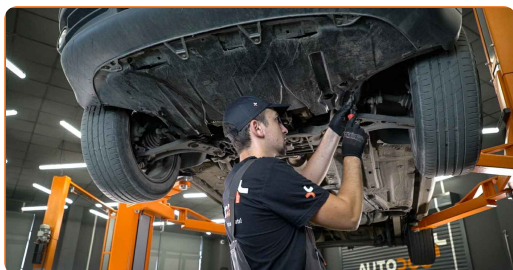
Vyčistěte místo výpustného otvoru olejové vany.


12

Zašroubujte novou zátku výpustného otvoru a utáhněte ji. Použijte nástavec č. 19 nebo kulatý klíč č. 19. Použijte momentový klíč. Utáhněte ji točivým momentem 30 Nm.

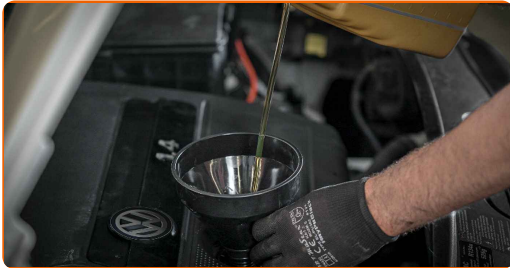

13

Znovu namontujte spodní kryt olejové vany. Utáhněte upevnění spodního krytu olejové vany. Použijte hvězdicový Torx T 25.


14

Dejte auto na zem.

- 15** Odšroubujte zátku plnicího hrdla olejového systému. Vložte trychtýř. Nový olej nalijte do motoru, a to v množství, které doporučuje výrobce auta.



Výměna: motorového oleje a filtru - VW Polo II Van (86CF). Doporučují odborníci z AUTODOC:

- Používejte pouze olej doporučený výrobcem.

- 16** Zkontrolujte hladinu oleje použitím olejové měřky. Hladina oleje by měla být mezi hodnotami Min a Max. Pokud je to nutné, doplňte olej.

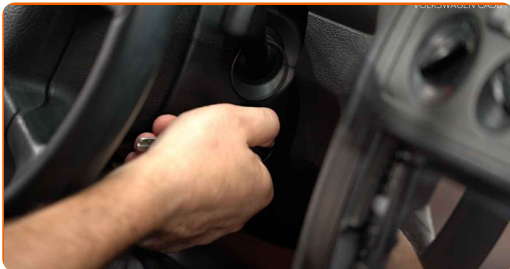


- 17** Utáhněte uzávěr plnicího hrdla.



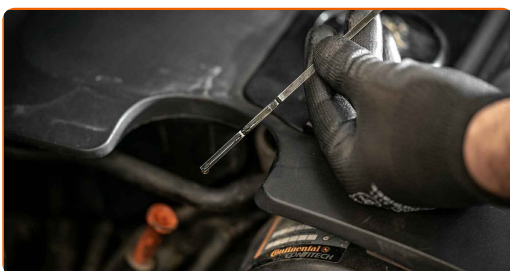
18

Motor nechte několik minut běžet. Po tom, co varovné světlo tlaku oleje zmizí, vypněte motor.



19

Zkontrolujte stav oleje po 5 minutách po zastavení motoru použitím měřky. Pokud bude třeba, přidejte více oleje. Hladina oleje by měla být mezi hodnotami Min a Max.



Výměna: motorového oleje a filtru - VW Polo II Van (86CF). Profesionálové doporučují:

- Ujistěte se, že uzávěr plnicího hrdla olejového systému je správně utažen.
- Zkontrolujte těsnost závitového uzávěru výpustného otvoru a těsnění a olejového filtru. Pokud je to nutné, opatrně je utáhněte.

20

Zavřete kapotu.

Výměna: motorového oleje a filtru - VW Polo II Van (86CF). Tip od odborníků z AUTODOC:

- Pozor: indikátor tlaku oleje, který označuje nedostatečný tlak v systému mazání, může být zapnut delší dobu než obvykle. Po několika sekundách vyplní olej všechny kanálky a indikátor se vypne.
- Pro ochranu prostředí před znečištěním zlikvidujte použité filtry na speciálních sběrných místech.

VÝBORNĚ! 

ZOBRAZIT VÍCE TUTORIÁLŮ

AUTODOC – NÁHRADNÍ DÍLY NEJVYŠŠÍ KVALITY ZA VÝBORNOU CENU, A TO VŠECHNO ONLINE

AUTODOC MOBILNÍ APLIKACE: ZACHYŤTE SKVĚLÉ AKCE PŘI POHODLNÉM NAKUPOVÁNÍ



OBROVSKÝ VÝBĚR NÁHRADNÍCH DÍLŮ PRO VAŠE AUTO

OLEJOVÝ FILTR: ŠIROKÝ VÝBĚR

VYHLÁŠENÍ:

Dokument obsahuje pouze obecná doporučení, která pro vás mohou být užitečná při svépomocné opravě vašeho auta nebo při výměně některých dílů. AUTODOC nenesे žádnou zodpovědnost za poškození, zranění, škodu na majetku, způsobenou opravou nebo výměnou dílů nesprávným použitím nebo nesprávným pochopením uvedených informací.

AUTODOC nenesе odpovědnost za žádné možné chyby nebo nejasnosti uvedeny v tomto návodu. Uvedené informace mají pouze informativní charakter a nelze je zaměnit s radami od odborníků.

AUTODOC nenesе odpovědnost za nesprávné nebo rizikové používání vybavení, nářadí nebo náhradních dílů. AUTODOC doporučuje výměnu nebo opravu provádět opatrně a přísně dodržovat všechna bezpečnostní pravidla. Pamatujte si: používání dílů nízké kvality nezaručí vašemu autu dostatečnou míru bezpečnosti na silnicích.

© Copyright 2021 – Veškerý obsah na této stránce, zejména texty, fotografie a grafika, je chráněn zákonem o autorských právech. Všechna práva, včetně práva na kopírování, svěření třetím stranám, práva na úpravu a překlad, vlastní společnost AUTODOC GmbH.