



Jak vyměnit přední
kulový čep ramene na
VW POLO karoserie
(86CF) – návod k výměně

PODOBNÝ VIDEO TUTORIÁL



Toto video ukazuje proces výměny podobné součástky na jiném vozidle

Důležité!

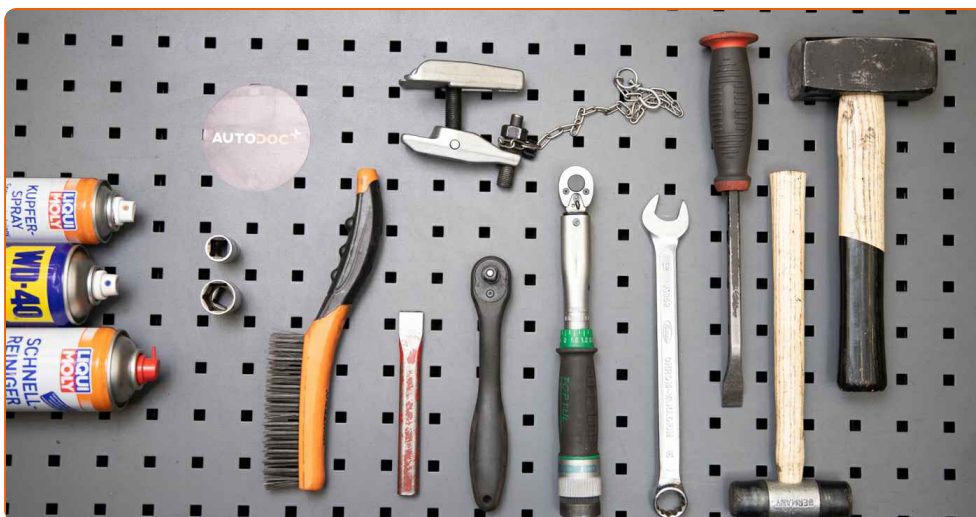
Tento proces výměny můžete použít pro model:

VW POLO karoserie (86CF) 1.0, VW POLO karoserie (86CF) 1.3, VW POLO karoserie (86CF) 1.4 D

Postup se může mírně měnit podle designu auta.

Tento tutoriál byl vytvořen na základě procesu výměny pro podobnou součástku na autě: VW Lupo (6X1, 6E1) 1.4 TDI

VÝMĚNA: KULOVÝ ČEP RAMENE - VW POLO
KAROSERIE (86CF). NÁSTROJE, KTERÉ BUDETE
POTŘEBOVAT:



- Drátěný kartáč
- Sprej WD-40
- Čistič brzd
- Měděné mazivo
- Kombinační klíč č.17
- Nástavec č. 13
- Nástavec č. 19
- Úderová rázová hlavice na matice kol č.17
- Račnový klíč
- Momentový klíč
- Stahovák kulového čepu
- Páčidlo
- Kladivo
- Klín pod kolo auta

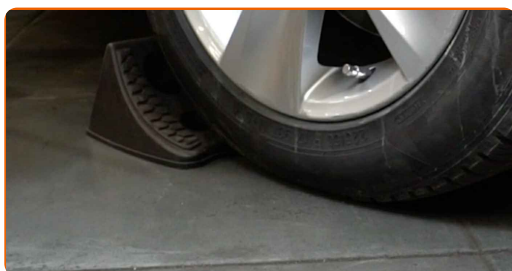
Koupit nástroje

Výměna: kulový čep ramene - VW POLO karoserie (86CF). Doporučují odborníci z AUTODOC:

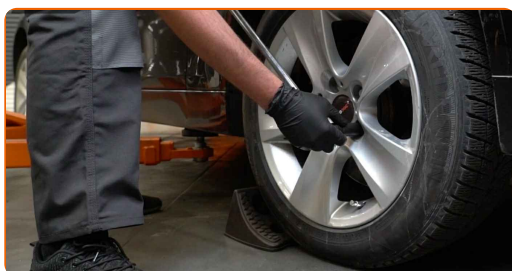
- Proces výměny je totožný pro levý a pravý kulový čep.
- Celý postup práce proveďte při vypnutém motoru.

VÝMĚNA: KULOVÝ ČEP RAMENE - VW POLO KAROSERIE (86CF). PROVEĎTE NÁSLEDUJÍCÍ KROKY:

1 Kola auta zajistěte pomocí klínů.



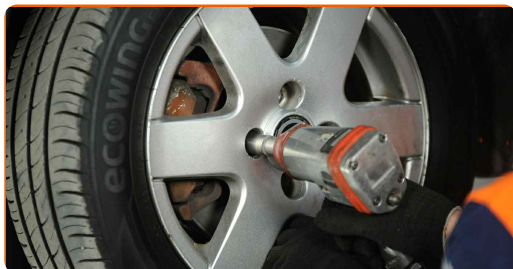
2 Uvolněte upevňovací šrouby kola. Použijte rázový nástavec na kolo č. 17.



3 Zvedněte přední část vozidla a zajistěte vozidlo na podpěrách.

4

Odšroubujte šrouby kol.



AUTODOC doporučuje:

- Upozornění! Pro vyhnutí se zranění držte kolo při odšroubovávání upevňovacích šroubů. VW POLO karoserie (86CF)

5

Odstraňte kolo.

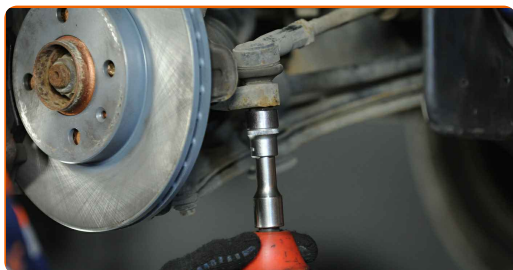


6

Vyčistěte upevnění spojující čep táhla řízení k hlavě ložiska čepu kola. Použijte drátěný kartáč. Použijte sprej WD-40.

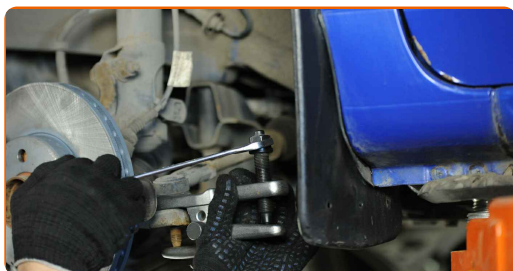
7

Odšroubujte koncovou šroub kloubu řízení. Použijte nástavec č.19. Použijte ráčnový klíč.



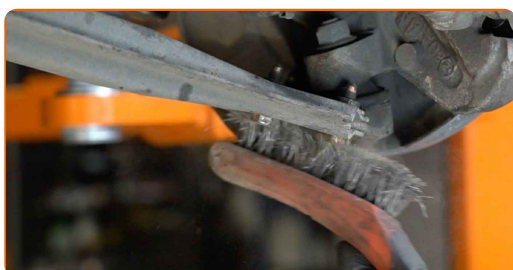
8

Odpojte koncovku táhla od kloubu řízení. Použijte stahovák na kulové čepy.



9

Vyčistěte všechna spojení ramene. Použijte drátěný kartáč. Použijte sprej WD-40.



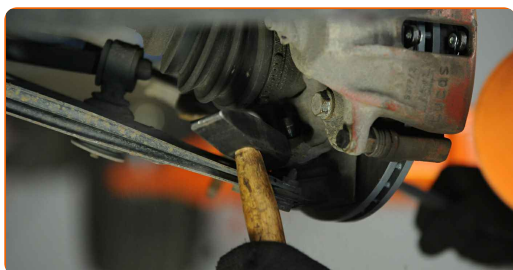
10

Odšroubujte upevnění kulového čepu a táhla řízení. Použijte kombinační klíč č.17. Použijte ráčnový klíč.

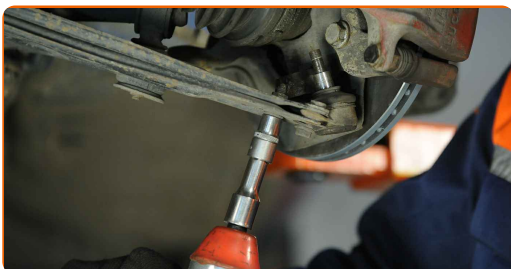


11

Odpojte kulový čep od čepu řízení. Použijte páčidlo. Použijte kladivo.

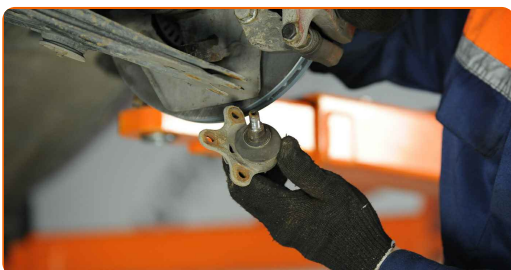


- 12** Odšroubujte upevňovací prvek spojující kulový čep a ovládací rameno odpružení. Použijte nástavec č.13. Použijte ráčnový klíč.

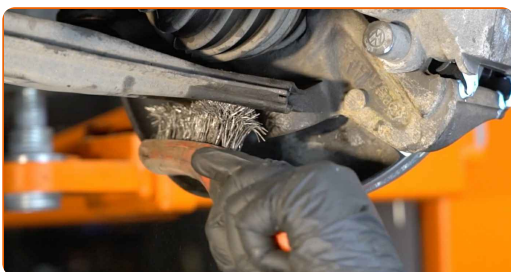


- 13** Odpojte kulový čep od ramene.

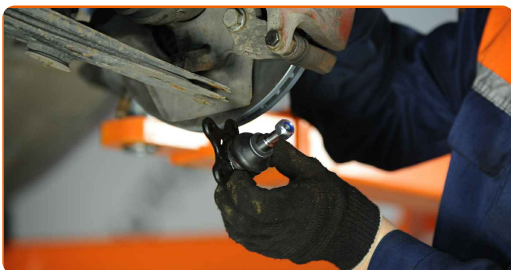
- 14** Odstraňte kulový čep.



- 15** Vyčistěte montážní pozici kulového čepu. Použijte drátěný kartáč. Použijte sprej WD-40.



- 16** Nainstalujte nový kulový čep.

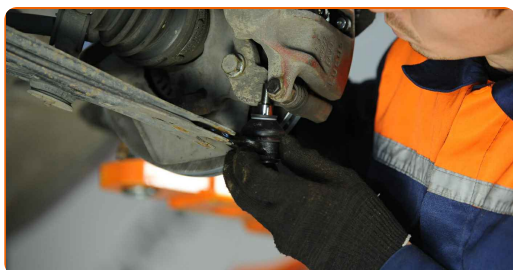


Výměna: kulový čep ramene - VW POLO karoserie (86CF). AUTODOC doporučuje:

- Nepoškodte kryt kulového čepu.

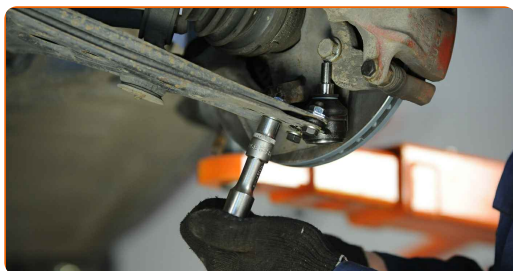
17

Připojte kulový čep k ovládacímu ramenu.



18

Utáhněte upevnění kulového čepu. Použijte nástavec č.13. Použijte momentový klíč. Utáhněte ji točivým momentem 20 Nm.+90°

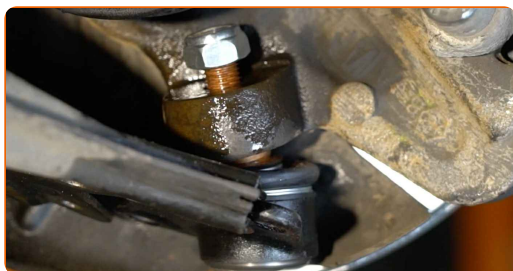


AUTODOC doporučuje:

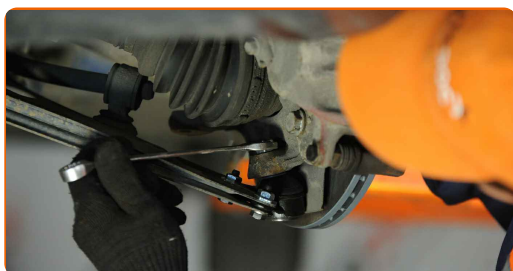
- Důležité! Nezapomeňte použít nové upevňovací prvky.

19

Zapojte kulový čep k čepu řízení.

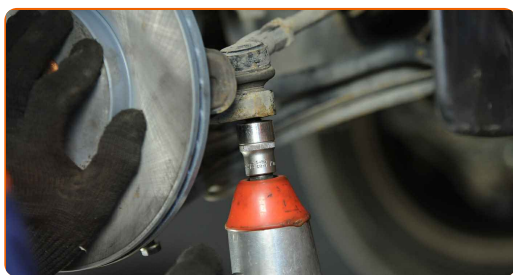


- 20** Utáhněte upevnění kulového čepu. Použijte kombinační klíč č.17. Použijte momentový klíč. Utáhněte ji točivým momentem 35 Nm.

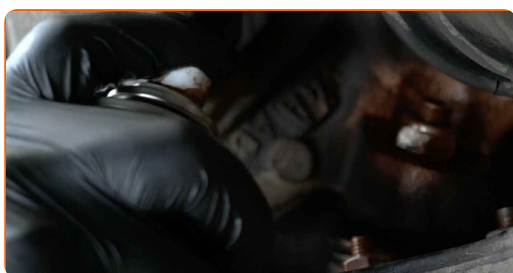


- 21** Připojte koncovku kloubu řízení ke kloubu řízení.

- 22** Utáhněte upevňovací matici spojující čep táhla řízení k hlavě ložiska čepu kola. Použijte nástavec č.19. Použijte momentový klíč. Utáhněte ji točivým momentem 35 Nm.



- 23** Natřete upevnění spojující čep táhla řízení k hlavě ložiska čepu. Natřete upevňovací prvky kulového čepu. Použijte měděné mazivo.



- 24** Natřete povrch, kde je brzdový kotouč v kontaktu s ráfem kola. Použijte měděné mazivo.



25

Vyčistěte povrch brzdového kotouče. Použijte čistič brzd.

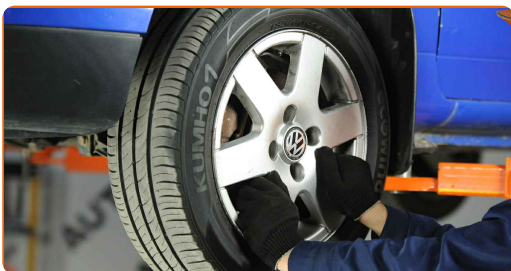


AUTODOC doporučuje:

- Výměna: kulový čep ramene - VW POLO karoserie (86CF). Po aplikování spreje několik minut počkejte.

26

Nainstalujte kolo.

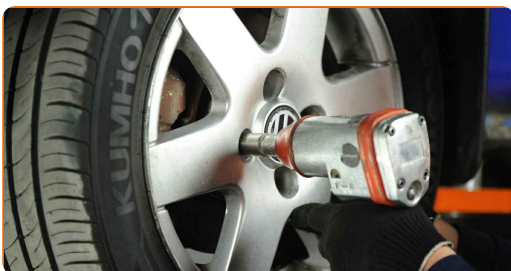


Výměna: kulový čep ramene - VW POLO karoserie (86CF). Profesionálové doporučují:

- K zabránění zranění držte kolo při šroubování upevňovacích šroubů.

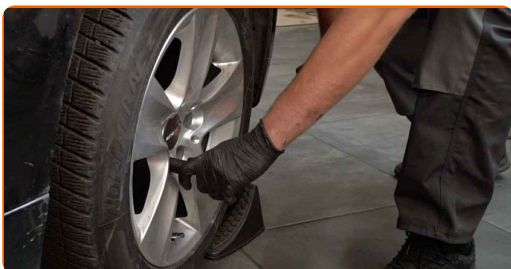
27

Zašroubujte šrouby kol. Použijte rázový nástavec na kolo č. 17.



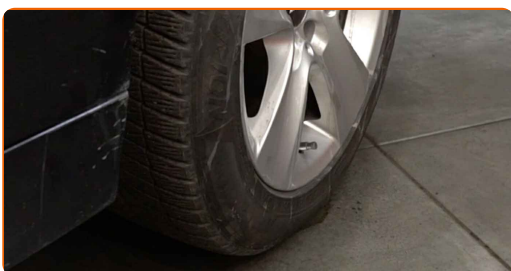
28

Auto dejte na zem a přišroubujte šrouby v křížovém poradí. Použijte rázový nástavec na kolo č. 17. Použijte momentový klíč. Utáhněte ji točivým momentem 110 Nm.



29

Odstraňte zvedáky a klíny.



VÝBORNĚ! 

ZOBRAZIT VÍCE TUTORIÁLŮ

AUTODOC – NÁHRADNÍ DÍLY NEJVYŠŠÍ KVALITY ZA VÝBORNOU CENU, A TO VŠECHNO ONLINE

AUTODOC MOBILNÍ APLIKACE: ZACHYŤTE SKVĚLÉ AKCE PŘI POHODLNÉM NAKUPOVÁNÍ



+ AUTODOC

GET IT ON
Google Play

Download on the
App Store

Download

OBROVSKÝ VÝBĚR NÁHRADNÍCH DÍLŮ PRO VAŠE AUTO

KULOVÝ ČEP RAMENE: ŠIROKÝ VÝBĚR

i VYHLÁŠENÍ:

Dokument obsahuje pouze obecná doporučení, která pro vás mohou být užitečná při svépomocné opravě vašeho auta nebo při výměně některých dílů. AutoDoc nenesе žádnou zodpovědnost za poškození, zranění, škodu na majetku, způsobenou opravou nebo výměnou dílů nesprávným použitím nebo nesprávným pochopením uvedených informací.

AutoDoc nenesе odpovědnost za žádné možné chyby nebo nejasnosti uvedeny v tomto návodu. Uvedené informace mají pouze informativní charakter a nelze je zaměnit s radami od odborníků.

AutoDoc nenesе odpovědnost za nesprávné nebo rizikové používání vybavení, nářadí nebo náhradních dílů. AutoDoc doporučuje výměnu nebo opravu provádět opatrně a přísně dodržovat všechna bezpečnostní pravidla. Pamatujte si: používání dílů nízké kvality nezaručí vašemu autu dostatečnou míru bezpečnosti na silnicích.

© Copyright 2023 – Veškerý obsah na této stránce, zejména texty, fotografie a grafika, je chráněn zákonem o autorských právech. Všechna práva, včetně práva na kopírování, svěření třetím stranám, práva na úpravu a překlad, vlastní společnost Autodoc SE.