



Jak vyměnit přední
zámek dveří na **VW Polo**
Sedan (9A4, 9A2, 9N2,
9A6) – návod k výměně

PODOBNÝ VIDEO TUTORIÁL



Toto video ukazuje proces výměny podobné součástky na jiném vozidle

Důležité!

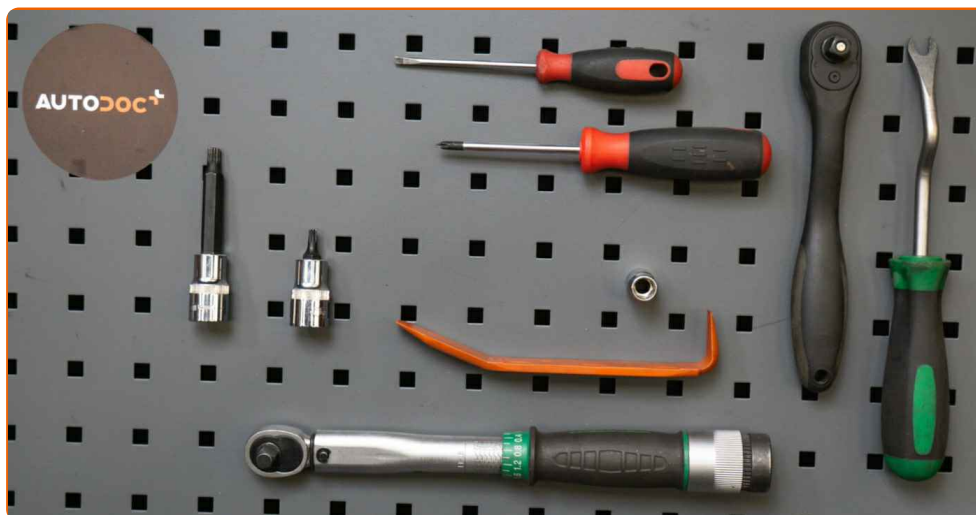
Tento proces výměny můžete použít pro model:

VW Polo Sedan (9A4, 9A2, 9N2, 9A6) 1.4, VW Polo Sedan (9A4, 9A2, 9N2, 9A6) 1.9 SDI, VW Polo Sedan (9A4, 9A2, 9N2, 9A6) 1.4 TDI, VW Polo Sedan (9A4, 9A2, 9N2, 9A6) 1.6, VW Polo Sedan (9A4, 9A2, 9N2, 9A6) 1.9 TDi

Postup se může mírně měnit podle designu auta.

Tento tutoriál byl vytvořen na základě procesu výměny pro podobnou součástku na autě: SEAT Ibiza III Hatchback (6L) 1.4 16V

VÝMĚNA: ZÁMKU DVEŘÍ - VW POLO SEDAN (9A4, 9A2, 9N2, 9A6). SEZNAM POTŘEBNÝCH NÁSTROJŮ:



- Momentový klíč
- Nástavec č. 10
- Hvězdicový nástavec Torx T20
- XZN nástavec č. 8
- Račnový klíč
- Maskovací malířská páska
- Plochý šroubovák
- Křížový šroubovák
- Nástroj na odstranění spony
- Nástroj na demontáž čalounění

Koupit nástroje

Výměna: zámku dveří - VW Polo Sedan (9A4, 9A2, 9N2, 9A6). Tip od odborníků z AUTODOC:

- Proces výměny je totožný pro zámky na levých i pravých zadních dveřích.
- Prosím pozor: všechny práce na autě - VW Polo Sedan (9A4, 9A2, 9N2, 9A6) – se musí provádět při vypnutém motoru.

VÝMĚNU PROVEĎTE V NÁSLEDUJÍCÍM POŘADÍ:

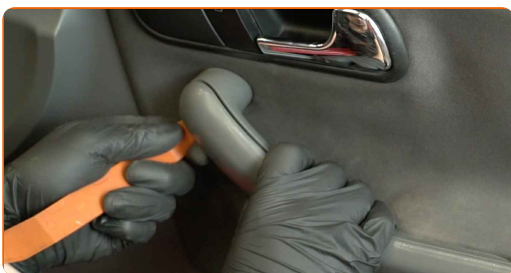
1

Otevřete dveře auta.



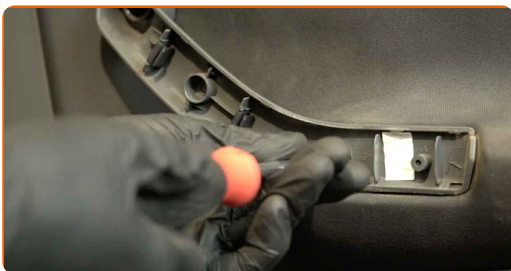
2

Odpojte dveřní panel loketní opěrky. Použijte plastový nástroj na demontáž čalounění.



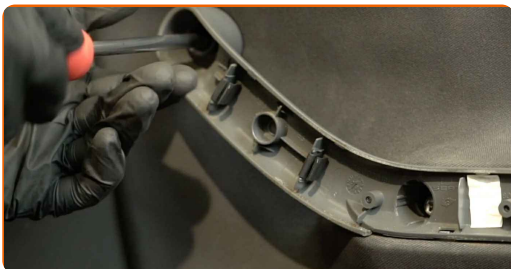
3

Odstraňte šrouby dveřní loketní opěrky. Použijte křížový šroubovák PH.



4

Odšroubujte upevňovací prvky panelu dveří. Použijte křížový šroubovák PH.



5

Odpojte panel dveří. Použijte plastový nástroj na demontáž čalounění.



AUTODOC doporučuje:

- **Výměna: zámku dveří - VW Polo Sedan (9A4, 9A2, 9N2, 9A6).** Při odstraňování součástky nepoužívejte příliš velkou sílu, protože by se mohla poškodit.

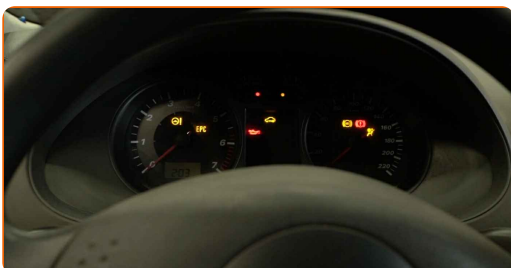
6

Odstraňte kryty z upevňovacích prvků zdvihačů oken.



7

Zapněte zapalování.



8

Sklo okna dejte dolů.

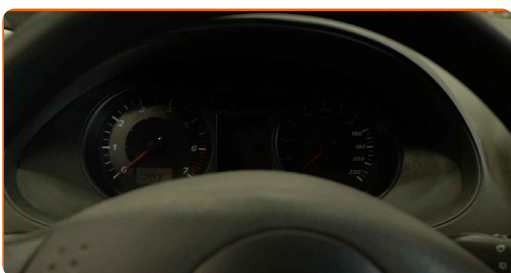


Výměna: zámku dveří - VW Polo Sedan (9A4, 9A2, 9N2, 9A6). Tip:

- Pokračujte ve snižování skla okna, dokud nevidíte upevňovací prvky.

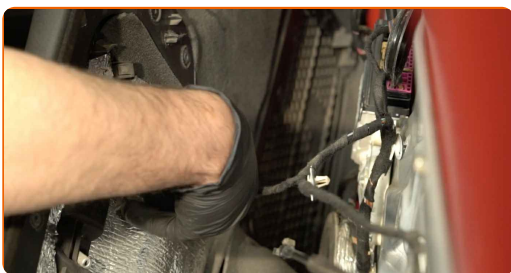
9

Vypněte zapalování.



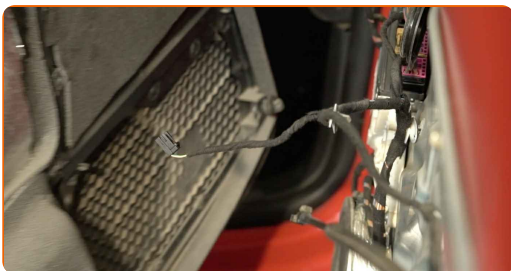
10

Odpojte konektor elektrického okna z bočního panelu dveří.



11

Odpojte lanko aktivačního prvku zámku dveří.



12

Odšroubujte upevňovací prvky skla okna. Použijte nástavec č.10. Použijte ráčnový klíč.

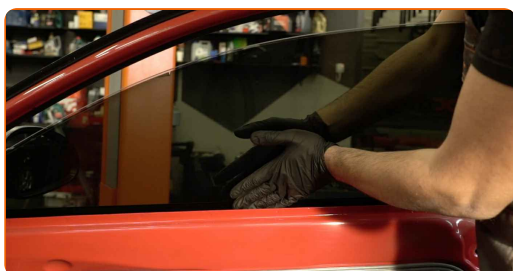


Výměna: zámku dveří - VW Polo Sedan (9A4, 9A2, 9N2, 9A6). Tip od odborníků z AUTODOC:

- Pro zabránění vzniku zranění podržte sklo při odšroubovávání upevňovacích prvků.

13

Kompletně zvedněte sklo okna a zajistěte ho na rámu dveří pomocí maskovací malířské pásky.



AUTODOC doporučuje:

- Pro zabránění vzniku zranění okno držte při jeho zvedání.

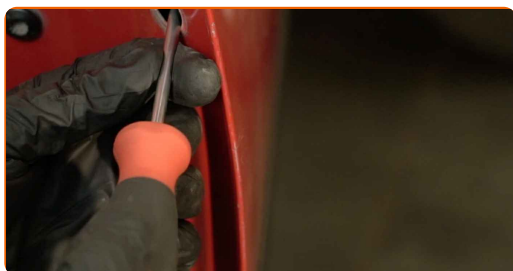
14

Odstraňte kryt z upevnění vnější kliky dveří. Použijte plastový nástroj na demontáž čalounění.



15

Odšroubujte upevňovací prvek vnější kliky dveří. Použijte hvězdicový Torx T20. Použijte ráčnový klíč.



16

Odstraňte kryt z upevnění vnější kliky dveří. Použijte plastový nástroj na demontáž čalounění.



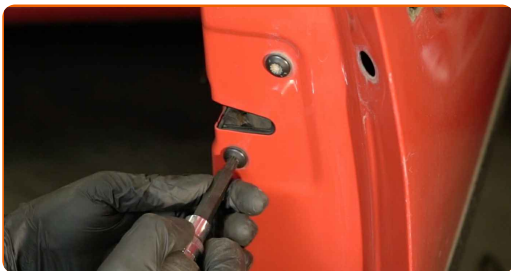
17

Odstraňte lanko, které vede od kliky k zámku. Použijte plochý šroubovák.



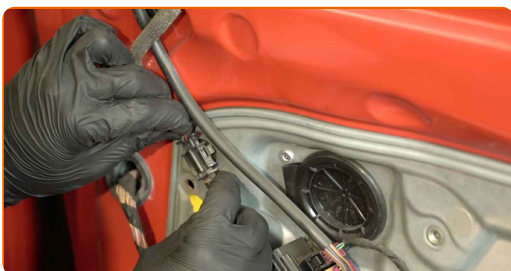
18

Odšroubujte upevňovací prvky zámku dveří. Použijte XZN č. 8. Použijte ráčnový klíč.



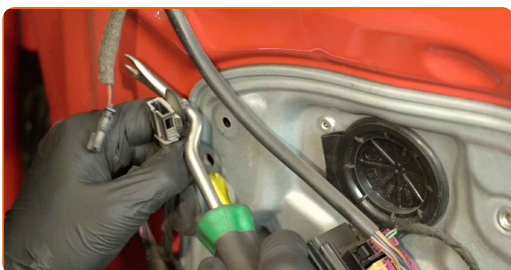
19

Odpojte konektor na nastavení zrcátka od dveří.



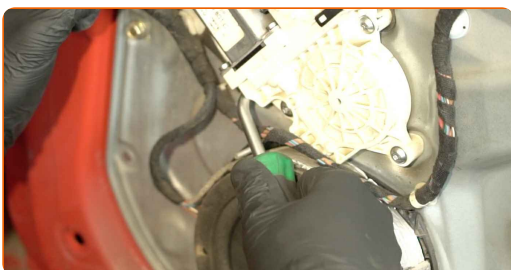
20

Odpojte kabelový svazek od ochranného krytu dveří. Použijte nástroj na odstranění spony.



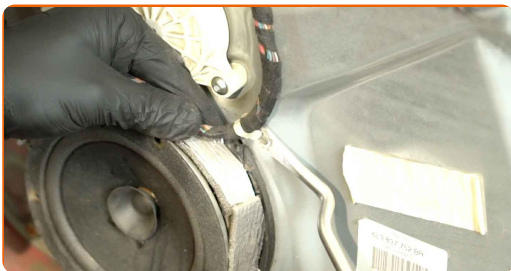
21

Odpojte konektor reproduktoru.



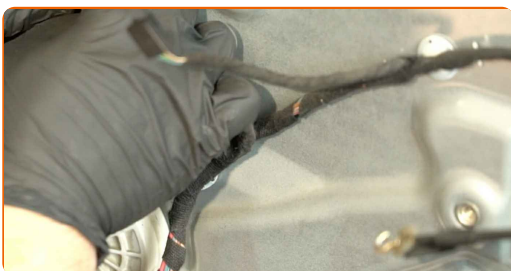
22

Odpojte kabelový svazek od ochranného krytu dveří. Použijte nástroj na odstranění spony.



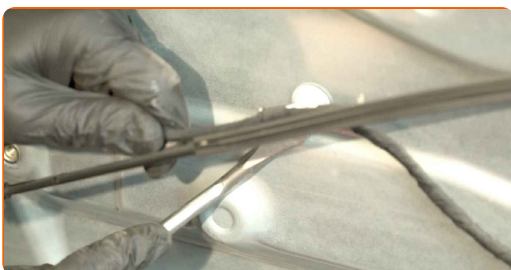
23

Odpojte konektor na nastavení zrcátka od řídicí jednotky.



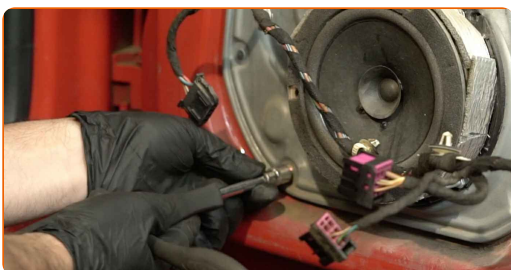
24

Odpojte kabelový svazek od ochranného krytu dveří. Použijte nástroj na odstranění spony.



25

Odšroubujte upevňovací prvky ochranného krytu dveří. Použijte nástavec č.10. Použijte ráčnový klíč.



26

Odstraňte ochranný kryt dveří.

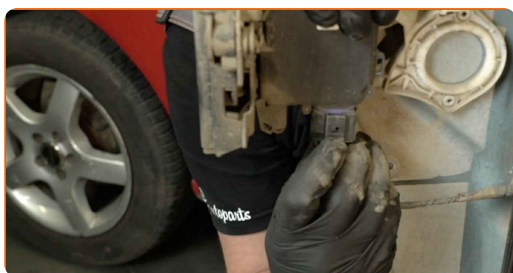


Výměna: zámku dveří - VW Polo Sedan (9A4, 9A2, 9N2, 9A6). AUTODOC doporučuje:

- Při odstraňování součástky neaplikujte mnoho síly. Jinak byste mohli poškodit součástku.

27

Odpojte konektor zámku dveří. Použijte plochý šroubovák.



28

Odstraňte zámek dveří. Použijte plochý šroubovák.



AUTODOC doporučuje:

- Výměna: zámku dveří - VW Polo Sedan (9A4, 9A2, 9N2, 9A6). Při odstraňování součástky nepoužívejte příliš velkou sílu, protože by se mohla poškodit.

29

Odstraňte lanko, které vede od kliky k zámku. Použijte nástroj na odstranění spony.



30

Nainstalujte lanko, které vede od kliky k zámku.



31

Nainstalujte nový zámek.



Výměna: zámku dveří - VW Polo Sedan (9A4, 9A2, 9N2, 9A6). AUTODOC doporučuje:

- Při instalaci nepoužívejte příliš velkou sílu, aby se součástka nepoškodila.

32

Připojte konektor zámku dveří.



33

Nainstalujte ochranný kryt dveří.



AUTODOC doporučuje:

- **Výměna: zámku dveří - VW Polo Sedan (9A4, 9A2, 9N2, 9A6).** Chcete-li zabránit poškození součástky při instalaci, nepoužívejte příliš velkou sílu.

34

Zašroubujte upevňovací prvky ochranného krytu dveří. Použijte nástavec č.10. Použijte ráčnový klíč.



35

Utáhněte upevňovací prvky zámku dveří. Použijte XZN č. 8. Použijte momentový klíč. Utáhněte ji točivým momentem 20 Nm.



36

Nainstalujte lanko, které vede od kliky k zámku. Použijte plochý šroubovák.



Výměna: zámku dveří - VW Polo Sedan (9A4, 9A2, 9N2, 9A6). Tip od AUTODOC:

- Zkontrolujte, zda zámek dveří funguje správně.

37

Nainstalujte kryt upevňovacího prvku vnější kliky dveří.



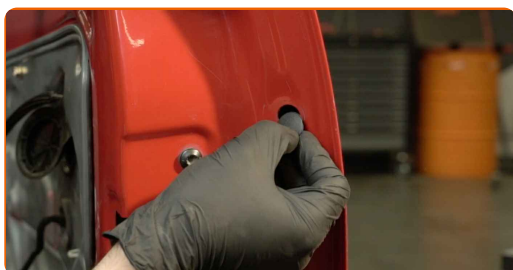
38

Zašroubujte upevňovací prvek vnější kliky dveří. Použijte hvězdicový Torx T20. Použijte ráčnový klíč.



39

Nainstalujte kryt upevňovacího prvku vnější kliky dveří.



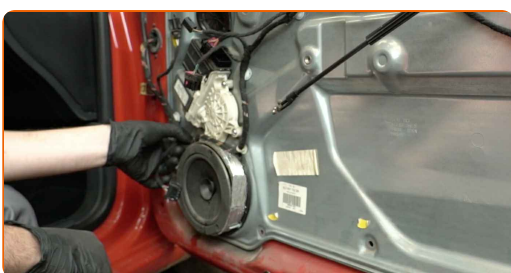
- 40** Utáhněte upevňovací prvky ochranného krytu dveří. Použijte nástavec č.10. Použijte momentový klíč. Utáhněte ji točivým momentem 8 Nm.



- 41** Připevněte kabelový svazek k ochrannému krytu dveří.



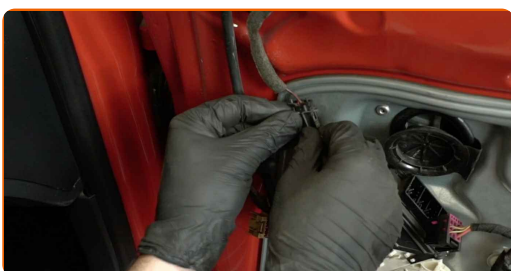
- 42** Připojte konektor reproduktoru.



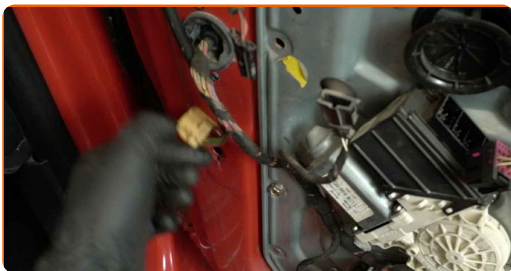
- 43** Připevněte kabelový svazek k ochrannému krytu dveří.



- 44** Připevněte konektor pro nastavení zrcátka ke dveřím.



45 Připevněte kabelový svazek k ochrannému krytu dveří.



46 Odstraňte maskovací malířskou pásku.



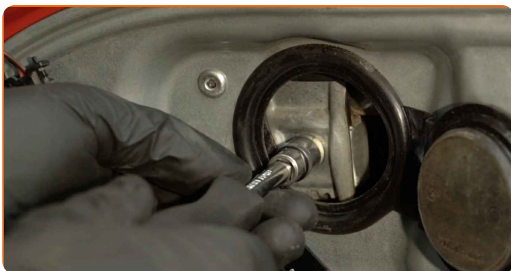
47 Sklo okna dejte dolů a nainstalujte jej na svou montážní pozici v mechanismu zvedání oken.



AUTODOC doporučuje:

- Pro zabránění vzniku zranění držte sklo při jeho snižování.

48 Zašroubujte upevňovací prvky skla okna. Použijte nástavec č.10. Použijte ráčnový klíč.

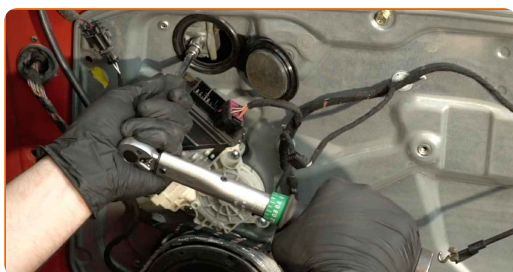


Výměna: zámku dveří - VW Polo Sedan (9A4, 9A2, 9N2, 9A6). Tip od odborníků z AUTODOC:

- Pro zabránění vzniku zranění držte sklo při šroubování upevňovacích prvků.
- Neaplikujte příliš mnoho síly při utahování upevňovacích prvků. Příliš silné utažení může poškodit sklo.

49

Utáhněte upevňovací prvky skla okna. Použijte nástavec č.10. Použijte momentový klíč. Utáhněte ji točivým momentem 6 Nm.



50

Nainstalujte kryty upevňovacích prvků zdvihače okna.



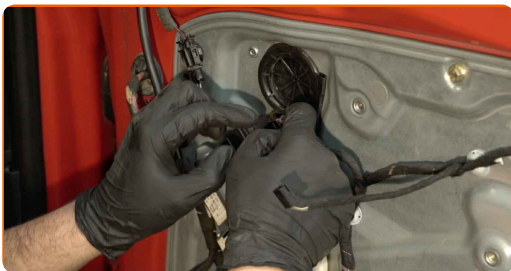
51

Připojte konektor k nastavení zrcátka k řídicí jednotce.



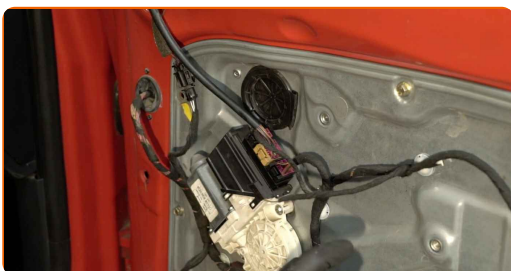
52

Připevněte konektor elektrického okna k bočnímu panelu dveří.



53

Připevněte lanko aktivačního prvku zámku dveří.



54

Znovu instalujte panel dveří.

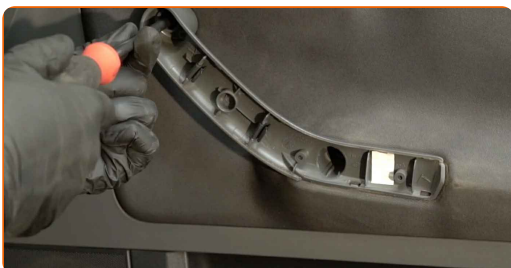


AUTODOC doporučuje:

- Výměna: zámku dveří - VW Polo Sedan (9A4, 9A2, 9N2, 9A6). Při instalaci nepoužívejte příliš velkou sílu. Může se tím poškodit součástka.

55

Zašroubujte upevňovací prvky dveřní loketní opěrky. Použijte křížový šroubovák PH.



- 56 Znovu instalujte panel dveřní loketní opěrky. Ujistěte se, že budete slyšet cvaknutí indikující, že součástka se upevnila na svém místě.



- 57 Zašroubujte upevňovací prvky panelu dveří. Použijte křížový šroubovák PH.



- 58 Zavřete dveře auta.

VÝBORNĚ! 

ZOBRAZIT VÍCE TUTORIÁLŮ

AUTODOC – NÁHRADNÍ DÍLY NEJVYŠŠÍ KVALITY ZA VÝBORNOU CENU, A TO VŠECHNO ONLINE

AUTODOC MOBILNÍ APLIKACE: ZACHYŤTE SKVĚLÉ AKCE PŘI POHODLNÉM NAKUPOVÁNÍ



OBROVSKÝ VÝBĚR NÁHRADNÍCH DÍLŮ PRO VAŠE AUTO

ZÁMEK DVEŘÍ: ŠIROKÝ VÝBĚR

i VYHLÁŠENÍ:

Dokument obsahuje pouze obecná doporučení, která pro vás mohou být užitečná při svépomocné opravě vašeho auta nebo při výměně některých dílů. AUTODOC nenesse žádnou zodpovědnost za poškození, zranění, škodu na majetku, způsobenou opravou nebo výměnou dílů nesprávným použitím nebo nesprávným pochopením uvedených informací.

AUTODOC nenesse odpovědnost za žádné možné chyby nebo nejasnosti uvedeny v tomto návodu. Uvedené informace mají pouze informativní charakter a nelze je zaměnit s radami od odborníků.

AUTODOC nenesse odpovědnost za nesprávné nebo rizikové používání vybavení, nářadí nebo náhradních dílů. AUTODOC doporučuje výměnu nebo opravu provádět opatrně a přísně dodržovat všechna bezpečnostní pravidla. Pamatujte si: používání dílů nízké kvality nezaručí vašemu autu dostatečnou míru bezpečnosti na silnicích.

© Copyright 2022 – Veškerý obsah na této stránce, zejména texty, fotografie a grafika, je chráněn zákonem o autorských právech. Všechna práva, včetně práva na kopírování, svěření třetím stranám, práva na úpravu a překlad, vlastní společnost AUTODOC GmbH.